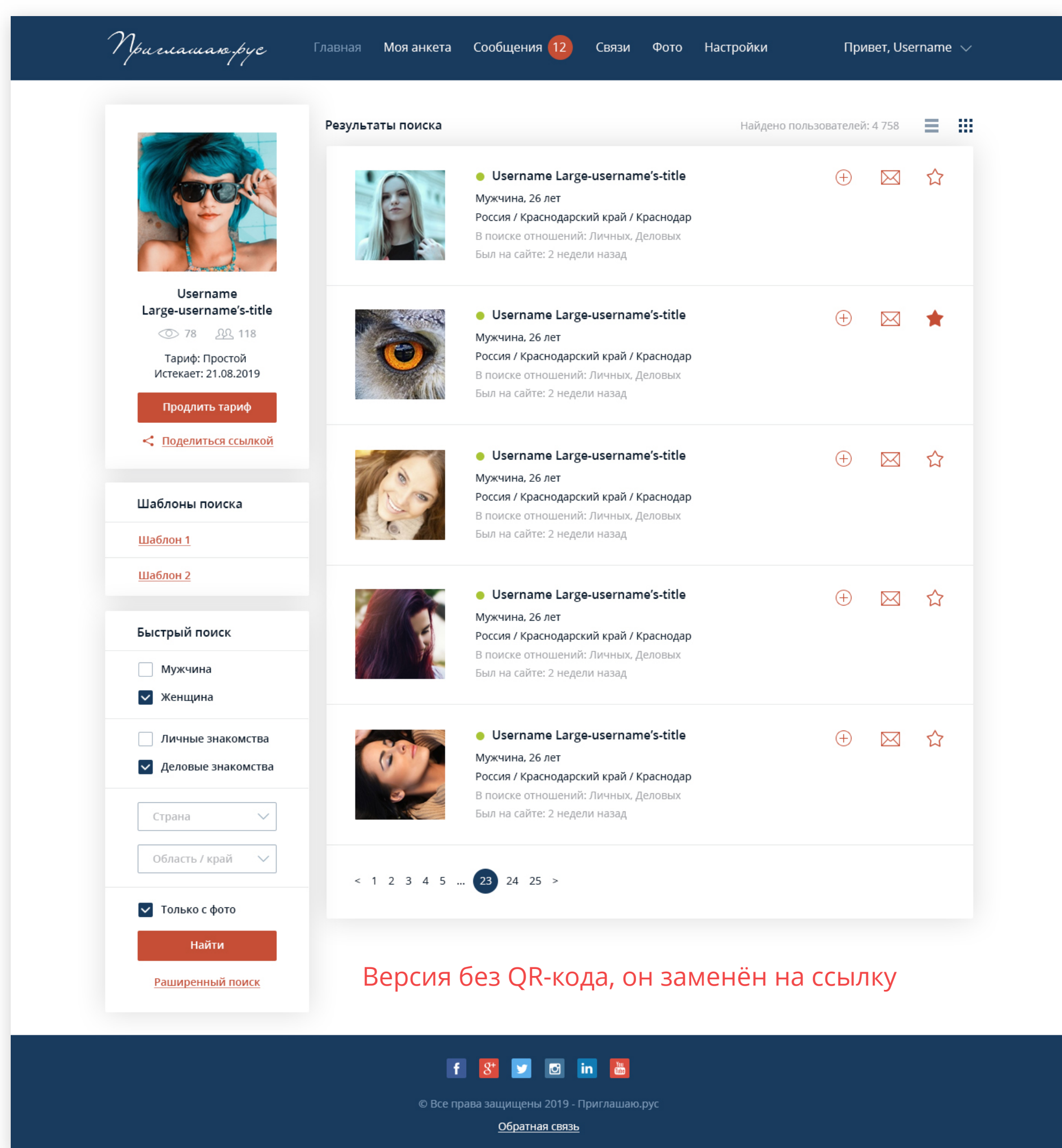
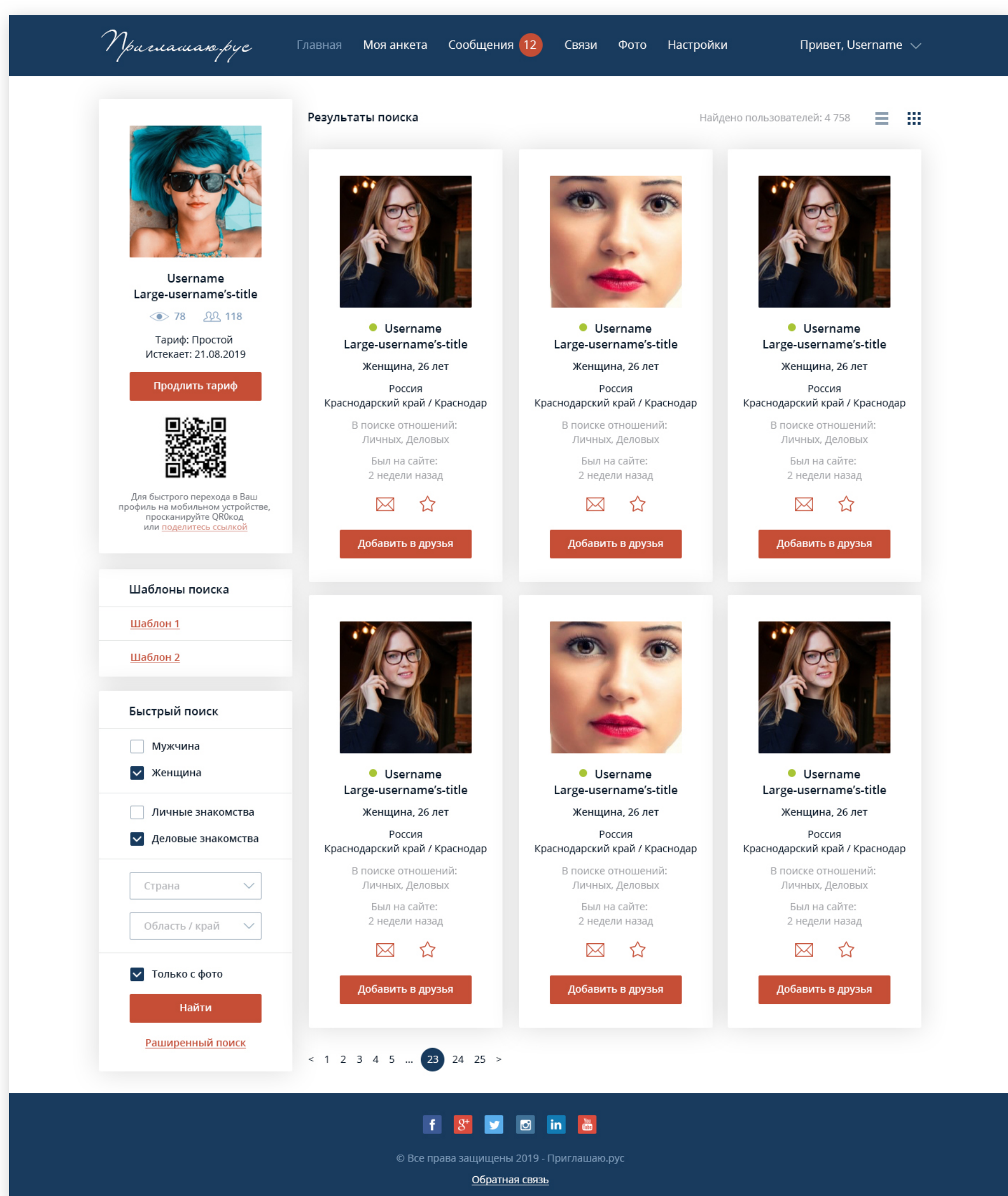
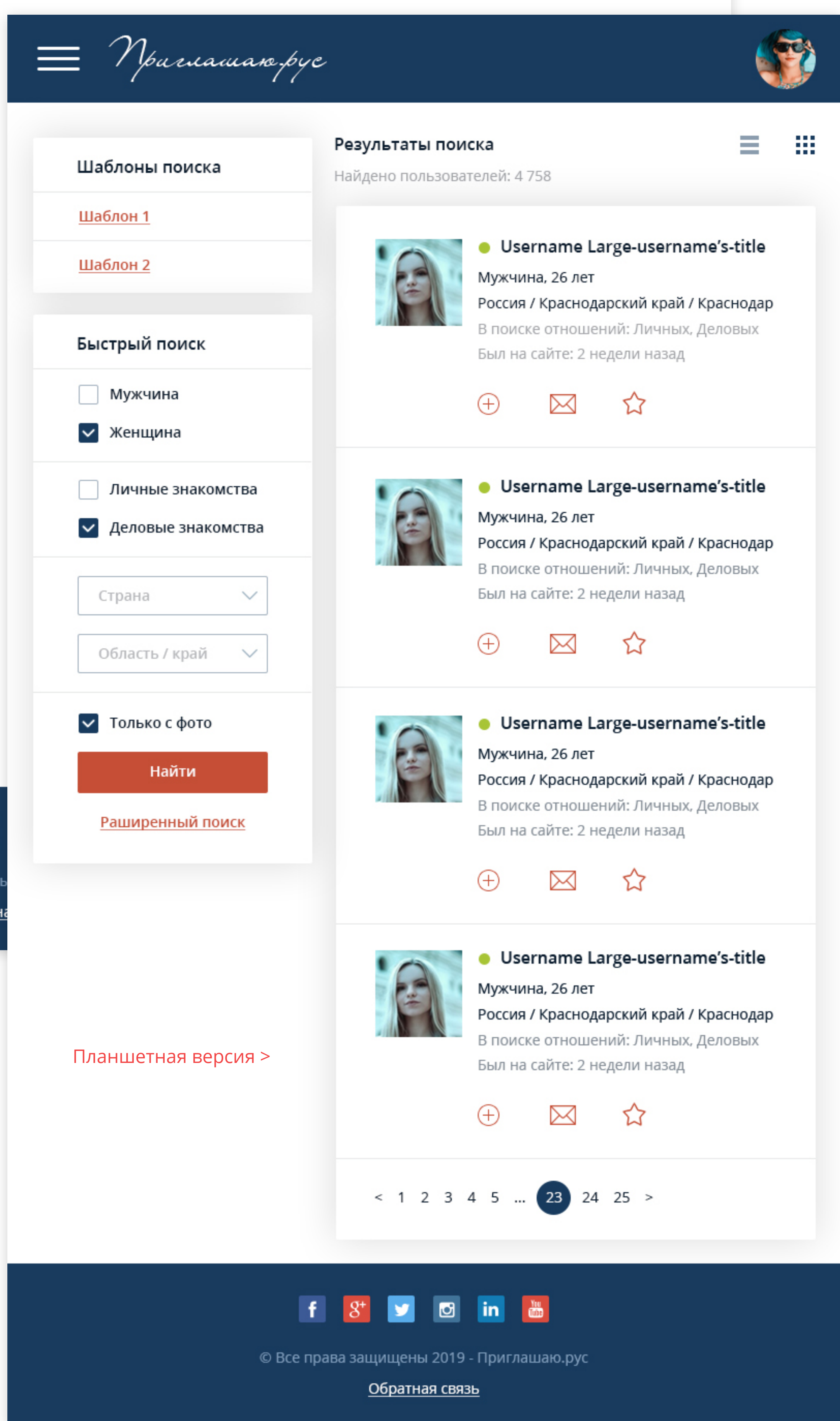
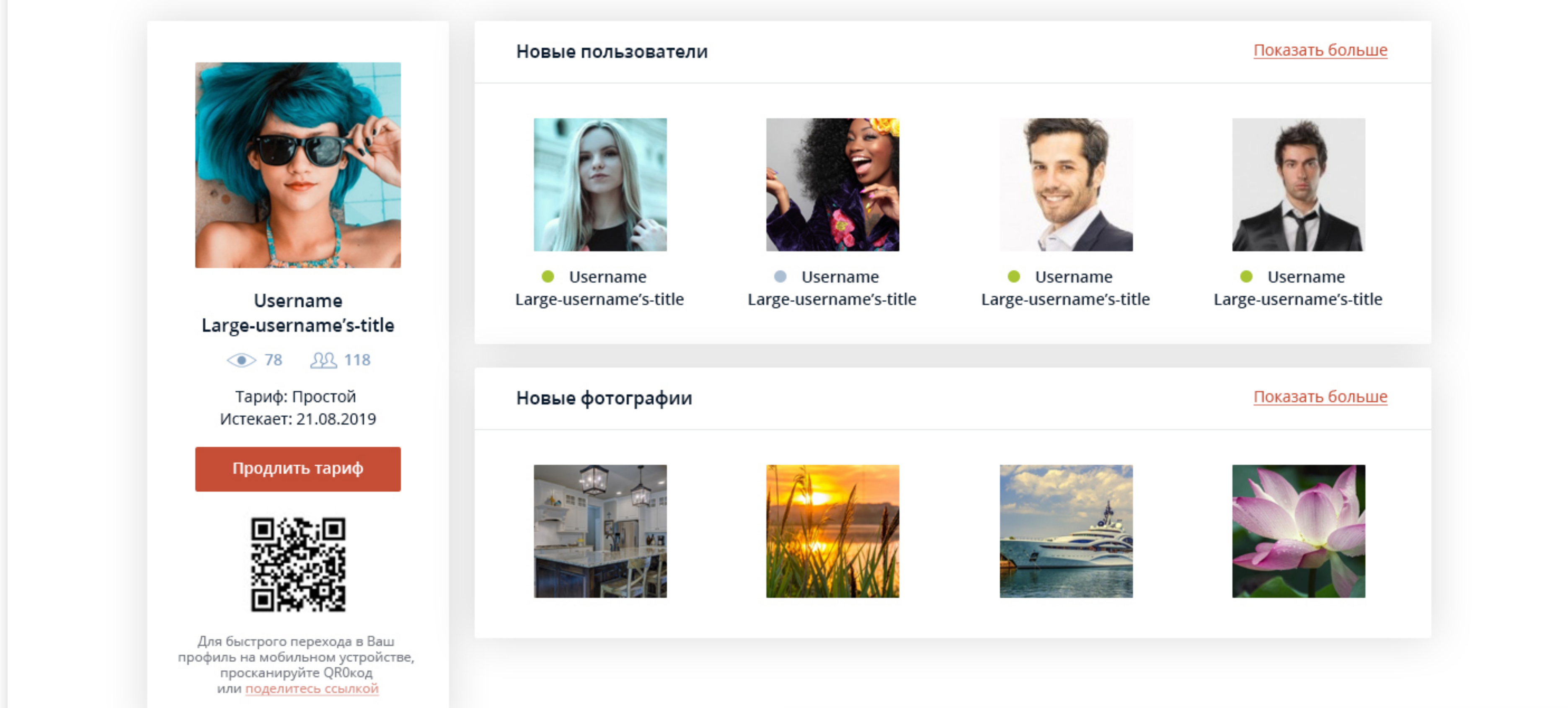
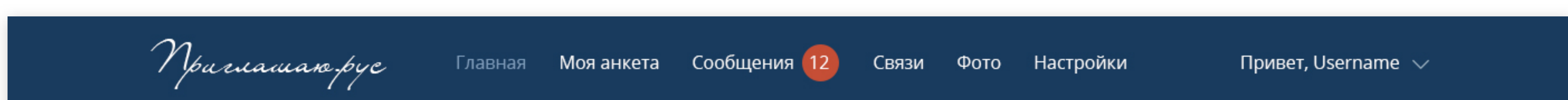


Вариант № 1.

- 1) Перемещаем личную инфу в левый блок, под личной инфой выводим фильтры поиска.
- 2) Оптимизируем моменты, о которых сказано выше.
- 3) Делаем 2 вида отображения юзеров в выдаче поиска (поскольку это соцсеть и заточена она под знакомства, что один из ключевых параметров «открываемости» профилей - это фото; сейчас фото микроскопические. Возможно, юзеру будет интереснее, когда фото будут больше. Поэтому оставляем строчное отображение профилей и добавляем карточное.
- 4) Делаем дизайн адаптивным. Теперь можно искать и смотреть профили и с планшета, и с мобилки в метро.

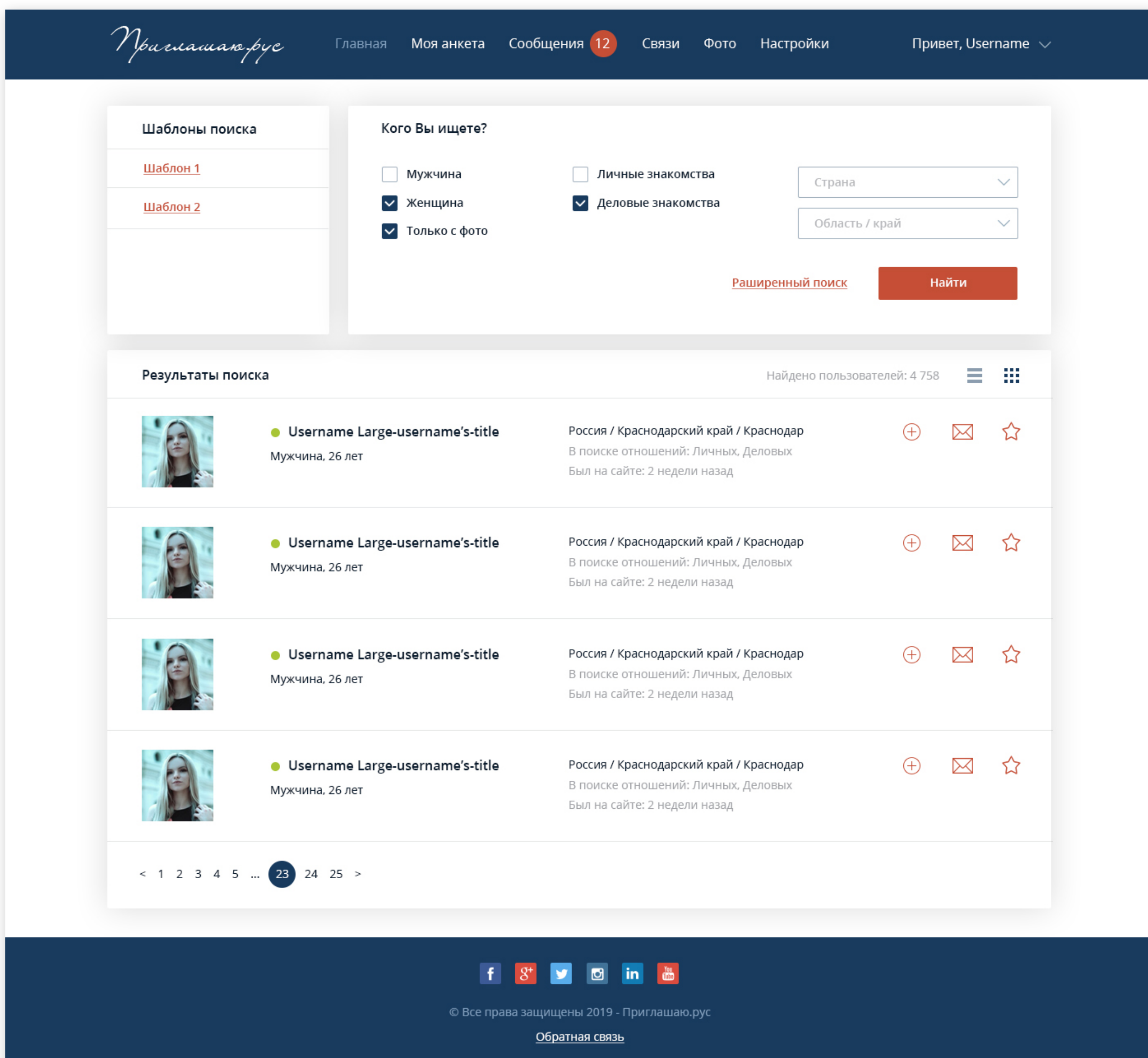


Когда параметры поиска ещё не отправлены - показываем последних добавившихся юзеров и новые фотографии:



Вариант № 2.

- 1) Оптимизируем моменты, о которых сказано выше.
- 2) Фильтры поиска перемещаем вверх - НАД контентной частью (то есть, выдача результатов будет ПОД фильтрами, а не справа от них. и фильтры при этом можно делать плавающими - закреплять вверху экрана, чтобы можно было из любого длинного списка вернуться и что-то скорректировать).
- 3) Личная инфа здесь, может быть, не так и первостепенна - может, убрать её в настройки?
- 4) Делаем также 2 вида отображения юзеров в выдаче поиска.
- 4) Делаем дизайн адаптивным.



Более «табличный» вариант - для разнообразия :)