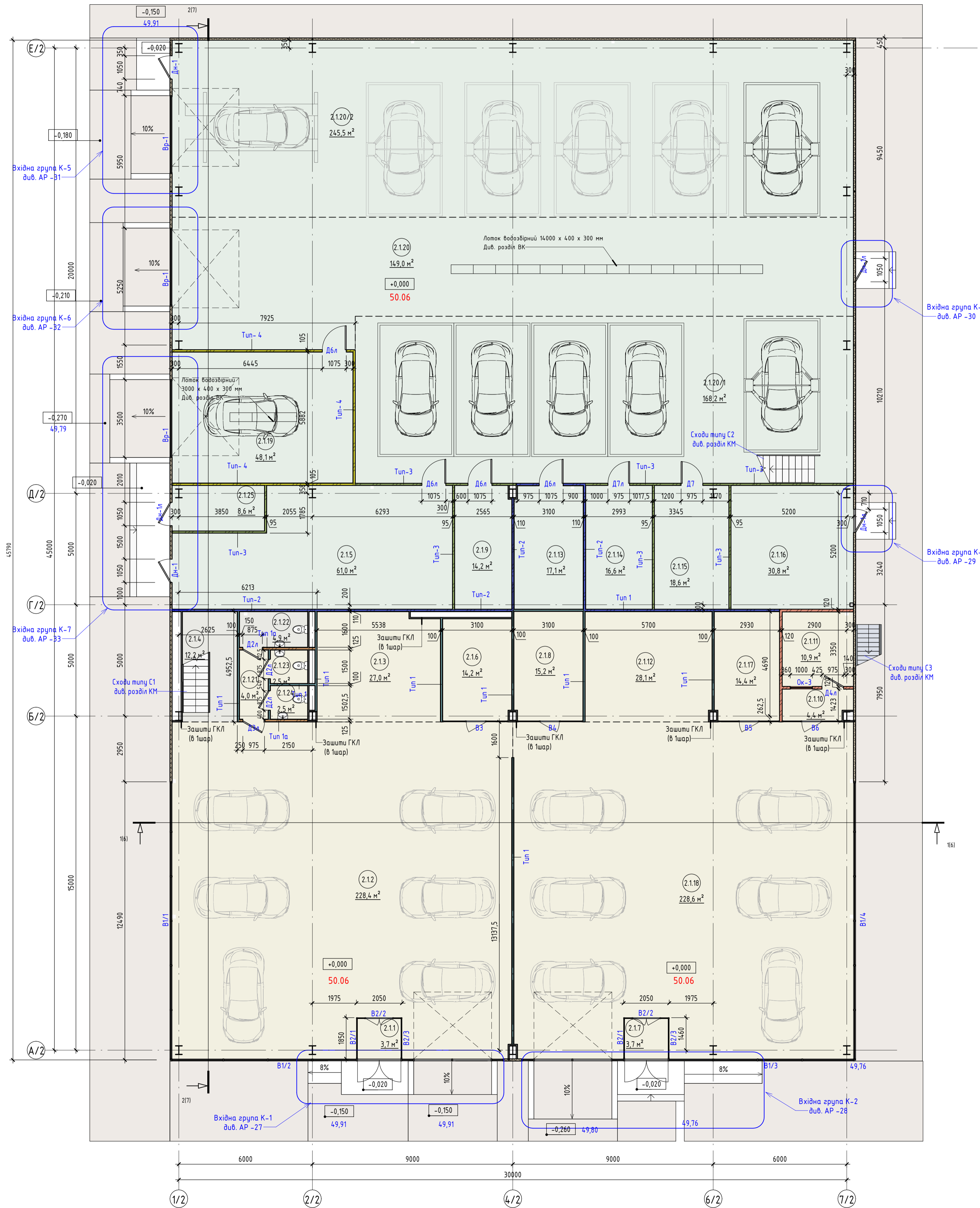


План 1-го поверху на відм. +0.000. М 1:100.



Номер прим.	Найменування	Площа, м² (неокруж.)	Кат. прим.
2.1.1	Тамбур	3,7	
2.1.2	Шоурм 1	228,4	
2.1.3	Стіл замовлень	27,0	
2.1.4	Сходава клітка	12,2	
2.1.5	Склад	61,0	
2.1.6	Офісне приміщення	14,2	
2.1.7	Тамбур	3,7	
2.1.8	Офісне приміщення	15,2	
2.1.9	Технічне приміщення	14,2	
2.1.10	Тамбур	4,4	
2.1.11	Каса	10,9	
2.1.12	Стіл замовлень	28,1	
2.1.13	Склад запчастин	17,1	
2.1.14	Кабінет начальника сервісу	16,6	
2.1.15	Шитова	18,6	
2.1.16	Теплогенераторна	30,8	
2.1.17	Офісне приміщення	14,4	
2.1.18	Шоурм 2	228,6	
2.1.19	Мийка	48,1	
2.1.20	Сервіс	149,0	
2.1.20/1	Сервіс	168,2	
2.1.20/2	Сервіс	245,5	
2.1.21	Тамбур до санвузла	4,0	
2.1.22	С/в	4,9	
2.1.23	С/в	2,5	
2.1.24	С/в	2,5	
2.1.25	Компресорна	8,6	
Загалом по поверху:		1382,4	

Умовні позначення

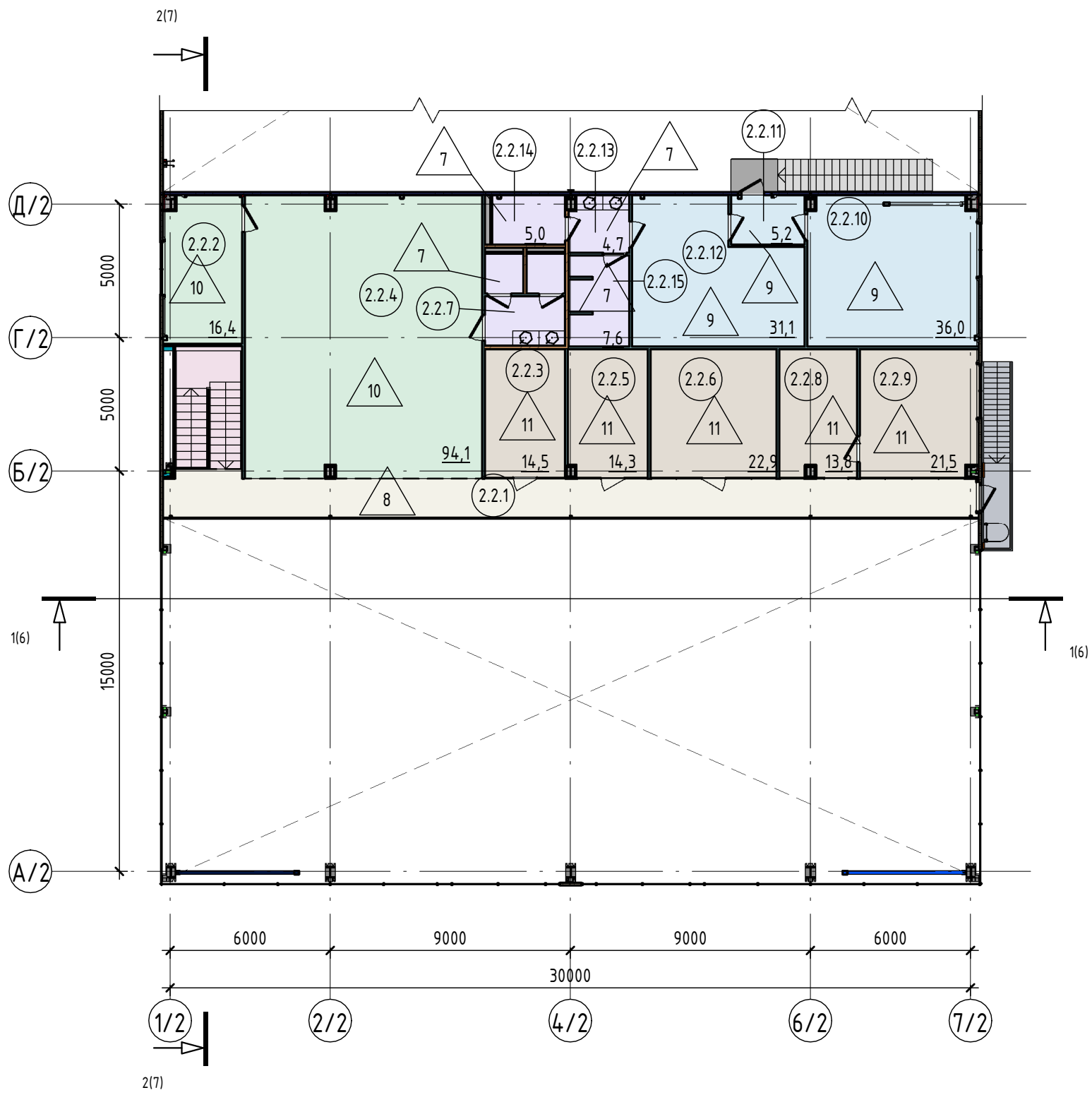
- I - Колонна металева, двивись розділ КМ-300x400 мм
- (101) - Маркування приміщень
- B1 - Маркування вітражного скління
- Bp-1 - Маркування воріт
- K-1 - Маркування вхідних груп
- D1, Дн-1 - Маркування дверей
- Ok-1 - Маркування вікон
- Сендвіч-панель (100 мм)
- Перегородка (100 мм) - Тип 1
2 листа ГКЛВ, профіль-50x50, 2 листа ГКЛВ
- Перегородка (125 мм) - Тип 1/а
2 листа ГКЛВ, профіль-75x50, 2 листа ГКЛВ
- Перегородка (110 мм) - Тип 2
ПФ-10, профіль-75x50, 2 листа ГКЛВ
- Перегородка (95 мм) - Тип 3
ПФ-10, профіль-75x50, 2 листа ГКЛВ
- Перегородка (105 мм) - Тип 4
ПФ-10, профіль-75x50, Мангезитова плита, ПФ-10
- Цегла 120 мм

Примітки:
 1. Загальні дані двивись аркуші АР-1, 2.
 2. Дивись спільно з аркушами АР-3, 1.4, 1.
 3. За умовної відмітки 0,000 прийнято рівень чистої підлоги 1-го поверху будівлі, що відповідає абсолютній відмітці 50,06 по генплану.
 4. Відомість заповнення віконних прорізів двив. аркуші АР-15.
 5. Відомість апертурних прорізів двив. аркуші АР-17.
 6. Експлікація підлоги двив. аркуші АР-14.
 7. Типи перегородок двив. аркуші АР-23, 24, 25.

Ізм.	Кіл.чч.	Аркуші	№ док.	Підп.	Дата	Стадія	Аркуші	Аркуші
						РП	3	

Будівля Б. Черва II
 План 1-го поверху на відм. 0.000
 Формат А1А

Схема маркування підлоги 2-го поверху на відм. +3,660. М 1:200.



Умовні позначення

- 101 - Маркування приміщень
- △ 1 - Маркування підлоги

Примітки:

1. Примикання підлоги до стін у топочній обробити гідроізолюючої бітумної стрічкою. По периметру приміщення - чобіток з плитки прогрес на висоту 0,2 м.
 2. Обсяги уточнити вимірами виконаних конструкцій.
 3. Колір керамогранітної плитки Anthracite Grey RAL 7016, шви - RAL 7016.
 4. Колір килимової плитки Mottled grey.
 5. Пром. топінг підлоги колір RAL 7015.
 6. Колір ламінату максимально близький до кольору плитки (Anthracite Grey RAL 7016)
- *Обсяги матеріалів надані без запасу

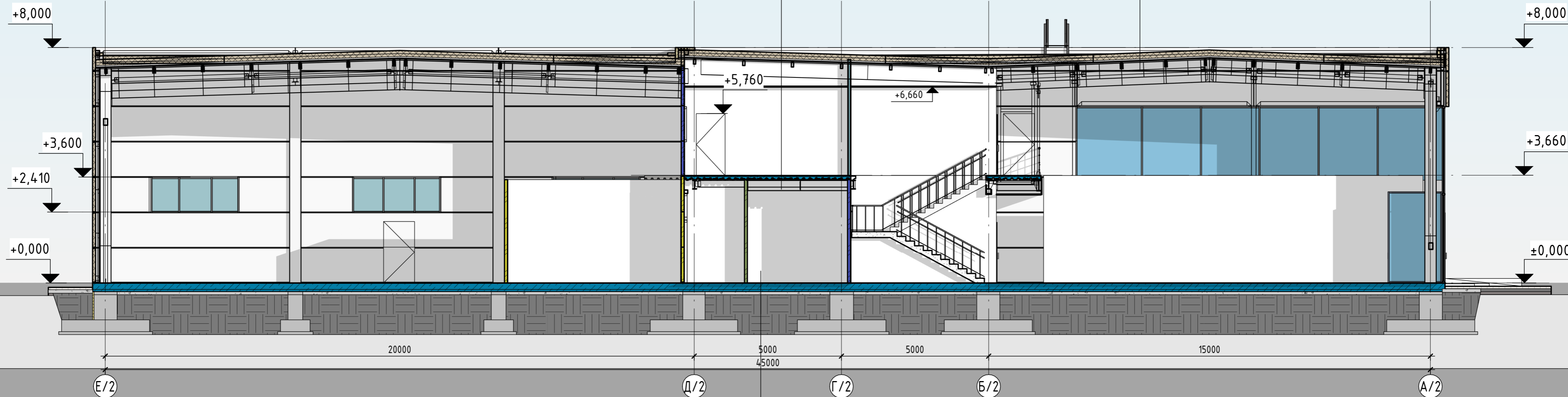
Погоджено					
Погоджено					
Зам. інв. №					
Підпис і дата					
Інв. № об.					

Ізм.	Кіл.уч.	Аркуш	№ док.	Підп.	Дата			
						Будівля Б. Черга II	Стадія	Аркуш
							РП	4.1
						Схема маркування підлоги 2-го поверху на відм. +3.660		

Розріз 2-2 М 1:200

Керамогранітна плитка грес 297x297 мм Anthracite Grey RAL 7016,
затирка швів Ceresit CE 33 plus RAL 7016 на клею Ceresit -15 мм
Монолітний з/б - 140 мм
Профлист Н 60-845-0.8
Балки з метало-профілю

ПВХ мембрана - 1,2-1,3 мм
Похилоутворюючий шар з ТЕХНОРУФ Н30-КЛИН (1,5%) - 30-145 мм
Мінераловатний утеплювач ТЕХНОРУФ В 60 - 100 мм
Мінераловатний утеплювач ТЕХНОРУФ В 30 - 100 мм
Пароізоляційна мембрана
Покрівельний профлист, 60 мм по металевому каркасу (див. КМ)

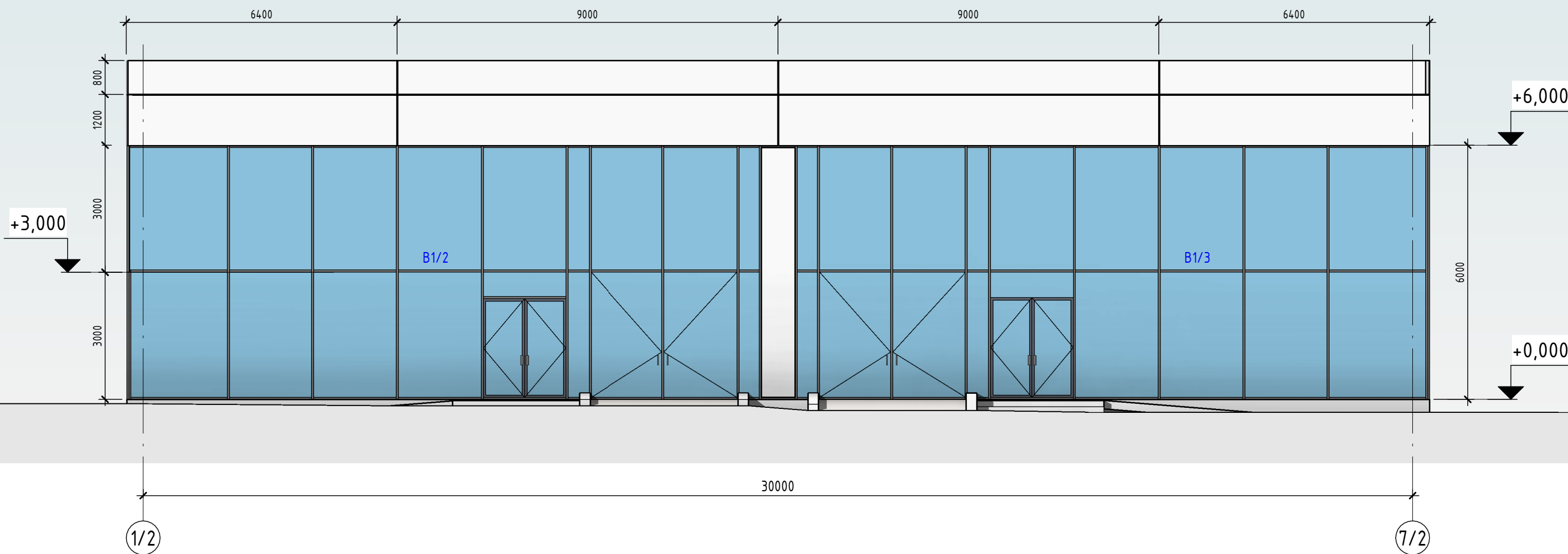


Пром. топінг підлоги
Монолітна з/б плита з бетону кл. С20/25 - 200 мм,
армована ϕ 8 А400 з шагом 150x150 мм
ПЕ плівка підвищеної щільності
Бетонна підготовка - 50 мм
Щебнева подушка - 100 мм
Ущільнений ґрун

Примітка:
1. Загальні дані дивись аркуш АР-1, 2.
2. Дивись спільно з аркушами АР-4, 5.
3. За умовну відмітку 0,000 прийнято рівень чистої підлоги 1-го поверху будівлі, що відповідає абсолютній відмітці 50,06 по генплану.

Ізм.	Кіл.уч.	Аркуш	№ док.	Підп.	Дата				
						Будівля Б. Черга ІІ	Стадія	Аркуш	Аркуші
							РП	7	
						Розріз 2-2			

Фасад в осях 1/2-7/2. М 1:100



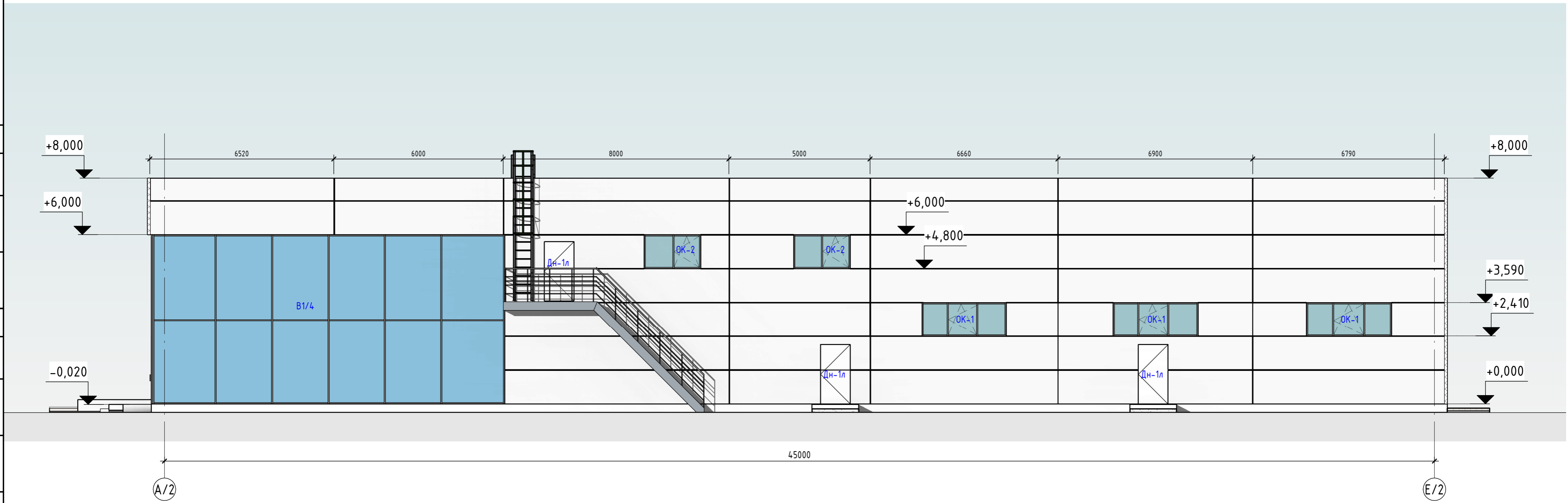
Погоджено	
Погоджено	

Зам. інв. №	
Підпис і дата	
Інв. № об.	

Примітка:
 1. Загальні дані дивись аркуш АР-1, 2.
 2. Дивись спільно з аркушами АР-4, 5.
 3. За умовну відмітку 0,000 прийнято рівень чистої підлоги 1-го поверху будівлі, що відповідає абсолютній відмітці 50,06 по генплану.

Ізм.	Кіл.уч.	Аркуш	№ док.	Підп.	Дата				
						Будівля Б. Черга II	Стадія	Аркуш	Аркушів
							РП	8	
						Фасад у вісях 1/2 та 7/2.			

Фасад в осях А/2-Е/2. М 1:100



Погобжено	
Погобжено	
Зам. інв. №	
Підпис і дата	
Інв. № об.	

Примітка:
 1. Загальні дані дивись аркуш АР-1, 2.
 2. Дивись спільно з аркушами АР-4, 5.
 3. За умовну відмітку 0,000 прийнято рівень чистої підлоги 1-го поверху будівлі, що відповідає абсолютній відмітці 50,06 по генплану.

Ізм.	Кіл.уч.	Аркуш	№ док.	Підп.	Дата			
						Будівля Б. Черга II		
						РП	10	
						Фасад у вісях А/2 - Е/2		

Експлікація підлоги

Експлікація підлоги

Тип підлоги	Поміщення_Список номерів	Схема підлоги або тип підлоги за серією	Дані елементів підлоги (назва, товщина, основа тощо), мм	Площа, м ²
1	20.1.20/1; 20.1.20/2		- пром. топінг підлоги - монолітна з/б плита з бетону кл. C20/25 - 300 мм, армована φ 8 А400 з шагом 150х150 мм - PE плівка підвищеної щільності - бетонна підготовка - 50 мм - щеднева подушка - 100 мм - ущільнений ґрунт	413,7
2	2.1.5; 2.1.9; 2.1.13; 2.1.14; 2.1.15; 2.1.16; 2.1.19; 2.1.20; 2.1.25		- пром. топінг підлоги - монолітна з/б плита з бетону кл. C20/25 - 200 мм, армована φ 8 А400 з шагом 150х150 мм - PE плівка підвищеної щільності - бетонна підготовка - 50 мм - щеднева подушка - 100 мм - ущільнений ґрунт	363,9
3	2.1.1; 2.1.2; 2.1.7; 2.1.10; 2.1.11; 2.1.18; 2.1.21; 2.1.23; 2.1.24;		- керамогранітна плитка грес 600х600 мм Anthracite Grey RAL 7016, затирка швів Ceresit CE 33 plus RAL 7016 на клею Ceresit -15 мм. - самовирівнююча суміш Ctresit CN 76 - 15 мм. - монолітна з/б плита з бетону кл. C20/25-200 мм. армована φ 8 А400 з шагом 150х150 мм - PE плівка підвищеної щільності - бетонна підготовка -50 мм - щеденочная подушка - 100 мм	488,8
4	2.1.22		- керамогранітна плитка грес 297х297 мм Anthracite Grey RAL 7016, затирка швів Ceresit CE 33 plus RAL 7016 на клею Ceresit -15 мм. - самовирівнююча суміш Ctresit CN 76 - 15 мм. - монолітна з/б плита з бетону кл. C20/25-200 мм. армована φ 8 А400 з шагом 150х150 мм - PE плівка підвищеної щільності - бетонна підготовка -50 мм - щеденочная подушка - 100 мм	4,9
5	2.1.3; 2.1.6; 2.1.8; 2.1.12; 2.1.17		- килимове покриття (Mottled Grey) на клею - 6 мм - самовирівнююча суміш Ctresit CN 68 - 24 мм - монолітна з/б плита з бетону кл. C20/25-200 мм армована φ 8 А400 з шагом 150х150 мм - PE плівка підвищеної щільності - бетонна підготовка -50 мм - щеднева подушка - 100 мм - ущільнений ґрунт	98,9
7	2.2.7; 2.2.13; 2.2.14; 2.2.15		- керамогранітна плитка грес 600х600 мм Anthracite Grey RAL 7016, затирка швів Ceresit CE 33 plus RAL 7016 на клею Ceresit -15 мм. - полімерна обмащувальна гідроізоляція - монолітний з/б - 140 мм - профлист Н 60-845-0.8 - балки з метало профілю	27,2

Тип підлоги	Поміщення_Список номерів	Схема підлоги або тип підлоги за серією	Дані елементів підлоги (назва, товщина, основа тощо), мм	Площа, м ²
8	2.2.1		- керамогранітна плитка грес 600х600 мм на клею Ceresit -15 мм. - монолітний з/б - 140 мм - профлист Н 60-845-0.8 - балки з метало профілю	46,6
9	2.2.10; 2.2.11; 2.2.12		- керамогранітна плитка грес 297х297 мм Anthracite Grey RAL 7016, затирка швів Ceresit CE 33 plus RAL 7016 на клею Ceresit -15 мм. - монолітний з/б - 140 мм - профлист Н 60-845-0.8 - балки з метало профілю	72,3
10	2.2.2; 2.2.4		- килимове покриття (Mottled Grey) на клею - 6 мм - самовирівнююча суміш Ctresit CN 68 - 17 мм - монолітна з/б плита - 140 мм - профлист Н 60-845-0.8 - балки з метало профілю	110,5
11	2.2.3; 2.2.5; 2.2.6; 2.2.8; 2.2.9		- ламінат вологостійкий 33 класу стирання - 12 мм - підложка під ламінат - 5 мм - монолітний з/б - 140 мм	87,0
12	2.1.4		- керамогранітна плитка грес Anthracite Grey RAL 7016, затирка швів Ceresit CE 33 plus RAL 7016 на клею Ceresit -15 мм.	12,2

Примітки:

1. Примикання підлоги до стін у топочній обробити гідроізолюючої дітумної стрічкою. По периметру приміщення - чобіток з плитки прогрес на висоту 0,2 м.
 2. Обсяги уточнити вимірами виконаних конструкцій.
 3. Колір керамогранітної плитки Anthracite Grey RAL 7016, шви - RAL 7016.
 4. Колір килимової плитки Mottled grey.
 5. Пром. топінг підлоги колір RAL 7015.
 6. Колір ламінату максимально близький до кольору плитки (Anthracite Grey RAL 7016)
- *Обсяги матеріалів надані без запасу

Ізм.	Кіл.уч.	Аркуш	№ док.	Підп.	Дата

Будівля Б. Черга II	Стадія	Аркуш	Аркушів
	РП	14	
Експлікація підлог			

Погоджено

Погоджено

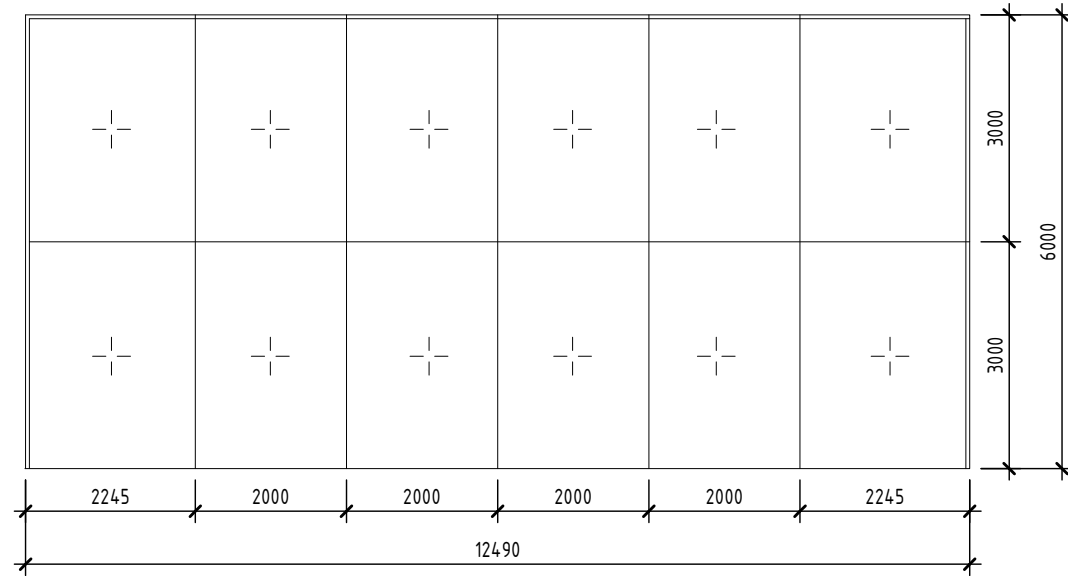
Зам. інв. №

Підпис і дата

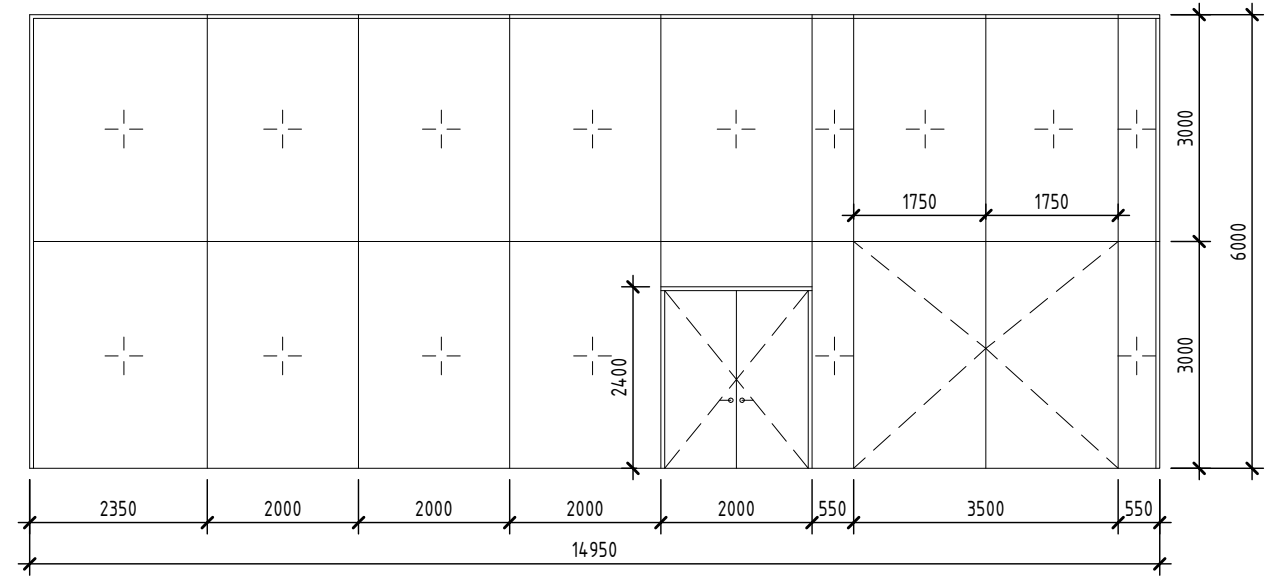
Інв. № об.

Ескізи вітражів. М 1:100

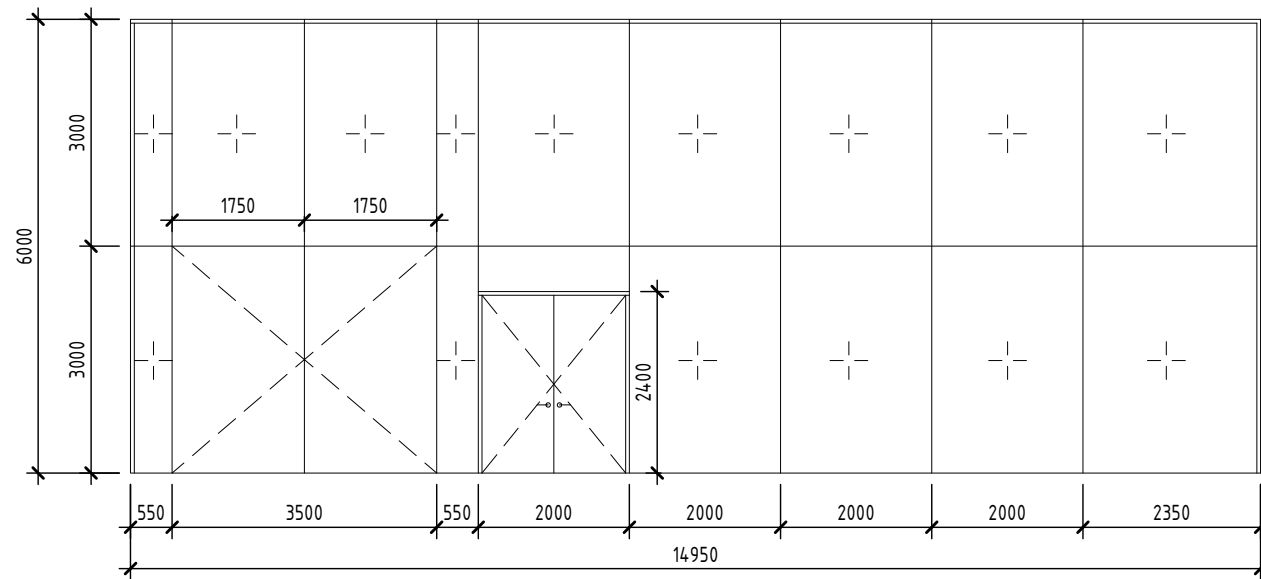
B1/1



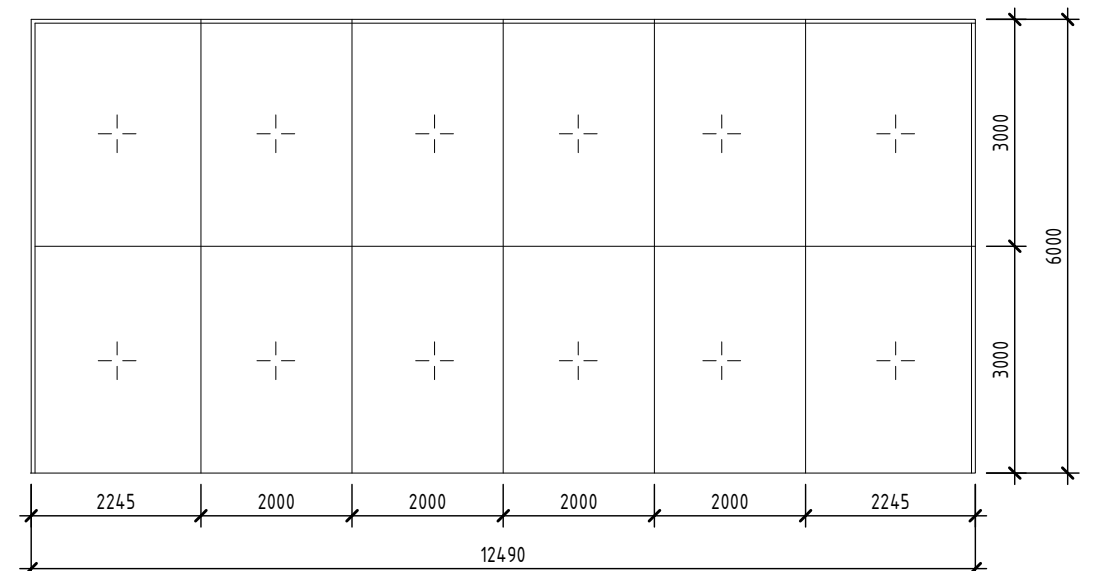
B1/2



B1/3



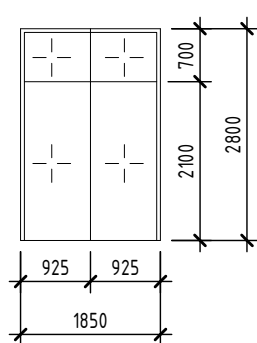
B1/4



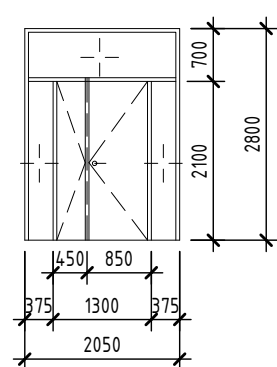
Примітки:

- Вікна, двері, вітражі замарковані на архітектурних планах див. аркуш 3,4 комплексу АР. Всі столярні виробы пофарбовані або заламіновані в колір RAL9006 з обох сторін.
- Віконний блок з алюмінієвого профілю з одинарним енергоефективним склопакетом 4-16-4. Відкриття в одній площині (на провітрювання). Rq тіп = 0.6 м2/н Д0/Вт.
- Віконний блок з алюмінієвого профілю з одинарним енергоефективним склопакетом 4-16-4. Без відкриття. Rq тіп = 0.6 м2/н Д0/Вт
- Розміри столярних виробів уточнити за місцем шляхом заміру виконаних отворів!**
- Вітражі В1/1, В1/2, В1/3, В1/4 - з холодного алюмінієвого профілю. Забарвлення профілю - RAL9006.
- Заповнення вітражів однокамерним енергозберігаючим склопакетом. Товщ. скла 6 мм. Rq тіп = 0.6 м2/н Д0/Вт.
- Роботи по монтажу віконних та дверних конструкцій повинні відповідати вимогам ДСТУ-В.2.6-146:2010.
- Підрядник виконує комтажні роботи відповідно до технологічної карти виконання робіт виробника.
- Вікно Ок-3 виконати з броньованого склопакету.

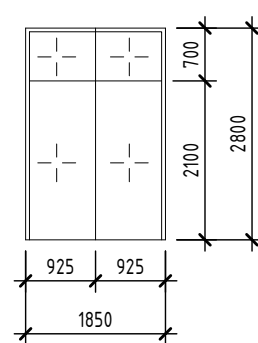
B2/1



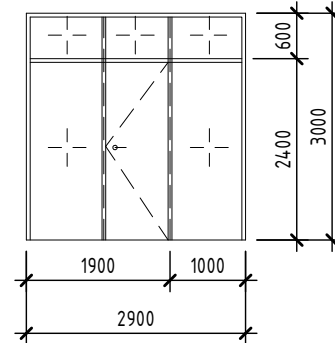
B2/2



B2/3



B3



Зам. інв. №

Підпис і дата

Інв. № об.

Ізм.	Кіл.уч.	Аркуш	№ док.	Підп.	Дата				
						Будівля Б. Черга II	Стадія	Аркуш	Аркушів
							РП	15	
						Специфікація елементів заповнення віконних прорізів та вітражів			

Специфікація заповнення дверних прорізів

Марка поз.	Позначення	Найменування	Розмір отвору (a x h) мм	Кіл. на пов.		Всього	Примітки
				1	2 (антр.)		
Д-1	Індивідуальний виріб	Дверний блок ДГ 21-8	875x2055	-	1	1	Porta, дерев'яні
Д-1л	Індивідуальний виріб	Дверний блок ДГ 21-8л	875x2055	-	1	1	Porta, дерев'яні
Д-2	Індивідуальний виріб	Дверний блок ДГ 21-8	875x2055	-	1	1	Алюмінієві (заповнення з сендвіч-панелі)
Д-2л	Індивідуальний виріб	Дверний блок ДГ 21-8л	875x2055	3	1	4	Алюмінієві (заповнення з сендвіч-панелі)
Д-3л	Індивідуальний виріб	Дверний блок ДГ 21-9л	975x2055	1	2	3	Алюмінієві (заповнення з склопакету)
Д-4л	Індивідуальний виріб	Дверний блок ДГ 21-9л	975x2055	1	-	1	Броньовані див. п.п.7
Д-5	Індивідуальний виріб	Дверний блок ДГ 21-9	975x2055	-	1	1	Porta, дерев'яні
Д-5л	Індивідуальний виріб	Дверний блок ДГ 21-9л	975x2055	-	2	2	Porta, дерев'яні
Д-6л	Індивідуальний виріб	Дверний блок ДГ 21-10л	1075x2055	4	-	4	Porta, металеві
Д-7	Індивідуальний виріб	Дверний блок ДГ 21-9	975x2055	1	2	3	Porta, металеві
Д-7л	Індивідуальний виріб	Дверний блок ДГ 21-9л	975x2055	1	-	1	Porta, металеві
Дн-1	Індивідуальний виріб	Дверний блок ДГ 21-10	1050x2055	2	-	2	Металеві
Дн-1л	Індивідуальний виріб	Дверний блок ДГ 21-10л	1050x2055	3	1	4	Металеві

Примітки:

1. Вікна, двері, вітражі замарковані на архітектурних планах див. аркуші 3,4 комплекту АР.
2. Роботи по монтажу віконних і дверних конструкцій повинні відповідати вимогам ДСТУ-В.2.6-146: 2010.
3. Підрядник виконує монтажні роботи відповідно до технологічної карти виконання робіт виробника.
4. Розміри дверних прорізів уточнити за місцем.
5. Всі двері мають колір RAL 9010 з обох сторін, окрім алюмінієвих.

Зам. інв. №	Підпис і дата	Ізм.	Кіл.уч.	Аркуш	№ док.	Підп.	Дата	Будівля Б. Черга ІІ	Стадія	Аркуш	Аркушів
									РП	17	
Інв. № об.		Специфікація елементів заповнення дверних прорізів									

Відомість опорядження приміщень

Номер	Найменування приміщення	Вид опорядження елементів інтер'єрів			Примітки
		Стеля	Площа, м2	Стіни або перегородки	
2.1.1	Тамбур	Вітраж			
2.1.2	Шоурум 1	Оцинкований профнастил		Профнастил стіновий, фарбування в RAL 9010	38,0
				Шпаклівка, в/е фарбування в RAL 9010	54,4
2.1.3	Стіл замовлень	Підвісна стеля Armstrong 600x600 мм. білого кольору	27,0	Шпаклівка, в/е фарбування в RAL 9010	43,6
2.1.4	Сходова клітка				
2.1.5	Склад	Оцинкований профнастил		Профнастил стіновий, фарбування в RAL 9010	74,8
				Профнастил стіновий, фарбування в RAL 9010/ 1 м. від низ стен RAL 7015	35,2
2.1.6	Офісне приміщення	Підвісна стеля Armstrong 600x600 мм. білого кольору	14,2	Шпаклівка, в/е фарбування в RAL 9010	37,0
2.1.7	Тамбур	Вітраж			
2.1.8	Офісне приміщення	Підвісна стеля Armstrong 600x600 мм. білого кольору	15,2	Шпаклівка, в/е фарбування в RAL 9010	36,0
2.1.9	Технічне приміщення	Оцинкований профнастил		Профнастил стіновий, фарбування в RAL 9010	24,8
				Профнастил стіновий, фарбування в RAL 9010/ 1 м. від низ стен RAL 7015	11,6
2.1.10	Тамбур	Підвісна стеля Armstrong 600x600 мм. білого кольору	4,4	Профнастил стіновий, фарбування в RAL 9010	4,0
				Шпаклівка, в/е фарбування в RAL 9010	13,0
2.1.11	Каса	Підвісна стеля Armstrong 600x600 мм. білого кольору	10,9	Профнастил стіновий, фарбування в RAL 9010	10,1
				Шпаклівка, в/е фарбування в RAL 9010	24,7
2.1.12	Стіл замовлень	Підвісна стеля Armstrong 600x600 мм. білого кольору	28,1	Шпаклівка, в/е фарбування в RAL 9010	44,1
2.1.13	Склад запчастин	Оцинкований профнастил		Профнастил стіновий, фарбування в RAL 9010	25,7
				Профнастил стіновий, фарбування в RAL 9010/ 1 м. від низ стен RAL 7015	12,0
2.1.14	Кабінет начальника сервісу	Оцинкований профнастил		Шпаклівка, в/е фарбування в RAL 9010	40,0
2.1.15	Щитова	Оцинкований профнастил		Профнастил стіновий, фарбування в RAL 9010	29,1
				Профнастил стіновий, фарбування в RAL 9010/ 1 м. від низ стен RAL 7015	13,8
2.1.16	Теплогенераторна	Оцинкований профнастил		Профнастил стіновий, фарбування в RAL 9010	45,1
				Профнастил стіновий, фарбування в RAL 9010/ 1 м. від низ стен RAL 7015	21,0
2.1.17	Офісне приміщення	Підвісна стеля Armstrong 600x600 мм. білого кольору	14,4	Шпаклівка, в/е фарбування в RAL 9010	37,0
2.1.18	Шоурум 2	Оцинкований профнастил		Профнастил стіновий, фарбування в RAL 9010	38,0
				Шпаклівка, в/е фарбування в RAL 9010	49,2

Номер	Найменування приміщення	Вид опорядження елементів інтер'єрів			Примітки
		Стеля	Площа, м2	Стіни або перегородки	
2.1.19	Мийка	Оцинкований профнастил		Профнастил стіновий, фарбування в RAL 9010	68,1
				Профнастил стіновий, фарбування в RAL 9010/ 1 м. від низ стен RAL 7015	32,0
2.1.20	Сервіс	Оцинкований профнастил		Профнастил стіновий, фарбування в RAL 9010	81,4
				Профнастил стіновий, фарбування в RAL 9010/ 1 м. від низ стен RAL 7015	14,4
2.1.20/1	Сервіс	Оцинкований профнастил		Профнастил стіновий, фарбування в RAL 9010	183,7
				Профнастил стіновий, фарбування в RAL 9010/ 1 м. від низ стен RAL 7015	32,4
2.1.20/2	Сервіс	Оцинкований профнастил		Профнастил стіновий, фарбування в RAL 9010	213,7
				Профнастил стіновий, фарбування в RAL 9010/ 1 м. від низ стен RAL 7015	37,7
2.1.21	Тамбур до санвузла	Підвісна стеля Armstrong 600x600 мм. білого кольору	4,0	Керамічна плитка колір RAL 9010 200x300 на клею	18,2
2.1.22	С/в	Підвісна стеля Armstrong 600x600 мм. білого кольору	4,9	Керамічна плитка колір RAL 9010 200x300 на клею	25,8
2.1.23	С/в	Підвісна стеля Armstrong 600x600 мм. білого кольору	2,5	Керамічна плитка колір RAL 9010 200x300 на клею	16,9
2.1.24	С/в	Підвісна стеля Armstrong 600x600 мм. білого кольору	2,5	Керамічна плитка колір RAL 9010 200x300 на клею	16,9
2.1.25	Компресорна	Оцинкований профнастил		Профнастил стіновий, фарбування в RAL 9010	25,7
				Профнастил стіновий, фарбування в RAL 9010/ 1 м. від низ стен RAL 7015	12,7

Примітки:

- Застосовані оздоблювальні матеріали повинні бути сертифіковані в УкрСЕПРО.
- Обсяги уточнити вимірами фактично виконаних конструкцій.
- Матеріали та обсяги можуть бути відкореговані проектом інтер'єрів, який розробляється окремо.
- Плани підвісних стель – див. а. АР-12 та 13.
- У відомості опорядження приміщень не врахована підвісна стеля Armstrong 600x600 мм. білого кольору у опорядженні консолі розташованої у зоні шоу-румів – площа підвісної стелі.

*Обсяги матеріалів надані без запасу

Ізм.	Кіл.уч.	Аркуш	№ док.	Підп.	Дата
Будівля Б. Черга ІІ					
Відомість опорядження приміщень (початок)					

Схема облицювання. Фасад 1/2-7/2 (1:100)

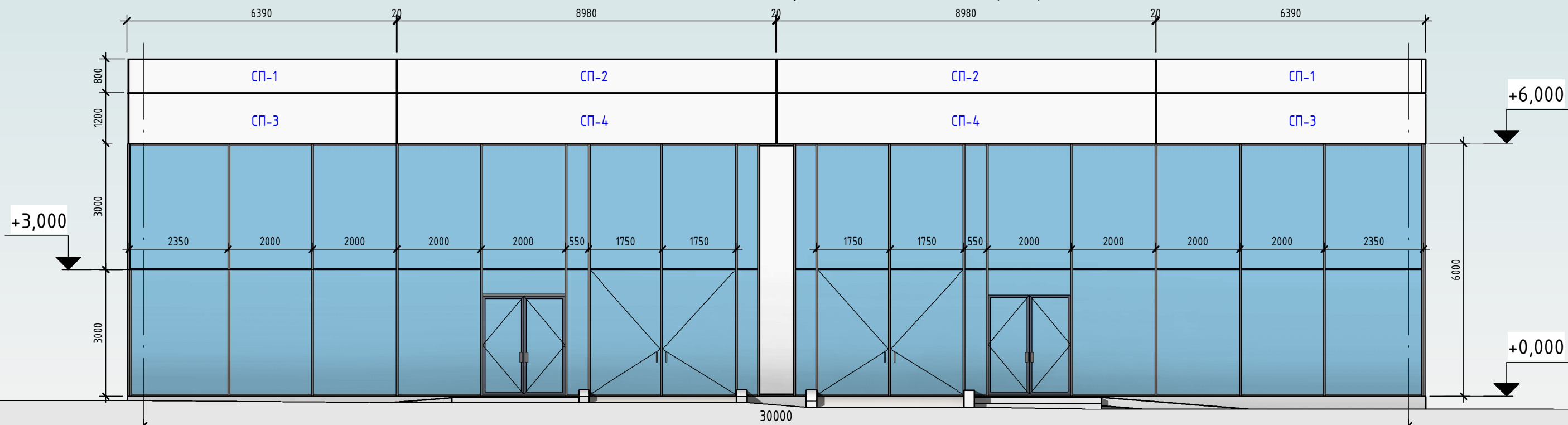
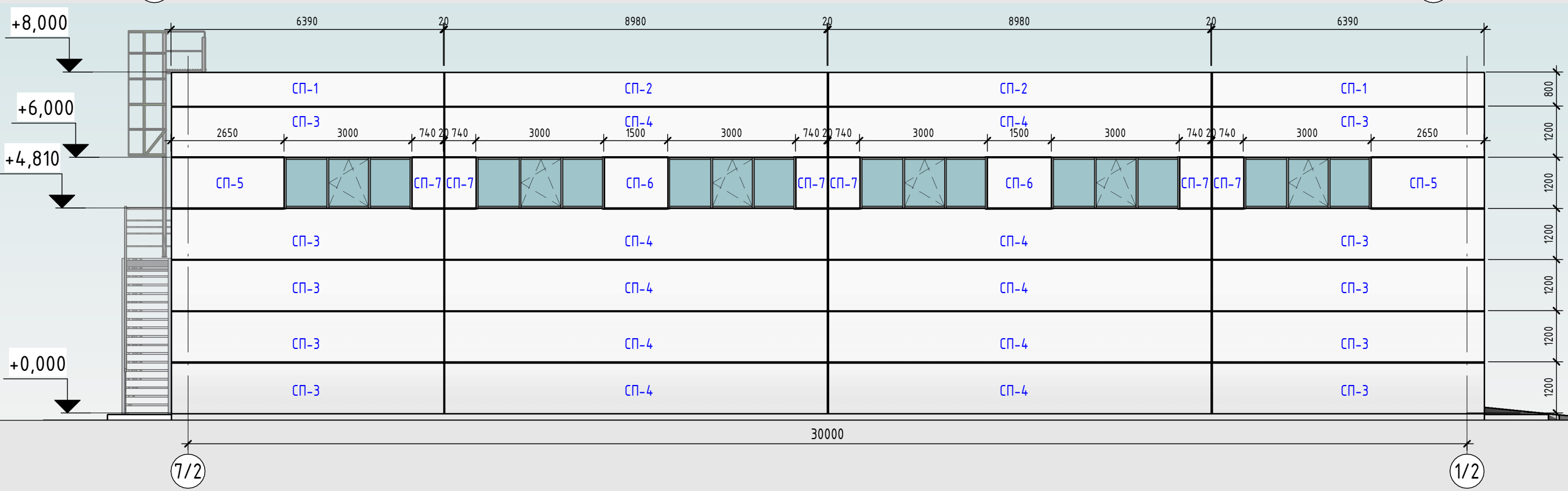


Схема облицювання. Фасад 7/2-1/2 (1:100)



Примітки:

1. Загальні дані дивись аркуш АР-1, 2.
2. Дивись спільно з аркушами АР-3,4.
3. За умовну відмітку 0,000 прийнято рівень чистої підлоги 1-го поверху будівлі, що відповідає абсолютній відмітці 50,06 по генплану.
4. Специфікацію сендвіч-панелей див. аркуш АР-20
5. Сендвіч панель з маркуванням "*" вирізати по місцю.

Ізм.	Кіл.уч.	Аркуш	№ док.	Підп.	Дата				
						Будівля Б. Черга II	Стадія	Аркуш	Аркушів
							РП	20	
Схема облицювання. Фасад у вісях 1/2-7/2. Фасад у вісях 7/2-1/2.									

Схема облицювання. Фасад А/2-Е/2 (1:100)

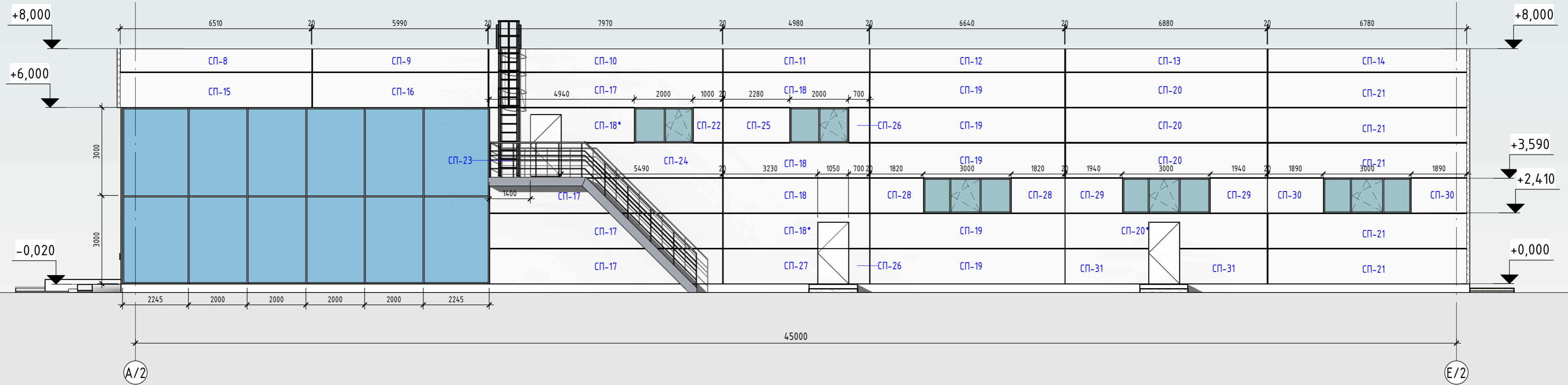
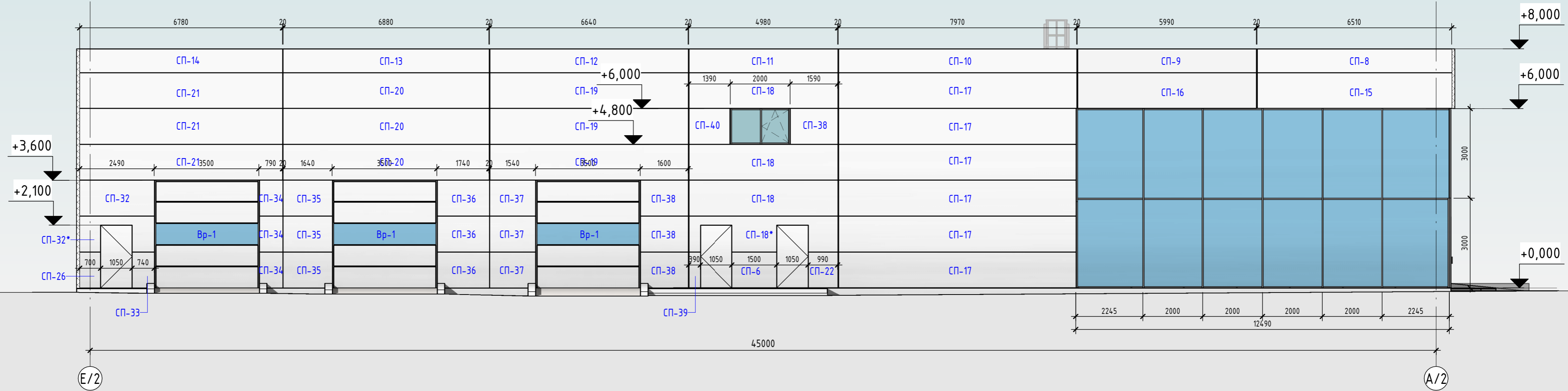


Схема облицювання. Фасад Е/2-А/2 (1:100)



Примітки:

- Загальні дані дивись аркуш АР-1, 2.
- Дивись спільно з аркушами АР-3, 4.
- За умовні відмітки 0,000 прийнято рівень чистої підлоги 1-го поверху будівлі, що відповідає абсолютній відмітці 50,06 по генплану.
- Специфікацію сендвіч-панелей див. аркуш АР-20
- Сендвіч панель з маркуванням "*" вирізати по місцю.

Ізм.	Кіл.уч.	Аркуш	№ док.	Підп.	Дата
Будівля Б. Черга II					
Схема облицювання. Фасад у вісях А/2-Е/2. Фасад у вісях Е/2 - А/2					
		Стадія	Аркуш	Аркушів	
		РП	21		

Специфікація сендвіч-панелей

Марка поз.	Позначення	Найменування (довжина x ширина)	Кількість	Примітки	Марка поз.	Позначення	Найменування (довжина x ширина)	Кількість	Примітки
СП-1	Стінова панель	Сендвіч панель 6390 x 800	4		СП-22	Стінова панель	Сендвіч панель 1000 x 1200	2	
СП-2	Стінова панель	Сендвіч панель 8980 x 1200	4		СП-23	Стінова панель	Сендвіч панель 1430 x 1200	1	
СП-3	Стінова панель	Сендвіч панель 6390 x 1200	12		СП-24	Стінова панель	Сендвіч панель 5490 x 1200	1	
СП-4	Стінова панель	Сендвіч панель 8980 x 1200	12		СП-25	Стінова панель	Сендвіч панель 2280 x 1200	1	
СП-5	Стінова панель	Сендвіч панель 2650 x 1200	2		СП-26	Стінова панель	Сендвіч панель 700 x 1200	3	
СП-6	Стінова панель	Сендвіч панель 1500 x 1200	3		СП-27	Стінова панель	Сендвіч панель 3230 x 1200	1	
СП-7	Стінова панель	Сендвіч панель 740 x 1200	6		СП-28	Стінова панель	Сендвіч панель 1820 x 1200	2	
СП-8	Стінова панель	Сендвіч панель 6510 x 800	2		СП-29	Стінова панель	Сендвіч панель 1940 x 1200	2	
СП-9	Стінова панель	Сендвіч панель 5990 x 800	2		СП-30	Стінова панель	Сендвіч панель 1890 x 1200	2	
СП-10	Стінова панель	Сендвіч панель 7970 x 800	2		СП-31	Стінова панель	Сендвіч панель 2920 x 1200	2	
СП-11	Стінова панель	Сендвіч панель 4980 x 800	2		СП-32	Стінова панель	Сендвіч панель 2490 x 1200	2	
СП-12	Стінова панель	Сендвіч панель 6640 x 800	2		СП-33	Стінова панель	Сендвіч панель 740 x 1200	1	
СП-13	Стінова панель	Сендвіч панель 6880 x 800	2		СП-34	Стінова панель	Сендвіч панель 790 x 1200	3	
СП-14	Стінова панель	Сендвіч панель 6780 x 800	2		СП-35	Стінова панель	Сендвіч панель 1640 x 1200	3	
СП-15	Стінова панель	Сендвіч панель 6510 x 1200	2		СП-36	Стінова панель	Сендвіч панель 1740 x 1200	3	
СП-16	Стінова панель	Сендвіч панель 5990 x 1200	2		СП-37	Стінова панель	Сендвіч панель 1540 x 1200	3	
СП-17	Стінова панель	Сендвіч панель 7970 x 1200	10		СП-38	Стінова панель	Сендвіч панель 1600 x 1200	4	
СП-18	Стінова панель	Сендвіч панель 4980 x 1200	9		СП-39	Стінова панель	Сендвіч панель 400 x 1200	1	
СП-19	Стінова панель	Сендвіч панель 6640 x 1200	8		СП-40	Стінова панель	Сендвіч панель 1400 x 1200	1	
СП-20	Стінова панель	Сендвіч панель 6880 x 1200	7						
СП-21	Стінова панель	Сендвіч панель 6780 x 1200	8						
						Всього:		141	

Погоджено

Погоджено

Зам. інв. №

Підпис і дата

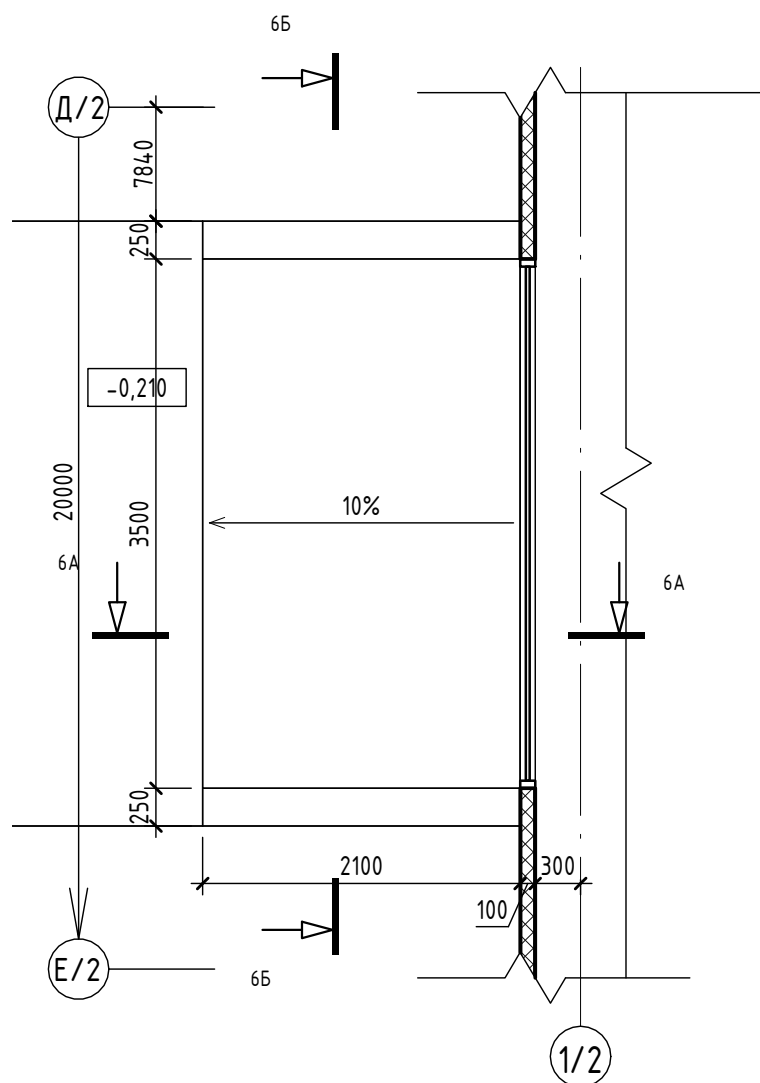
Інв. № об.

Примітки:

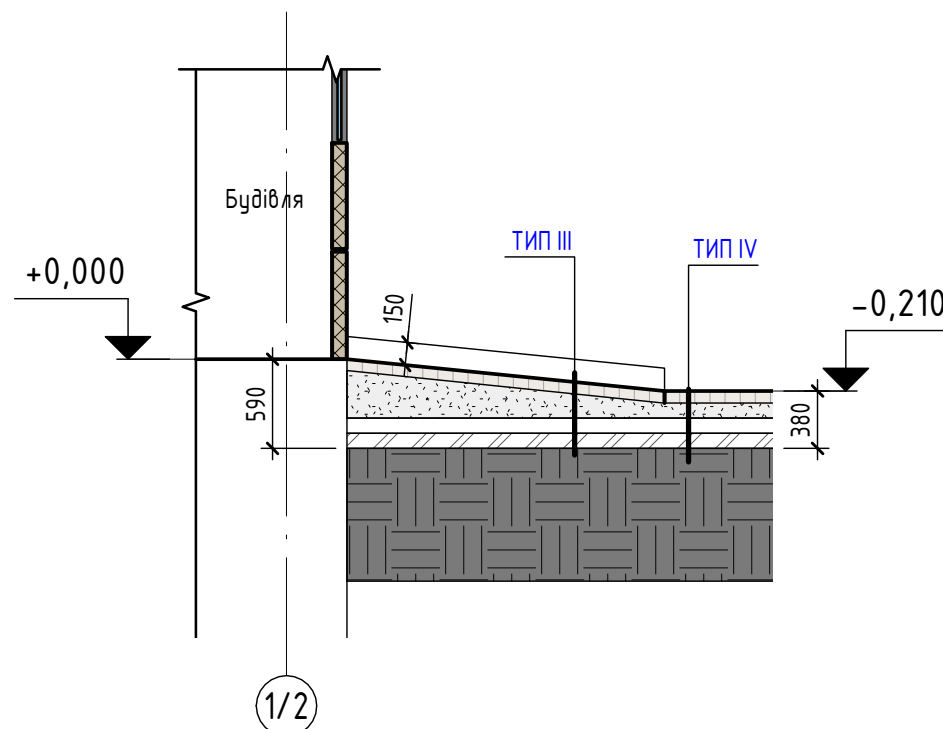
1. Перед замовленням сендвіч-панелей уточнити їх габаритні розміри шляхом вимірів фактично виконаних конструкцій.
2. Монтувати стінові панелі відповідно до технологічних карт і рекомендацій заводу-виготворювача.
3. Стінові сендвіч-панелі заводського виготовлення. Конфігурація панелі стандартний профіль (глибина профілю 1-2 мм). Ширина панелі 1,2 м. Товщина 100 мм. Монтаж з прихованим кріпленням.
4. Отвори віконних і дверних прорізів виконати за місцем безпосередньо перед монтажем. Відмітки дані від рівня чистої підлоги 1 поверху.
5. Розмір композитних панелей дан по габаритам лицьової поверхні без урахування загинів під формування касет.
6. Схеми облицювання фасадів сендвіч-панелями див. аркш АР-20,21

Ізм.	Кіл.уч.	Аркуш	№ док.	Підп.	Дата				
						Будівля Б. Черга II	Стадія	Аркуш	Аркушів
							РП	22	
						Специфікація сендвіч-панелей			

План вхідної групи. М 1:50



Розріз 6А-6А. М 1:50



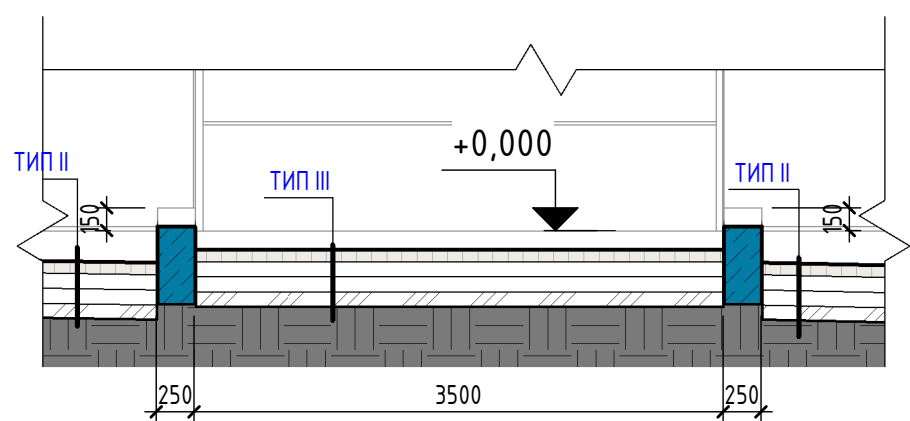
ТИП I. крильця, пандус для МГН (ухил 8%)

Затирка швів	
Плитка керамогранитна Gres 300x300mm	- 7,5 мм
Клей для плитки	- 10 мм
Бетон класу С 16/20	- 250... 490 мм
Арматурна сітка, $\phi 12$, А400С 150x150	
Ущільнений щебенем ґрунт	- 100 мм

ТИП III. пандус для автомобілів (ухил 10%)

ФЕМ	- 80 мм
Цементно-піщана суміш (по ухилу), по ДСТУ Б В.2.7-23-95	- 100...360 мм
Геотекстиль, щільність 160 г/м ² , в один шар	
Піщана суміш	- 100 мм
Ущільнений щебенем ґрунт	- 100 мм

Розріз 5Б-5Б. М 1:50



ТИП II. відмостка

ФЕМ	- 80 мм
Цементно-піщана суміш, по ДСТУ Б В.2.7-23-95	- 100 мм
Геотекстиль, щільність 160 г/м ² , в один шар	
Піщана суміш	- 100 мм
Ущільнений щебенем ґрунт	- 100 мм

ТИП VI. тротуар

ФЕМ	- 80 мм
Цементно-піщана суміш, по ДСТУ Б В.2.7-23-95	- 100 мм
Піщана суміш	- 100 мм
Ущільнений щебенем ґрунт	- 100 мм

Примітки:

1. Маркування вхідних груп дивись арк. АР-3.
2. Розрізи дивись арк. АР-6 та 7.
3. На ступені, ганок уладати антислизьку плитку.
4. Типи покриттів дивись арк.АР-32.

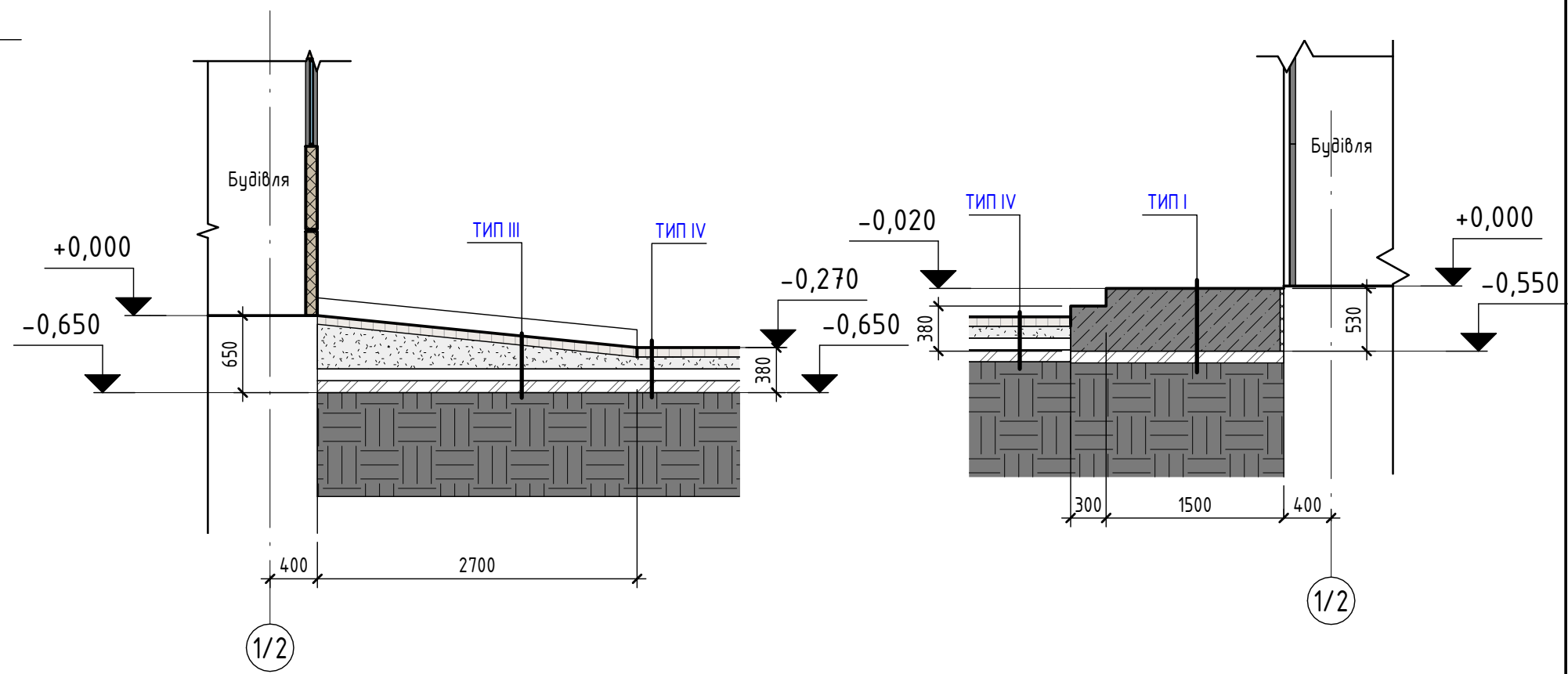
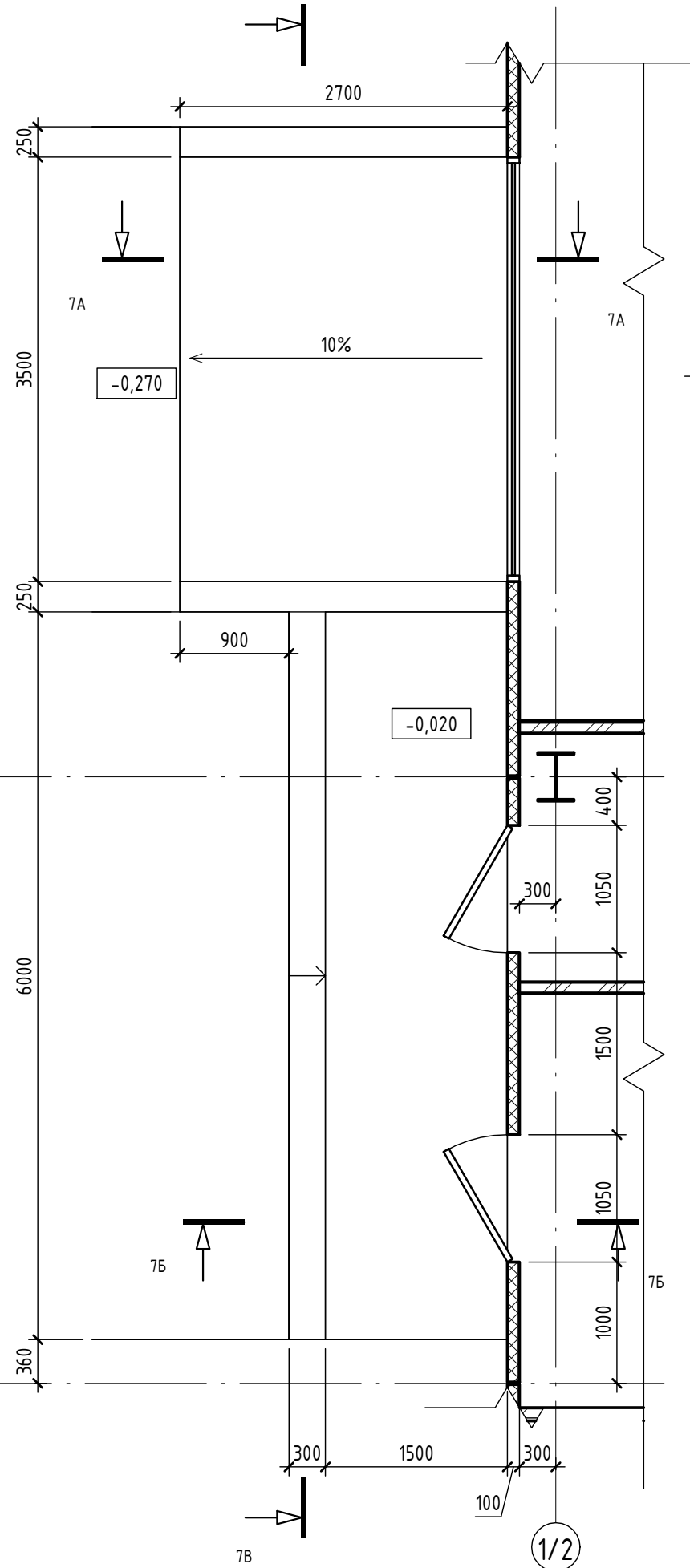
Ізм.	Кіл.уч.	Аркуш	№ док.	Підп.	Дата				
						Будівля Б. Черга II	Стадія	Аркуш	Аркушів
							РП	32	
						Вхідна група 6			

Вхідна група №7

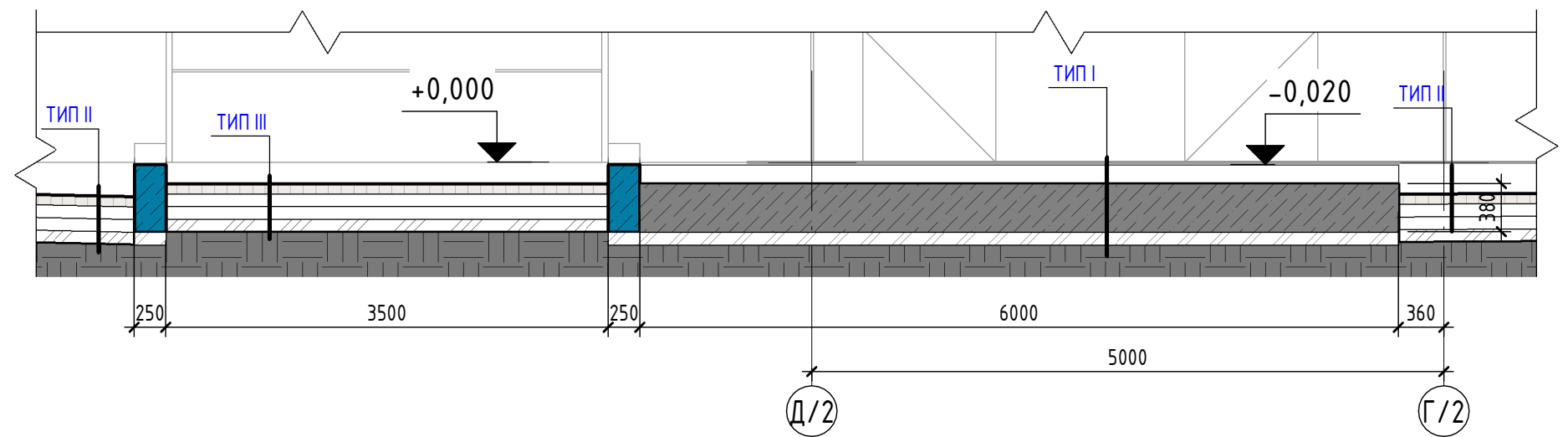
7B План вхідної групи. М 1:50

Розріз 7А-7А. М 1:50

Розріз 7Б-7Б. М 1:50



Розріз 7Б-7Б. М 1:50

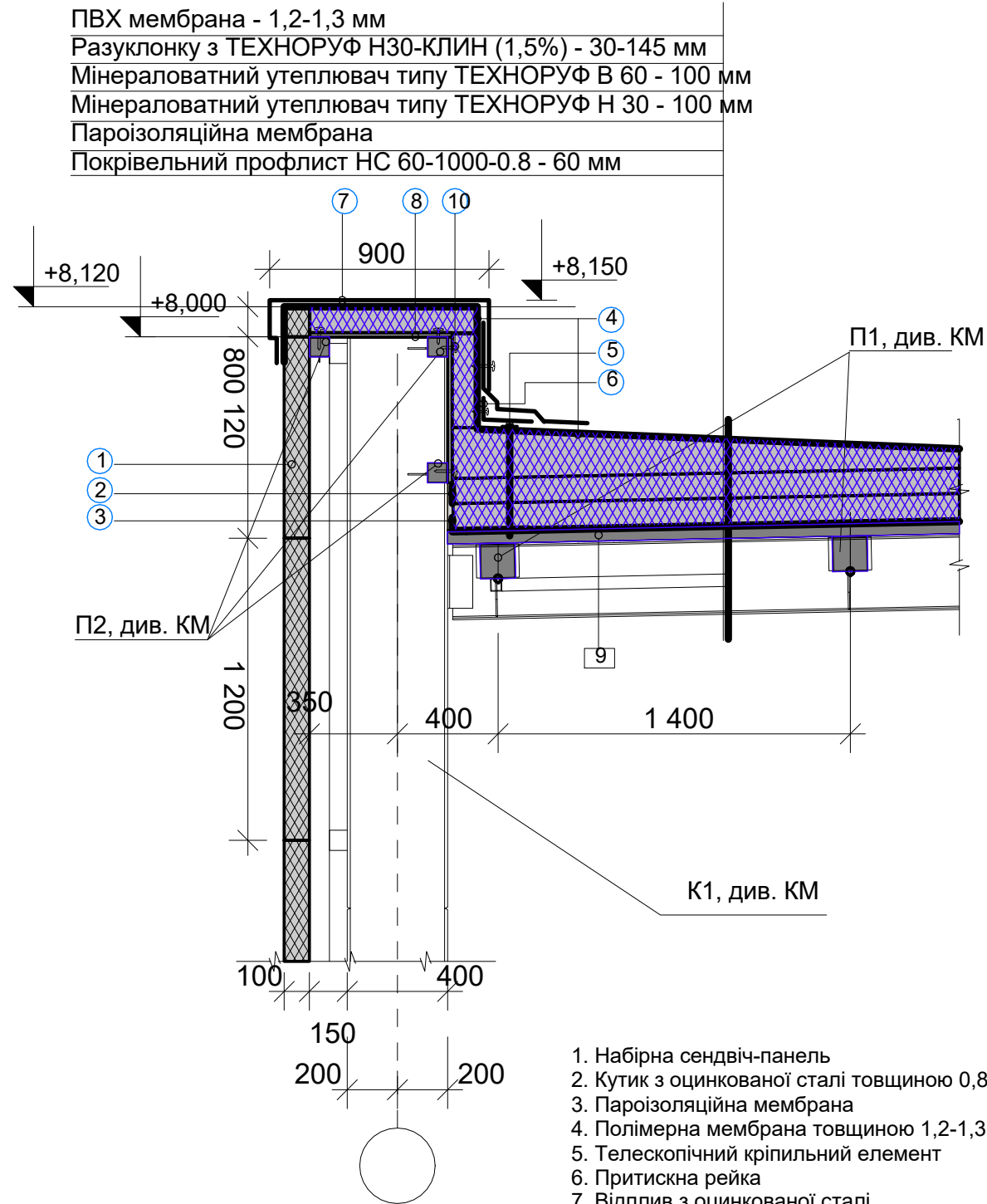


Примітки:

1. Маркування вхідних груп дивись арк. АР-3.
2. Розрізи дивись арк. АР-6 та 7.
3. На ступені, ганок уладати антислизьку плитку.
4. Типи покриттів дивись арк. АР-32.

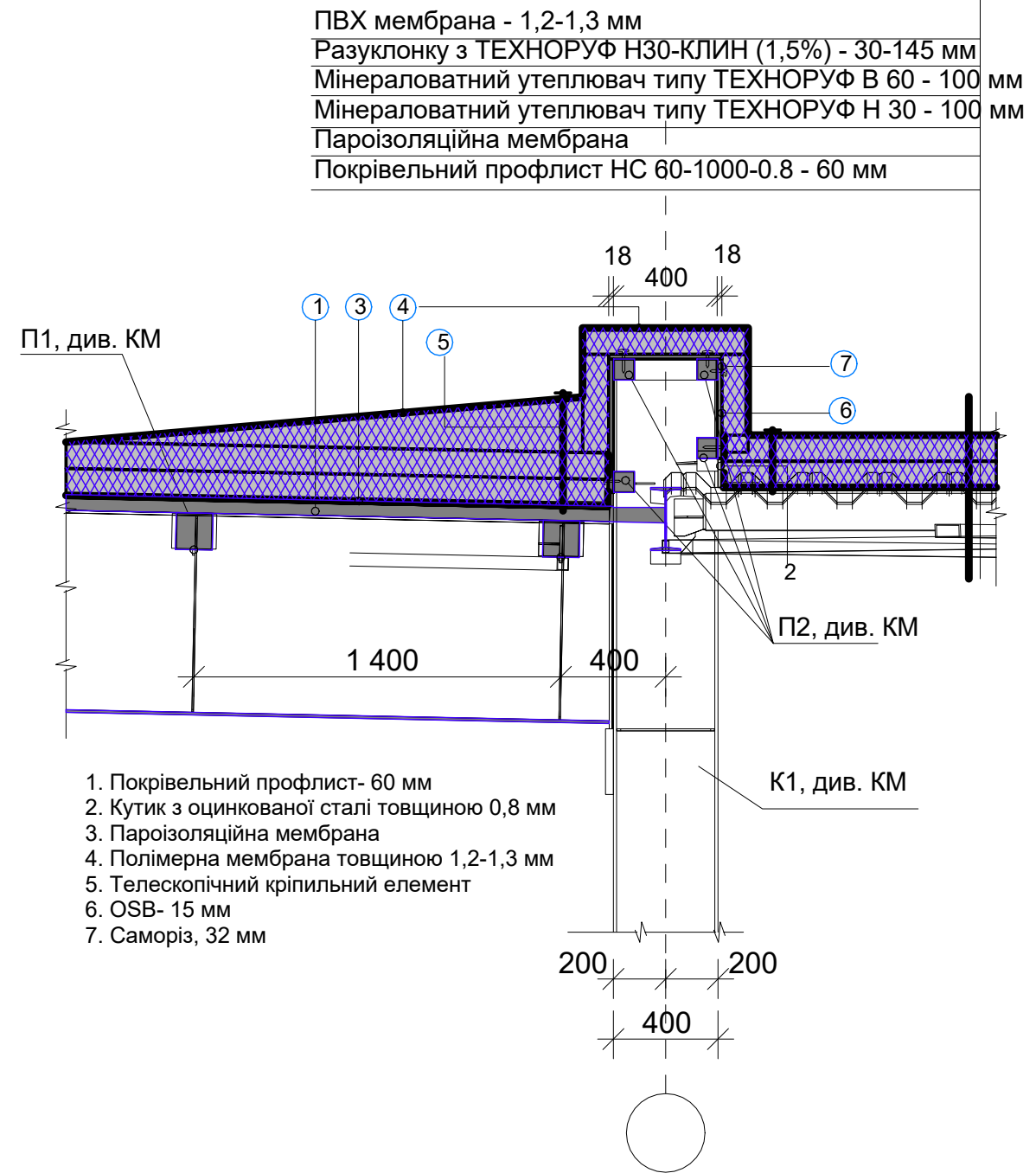
Ізм.	Кіл.уч.	Аркуш	№ док.	Підп.	Дата				
						Будівля Б. Черга II	Стадія	Аркуш	Аркушів
							РП	33	
						Вхідна група 7			

Вузол 1



1. Набірна сендвіч-панель
2. Куттик з оцинкованої сталі товщиною 0,8 мм
3. Пароізоляційна мембрана
4. Полімерна мембрана товщиною 1,2-1,3 мм
5. Телескопічний кріпильний елемент
6. Притискна рейка
7. Відплив з оцинкованої сталі
8. OSB- 15 мм
9. Покрівельний профліст- 60 мм
10. Саморіз, 32 мм

Вузол 2



1. Покрівельний профліст- 60 мм
2. Куттик з оцинкованої сталі товщиною 0,8 мм
3. Пароізоляційна мембрана
4. Полімерна мембрана товщиною 1,2-1,3 мм
5. Телескопічний кріпильний елемент
6. OSB- 15 мм
7. Саморіз, 32 мм

Погоджено	
Погоджено	
Зам. інв. №	
Підпис і дата	
Інв. № об.	

Ізм.	Кіл.уч.	Аркуш	№ док.	Підп.	Дата			
						Будівля Б. Черга II		
						РП	35	
Вузол 1. Вузол 2. Примикання покрівлі до парапету								