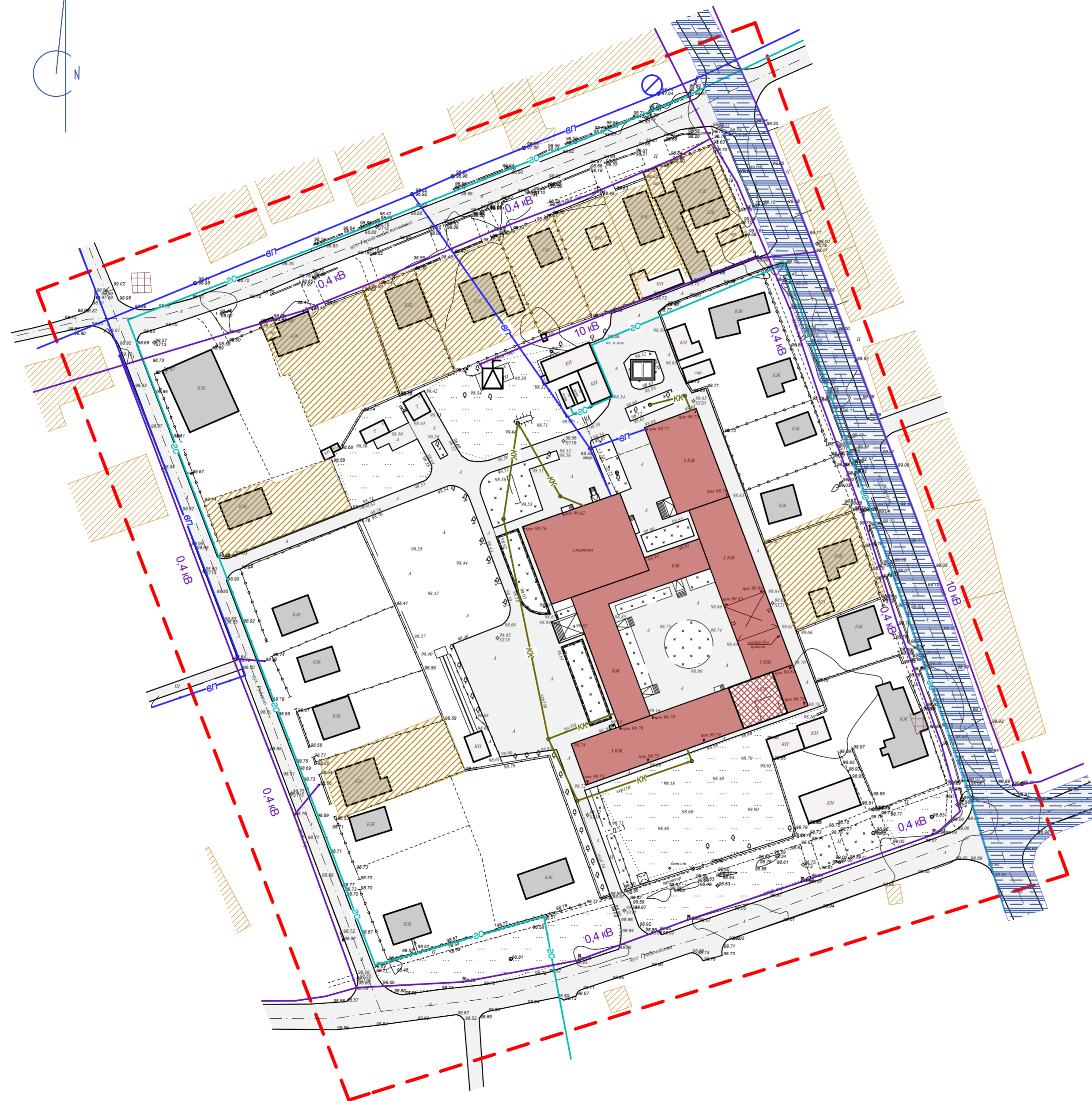


## **МІСТОБУДІВНИЙ РОЗРАХУНОК**

**"НОВЕ БУДІВНИЦТВО НОВОБУЗЬКОГО ЗАКЛАДУ ЗАГАЛЬНОЇ СЕРЕДНЬОЇ  
ОСВІТИ № 1 НОВОБУЗЬКОЇ МІСЬКОЇ РАДИ МИКОЛАЇВСЬКОЇ ОБЛАСТІ  
ЗА АДРЕСОЮ: ВУЛ. ГРЕБЕННІКОВА, 27, М. НОВИЙ БУГ НОВОБУЗЬКОГО  
РАЙОНУ МИКОЛАЇВСЬКОЇ ОБЛАСТІ"**

**м. Київ - 2020 р.**

**План існуючого використання території, М1:1000**



**Умовні позначення**

-  територія садибної забудови існуюча
-  територія зелених насаджень існуюча
-  територія комунальних об'єктів існуюча
-  територія транспортної інфраструктури існуюча
-  громадська будівля існуюча (школа)
-  аварійна ділянка будівлі
-  садибна житлова забудова існуюча
-  існуючі капітальні будівлі
-  повітряна ЛЕП існуюча 10кВ
-  повітряна ЛЕП існуюча 0,4кВ
-  газопровід середнього тиску існуючий
-  мережа господарсько-питного водопроводу існуюча
-  самопливна каналізаційна мережа комунальної каналізації існуюча
-  КТП комплектна існуюча
-  пожежний резервуар існуючий
-  пожежний гідрант існуючий
-  житлова вулиця існуюча
-  проїзди існуючі
-  тротуар

**----- Межа території розробки ДПТ -----**

|      |            |              |       |       |      |   |             |      |        |
|------|------------|--------------|-------|-------|------|---|-------------|------|--------|
|      |            |              |       |       |      | 7.18 МБ-ДПТ   |             |      |        |
|      |            |              |       |       |      | Детальний план території по вул. Гребеннікова, 27 (ЗОШ №1 І-ІІІ ст.) м. Новий Буг, Миколаївська область |             |      |        |
| Изм. | Коп.уч.    | Лист         | №Док. | Подп. | Дата | Детальний план території  | Стадия      | Лист | Листов |
|      |            |              |       |       |      |   |             |      | 2      |
|      | ГАП        | Кокітко Є.В. |       |       |      | План існуючого використання території   | ФОП КОКІТКО |      |        |
|      | Архітектор | Кокітко О.Є. |       |       |      |   |             |      |        |





Нове будівництво Новобузького закладу загальної середньої освіти № 1 Новобузької міської ради Миколаївської області за адресою: вул. Гребеннікова, 27, м. Новий Буг Новобузького району Миколаївської області





**Нове будівництво Новобузького закладу загальної середньої освіти № 1 Новобузької міської ради Миколаївської області за адресою: вул. Гребеннікова, 27, м. Новий Буг Новобузького району Миколаївської області**

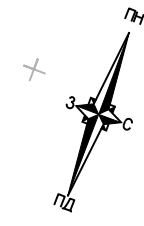




**Нове будівництво Новобузького закладу загальної середньої освіти № 1 Новобузької міської ради Миколаївської області за адресою: вул. Гребеннікова, 27, м. Новий Буг Новобузького району Миколаївської області**



# СХЕМА ГЕНЕРАЛЬНОГО ПЛАНУ. М 1:1000



## ЕКСПЛІКАЦІЯ ДО СХЕМИ ГЕНЕРАЛЬНОГО ПЛАНУ

| Поз. за ГП | Найменування   |
|------------|--|
| 01         | БУДІВЛЯ ЗАКЛАДУ ЗАГАЛЬНОЇ СЕРЕДНЬОЇ ОСВІТИ   |
| 02         | МАЙДАНЧИК ДЛЯ ВИВЧЕННЯ ПДР   |
| 03         | ВХІД ДО ПОЧАТКОВОЇ ШКОЛИ ( 1 -:- 4 КЛАСИ)  |
| 04         | ВХІД ДО СТАРШОЇ ШКОЛИ ( 5 -:- 12 КЛАСИ)  |
| 05         | МАЙДАНЧИК ДЛЯ ЗАНЯТЬ ФІЗКУЛЬТУРОЮ  |
| 06         | ДИТЯЧИЙ МАЙДАНЧИК З ТІНЬОВИМИ НАВИСАМИ   |
| 07         | УНІВЕРСАЛЬНИЙ СПОРТИВНИЙ МАЙДАНЧИК   |
| 08         | ТРЕНАЖЕРНИЙ МАЙДАНЧИК  |
| 09         | ЗОНА НАВЧАЛЬНО-ДОСЛІДНИХ ДІЛЯНОК   |
| 10         | ЗОНА ОБСЛУГОВУВАННЯ НАВЧАЛЬНО-ВИРОБНИЧИХ ПРИМІЩЕНЬ, ВИРОБНИЧИХ ТА СКЛАДСЬКИХ ПРИМІЩЕНЬ ІДАЛЬНІ |
| 11         | ЛОКАЛЬНІ ОЧИСНІ СПОРУДИ ПОБУТОВИХ СТІЧНИХ ВОД (ПРОЕКТ)   |
| 12         | ТП (ІСНУЮЧА)   |
| 13         | КОТЕЛЬНІ (ІСНУЮЧІ)   |
| 14         | СТОЯНКА АВТОМОБІЛІВ ПРАЦІВНИКІВ ЗАКЛАДУ  |
| 15         | МАЙДАНЧИК ДЛЯ КОНТЕЙНЕРІВ ЗІ ЗБИРАННЯ ПОБУТОВИХ ВІДХОДІВ                                       |

## Баланс території

| Найменування                                       | Розмір території  |       |
|--|-------------------|-------|
|  | S, м <sup>2</sup> | %     |
| Загальна площа ділянки                             | 15845.0           | 100   |
| Площа забудови                                     | 3804.0            | 24,01 |
| Спортивні та дитячі майданчики                     | 2068.0            | 13,06 |
| Зелені насадження                                  | 3545.0            | 22,37 |
| Тротуари, мощення (ФЕМ)                            | 4567.0            | 28,82 |
| Проїзди (асфальт)                                  | 1628.0            | 10,27 |
| існуючі інженерні споруди, локальні очисні споруди | 233.0             | 1,47  |

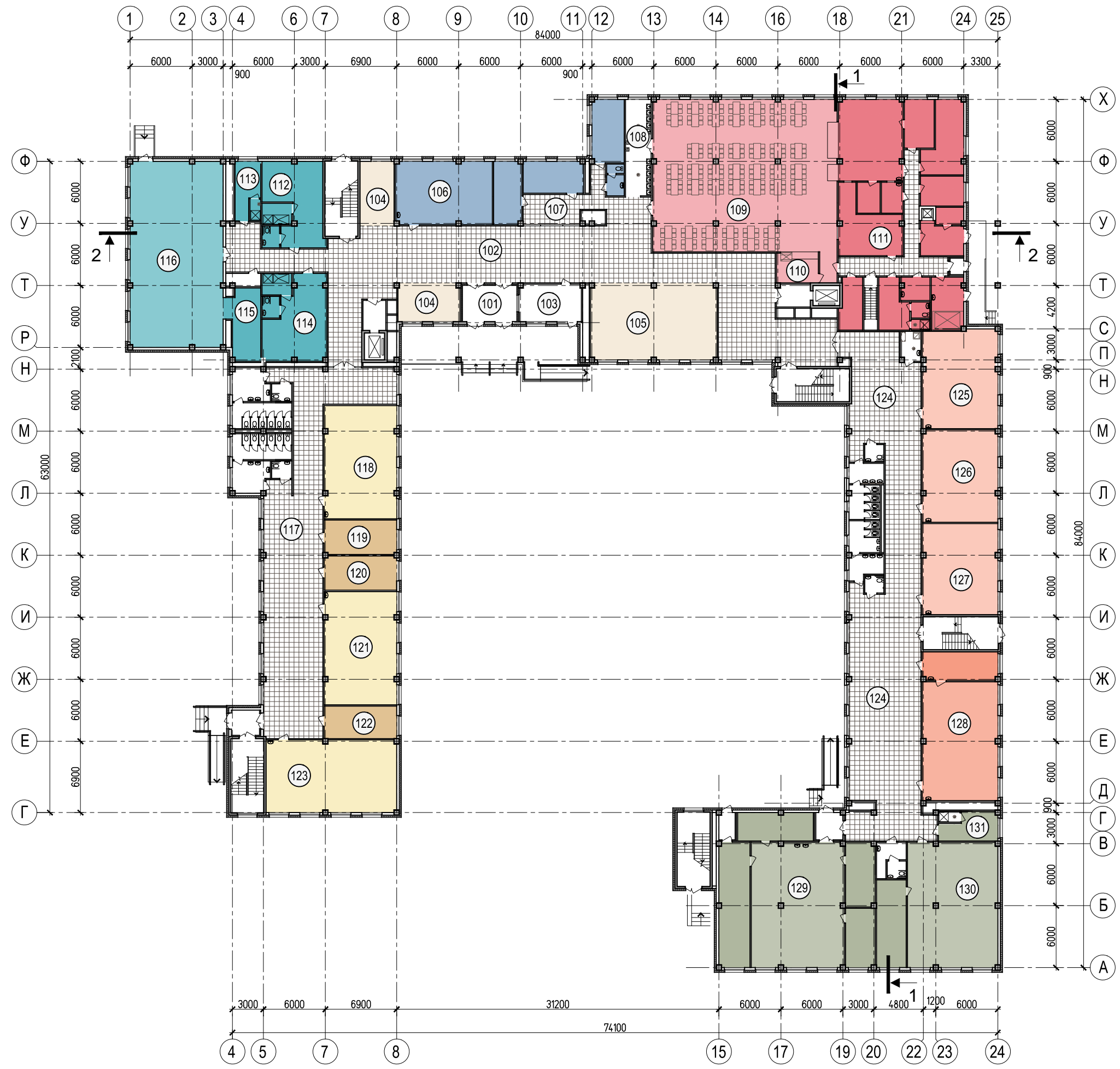
Нове будівництво Новобузького закладу загальної середньої освіти № 1 Новобузької міської ради Миколаївської області за адресою: вул. Гребеннікова, 27, м. Новий Буг Новобузького району Миколаївської області



### ОРИЄНТОВНІ ТЕХНІКО-ЕКОНОМІЧНІ ПОКАЗНИКИ

| № З/П | НАЗВА ПОКАЗНИКА                               | ОД. ВИМІРУ              | КІЛЬКІСТЬ        | ПРИМІТКИ |
|-------|---|-------------------------|------------------|----------|
| 1     | Вид будівництва                               | <b>Нове будівництво</b> |                  |          |
| 2     | Поверховість                                  | Пов.                    | <b>3</b>         |          |
| 3     | Гранична висота будівлі                       | м                       | <b>20,0</b>      |          |
| 4     | Ступінь вогнестійкості                        | -                       | <b>II</b>        |          |
| 5     | Площа ділянки                                 | га                      | <b>1,5845</b>    |          |
| 6     | Площа забудови                                | м <sup>2</sup>          | <b>3 804,00</b>  |          |
| 7     | Потужність, місткість, пропускна спроможність | учнів                   | <b>660</b>       |          |
|       |   | класів                  | <b>25</b>        |          |
| 8     | Загальна площа                                | м <sup>2</sup>          | <b>12 979,65</b> |          |
| 9     | Загальний будівельний об'єм                   | м <sup>3</sup>          | <b>56 860,20</b> |          |
| 10    | Кількість створених робочих місць             | місце                   | <b>80</b>        |          |
|       |   |                         |                  |          |
|       |   |                         |                  |          |

# ПЛАН ПЕРШОГО ПОВЕРХУ



ЕКСПЛІКАЦІЯ ПРИМІЩЕНЬ ПЕРШОГО ПОВЕРХУ

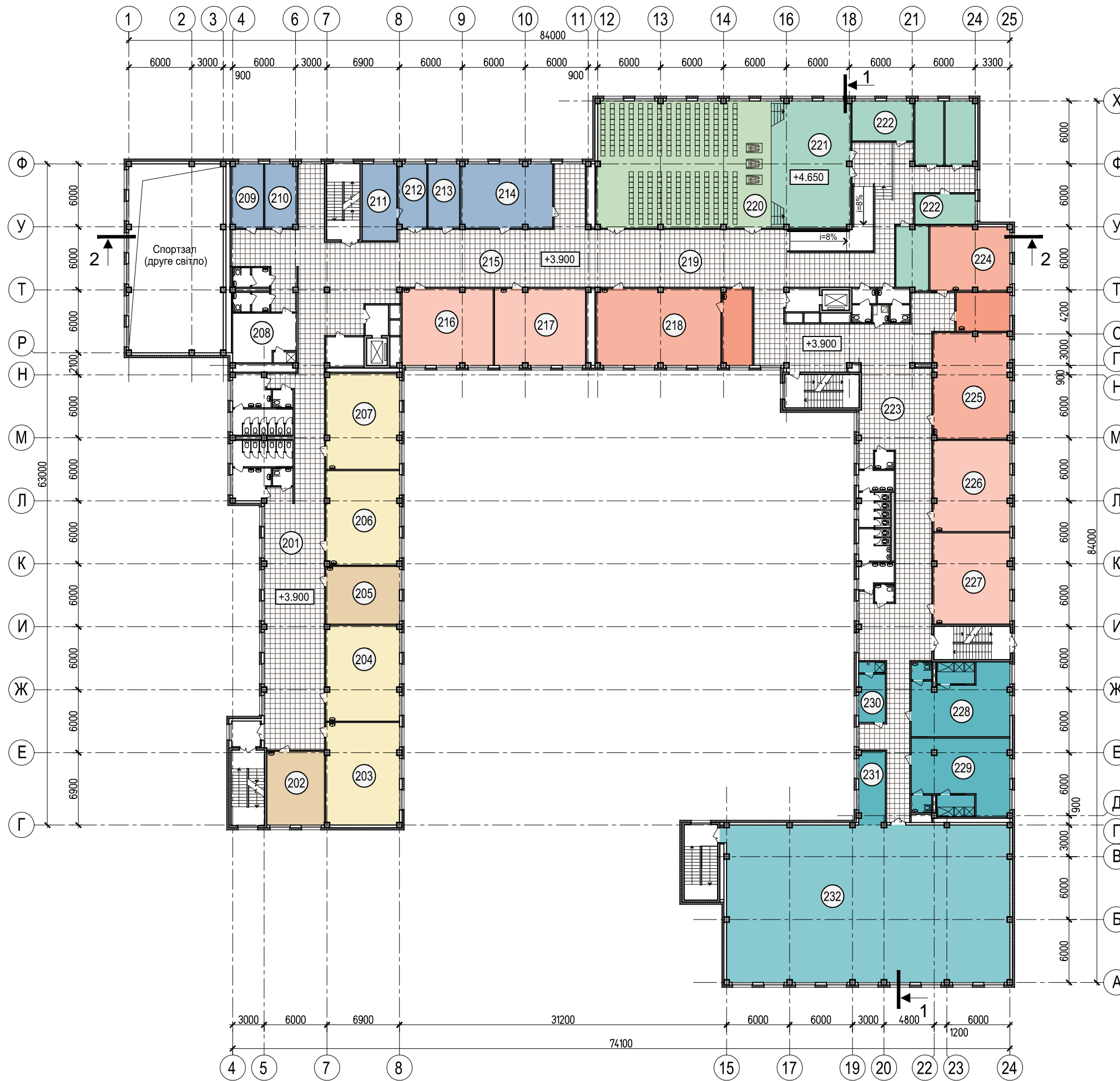
| Поз. | Найменування   | Площа, м <sup>2</sup> |
|------|--|-----------------------|
| 101  | ТАМБУР ОСНОВНОГО ВХОДУ   | 18,46                 |
| 102  | ВЕСТИБЮЛЬ  | 246,77                |
| 103  | ПРИМІЩЕННЯ ОХОРОНИ (ПОЖПОСТ)   | 21,62                 |
| 104  | ГАРДЕРОБ ДЛЯ УЧНІВ ДРУГИХ -:- ЧЕТВЕРТИХ КЛАСІВ                         | 43,50                 |
| 105  | ГАРДЕРОБ ДЛЯ УЧНІВ П'ЯТИХ -:- ДВАНДЦЯТИХ КЛАСІВ                        | 90,39                 |
| 106  | РЕСУРСНА КІМНАТА   | 57,03                 |
| 107  | МЕДПУНКТ   | 58,75                 |
| 108  | УМИВАЛЬНЯ ПЕРЕД ОБІДНІМ ЗАЛОМ  | 23,48                 |
| 109  | ОБІДНІЙ ЗАЛ НА 220 ПОСАДОЧНИХ МІСЦЬ                                    | 262,63                |
| 110  | БУФЕТНА  | 17,48                 |
| 111  | ПРИМІЩЕННЯ ХАРЧОБЛОКУ  | 209,10                |
| 112  | РОЗДЯГАЛЬНІ З ДУШОВИМИ ТА УНІВЕРСАЛЬНИМ САНВУЗЛОМ                      | 48,03                 |
| 113  | ТРЕНЕРСЬКА   | 13,98                 |
| 114  | РОЗДЯГАЛЬНІ З ДУШОВИМИ ТА УНІВЕРСАЛЬНИМ САНВУЗЛОМ                      | 51,44                 |
| 115  | СНАРЯДНА   | 21,02                 |
| 116  | УНІВЕРСАЛЬНИЙ СПОРТИВНИЙ ЗАЛ ДЛЯ МОЛОДШИХ ШКОЛЯРІВ                     | 160,99                |
| 117  | РЕКРЕАЦІЯ  | 202,95                |
| 118  | КЛАС-ІГРОВА ДЛЯ УЧНІВ ПЕРШИХ КЛАСІВ                                    | 76,49                 |
| 119  | ГАРДЕРОБНА ДЛЯ УЧНІВ ПЕРШИХ КЛАСІВ                                     | 23,32                 |
| 120  | ГАРДЕРОБНА ДЛЯ УЧНІВ ПЕРШИХ КЛАСІВ                                     | 23,32                 |
| 121  | КЛАС-ІГРОВА ДЛЯ УЧНІВ ПЕРШИХ КЛАСІВ                                    | 76,49                 |
| 122  | ГАРДЕРОБНА ДЛЯ УЧНІВ ПЕРШИХ КЛАСІВ                                     | 22,10                 |
| 123  | КЛАС-ІГРОВА ДЛЯ УЧНІВ ПЕРШИХ КЛАСІВ                                    | 88,46                 |
| 124  | РЕКРЕАЦІЯ  | 292,12                |
| 125  | КЛАСНА КІМНАТА ДЛЯ УЧНІВ П'ЯТИХ -:- ДЕВ'ЯТИХ КЛАСІВ                    | 68,72                 |
| 126  | КЛАСНА КІМНАТА ДЛЯ УЧНІВ П'ЯТИХ -:- ДЕВ'ЯТИХ КЛАСІВ                    | 64,97                 |
| 127  | КЛАСНА КІМНАТА ДЛЯ УЧНІВ П'ЯТИХ -:- ДЕВ'ЯТИХ КЛАСІВ                    | 64,33                 |
| 128  | ЛАБОРАТОРІЯ ХІМІЇ З ЛАБОРАНТСЬКОЮ                                      | 104,11                |
| 129  | КОМБІНОВАНА НАВЧАЛЬНО-ВИРОБНИЧА МАЙСТЕРНЯ З ОБРОБКИ МЕТАЛУ ТА ДЕРЕВИНИ | 199,01                |
| 130  | КОМБІНОВАНА НАВЧАЛЬНО-ВИРОБНИЧА МАЙСТЕРНЯ З ОБСЛУГОВУЮЧИХ ВИДІВ ПРАЦІ  | 130,00                |
| 131  | ПРИМІЩЕННЯ МАЙСТРІВ  | 13,60                 |

Нове будівництво Новобузького закладу загальної середньої освіти № 1 Новобузької міської ради Миколаївської області за адресою: вул. Гребеннікова, 27, м. Новий Буг Новобузького району Миколаївської області





# ПЛАН ДРУГОГО ПОВЕРХУ



## ЕКСПЛІКАЦІЯ ПРИМІЩЕНЬ ПЕРШОГО ПОВЕРХУ

| Поз. | Найменування   | Площа, м <sup>2</sup> |
|------|--|-----------------------|
| 201  | РЕКРЕАЦІЯ  | 178,02                |
| 202  | КАБІНЕТ ІНОЗЕМНОЇ МОВИ ДЛЯ УЧНІВ ПЕРШИХ -- ЧЕТВЕРТИХ КЛАСІВ      | 38,66                 |
| 203  | КЛАСНА КІМНАТА ДЛЯ УЧНІВ ДРУГИХ -- ЧЕТВЕРТИХ КЛАСІВ              | 68,24                 |
| 204  | КЛАСНА КІМНАТА ДЛЯ УЧНІВ ДРУГИХ -- ЧЕТВЕРТИХ КЛАСІВ              | 63,66                 |
| 205  | КАБІНЕТ ІНОЗЕМНОЇ МОВИ ДЛЯ УЧНІВ ПЕРШИХ -- ЧЕТВЕРТИХ КЛАСІВ      | 38,66                 |
| 206  | КЛАСНА КІМНАТА ДЛЯ УЧНІВ ДРУГИХ -- ЧЕТВЕРТИХ КЛАСІВ              | 62,75                 |
| 207  | КЛАСНА КІМНАТА ДЛЯ УЧНІВ ДРУГИХ -- ЧЕТВЕРТИХ КЛАСІВ              | 63,66                 |
| 208  | ПРИМІЩЕННЯ ТЕХНІЧНОГО ПЕРСОНАЛУ                                  | 26,05                 |
| 209  | КАБІНЕТ  | 18,57                 |
| 210  | КАБІНЕТ  | 18,57                 |
| 211  | КАБІНЕТ ДИРЕКТОРА  | 24,18                 |
| 212  | ПРИЙМАЛЬНЯ   | 16,58                 |
| 213  | КАБІНЕТ ЗАВУЧА   | 18,48                 |
| 214  | МЕТОДИЧНИЙ КАБІНЕТ   | 53,05                 |
| 215  | РЕКРЕАЦІЯ  | 169,81                |
| 216  | КЛАСНА КІМНАТА ДЛЯ УЧНІВ П'ЯТИХ -- ДЕВ'ЯТИХ КЛАСІВ               | 63,38                 |
| 217  | КЛАСНА КІМНАТА ДЛЯ УЧНІВ П'ЯТИХ -- ДЕВ'ЯТИХ КЛАСІВ               | 63,38                 |
| 218  | ЛАБОРАТОРІЯ БІОЛОГІЇ З ЛАБОРАНТСЬКОЮ                             | 107,99                |
| 219  | ФОЙЄ АКТОВОГО ЗАЛУ   | 103,95                |
| 220  | АКТОВИЙ ЗАЛ НА 270 МІСЦЬ   | 200,55                |
| 221  | ЕСТРАДА АКТОВОГО ЗАЛУ  | 91,20                 |
| 222  | ДОПОМІЖНІ ПРИМІЩЕННЯ АКТОВОГО ЗАЛУ                               | 92,03                 |
| 223  | РЕКРЕАЦІЯ  | 240,69                |
| 224  | КАБІНЕТ ІНОЗЕМНОЇ МОВИ (ЛІНГАФОННИЙ КАБІНЕТ)                     | 46,70                 |
| 225  | ЛАБОРАТОРІЯ ГЕОГРАФІЇ З ЛАБОРАНТСЬКОЮ                            | 92,00                 |
| 226  | КЛАСНА КІМНАТА ДЛЯ УЧНІВ П'ЯТИХ -- ДЕВ'ЯТИХ КЛАСІВ               | 63,38                 |
| 227  | КЛАСНА КІМНАТА ДЛЯ УЧНІВ П'ЯТИХ -- ДЕВ'ЯТИХ КЛАСІВ               | 63,38                 |
| 228  | РОЗДЯГАЛЬНІ З ДУШОВИМИ ТА УНІВЕРСАЛЬНИМ САНВУЗЛОМ                | 64,68                 |
| 229  | РОЗДЯГАЛЬНІ З ДУШОВИМИ ТА УНІВЕРСАЛЬНИМ САНВУЗЛОМ                | 67,51                 |
| 230  | ТРЕНЕРСЬКА   | 14,19                 |
| 231  | СНАРЯДНА   | 17,47                 |
| 232  | УНІВЕРСАЛЬНИЙ СПОРТИВНИЙ ЗАЛ ДЛЯ УЧНІВ П'ЯТИХ -- ДЕВ'ЯТИХ КЛАСІВ | 404,18                |

Нове будівництво Новобузького закладу загальної середньої освіти № 1 Новобузької міської ради Миколаївської області за адресою: вул. Гребеннікова, 27, м. Новий Буг Новобузького району Миколаївської області



# ПЛАН ТРЕТЬОГО ПОВЕРХУ



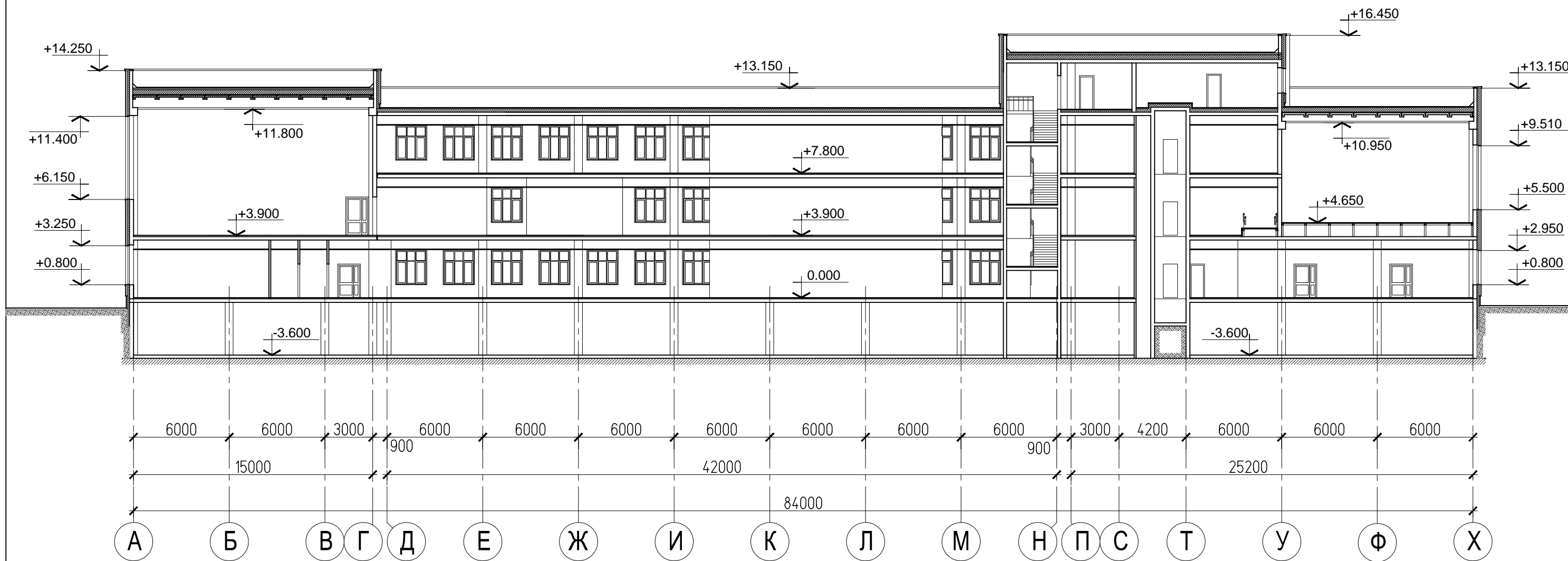
ЕКСПЛІКАЦІЯ ПРИМІЩЕНЬ ПЕРШОГО ПОВЕРХУ

| Поз. | Найменування   | Площа, м <sup>2</sup> |
|------|--|-----------------------|
| 301  | РЕКРЕАЦІЯ  | 178,02                |
| 302  | КЛАСНА КІМНАТА ДЛЯ УЧНІВ ДРУГИХ -- ЧЕТВЕРТИХ КЛАСІВ        | 65,51                 |
| 303  | КЛАСНА КІМНАТА ДЛЯ УЧНІВ ДРУГИХ -- ЧЕТВЕРТИХ КЛАСІВ        | 60,31                 |
| 304  | КЛАСНА КІМНАТА ДЛЯ УЧНІВ ДРУГИХ -- ЧЕТВЕРТИХ КЛАСІВ        | 61,23                 |
| 305  | КЛАСНА КІМНАТА ДЛЯ УЧНІВ ДРУГИХ -- ЧЕТВЕРТИХ КЛАСІВ        | 62,75                 |
| 306  | КЛАСНА КІМНАТА ДЛЯ УЧНІВ ДРУГИХ -- ЧЕТВЕРТИХ КЛАСІВ        | 63,66                 |
| 307  | КАБІНЕТ ЗАХИСНИКА УКРАЇНИ                                  | 63,52                 |
| 308  | ЛАБОРАНТСЬКА   | 25,38                 |
| 309  | КАБІНЕТ  | 37,89                 |
| 310  | РЕКРЕАЦІЯ  | 240,69                |
| 311  | КАБІНЕТ ІНФОРМАТИКИ ТА РОБОТОТЕХНІКИ                       | 91,28                 |
| 312  | ЛАБОРАНТСЬКА   | 18,18                 |
| 313  | КЛАСНА КІМНАТА ДЛЯ УЧНІВ П'ЯТИХ -- ДЕВ'ЯТИХ КЛАСІВ         | 63,38                 |
| 314  | КЛАСНА КІМНАТА ДЛЯ УЧНІВ П'ЯТИХ -- ДЕВ'ЯТИХ КЛАСІВ         | 63,38                 |
| 315  | КАБІНЕТ ІНФОРМАТИКИ ТА РОБОТОТЕХНІКИ З ЛАБОРАНТСЬКОЮ       | 107,39                |
| 316  | ПРИМІЩЕННЯ АБОНЕМЕНТУ З КАТАЛОГОМ                          | 41,74                 |
| 317  | ЧИТАЛЬНИЙ ЗАЛ  | 71,95                 |
| 318  | КНИГОСХОВИЩЕ   | 26,85                 |
| 319  | РЕКРЕАЦІЯ  | 204,70                |
| 320  | КАБІНЕТ ІНОЗЕМНОЇ МОВИ ДЛЯ УЧНІВ П'ЯТИХ -- ДЕВ'ЯТИХ КЛАСІВ | 38,62                 |
| 321  | КЛАСНА КІМНАТА ДЛЯ УЧНІВ П'ЯТИХ -- ДЕВ'ЯТИХ КЛАСІВ         | 68,02                 |
| 322  | КЛАСНА КІМНАТА ДЛЯ УЧНІВ П'ЯТИХ -- ДЕВ'ЯТИХ КЛАСІВ         | 65,93                 |
| 323  | КЛАСНА КІМНАТА ДЛЯ УЧНІВ П'ЯТИХ -- ДЕВ'ЯТИХ КЛАСІВ         | 63,38                 |
| 324  | ЛАБОРАТОРІЯ ФІЗИКИ З ЛАБОРАНТСЬКОЮ                         | 104,11                |
| 325  | КАБІНЕТ ІНОЗЕМНОЇ МОВИ ДЛЯ УЧНІВ П'ЯТИХ -- ДЕВ'ЯТИХ КЛАСІВ | 43,31                 |

Нове будівництво Новобузького закладу загальної середньої освіти № 1 Новобузької міської ради Миколаївської області за адресою: вул. Гребеннікова, 27, м. Новий Буг Новобузького району Миколаївської області

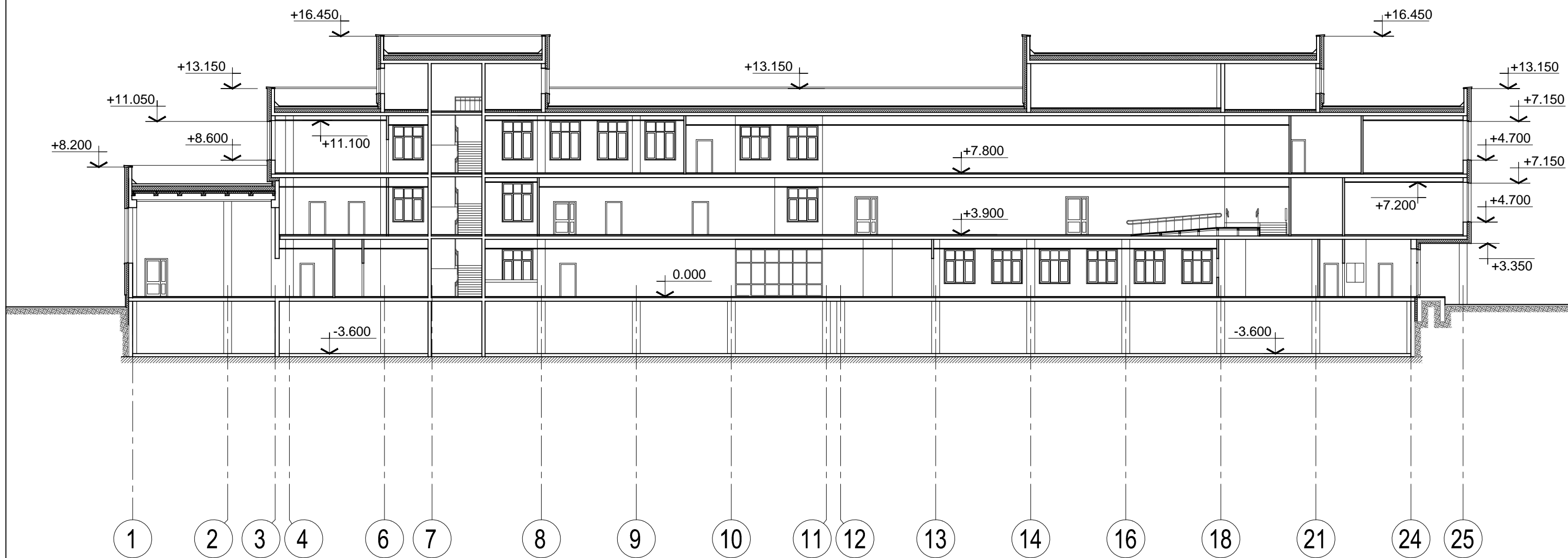






Нове будівництво Новобузького закладу загальної середньої освіти № 1 Новобузької міської ради Миколаївської області за адресою: вул. Гребеннікова, 27, м. Новий Буг Новобузького району Миколаївської області





Нове будівництво Новобузького закладу загальної середньої освіти № 1 Новобузької міської ради Миколаївської області за адресою: вул. Гребеннікова, 27, м. Новий Буг Новобузького району Миколаївської області