



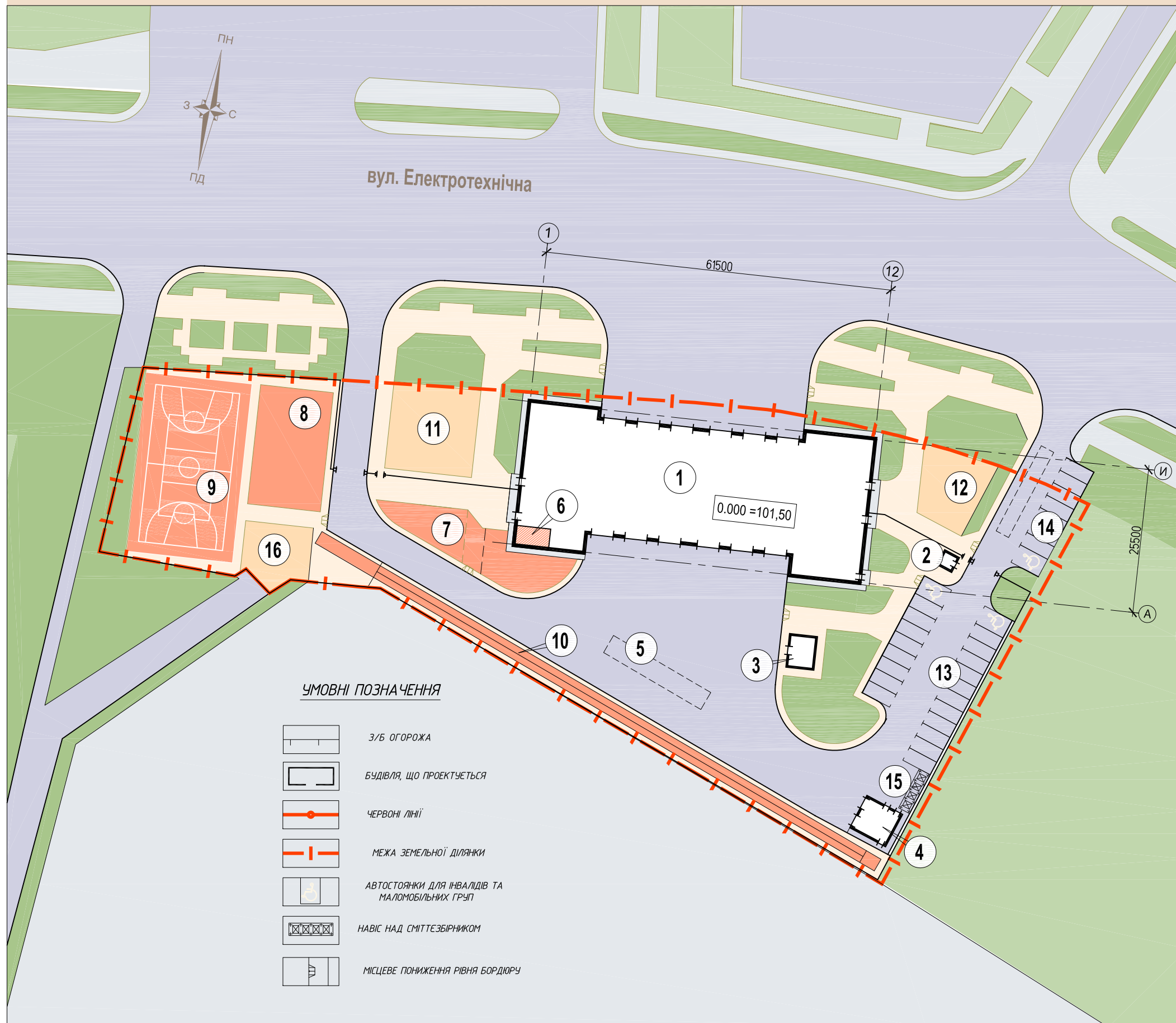
**БУДІВНИЦТВО ПОЖЕЖНОГО ДЕПО НА ВУЛ. МИКОЛИ ЗАКРЕВСЬКОГО
В 3-А МІКРОРАЙОНІ КОМУНАЛЬНОЇ ЗОНИ ЖИТЛОВОГО МАСИВУ
ВИГУРІВЩИНА-ТРОЄЩИНА У ДЕСНЯНСЬКОМУ РАЙОНІ М. КИЄВА**

м. Київ - 2020р.

**МІНІСТЕРСТВО РОЗВИТКУ ГРОМАД ТА ТЕРИТОРІЙ УКРАЇНИ
ДП "НДПІ містобудування"**



СХЕМА ГЕНЕРАЛЬНОГО ПЛАНУ



ЕКСПЛІКАЦІЯ ДО СХЕМИ ГЕНЕРАЛЬНОГО ПЛАНУ

Поз. за ГП	Найменування
1	ПОЖЕЖНЕ ДЕПО НА 6 ВИЇЗДІВ ІХ НАДБУДОВАНИМ СЛУЖБОВИМ ЖИТЛОМ
2	КОНТРОЛЬНО-ПРОПУСКНИЙ ПУНКТ
3	СКЛАД ПАЛИВНО-МАСТИЛЬНИХ МАТЕРІАЛІВ
4	ТРАНСФОРМАТОРНА ПІДСТАНЦІЯ
5	МАЙДАНЧИКИ ДЛЯ МИЙКИ МАШИН
6	ВБУДОВАНА УЧБОВА ВЕЖА НА 2 ВІКНА
7	ТРЕНУВАЛЬНА ПСИХОЛОГІЧНА СМУГА
8	СПОРИВНИЙ МАЙДАНЧИК З ТРЕНАЖЕРАМИ
9	УНІВЕРСАЛЬНИЙ СПОРТИВНИЙ МАЙДАНЧИК
10	БІГОВА ДОРІЖКА 100 МЕТРІВ
11	ДИТЯЧИЙ МАЙДАНЧИК
12	МАЙДАНЧИК ДЛЯ ВІДПОЧИНКУ ДОРΟΣЛИХ
13	АВТОМОБІЛЬНА ПАРКОВКА ДЛЯ ПРАЦІВНИКІВ ПОЖДЕПО
14	ГОСТЬОВА АВТОСТОЯНКА
15	ГОСПОДАРСЬКИЙ МАЙДАНЧИК З КОНТЕЙНЕРАМИ ДЛЯ СМІТТЯ
16	МАЙДАНЧИК ДЛЯ ВІДПОЧИНКУ ПРАЦІВНИКІВ ПОЖДЕПО

БАЛАНС ТЕРИТОРІЇ

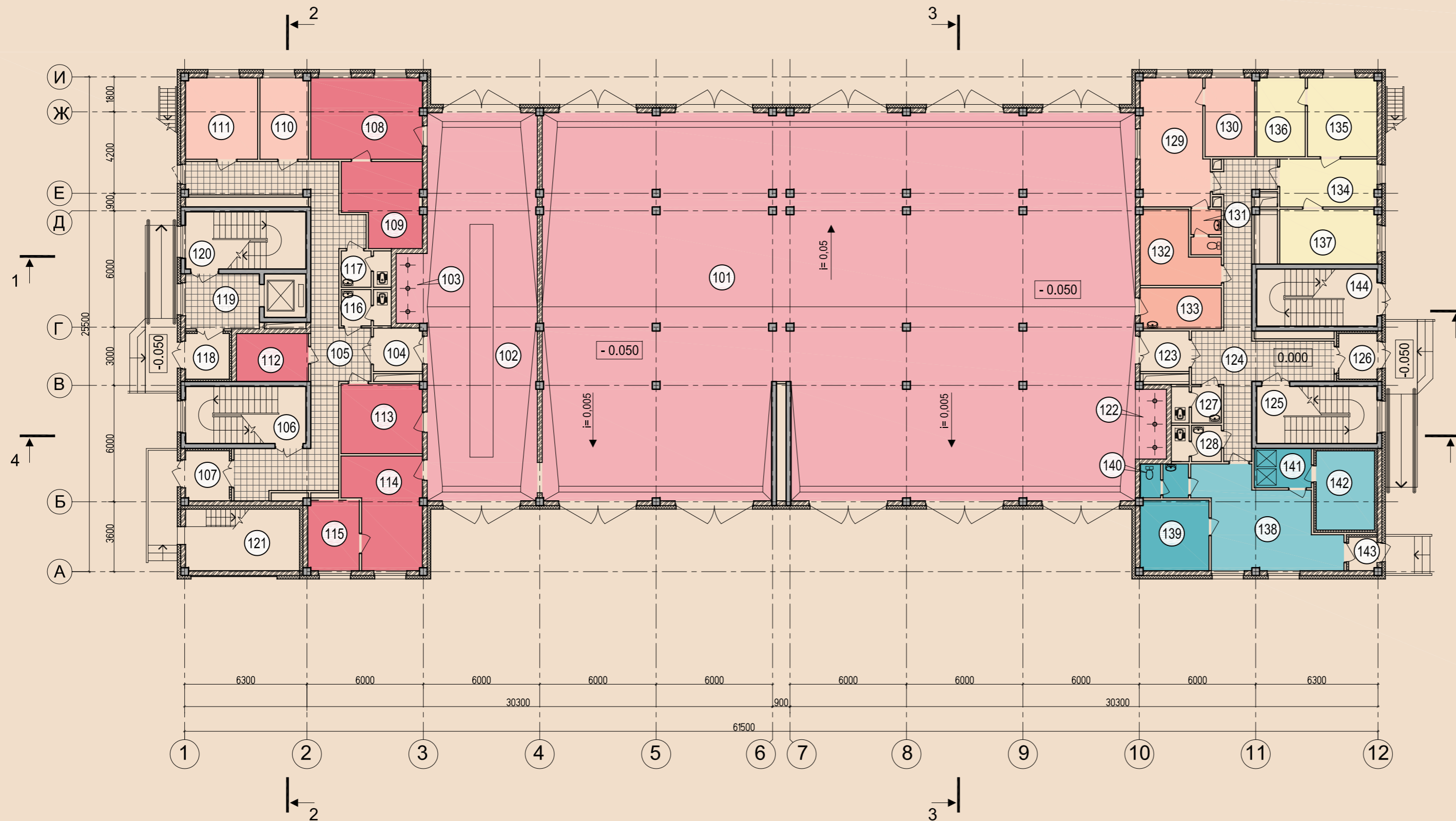
Найменування	Розмір території	
	S, м²	%
ЗАГАЛЬНА ПЛОЩА ДІЛЯНКИ	8 300	100
ПЛОЩА ЗАБУДОВИ	1 566	19
ТРОТУАРИ, ПРОЇЗДИ, МАЙДАНЧИКИ, СПОРТИВНІ ПЛОЩАДКИ, БІГОВІ ДОРІЖКИ, ВИМОЩЕННЯ	5 484	66
ЗЕЛЕНІ НАСАДЖЕННЯ	1 250	15

БУДІВНИЦТВО ПОЖЕЖНОГО ДЕПО НА ВУЛ. МИКОЛИ ЗАКРЕВСЬКОГО В 3-А МІКРОРАЙОНІ КОМУНАЛЬНОЇ ЗОНИ ЖИТЛОВОГО МАСИВУ ВИГУРІВЩИНА-ТРОЄЩИНА У ДЕСНЯНСЬКОМУ РАЙОНІ М. КИЄВА

ОРИЄНТОВНІ ТЕХНІКО-ЕКОНОМІЧНІ ПОКАЗНИКИ

№ 3/П	НАЗВА ПОКАЗНИКА	ОД. ВИМІРУ	КІЛЬКІСТЬ	ПРИМІТКИ
1	Вид будівництва	Нове будівництво		
2	Поверховість	Пов.	9	
3	Гранична висота будівлі	м	32,9	
4	Ступінь вогнестійкості	-	I	
5	Площа ділянки	га	0,83	
6	Площа забудови	м ²	1 480,50	
7	Потужність, місткість, пропускна спроможність	а/м	8	
8	Загальна площа, в т.ч. :		9 689,13	
	- адміністративно-службова частина	м ²	3 549,91	
	- службове житло		6 139,22	
9	Корисна площа адміністративно-службової частини	м ²	2 411,50	
10	Загальна кількість службових квартир, в т.ч. :		72	
	- однокімнатних	кв.	26	
	- двокімнатних		36	
	- трикімнатних		10	
11	Загальна площа службових квартир	м ²	3 802,68	
12	Загальний будівельний об'єм	м ³	37 411,00	
13	Кількість мешканців	особа	145	
14	Чисельність чергового караулу	особа	20	
15	Кількість створених робочих місць	місце	90	

ПЛАН ПЕРШОГО ПОВЕРХУ

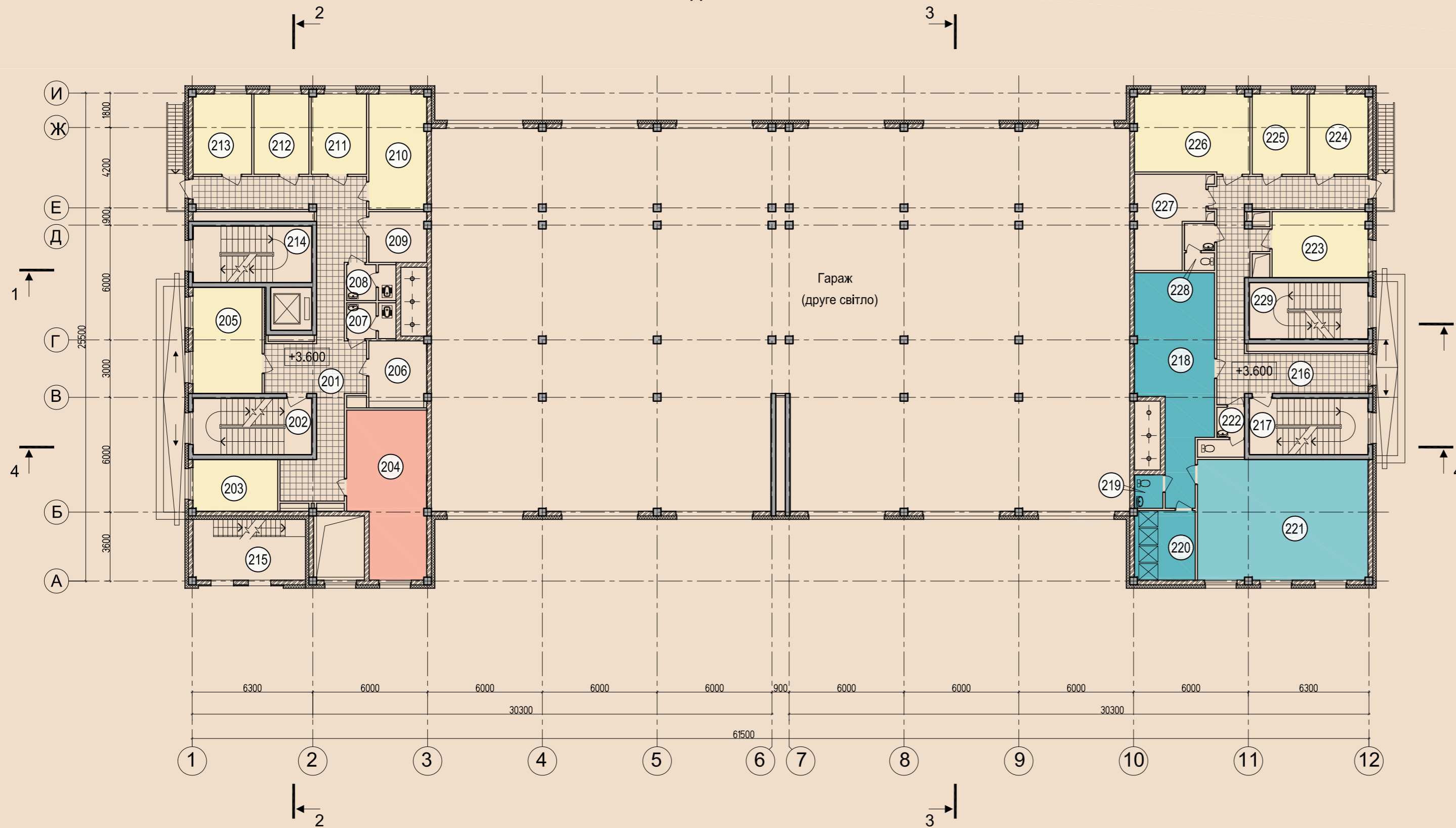


Номер приміщення	Найменування	Площа, м ²
101	Стоянка-гараж для пожежних автомобілів	601,84
102	Пост обслуговування автомобілів	113,36
103	Зона для спуску	5,76
104	Тамбур	5,59
105	Коридор	53,67
106	Сходові клітки для адміністративно-службових приміщень	18,29
107	Тамбур входу до адміністративно-службових приміщень	5,78
108	Майстерня	24,00
109	Комора інструментів та запасних частин	15,95
110	Кабінет старшого водія	10,43
111	Кабінет безпеки руху	15,52
112	Приміщення зберігання бойового одягу	9,16
113	Приміщення мийки і сушки бойового одягу	15,04
114	Приміщення для зберігання та дрібного ремонту пож. рукавів	20,70
115	Приміщення для миття та сушіння рукавів	9,55
116	Санвузол чоловічий	4,60
117	Санвузол жіночий	4,60
118	Тамбур входу до службового житла	5,31
119	Вестибюль	11,18
120	Сходові клітки для службового житла	18,29
121	Навчальна вежа на 2 вікна	18,56
122	Зона для спуску	5,76
123	Тамбур	5,24
124	Коридор	38,75
125	Сходові клітки для адміністративно-службових приміщень	18,29
126	Тамбур входу до адміністративно-службових приміщень	4,65
127	Санвузол чоловічий	4,60
128	Санвузол жіночий	4,60
129	Приміщення пункту зв'язку	22,16
130	Кімната персоналу пункту зв'язку	10,33
131	Санвузол пункту зв'язку	3,50
132	Стативна	12,21
133	Приміщення для зберігання та перевірки засобів інд. захисту	8,78
134	Приймальня	12,24
135	Кабінет начальника управління	14,51
136	Допоміжне приміщення	10,08
137	Кабінет заступника начальника управління	14,13
138	Кімната відпочинку	29,13
139	Гардеробна	12,78
140	Санвузол	4,13
141	Душова	5,98
142	Камера сухого жару	12,35
143	Тамбур	2,50
144	Сходові клітки для службового житла	18,29

Всього: 1 262,17



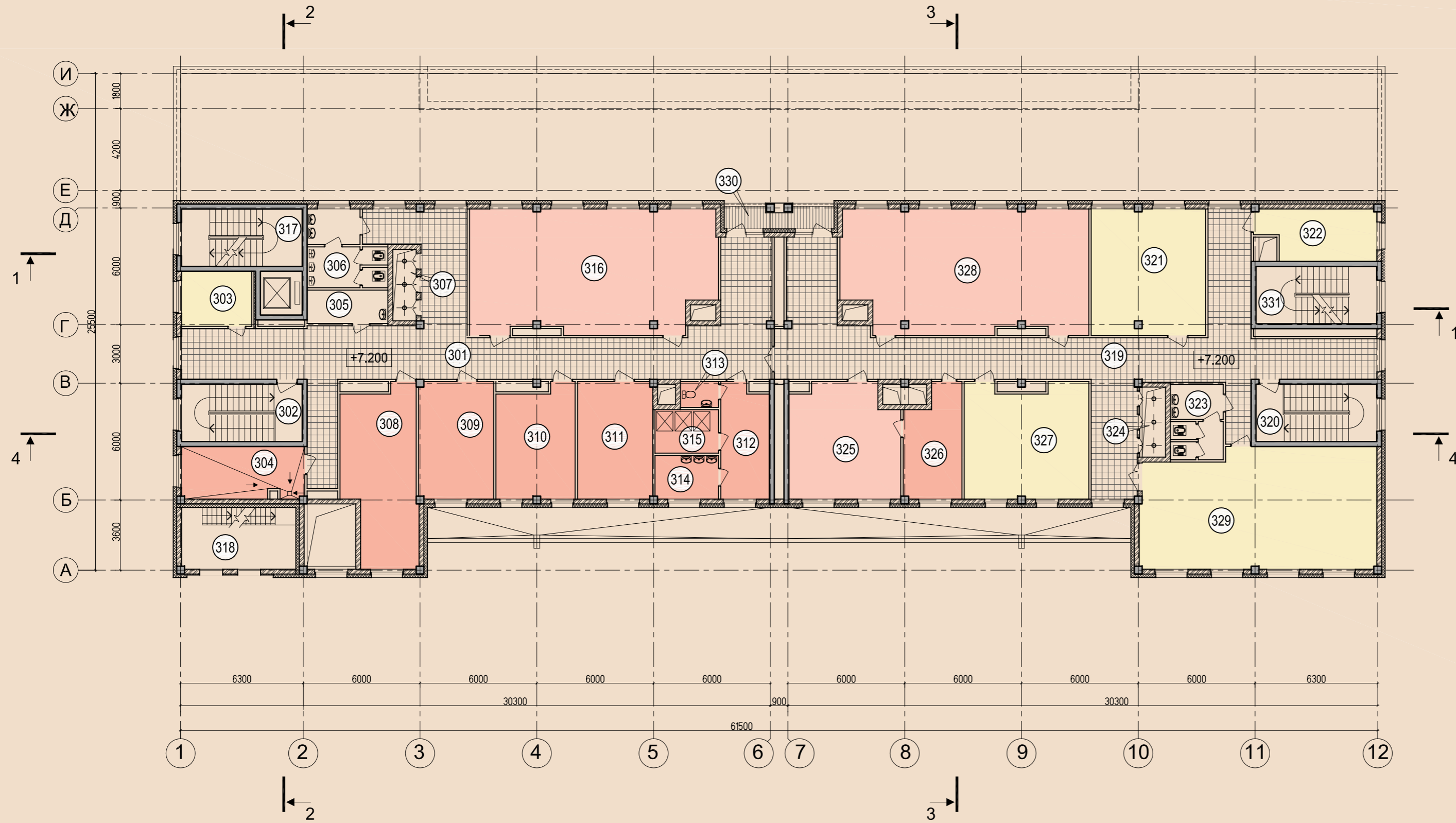
ПЛАН ДРУГОГО ПОВЕРХУ



ЕКСПЛІКАЦІЯ ПРИМІЩЕНЬ

Номер приміщення	Найменування	Площа, м ²
201	Коридор	47,31
202	Сходові клітка для адміністративно-службових приміщень	18,29
203	Кабінет начальника відділу забезпечення	21,03
204	Склад речового майна	32,78
205	Адміністративне приміщення	20,81
206	Технічне приміщення	9,43
207	Санвузол чоловічий	4,60
208	Санвузол жіночий	4,60
209	Комора інвентарю	7,94
210	Кабінет начальника частини	18,08
211	Кабінет заступника начальника частини	12,06
212	Кабінет	12,02
213	Кабінет	12,79
214	Сходові клітка для службового житла	18,29
215	Навчальна вежа на 2 вікна	18,56
216	Коридор	44,14
217	Сходові клітка для адміністративно-службових приміщень	18,29
218	Родягальня при гімнастичній залі	38,26
219	Санвузол	2,59
220	Душова	11,44
221	Гімнастична зала	56,05
222	Санвузол чоловічий	4,54
223	Кабінет заступника начальника управління	17,15
224	Кабінет інспектора	12,80
225	Кабінет інспектора	12,02
226	Адміністративне приміщення	24,66
227	Технічне приміщення	15,45
228	Санвузол жіночий	3,65
229	Сходові клітка для службового житла	18,29
Всього:		537,92

ПЛАН ТРЕТЬОГО ПОВЕРХУ

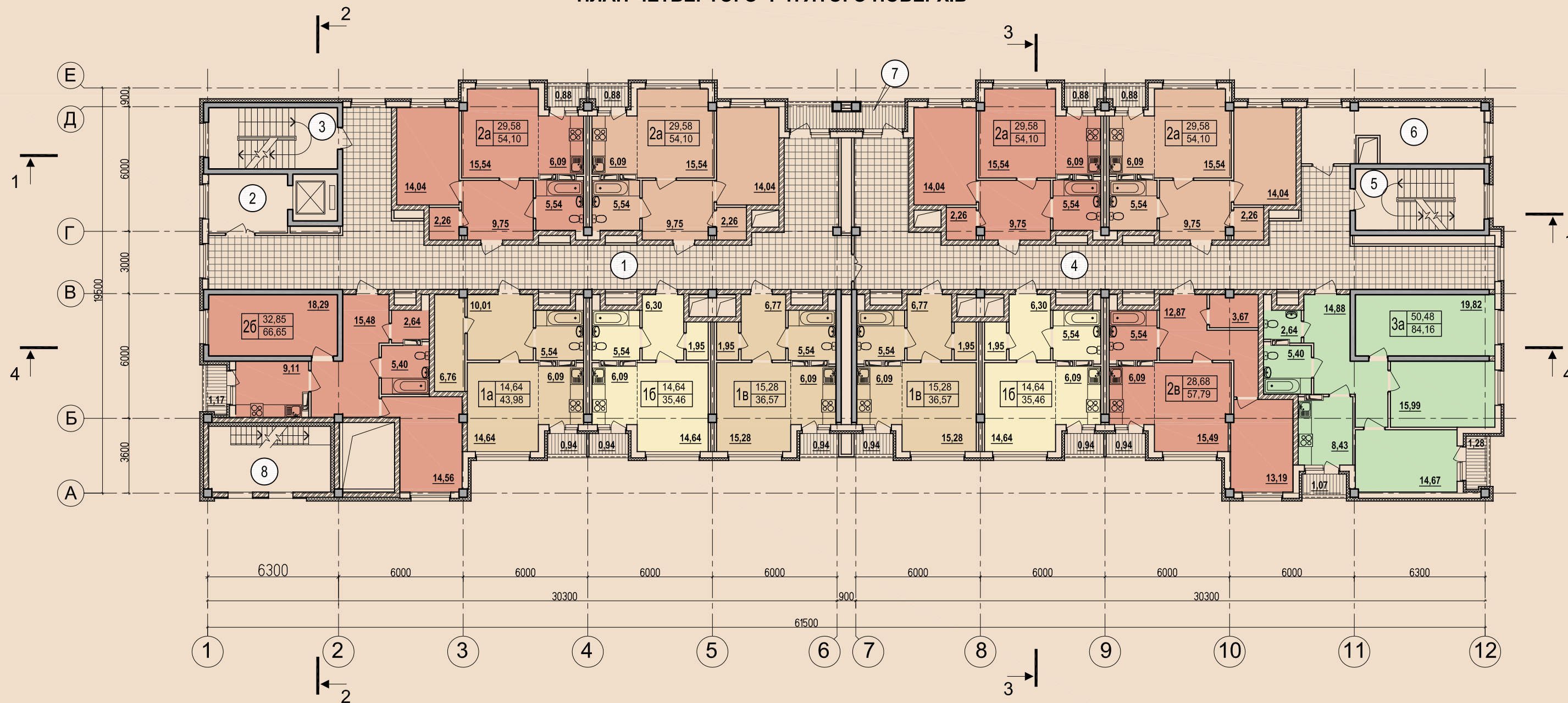


ЕКСПЛІКАЦІЯ ПРИМІЩЕНЬ

Номер приміщення	Найменування	Площа, м ²
301	Коридор	112,06
302	Сходова клітка для адміністративно-побутових приміщень	18,29
303	Кімната для роботи з особовим складом	10,61
304	Кімната для прання та сушіння одягу	24,43
305	Комора прибирального інвентарю	7,09
306	Санвузол	13,28
307	Люк для спуску	4,40
308	Гардеробна чергового караулу	29,66
309	Гардеробна чергового караулу	23,15
310	Гардеробна чергового караулу	22,68
311	Гардеробна чергового караулу	23,21
312	Гардеробна	14,32
313	Санвузол	2,57
314	Умивальна	7,28
315	Душова	7,27
316	Кімната відпочинку чергового караулу	78,35
317	Сходова клітка для службового житла	18,29
318	Навчальна вежа на 2 вікна	18,56
319	Коридор	114,57
320	Сходова клітка для адміністративно-побутових приміщень	18,29
321	Навчальний клас	38,00
322	Кабінет начальника чергового караулу	15,21
323	Санвузол	9,78
324	Люк для спуску	4,32
325	Кімната для приймання їжі	32,22
326	Приміщення для підігрівання їжі	16,06
327	Кімната психологічного розвантаження	36,78
328	Кімната відпочинку чергового караулу	78,35
329	Зал засідань	72,88
330	Лоджія	3,01
331	Сходова клітка для службового житла	18,29

Всього: 893,29

ПЛАН ЧЕТВЕРТОГО -:- П'ЯТОГО ПОВЕРХІВ



ЕКСПЛІКАЦІЯ ПРИМІЩЕНЬ ЗАГАЛЬНОГО ПРИЗНАЧЕННЯ

Номер приміщення	Найменування	Площа, м ²
1	Позаквартирний коридор	101,08
2	Ліфтовий хол	10,75
3	Сходова клітка для службового житла	18,29
4	Позаквартирний коридор	90,57
5	Сходова клітка для службового житла	18,29
6	Допоміжне приміщення	22,08
7	Лоджія	3,01
8	Навчальна вежа на 2 вікна	18,56

Всього: 282,63

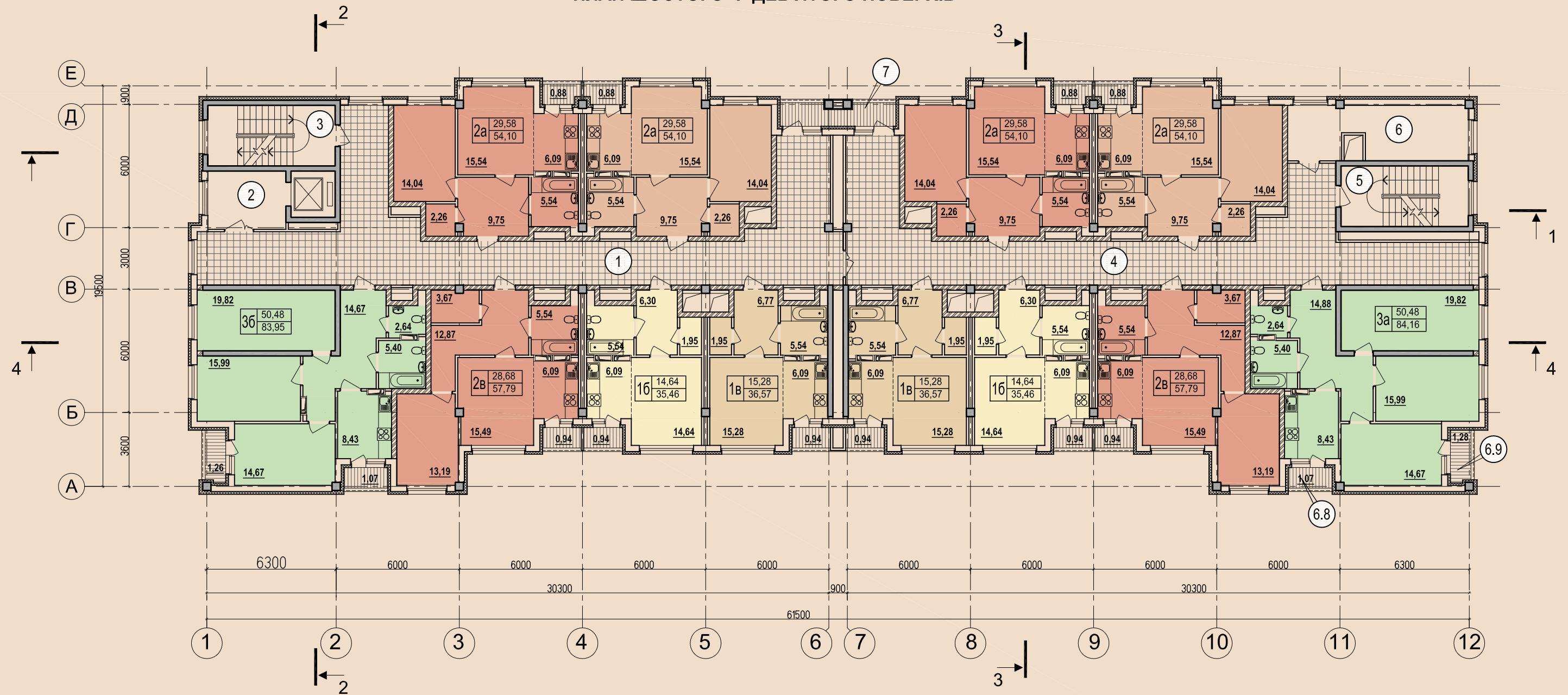
СЛУЖБОВІ КВАРТИРИ НА ПОВЕРСІ

Тип квартири	Житлова площа, м ² квартири	Загальна площа, м ² квартири	Кількість квартир	Загальна площа квартир на поверсі
1-кімнатні квартири			5	188,04
1a	14,64	43,98	1	43,98
1б	14,64	35,46	2	70,92
1в	15,28	36,57	2	73,14
2-кімнатні квартири			6	340,84
2a	29,58	54,10	4	216,40
2б	28,68	57,79	1	57,79
3-кімнатні квартири			1	84,16
3a	50,48	84,16	1	84,16
Всього:			12	613,04

БУДІВНИЦТВО ПОЖЕЖНОГО ДЕПО НА ВУЛ. МИКОЛИ ЗАКРЕВСЬКОГО В 3-А МІКРОРАЙОНІ КОМУНАЛЬНОЇ ЗОНИ ЖИТЛОВОГО МАСИВУ ВИГУРІВЩИНА-ТРОЄЩИНА У ДЕСНЯНСЬКОМУ РАЙОНІ М. КИЄВА



ПЛАН ШОСТОГО -:- ДЕВ'ЯТОГО ПОВЕРХІВ



ЕКСПЛІКАЦІЯ ПРИМІЩЕНЬ ЗАГАЛЬНОГО ПРИЗНАЧЕННЯ

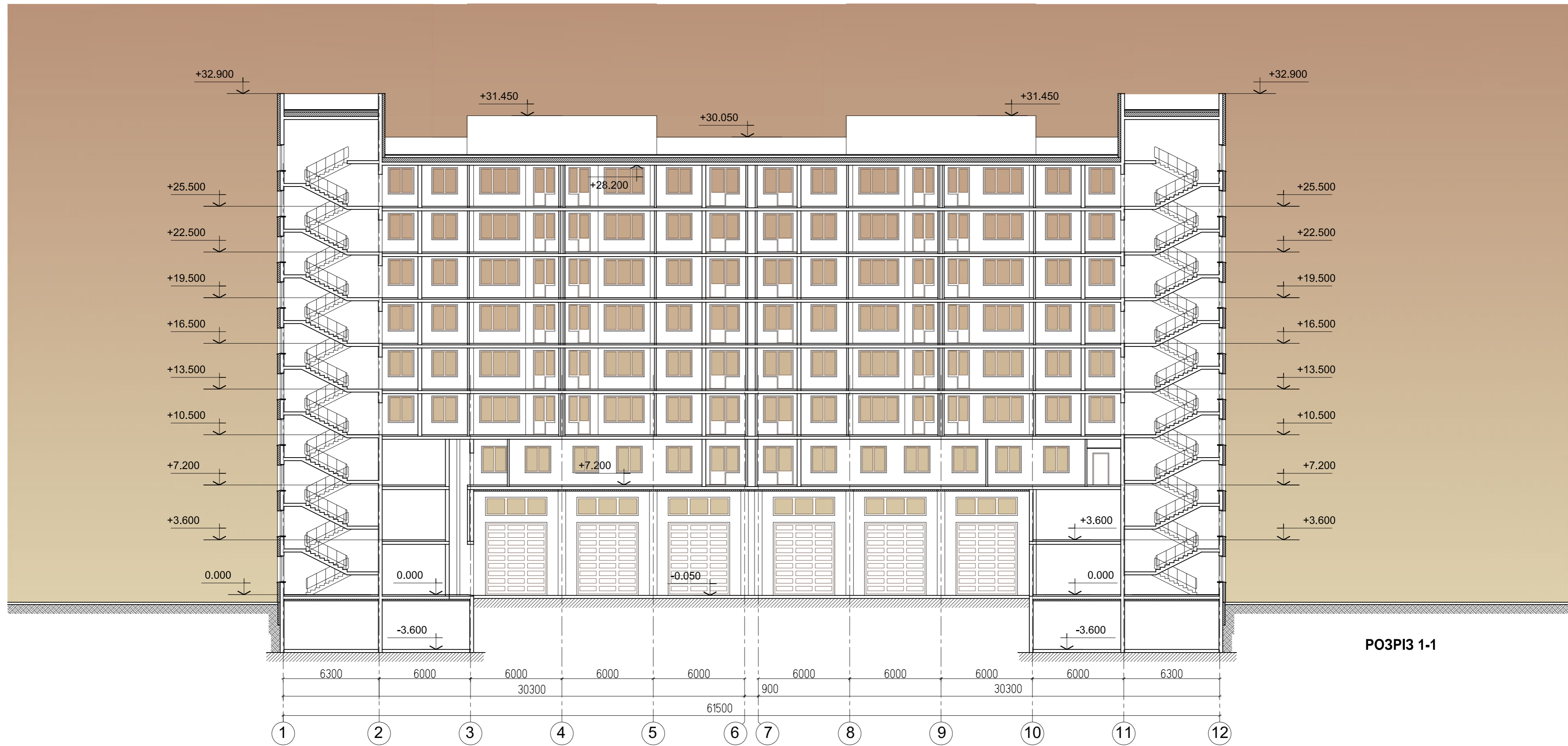
Номер приміщення	Найменування	Площа, м ²
1	Позаквартирний коридор	102,43
2	Ліфтовий хол	10,75
3	Сходові клітки для службового житла	18,29
4	Позаквартирний коридор	90,57
5	Сходові клітки для службового житла	18,29
6	Допоміжне приміщення	22,08
7	Лоджія	3,01
Всього:		265,42

СЛУЖБОВІ КВАРТИРИ НА ПОВЕРСІ

Тип квартири	Житлова площа, м ² квартири	Загальна площа, м ² квартири	Кількість квартир	Загальна площа квартир на поверсі
1-кімнатні квартири			4	144,06
1б	14,64	35,46	2	70,92
1в	15,28	36,57	2	73,14
2-кімнатні квартири			6	331,98
2а	29,58	54,10	4	216,40
2в	28,68	57,79	2	115,58

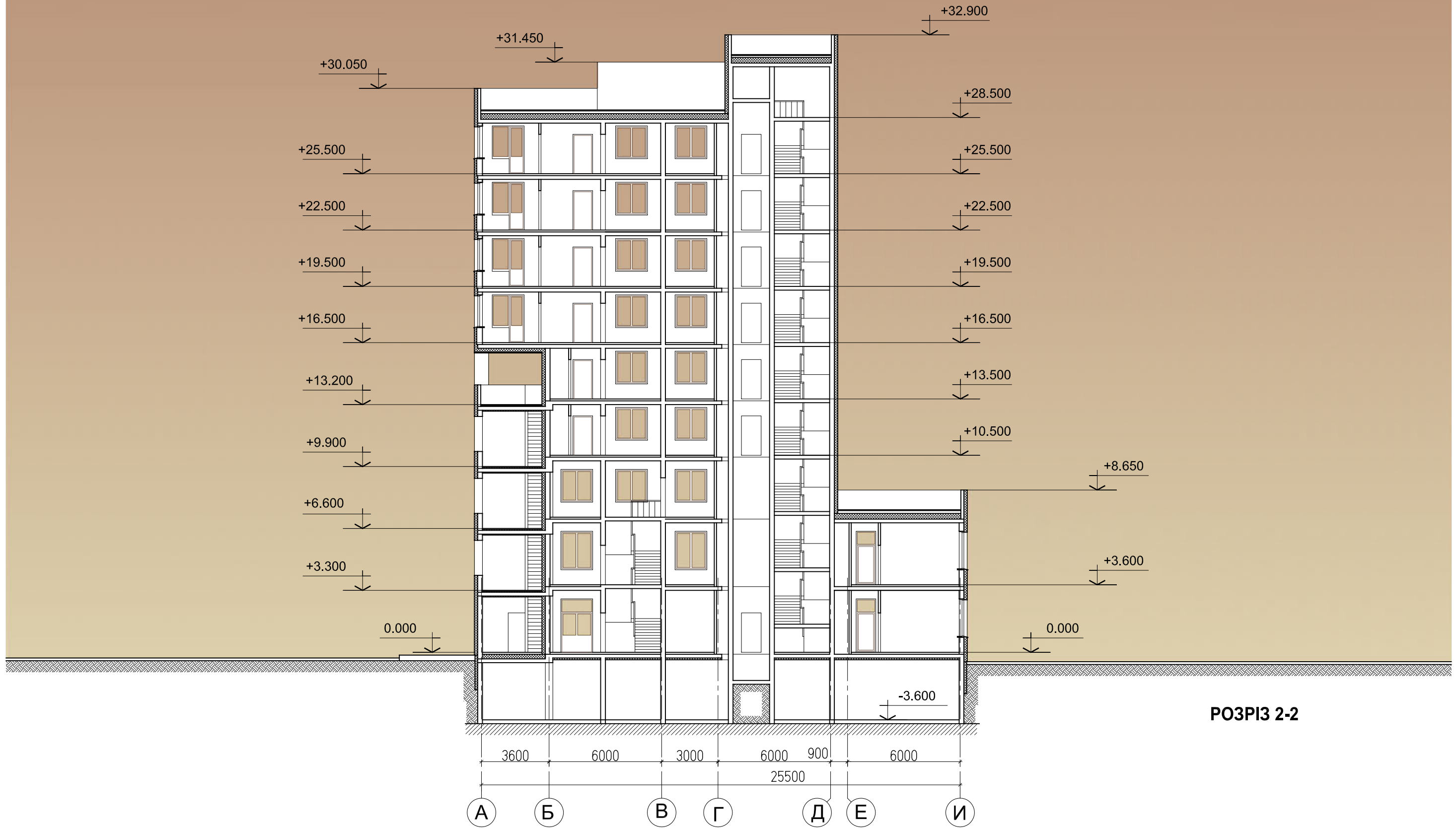
Тип квартири	Житлова площа, м ² квартири	Загальна площа, м ² квартири	Кількість квартир	Загальна площа квартир на поверсі
3-кімнатні квартири			2	168,11
3а	50,48	84,16	1	84,16
3б	50,48	83,95	1	83,95
Всього:			12	644,15

БУДІВНИЦТВО ПОЖЕЖНОГО ДЕПО НА ВУЛ. МИКОЛИ ЗАКРЕВСЬКОГО В 3-А МІКРОРАЙОНІ КОМУНАЛЬНОЇ ЗОНИ ЖИТЛОВОГО МАСИВУ ВИГУРІВЩИНА-ТРОЄЩИНА У ДЕСНЯНСЬКОМУ РАЙОНІ М. КИЄВА



БУДІВНИЦТВО ПОЖЕЖНОГО ДЕПО НА ВУЛ. МИКОЛИ ЗАКРЕВСЬКОГО В 3-А МІКРОРАЙОНІ КОМУНАЛЬНОЇ
 ЗОНИ ЖИТЛОВОГО МАСИВУ ВИГУРІВЩИНА-ТРОЄЩИНА У ДЕСНЯНСЬКОМУ РАЙОНІ М. КИЄВА





РОЗРІЗ 2-2

БУДІВНИЦТВО ПОЖЕЖНОГО ДЕПО НА ВУЛ. МИКОЛИ ЗАКРЕВСЬКОГО В 3-А МІКРОРАЙОНІ КОМУНАЛЬНОЇ
 ЗОНИ ЖИТЛОВОГО МАСИВУ ВИГУРІВЩИНА-ТРОЄЩИНА У ДЕСНЯНСЬКОМУ РАЙОНІ М. КИЄВА