



## АРХИТЕКТУРНАЯ КОНЦЕПЦИЯ

Баня

Московская область, Раменский район , Шмелёво парк , Берёзовая 13

Москва 2022 г.



## АРХИТЕКТУРНАЯ КОНЦЕПЦИЯ

Баня

Московская область, Раменский район , Шмелёво парк , Берёзовая 13

Главный архитектор проекта \_\_\_\_\_ А. В. Левинсон

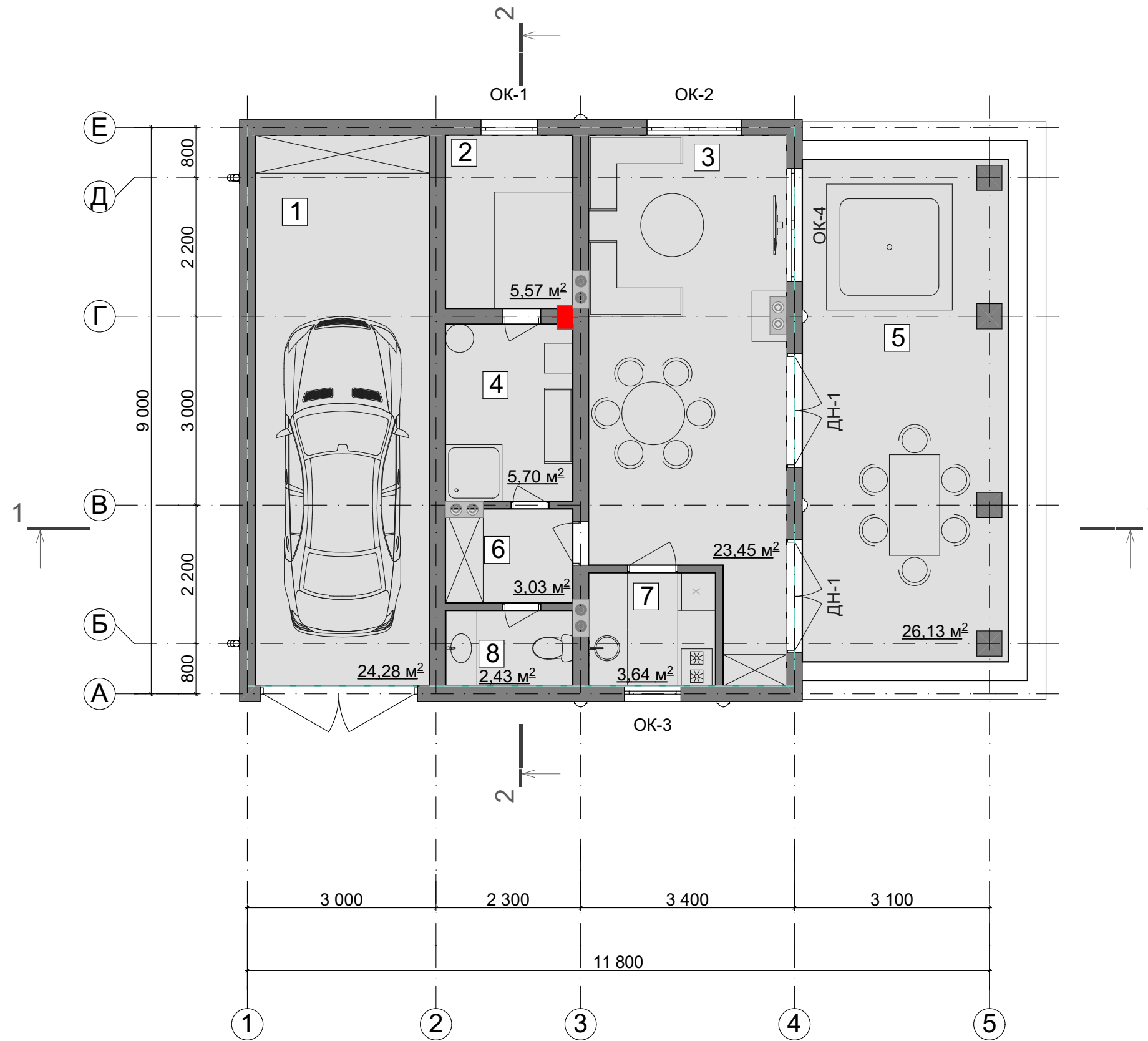
Архитектор \_\_\_\_\_ М. А. Лопунов

Москва 2022 г.

## Состав альбома архитектурной концепции

1. План на отм. 0.000
2. Кладочный план
3. План кровли
4. Фасад А-Е
5. Фасад Е-А
6. Фасад 1-5
7. Фасад 5-1
8. Фасад А-Е (Цветное решение)
9. Фасад Е-А (Цветное решение)
10. Фасад 1-5 (Цветное решение)
11. Фасад 5-1 (Цветное решение)
12. Разрез 1-1
13. Разрез 2-2
14. Перспективный вид № 1
15. Перспективный вид № 2
16. Перспективный вид № 3
17. Перспективный вид № 4
18. Перспективный вид № 5
19. Перспективный вид № 6
20. Перспективный вид № 7
21. Перспективный вид № 8
22. Перспективный вид № 9
23. Перспективный вид № 10
24. Спецификация заполнения наружных проемов

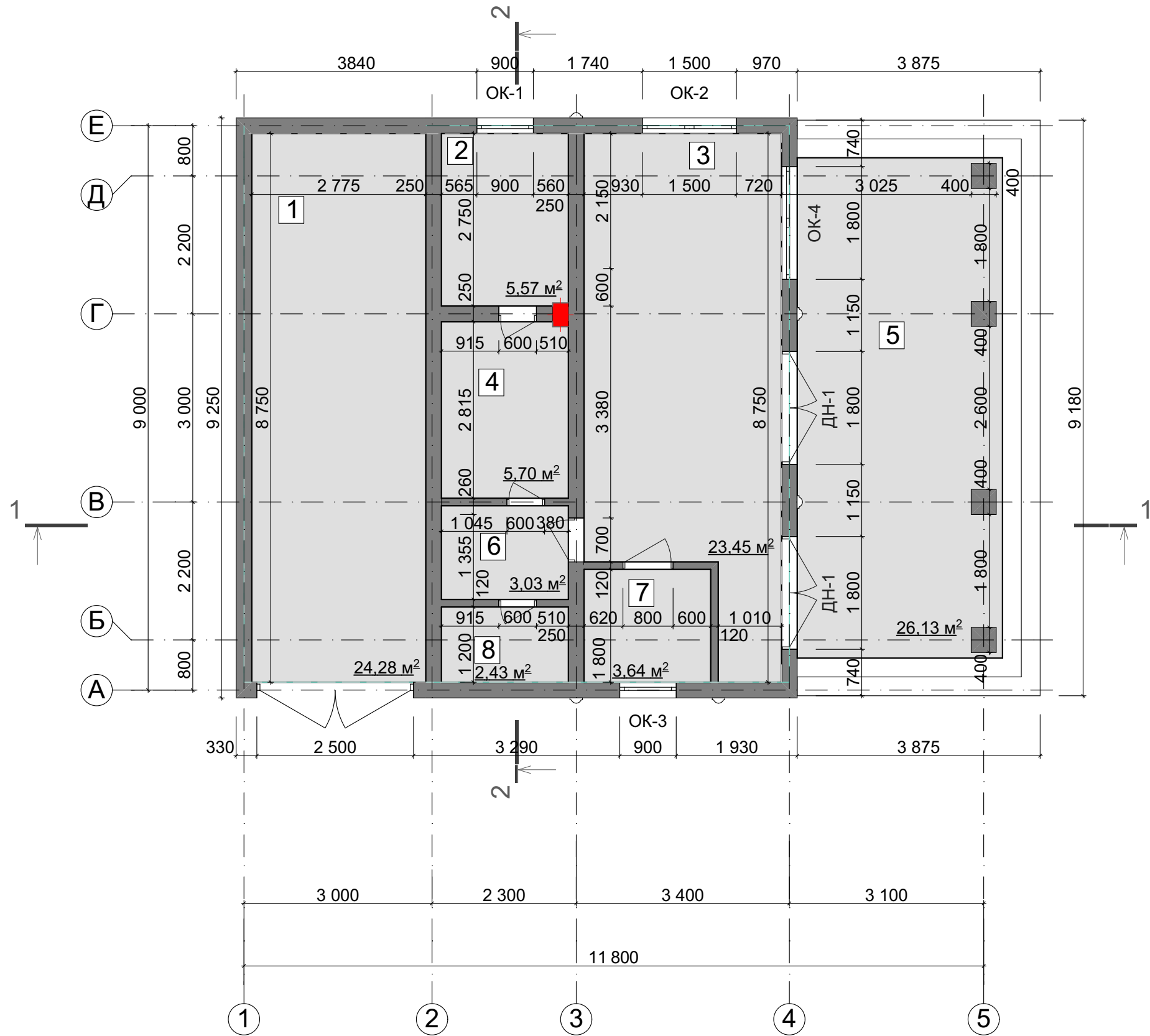
**План на отм. 0.000**



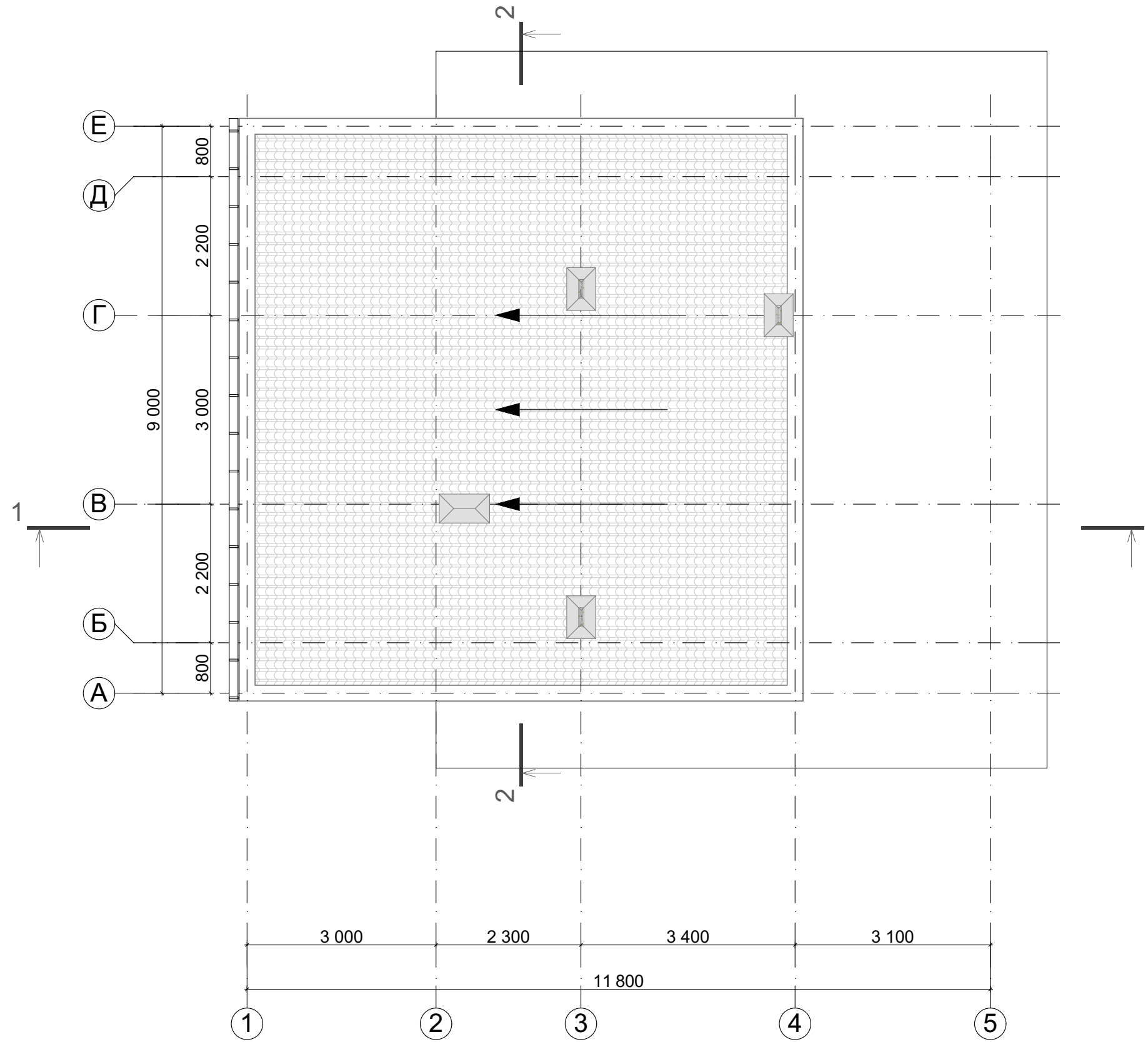
**Экспликация помещений**

№	Наименование помещений	Площадь М <sup>2</sup>
1	Гараж	24,3
2	Парная	5,6
3	Комната отдыха	23,5
4	Душевая	5,7
5	Терраса	26,1
6	Преддушевая	3,0
7	Кухня	3,6
8	Санузел	2,4
	<b>Общая площадь</b>	<b>94,2</b>

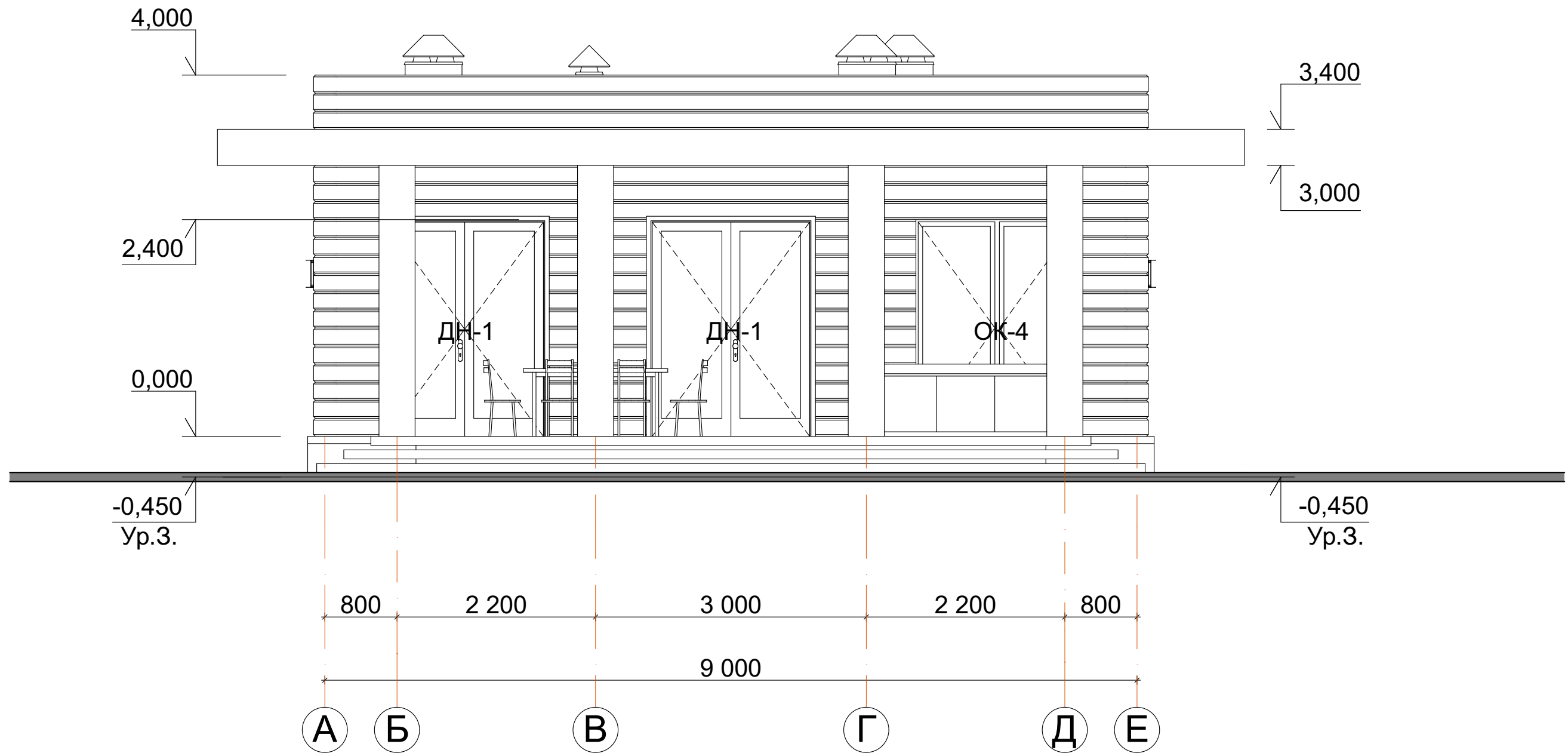
### Кладочный план на отм.0.000



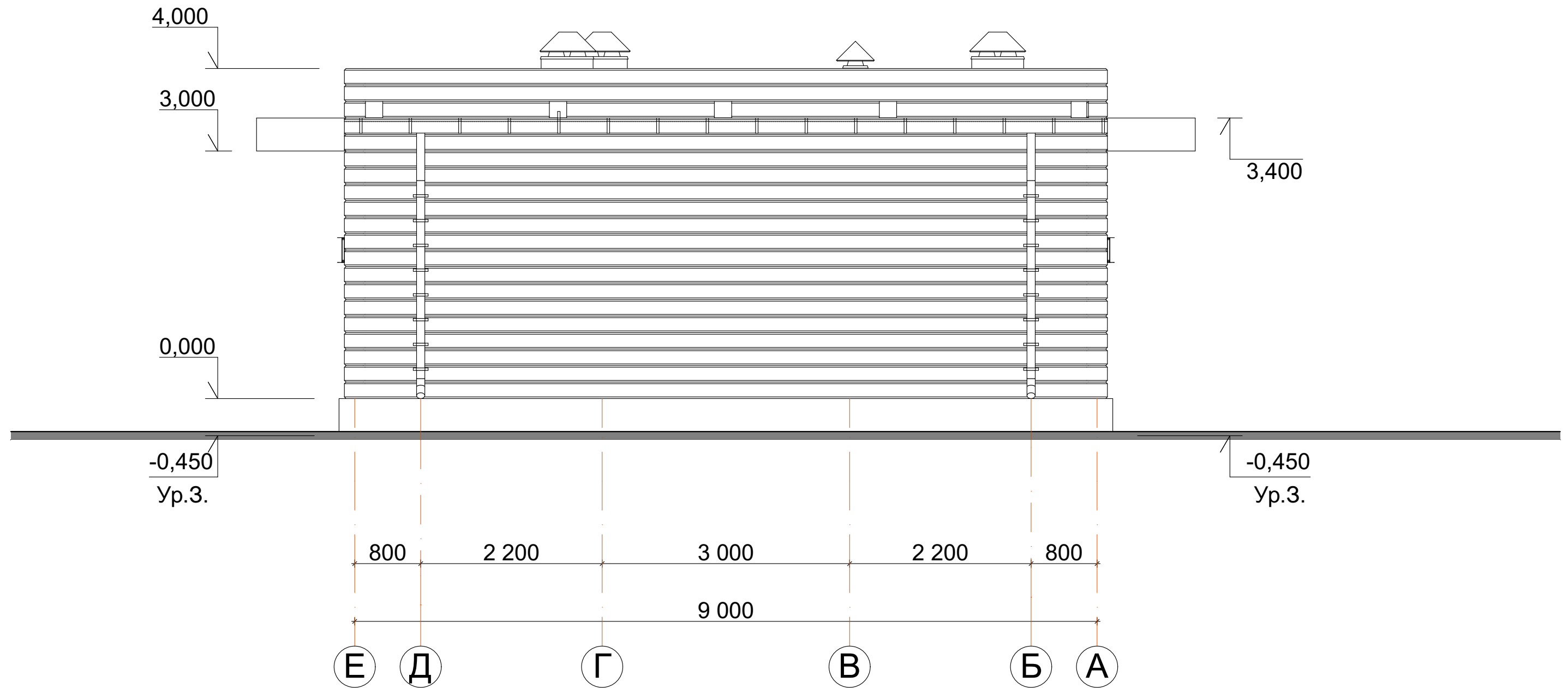
**План кровли**



# Фасад А-Е

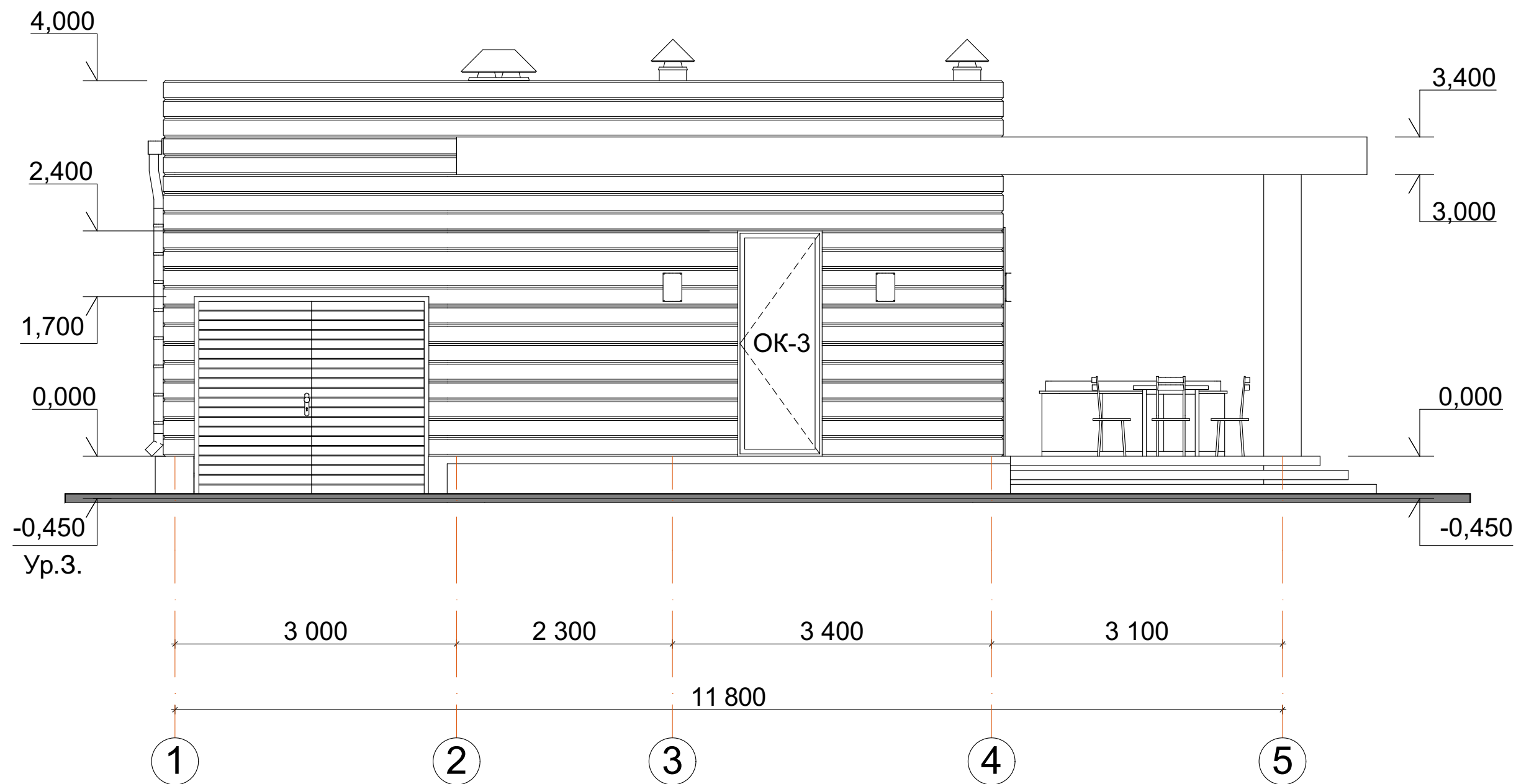


# Фасад Е-А

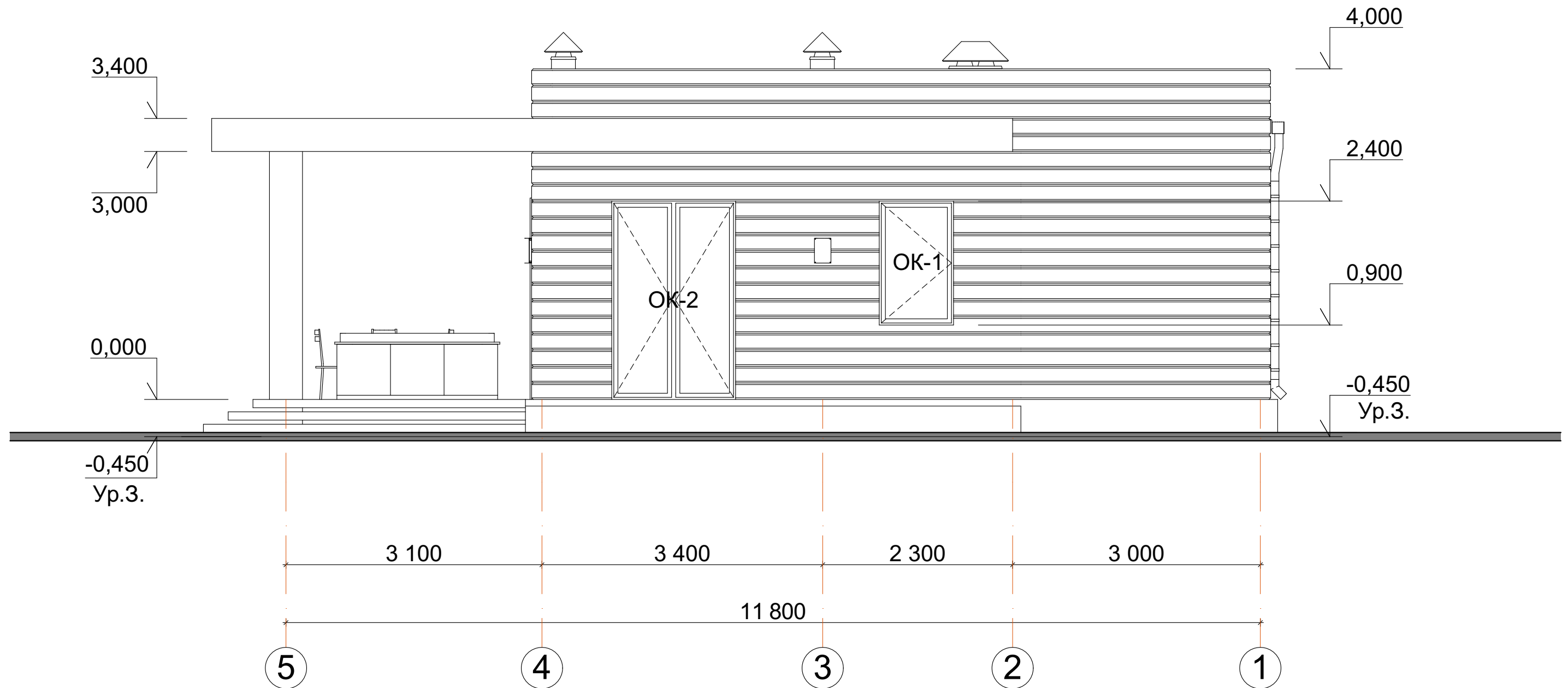




# Фасад 1-5



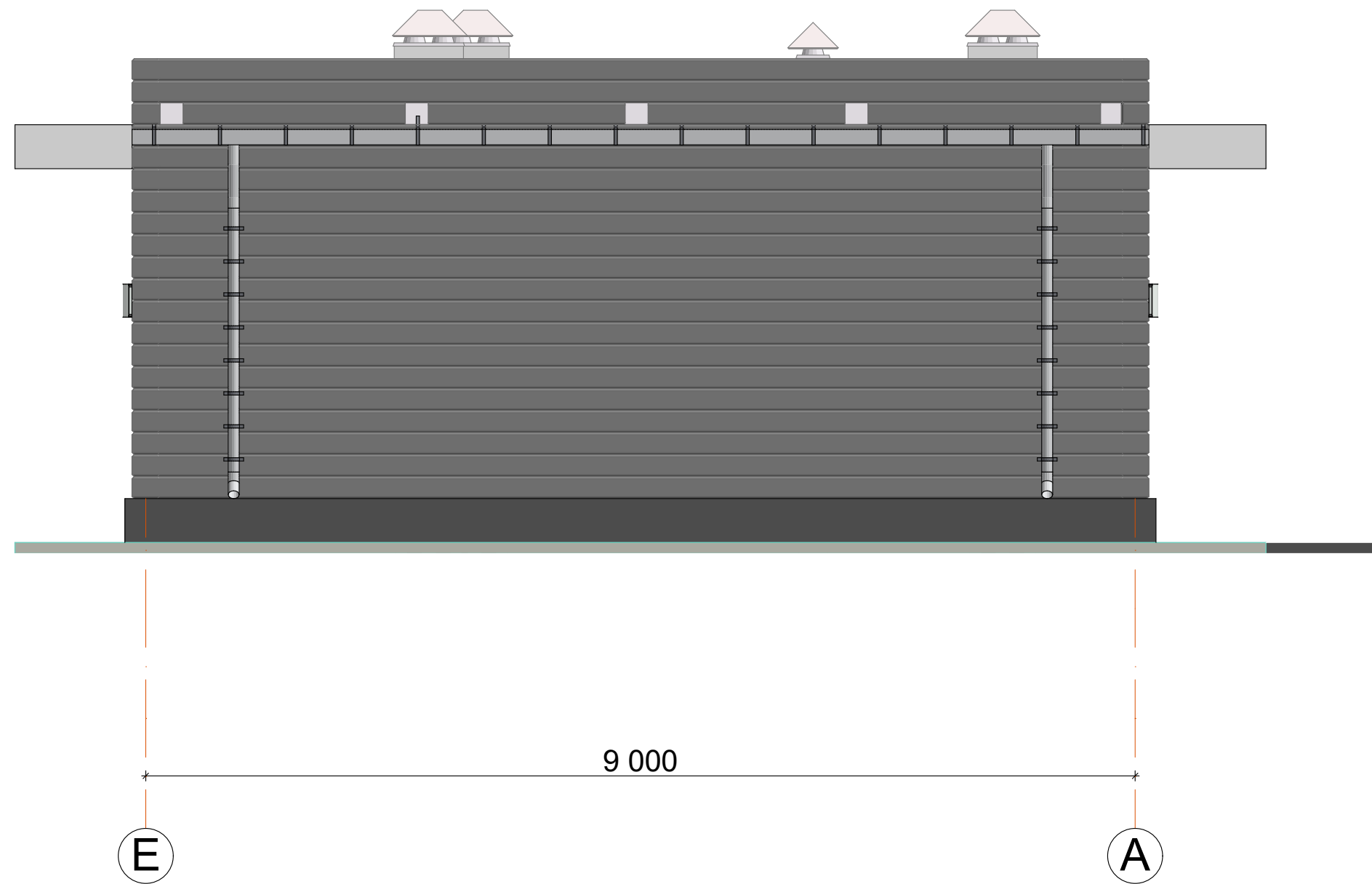
# Фасад 5-1



# Фасад А-Е



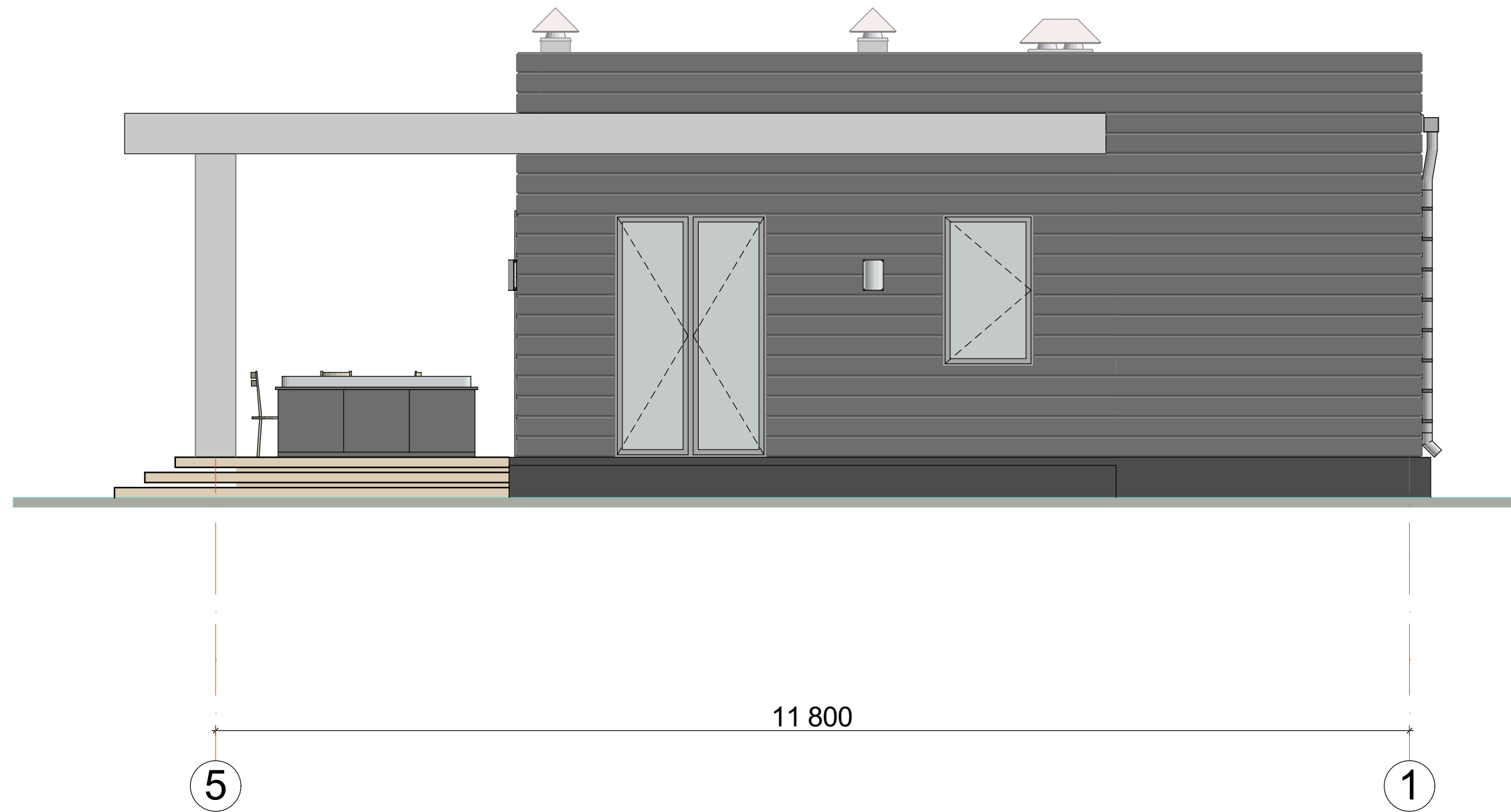
## Фасад Е-А



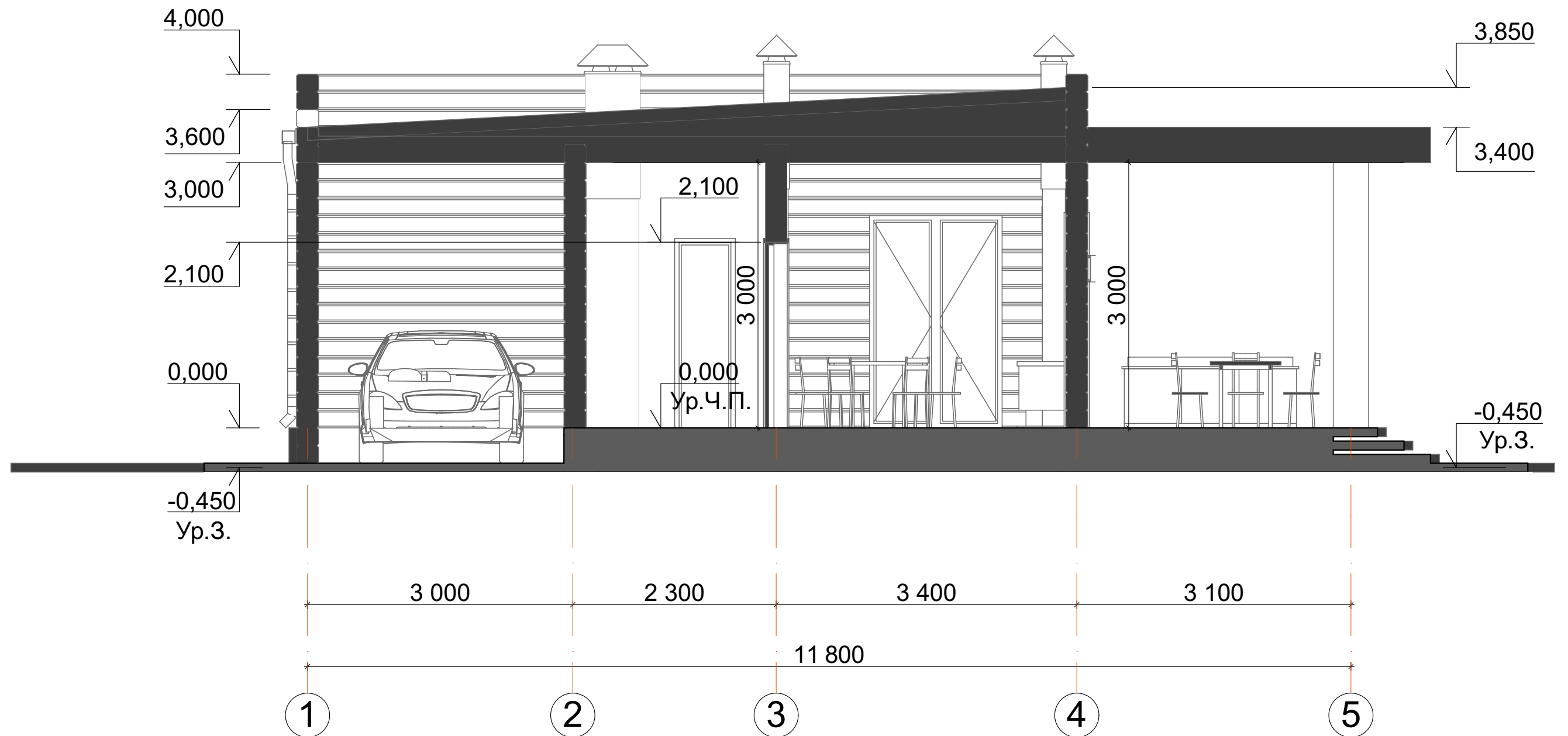
# Фасад 1-5



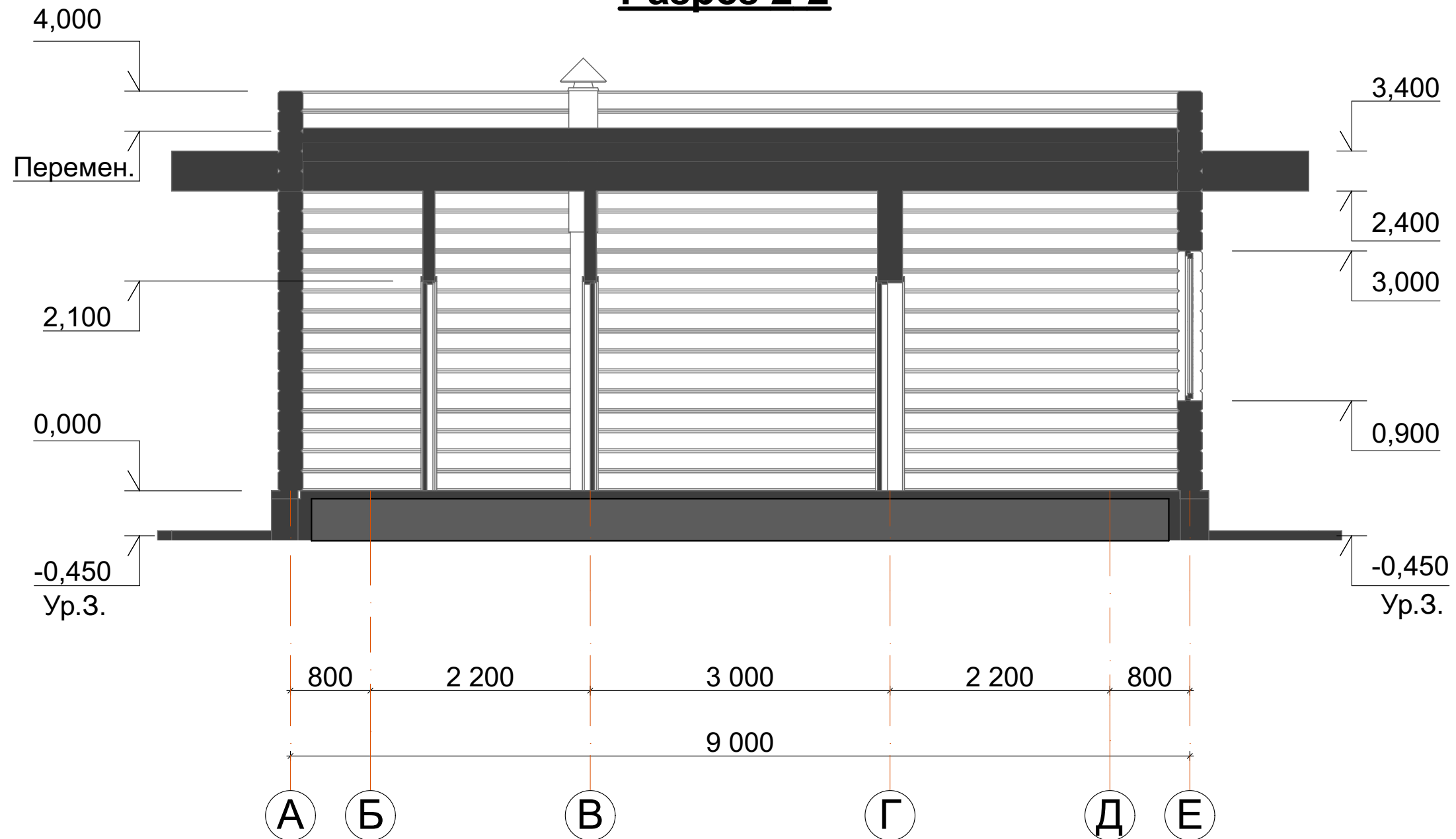
# Фасад 5-1



# Разрез 1-1



# Разрез 2-2















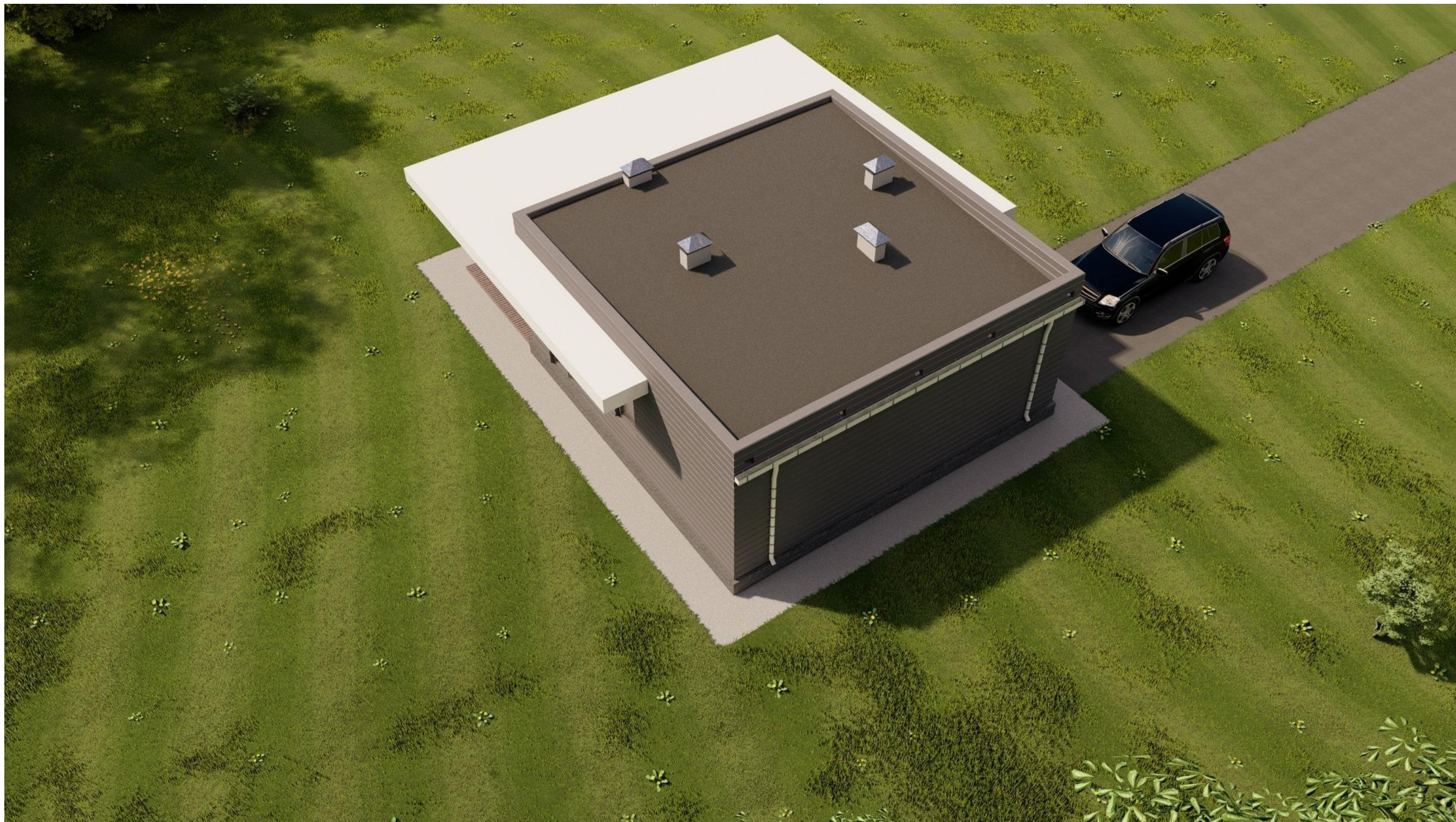




















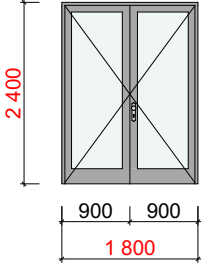
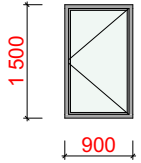
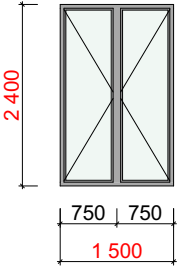
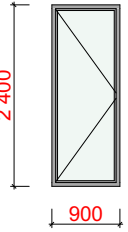
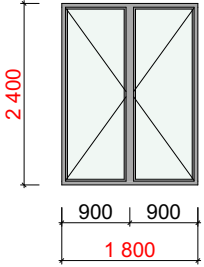










Спецификация заполнения наружных проемов			
Марка	Размеры Ш x В	Кол-во	Схема заполнения наружных проемов
ДН-1	1 800x2 400	2	
ОК-1	900x1 500	1	
ОК-2	1 500x2 400	1	
ОК-3	900x2 400	1	
ОК-4	1 800x2 400	1	

Примечания

1. Схемы заполнения оконных проемов даны со стороны фасада.
2. Конструкция окон разрабатывает фирма-изготовитель при согласовании с авторами проекта
3. Перед заказом оконных блоков, фирме-изготовителю необходимо произвести обмеры оконных проемов, выполненных по факту, после отделочных работ.
4. Красным цветом показаны размеры проемов.