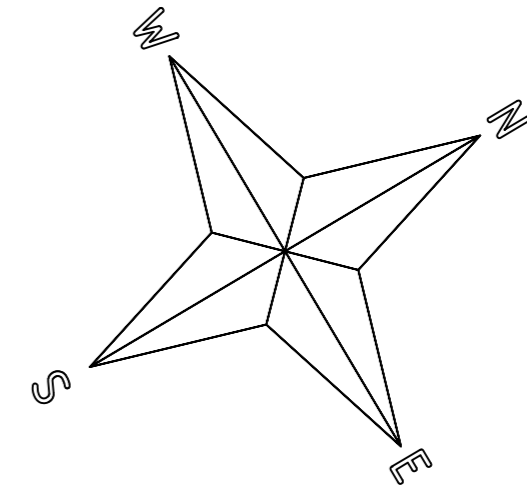


Дорога асфальтована, двосмугова

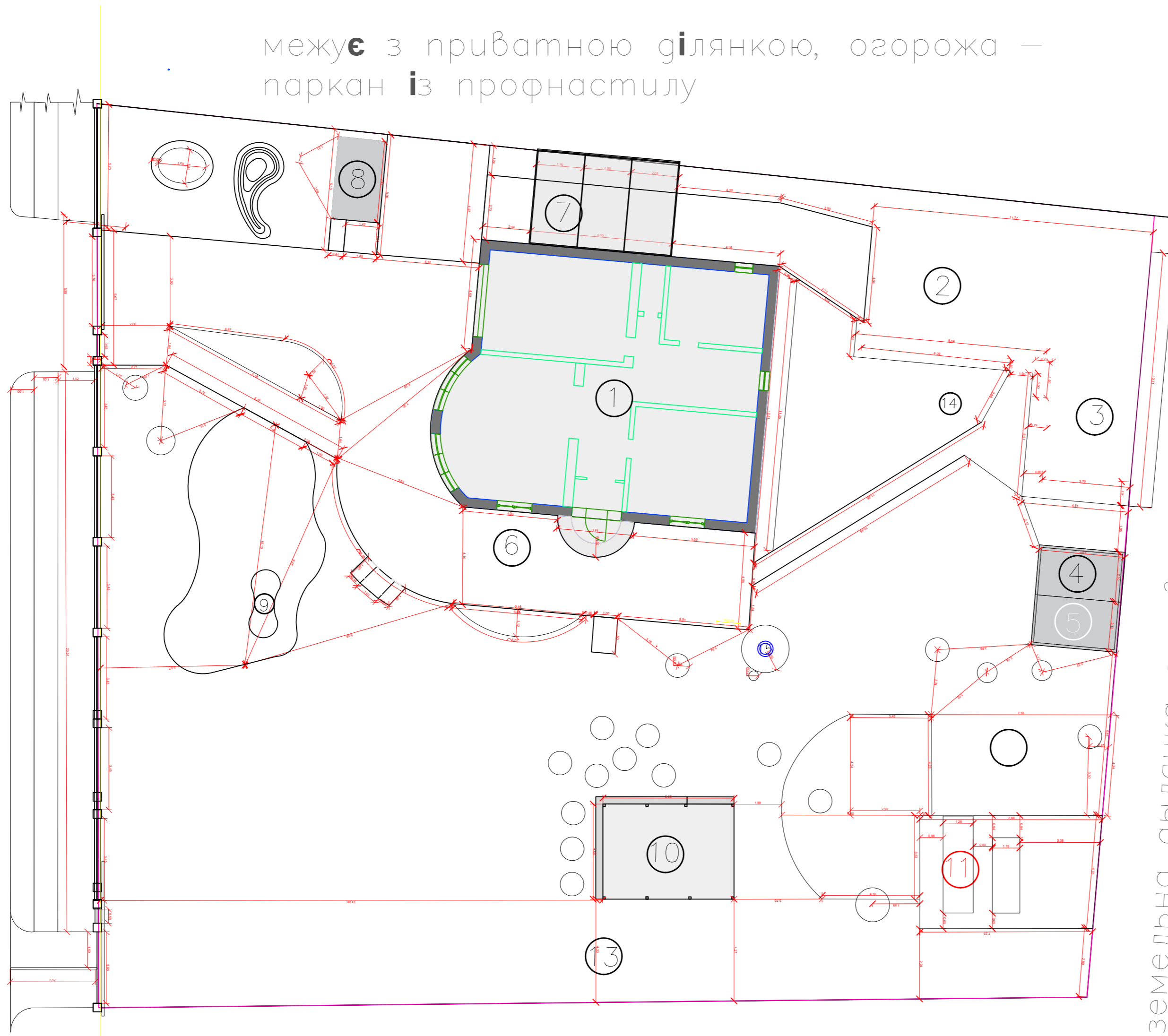


Проект благоустрою та озеленення					
Зм.	Кілуч.	Лист	№ док.	Підпис	Дата
Розробив	Ковальчук І.В.				05.09.22
схема існуючої організації ділянки					
РП			4		

межує з приватною ділянкою, огорожа — паркан із профнастилу



Дорога асфальтована, двосмугова



земельна ділянка для вирощування сільськогосподарських культур

межує з приватною ділянкою, огорожа — паркан із профнастилу

### експлікація

- 1 - будинок
- 2 - гараж
- 3 - баня
- 4 - дроварня
- 5 - навіс
- 6 - виноградник
- 7 - навіс для машин
- 8 - дольер
- 9 - фонтан
- 10 - альтанка



- криниця



- септик



існуючі рослини



водопровід



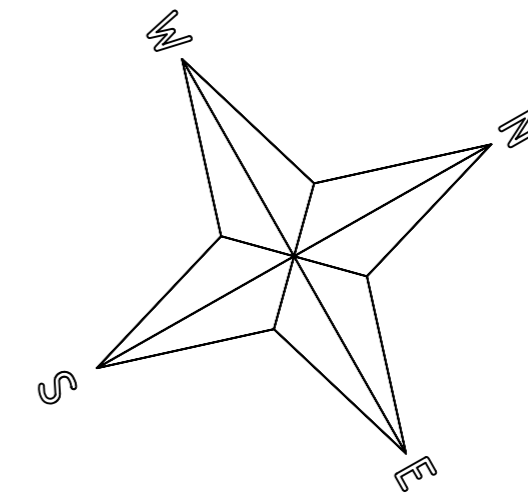
дренаж



газопровід

Проект благоустрою та озеленення					
Зм.	Кіл.ч.	Лист	№ док.	Підпис	Дата
Розробив	Ковальчук	І.В.			05.09.22
обмірний план					
			РП	5	

межує з приватною ділянкою, огорожа — паркан із профнастилу



Дорога асфальтована, двосмугова



земельна ділянка для вирощування сільськогосподарських культур

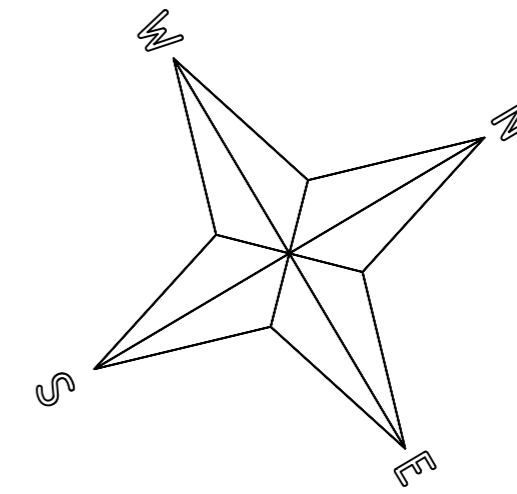
межує з приватною ділянкою, огорожа — паркан із профнастилу

Функціональні зони	
	Житлова зона
	Госп. зона
	Зона басейну
	Зона городу
	Зона тихого відпочинку
	Зона відпочинку
	Вхідна зона
	Зона озеленення
	Зона парковки
	Зона проїзду

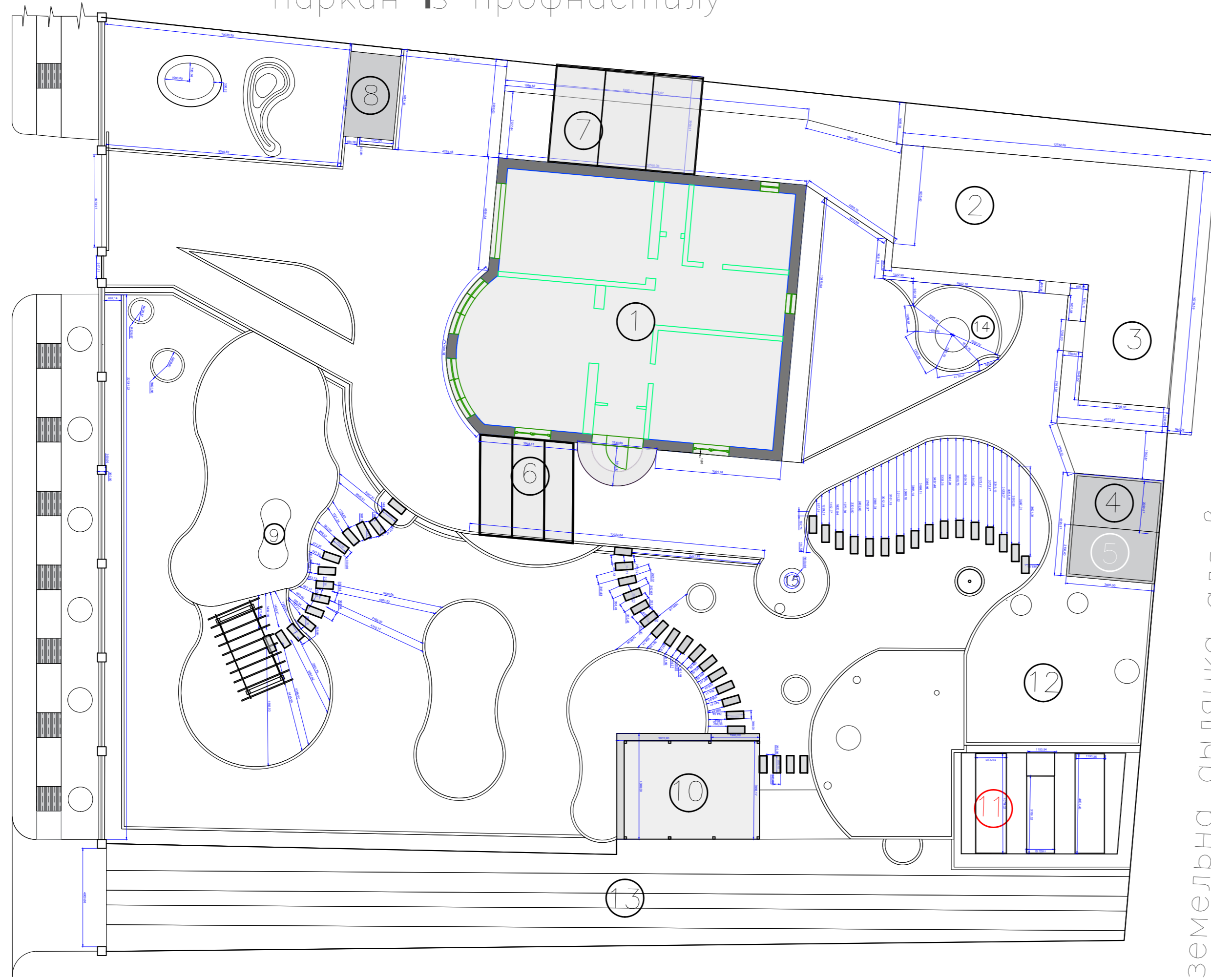
						Проект благоустрою та озеленення		
Зм.	Кіл.ч.	Лист	№ док.	Підпис	Дата			
Розробив	Ковальчук І.В.				05.09.22			
						Стадія	Лист	Листів
						РП	5	
						план функціонального зонування		



межує з приватною ділянкою, огорожа — паркан із профнастилу



Дорога асфальтована, двосмугова



земельна ділянка для вирощування сільськогосподарських культур

межує з приватною ділянкою, огорожа — паркан із профнастилу

*Примітка*

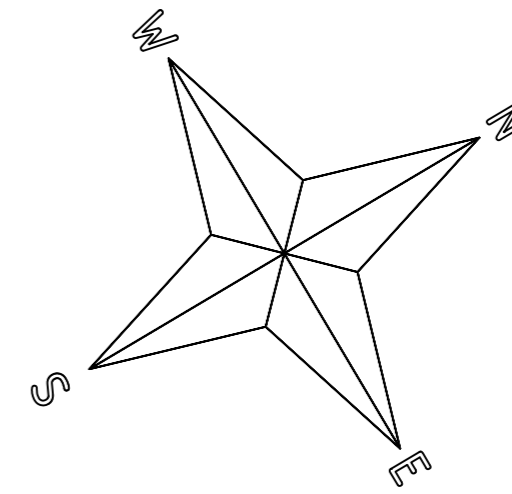
1. *Всі розміри вказані в мм.*
2. *Неточності розмірів регулюються за місцем виробником робіт під авторським наглядом.*
3. *Покрокові доріжки можуть коригуватися у ході авторського нагляду*

експлікація

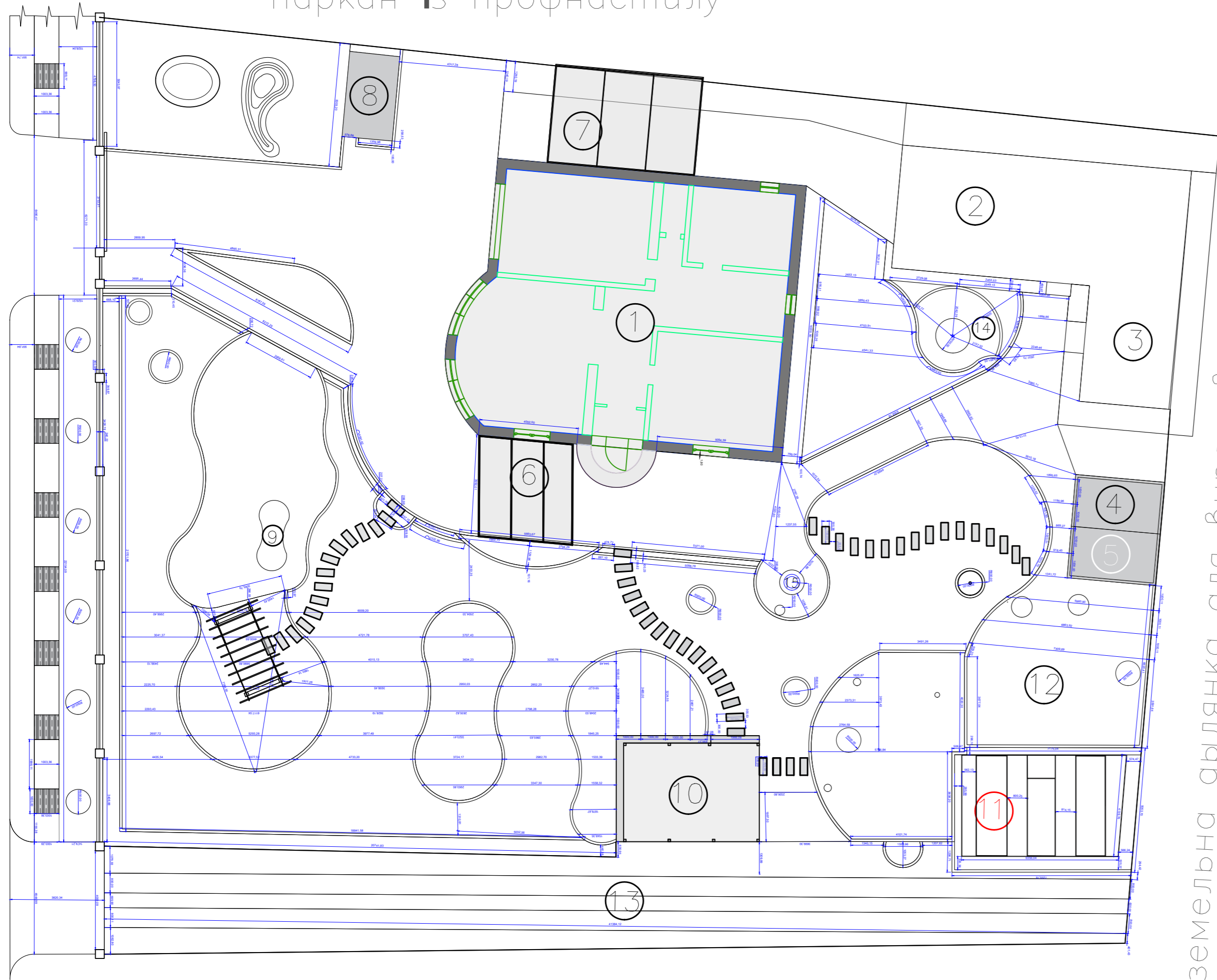
- |            |                    |                    |
|------------|--------------------|--------------------|
| ○ будинок  | ○ виноградник      | ○ грядки           |
| ○ гарж     | ○ навіс для машини | ○ басейн           |
| ○ баня     | ○ вольєр           | ○ проїзд до городу |
| ○ дроварня | ○ фонтан           | ○ вогнище          |
| ○ навіс    | ○ альтанке         | ○ криниця          |

Зм.	Кіл.ч.	Лист	№ док.	Підпис	Дата
Розробив	Ковальчук І.В.				05.09.22
Проект благоустрою та озеленення					
план вертикального планування					
		Стадія	Лист	Листів	
		РП	7		

межує з приватною ділянкою, огорожа — паркан із профнастилу



Дорога асфальтована, двосмугова



земельна ділянка для вирощування сільськогосподарських культур

межує з приватною ділянкою, огорожа — паркан із профнастилу

*Примітка*

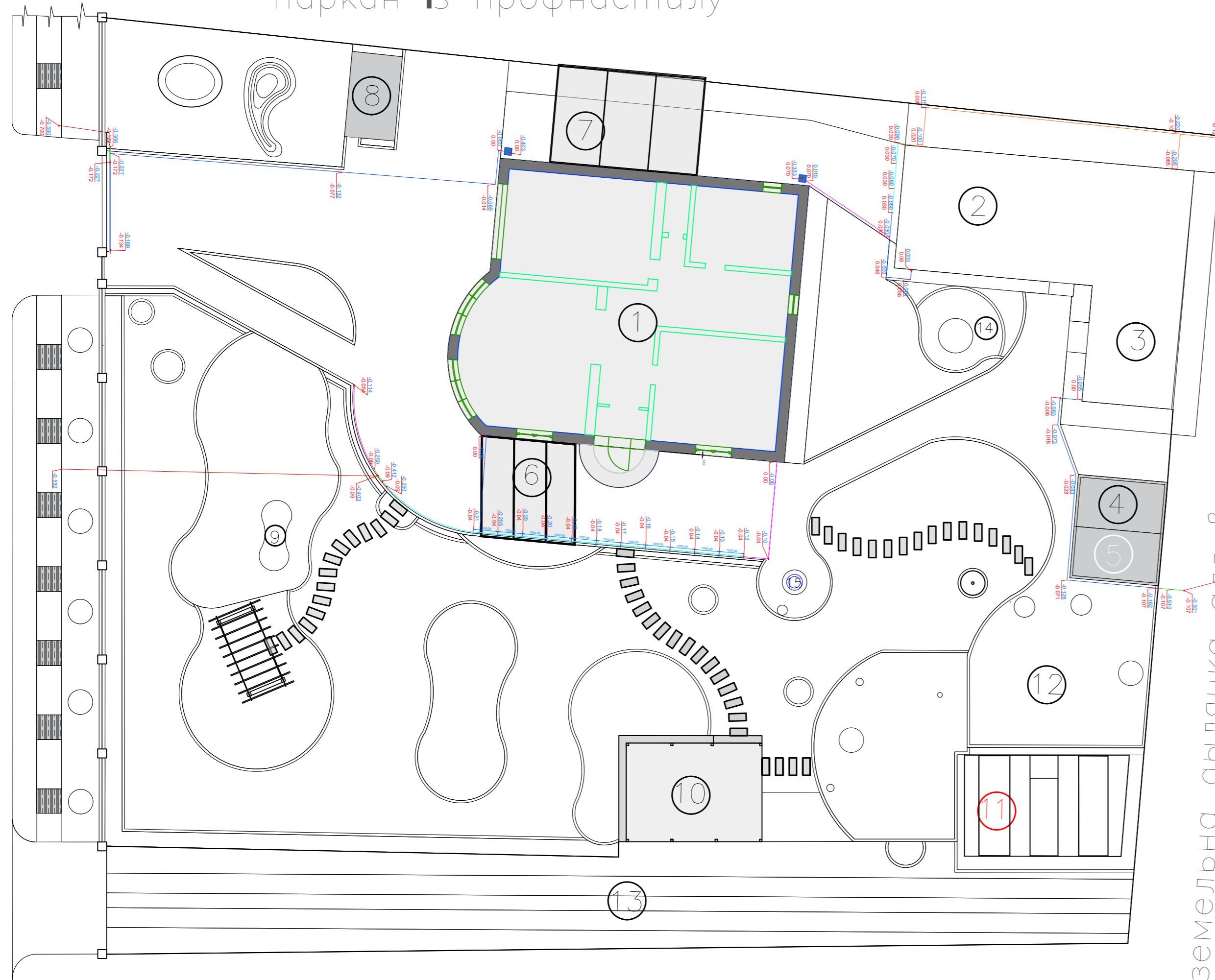
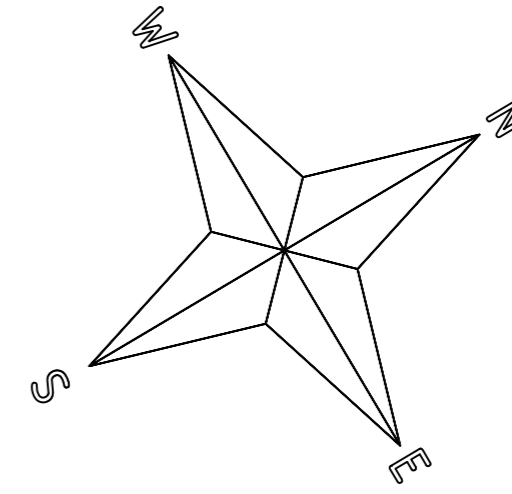
1. *Всі розміри вказані в мм.*
2. *Неточності розмірів регулюються за місцем виробником робіт під авторським наглядом.*
3. *Покрокові доріжки можуть коригуватися у ході авторського нагляду*

експлікація

- |            |                    |                    |
|------------|--------------------|--------------------|
| ○ будинок  | ○ виноградник      | ○ грядки           |
| ○ гарж     | ○ навіс для машини | ○ басейн           |
| ○ баня     | ○ вольєр           | ○ проїзд до городу |
| ○ дроварня | ○ фонтан           | ○ вогнище          |
| ○ навіс    | ○ альтанке         | ○ криниця          |

Зм.	Кіл.ч.	Лист	№ док.	Підпис	Дата	
Розробив	Ковальчук І.В.				05.09.22	
Проект благоустрою та озеленення						
план вертикального планування						
				Стадія	Лист	Листів
				РП	7	

межує з приватною ділянкою, огорожа – паркан із профнастилу



Дорога асфальтована, двосмугова

земельна ділянка для вирощування сільськогосподарських культур

межує з приватною ділянкою, огорожа – паркан із профнастилу

Умовні позначення	
-0.028	проектовані висотні позначки
-0.083	відмітка залягання труби, лотка, дощоприймача
$i=1\%$	напрямок та величина ухилу лоткі та трубі у відсотках
○	криниця

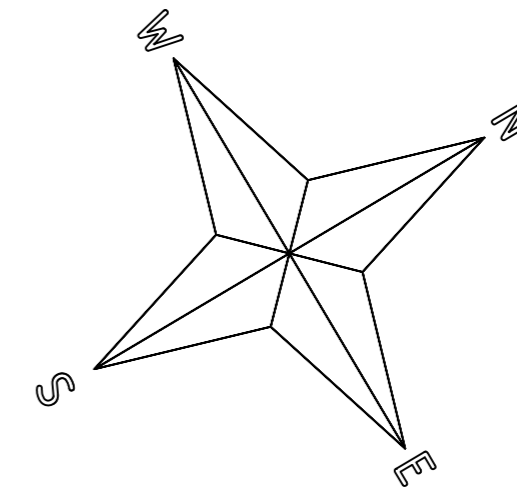
Умовні позначення	Назва	Кількість
□	Дощоприймач-пісковловлювач PolyMax Basic ДПП-40.40-ПП пластиковий	2 шт
□	Решітка водоприймальна РВ-390.390.24 щільна нержавіюча сталь	2 шт
	Корзина для дощоприймача пісковловлювача ДПП-31.33.18-ПП з оцинкованої сталі	2 шт
—	Лоток водовідвідний PolyMax Basic LB10.15.06-ПП пластиковий з вертикальним водовідвідом	37 шт
—	Лоток водовідвідний PolyMax Basic PNCH-100.H60-PP пластиковий модернізований	13 шт
—	Лоток водовідвідний PolyMax Basic PSCH-100.H80-PP пластиковий з нахилом 80-150	18 шт
—	Лоток водовідвідний PNCH-100.H120-PP пластиковий модернізований	16 шт
—	труба НПВХ D 110	18 м
—	Пісковловлювач збірний PolyMax Basic ПВЗ-10.16.60-ПП пластиковий підсилений	3 шт

експлікація

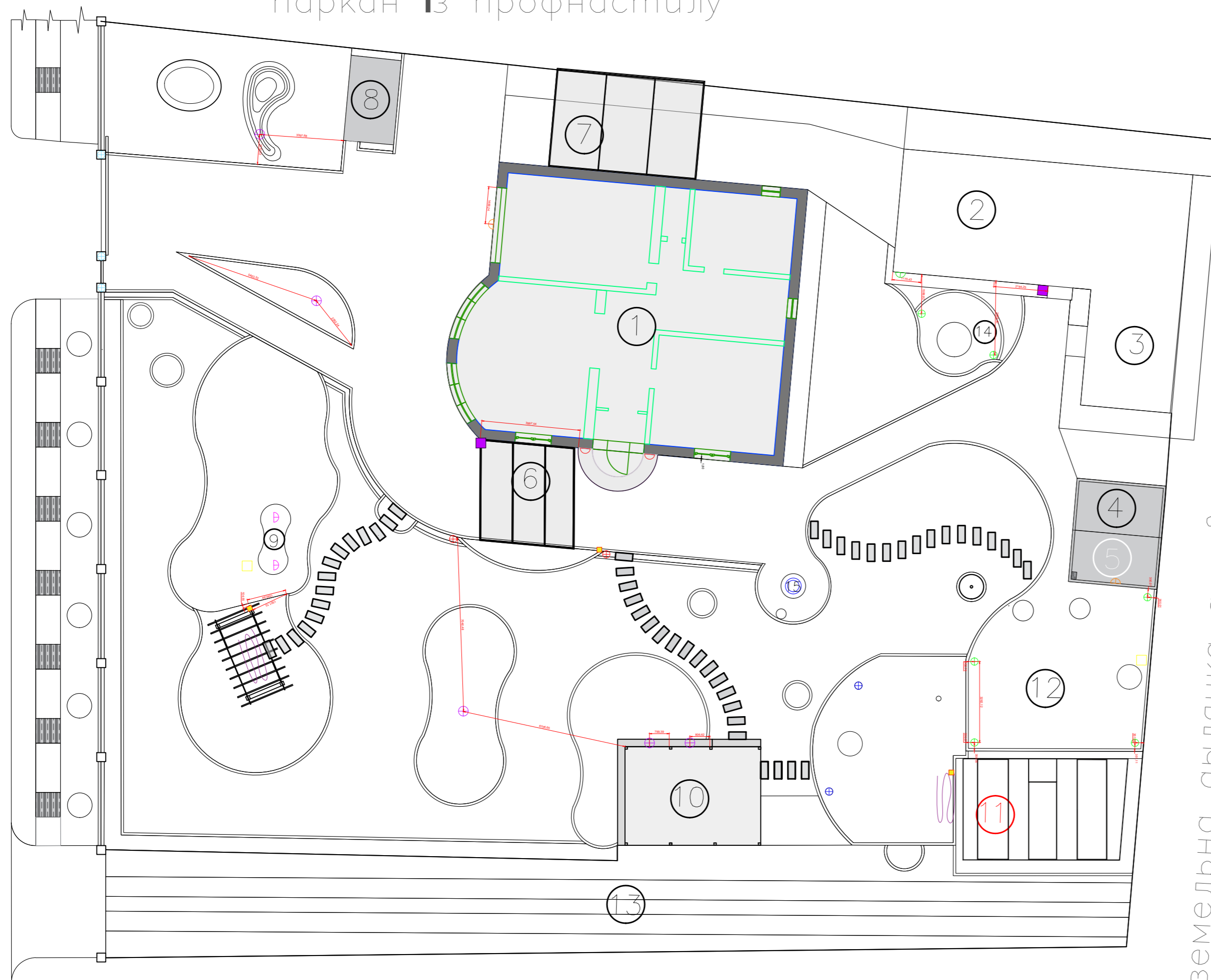
- |            |                    |                    |
|------------|--------------------|--------------------|
| ○ будинок  | ○ виноградник      | ○ грядки           |
| ○ гарж     | ○ навіс для машини | ○ басейн           |
| ○ баня     | ○ вольєр           | ○ проїзд до городу |
| ○ дроварня | ○ фонтан           | ○ вогнище          |
| ○ навіс    | ○ альтанке         | ○ криниця          |

Зм.	Кіл.	Лист	№ док.	Підпис	Дата
Розробив	Ковальчук І.В.				05.09.22
Проект благоустрою та озеленення					
план схеми поверхневого водовідведення					
			Стадія	Лист	Листів
			РП	7	

межує з приватною ділянкою, огорожа – паркан із профнастилу



Дорога асфальтована, двосмугова



земельна ділянка для вирощування сільськогосподарських культур

межує з приватною ділянкою, огорожа – паркан із профнастилу

Умовні позначення	Тип	Назва	Кількість
	Тип 1	Прожектор настінний з датчиком руху	2 шт
	Тип 1	Існуючий прожектор настінний з датчиком руху	1 шт
	Тип 2	Водяний світильник	2 шт
	Тип 3	Існуючий світильник настінний з датчиком руху	2 шт
	Тип 4	Вбудований тротуарний світильник	6 шт
	Тип 5	Існуючий світильник садової класичний h1m	2 шт
	Тип 6	Існуючий світильник садової круглий h1m	2 шт
	Тип 7	Світильник ґрунтовий	5 шт
	Тип 8	Світильник для паркану круглий	3 шт
	Тип 9	Розетка вулична	3 шт
	Тип 10	вуличний блок розеток	2 шт
	Тип 11	вмикач вуличний	2 шт
	щитова	Електрощиток	2 шт
	Тип 12	Гірлянда (25м)	2 шт

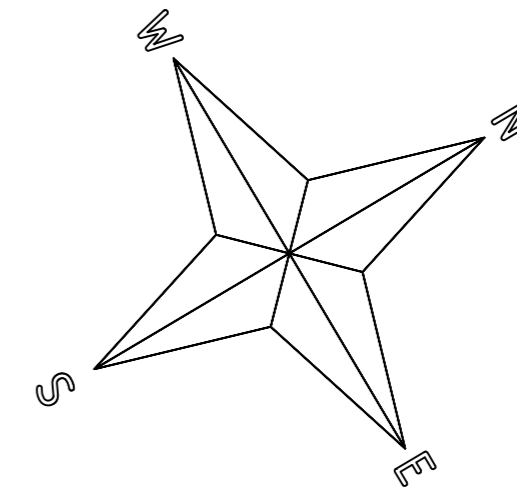
експлікація

- будинок
- виноградник
- грядки
- гарж
- навіс для машини
- басейн
- баня
- вольєр
- проїзд до городу
- дроварня
- фонтан
- вознище
- навіс
- альтанке
- криниця

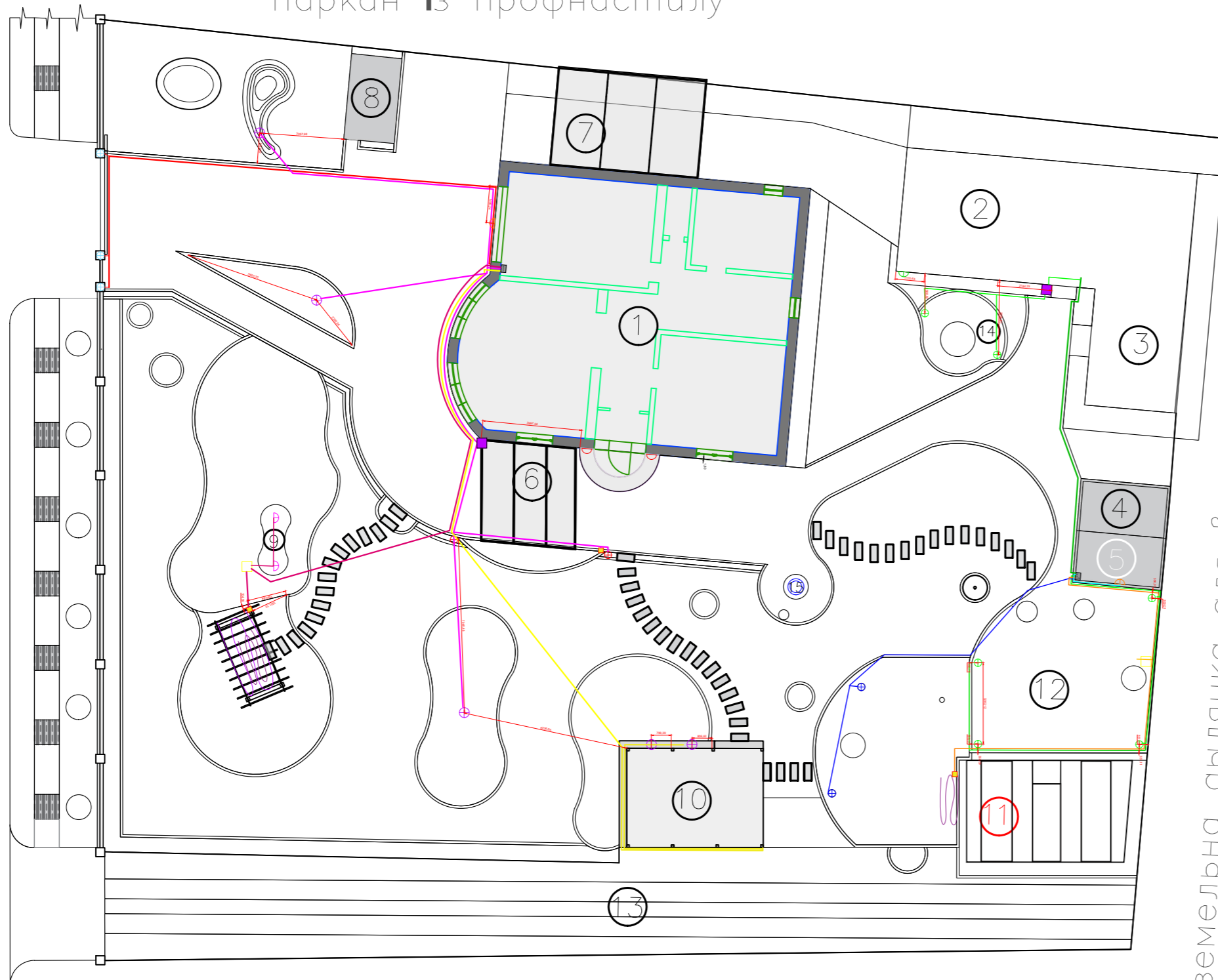
Зм.	Кілч.	Лист	№ док.	Підпис	Дата
Розробив		Ковальчук І.В.			05.09.22
Проект благоустрою та озеленення					
схема освітлення					
			Стадія	Лист	Листів
			РП	7	



межує з приватною ділянкою, огорожа – паркан із профнастилу



Дорога асфальтована, двосмугова



земельна ділянка для вирощування сільськогосподарських культур

межує з приватною ділянкою, огорожа – паркан із профнастилу

Умовні позначення		Назва	Кількість	
	Тип 1	Прожектор настінний з датчиком руху	2 шт	
	Тип 1	Існуючий прожектор настінний з датчиком руху	1 шт	
	Тип 2	Водяний світильник	2 шт	
	Тип 3	Існуючий світильник настінний з датчиком руху	2 шт	
	Тип 4	Вбудований тротуарний світильник	6 шт	
	Тип 5	Існуючий світильник садової класичний h1m	2 шт	
	Тип 6	Існуючий світильник садової круглий h1m	2 шт	
	Тип 7	Світильник ґрунтовий	5 шт	
	Тип 8	Світильник для паркану круглий	3 шт	
	Тип 9	Розетка вулична	3 шт	
	Тип 10	вуличний блок розеток	2 шт	
	Тип 11	вмикач вуличний	2 шт	
		щитова	Електрощиток	2 шт
	Тип 12	Гірлянда (25м)	2 шт	
	Лінія 1	Освітлення вхідної зони	25 м.п	
	Лінія 2	Декоративна підсвітка дерев	46 м.п	
	Лінія 3	Підсвітка фонтану і перголи	13 м.п	
	Лінія 4	Освітлення, розетки, вмикачі для альтанки	46 м.п	
	Лінія 5	освітлення зони відпочинку ( качеля)	16 м.п	

експлікація

- будинок
- виноградник
- грядки
- гарж
- навіс для машини
- басейн
- баня
- вольєр
- проїзд до городу
- дроварня
- фонтан
- вознище
- навіс
- альтанка
- криниця

Умовні позначення		Назва	Кількість
	Лінія 6	Освітлення зони басейну і зона багаття	32 м.п.
	Лінія 7	Розетки зони басейну і зони відпочинку	20 м.п
	Лінія 8	Освітлення зони навісу	3 м.п
	Лінія 9	Підключення щитової 2	13 м.п

схема підземної прокладки кабелю

- 1) прокладка кабелю проводиться згідно представленої схеми на глибину не 50см;
- 2) засипання кабельних троншей проводиться піском I-II класу;
- 3) прокласти кабель живлення від гаража до щитової 2 перетином не менше 6мм.

Зм.	Кіл.	Лист	№ док.	Підпис	Дата
Розробив			Ковальчук І.В		05.09.22
Проект благоустрою та озеленення					
план схеми поверхневого водовідведення					
			Стадія	Лист	Листів
			РП	7	