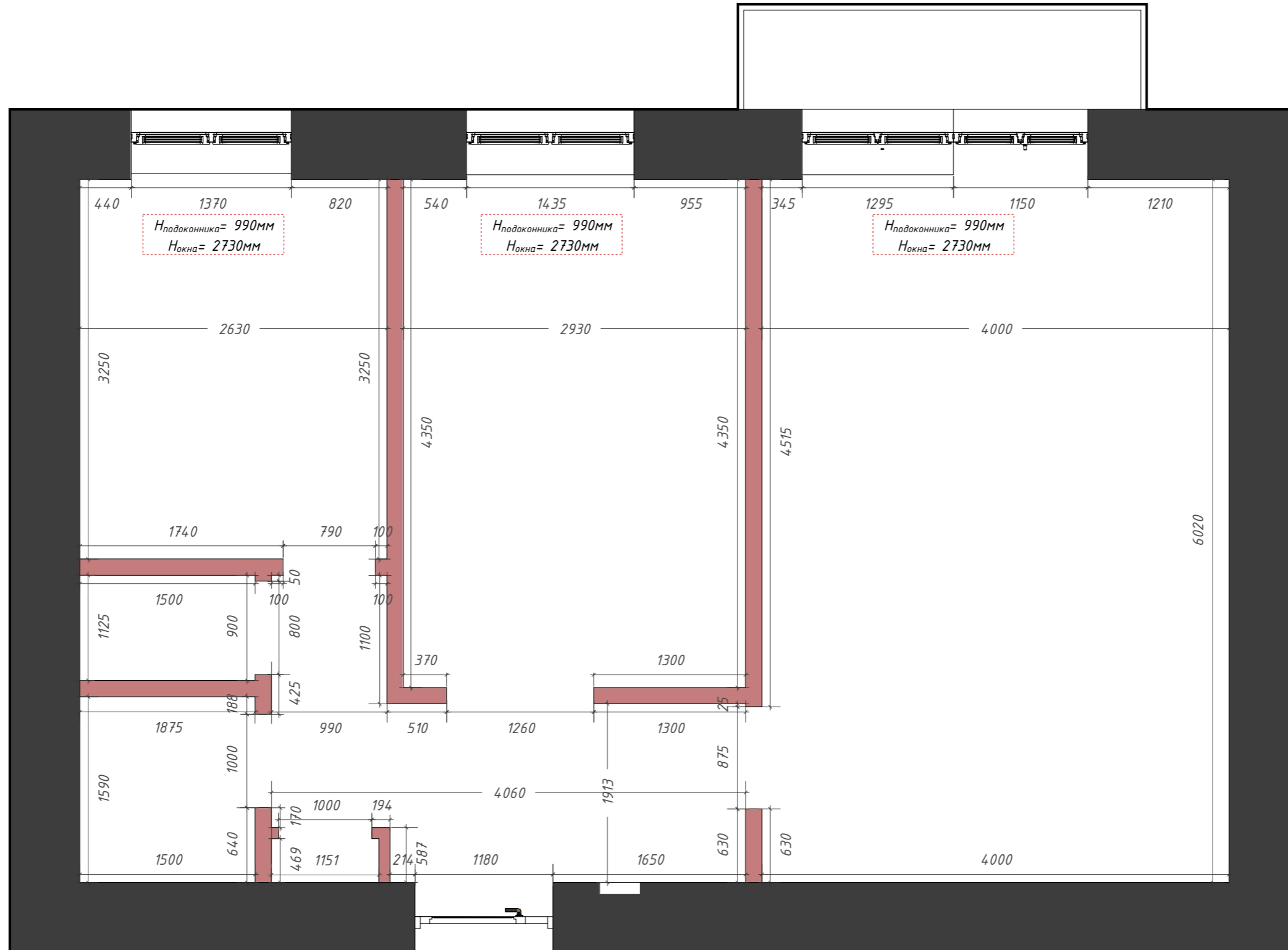




:: Дизайн - Алиса Ольховская :: +7916 697 3642 ::

Октябрь 2, 2023

Учебный переулк



Необходимо демонтировать все существующие межкомнатные перегородки.
Также демонтировать старое напольное покрытие и стяжку.

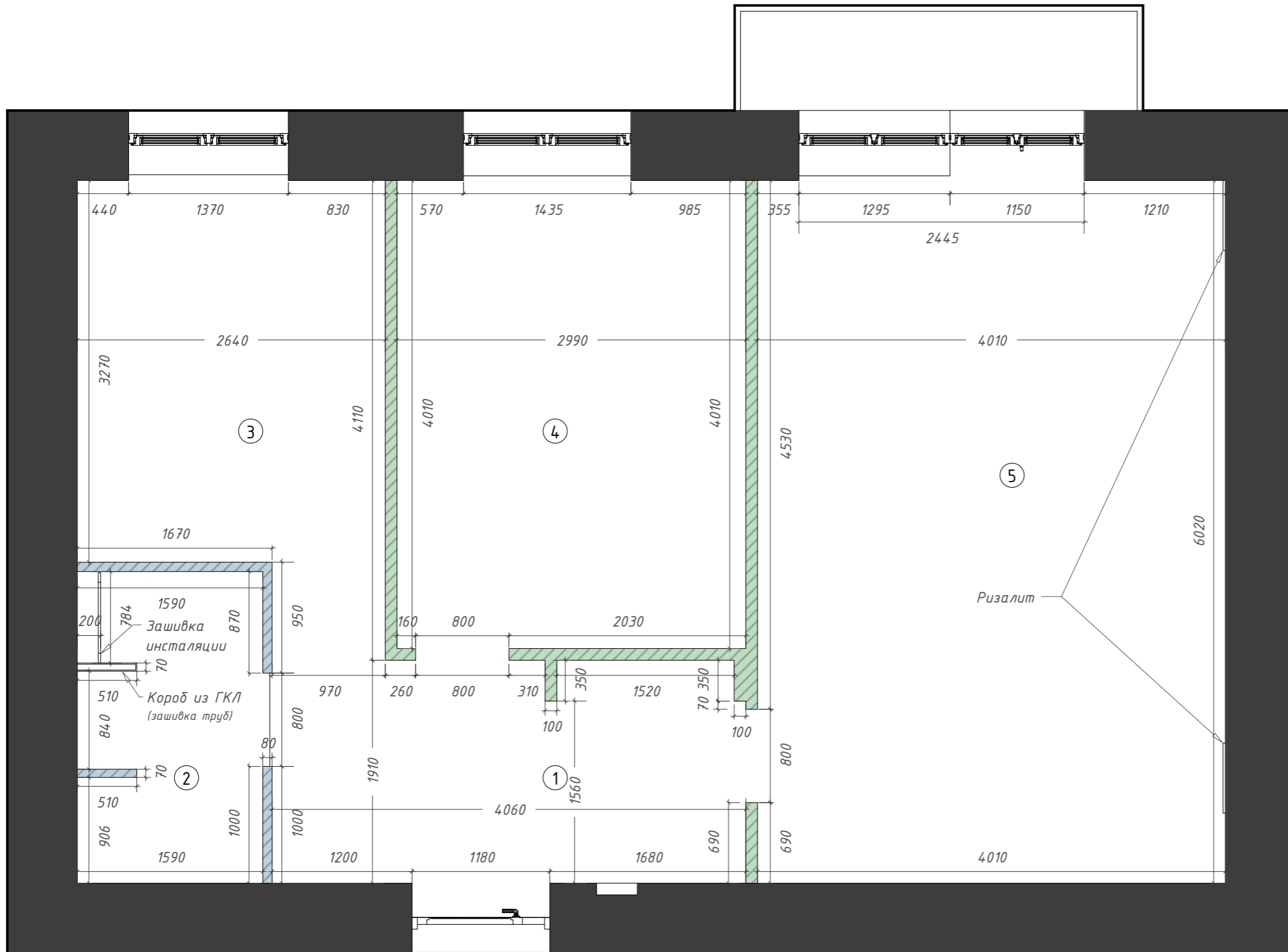
:: Дизайн - Евгений Финько :: +37529 318 1567 ::

Проект: Учебный переулок
Октябрь 2, 2023



Обмерный план + демонтаж

М 1:40

Стр. 01

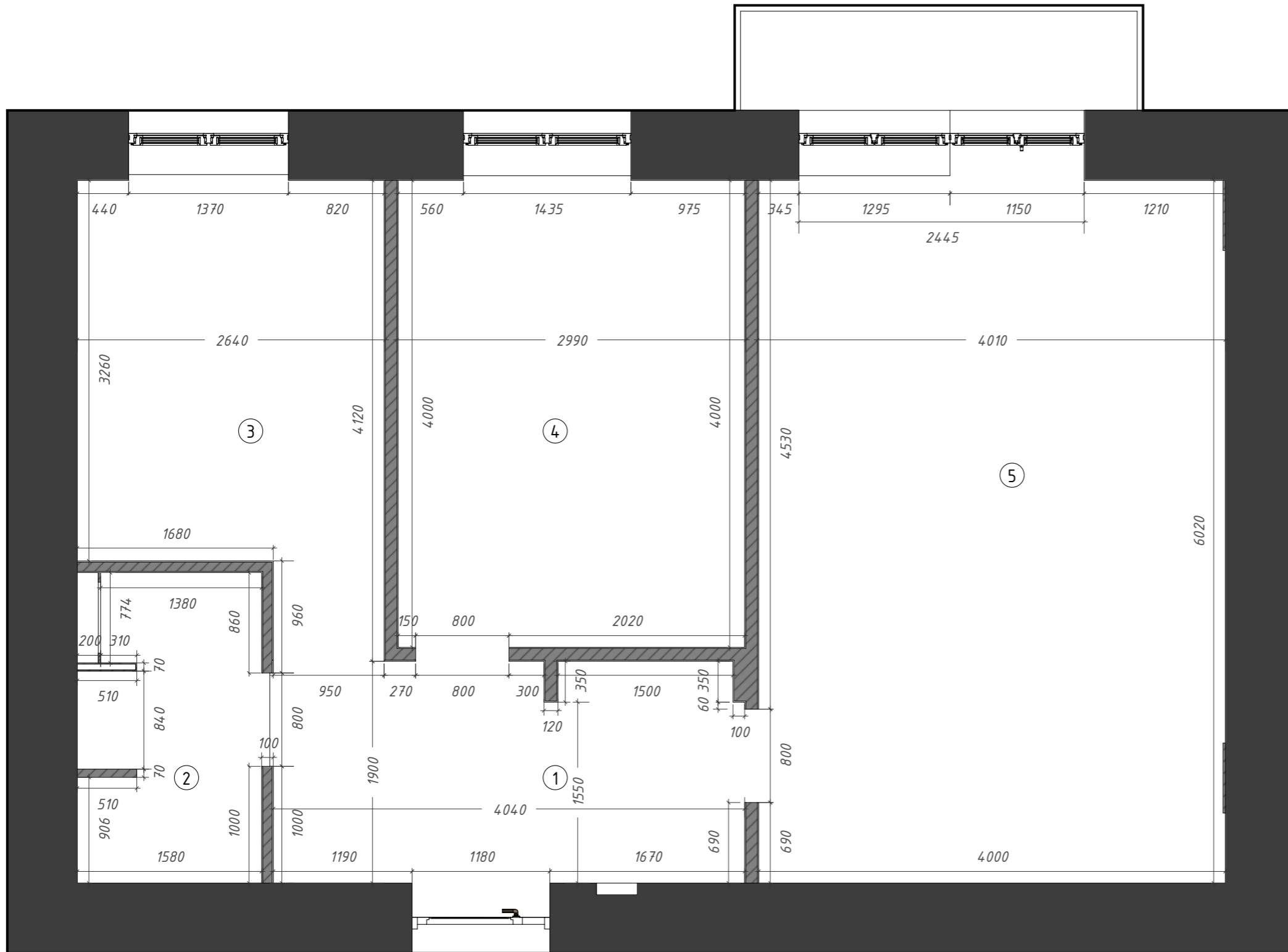


Перегородки санузла возвести из влагостойкого блока ПГП 80мм, остальные перегородки из блока ГББ толщиной 100мм. Штукатурный слой с каждой стороны не более 10мм. Размеры на плане указаны по блоку, без учета штукатурки! В пом.5 установить ризалиты и потолочный лодик, пояснение смотри на листе "Развертка пом.5 (ризалиты и лодик)" стр.20.

-  - ПГП 80мм (влагостойкий)
-  - ГББ 100мм

Экспликация помещений

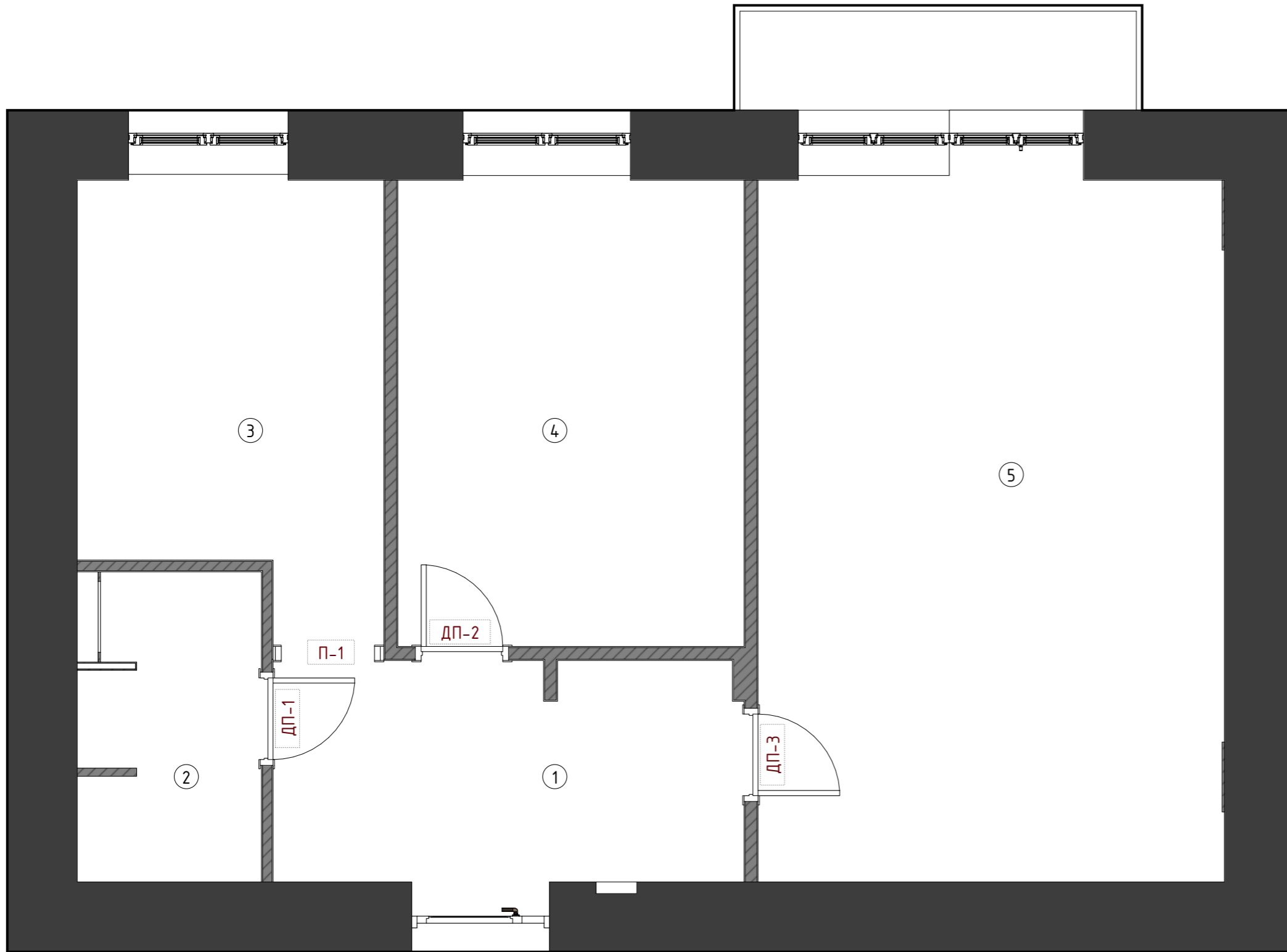
	наименование помещения	площадь, м ²
1	Прихожая	8
2	Санузел	4,2
3	Кухня	9,3
4	Комната 1	12
5	Комната 2	24,5
	Всего	58



На плане указаны чистовые размеры, по штукатурке!

Экспликация помещений

	наименование помещения	площадь, м ²
1	Прихожая	8
2	Санузел	4,2
3	Кухня	9,3
4	Комната 1	12
5	Комната 2	24,5
	Всего	58

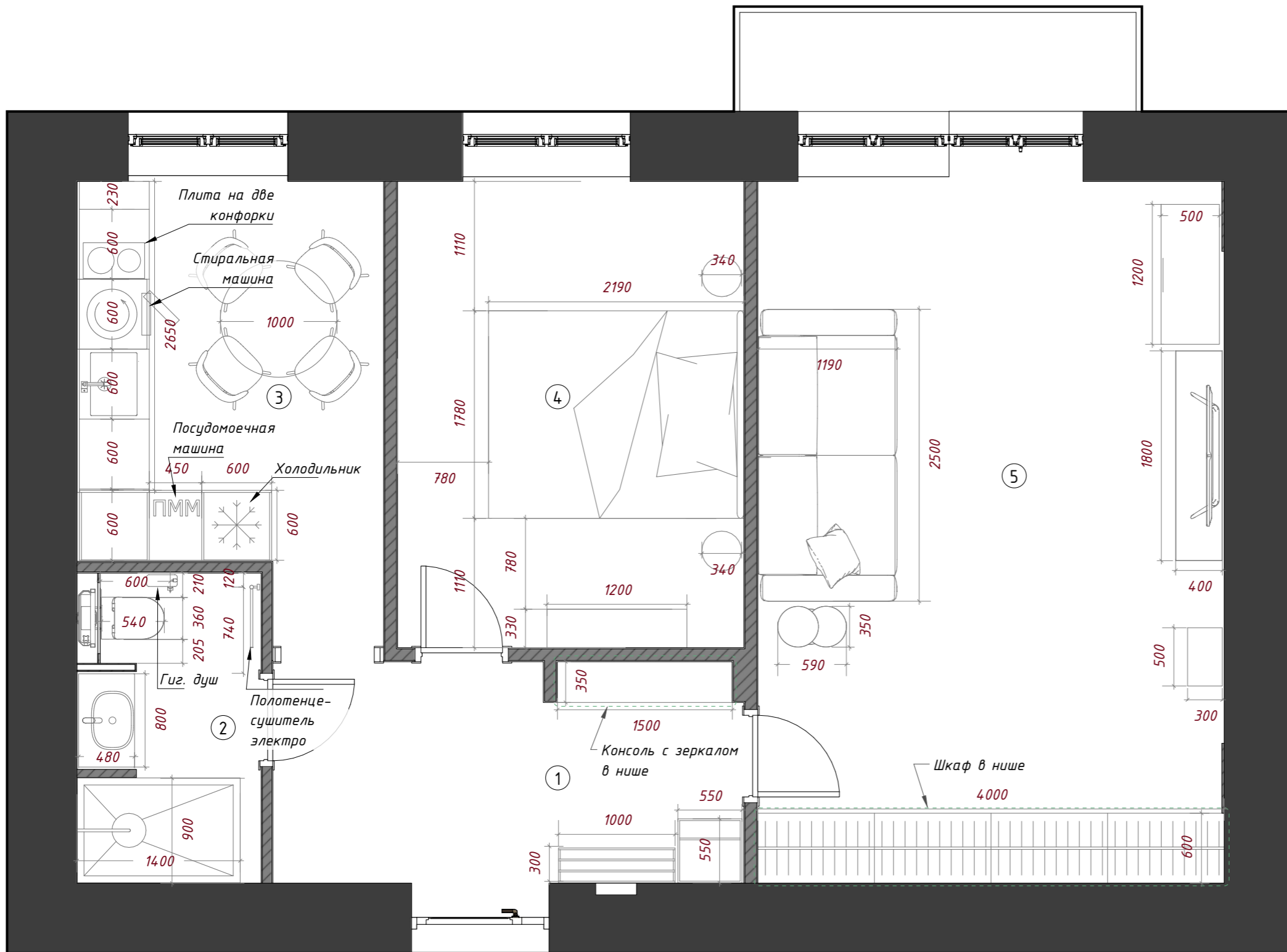


Спецификация дверных проемов

		размер проема, мм	размер полотна, портала, мм
1	ДП-1	2350x800	2300x700
2	ДП-2	2350x800	2300x700
3	ДП-3	2350x800	2300x700
4	П-1	2350x950	2300x800

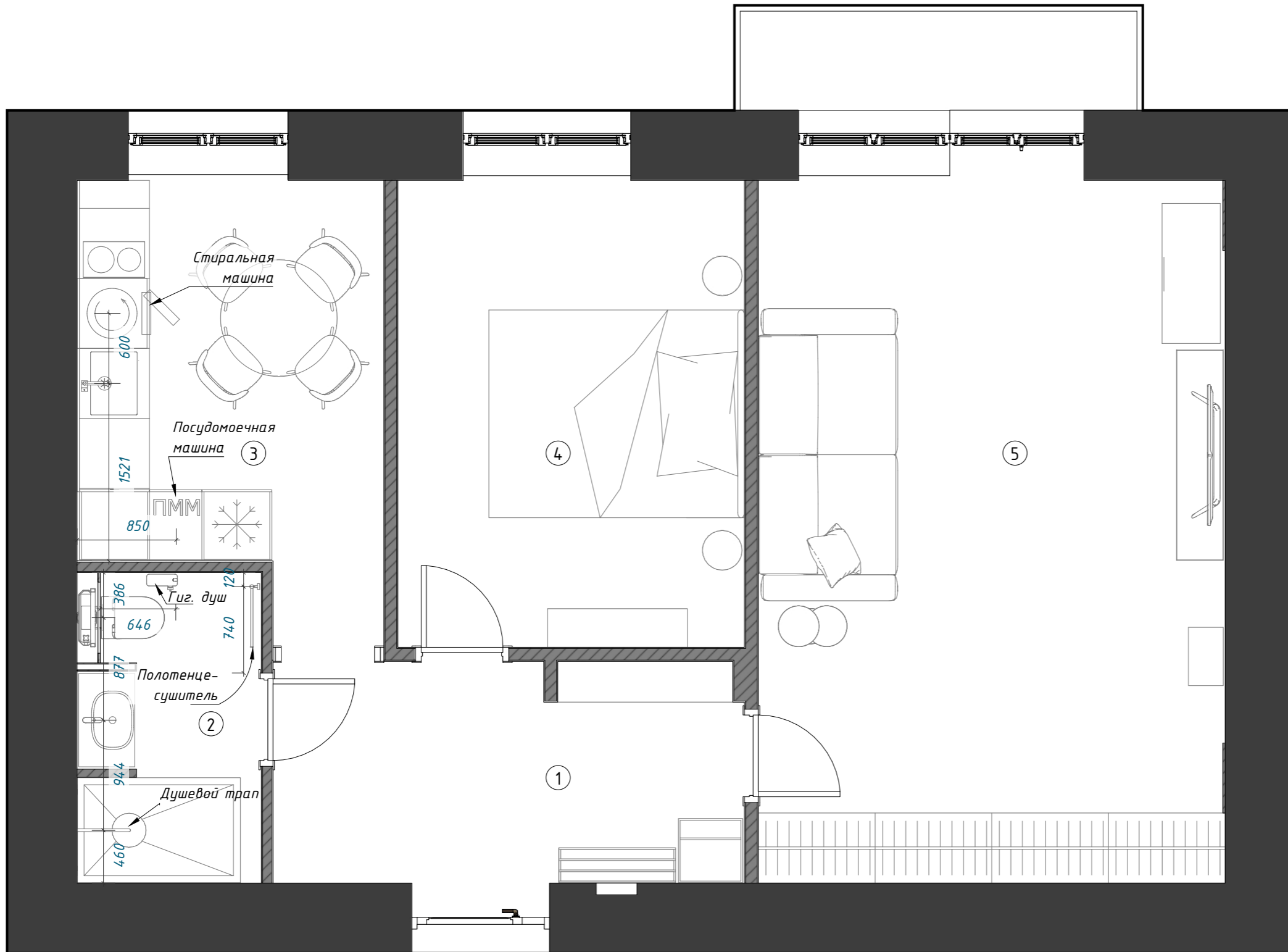
Экспликация помещений

	наименование помещения	площадь, м ²
1	Прихожая	8
2	Санузел	4,2
3	Кухня	9,3
4	Комната 1	12
5	Комната 2	24,5
	Всего	58



Экспликация помещений

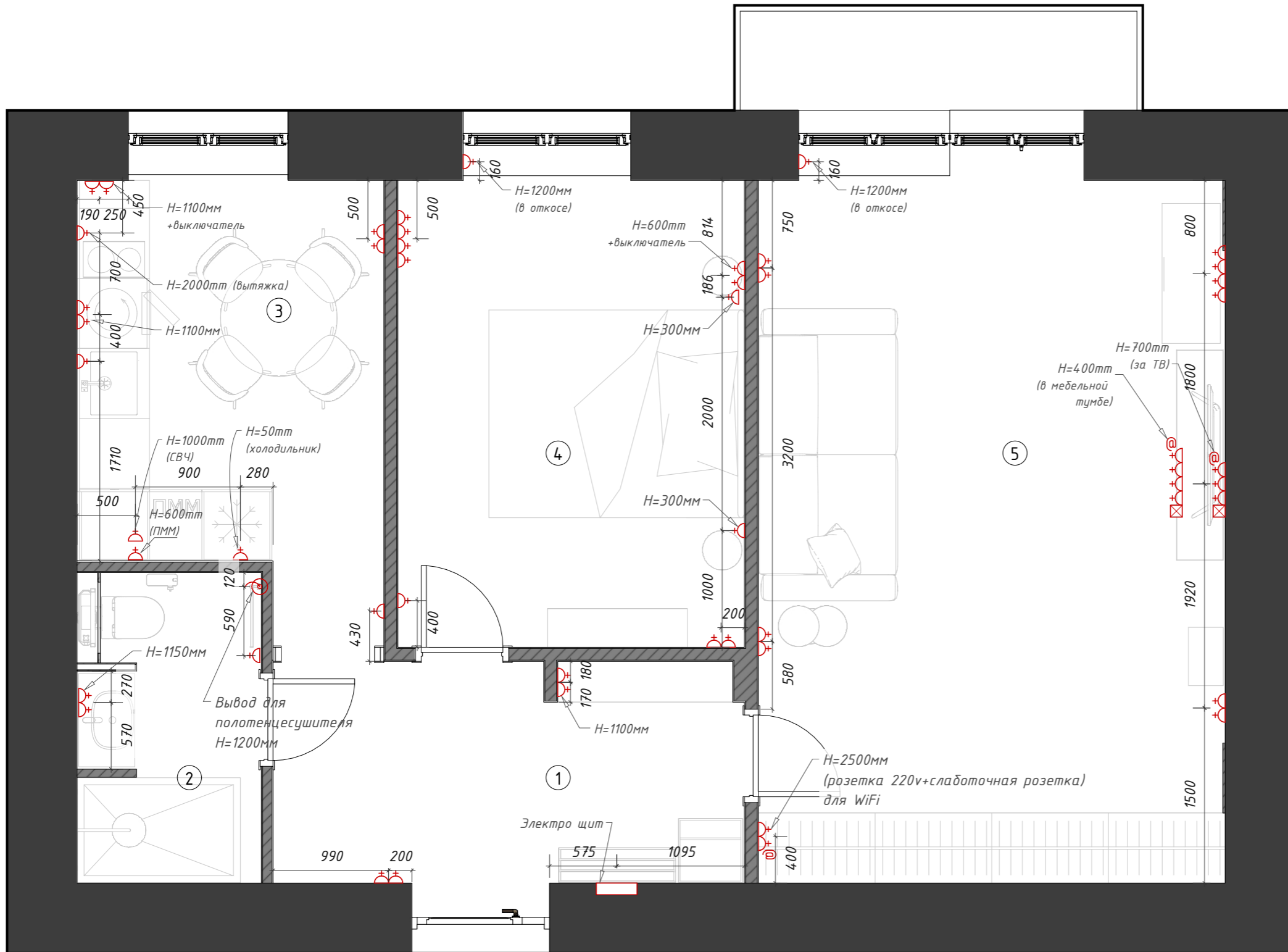
	наименование помещения	площадь, м ²
1	Прихожая	8
2	Санузел	4,2
3	Кухня	9,3
4	Комната 1	12
5	Комната 2	24,5
	Всего	58



Необходимо произвести гидроизоляцию пола в помещении 2.







Экспликация помещений

	наименование помещения	площадь, м ²
1	Прихожая	8
2	Санузел	4,2
3	Кухня	9,3
4	Комната 1	12
5	Комната 2	24,5
	Всего	58



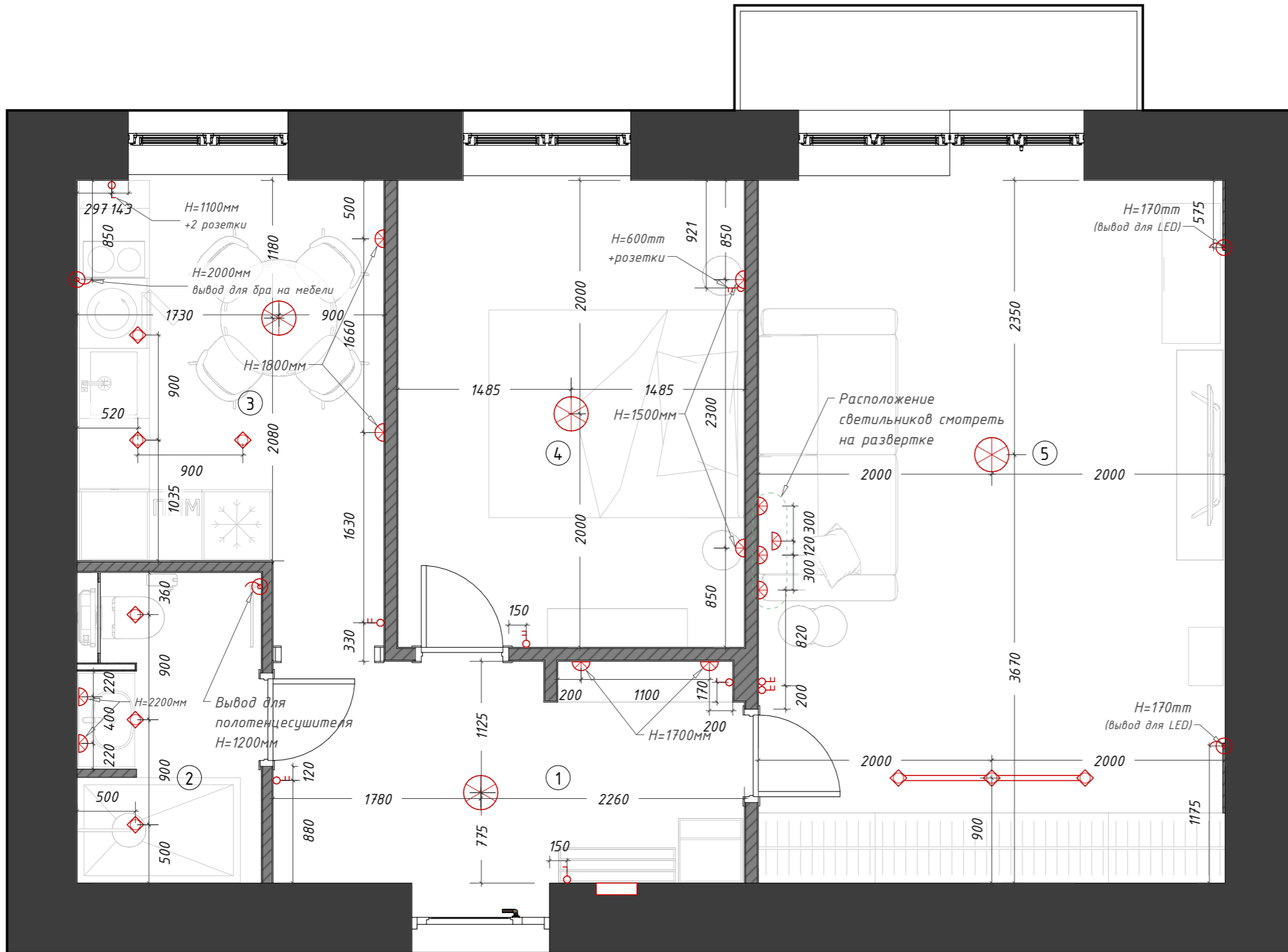
Все розетки расположены на высоте 300мм от чистового пола, иное расположение по высоте указано на плане!
 Розетки в откосах – 1200мм от чистового пола.
 Смотреть совместно с развертками!

Условные обозначения

	Розетка однополюсная
	Розетка двухполюсная
	Розетка трёхполюсная
	Розетка четырёхполюсная
	Интернет розетка
	Кабель канал

Экспликация помещений

	наименование помещения	площадь, м ²
1	Прихожая	8
2	Санузел	4,2
3	Кухня	9,3
4	Комната 1	12
5	Комната 2	24,5
	Всего	58



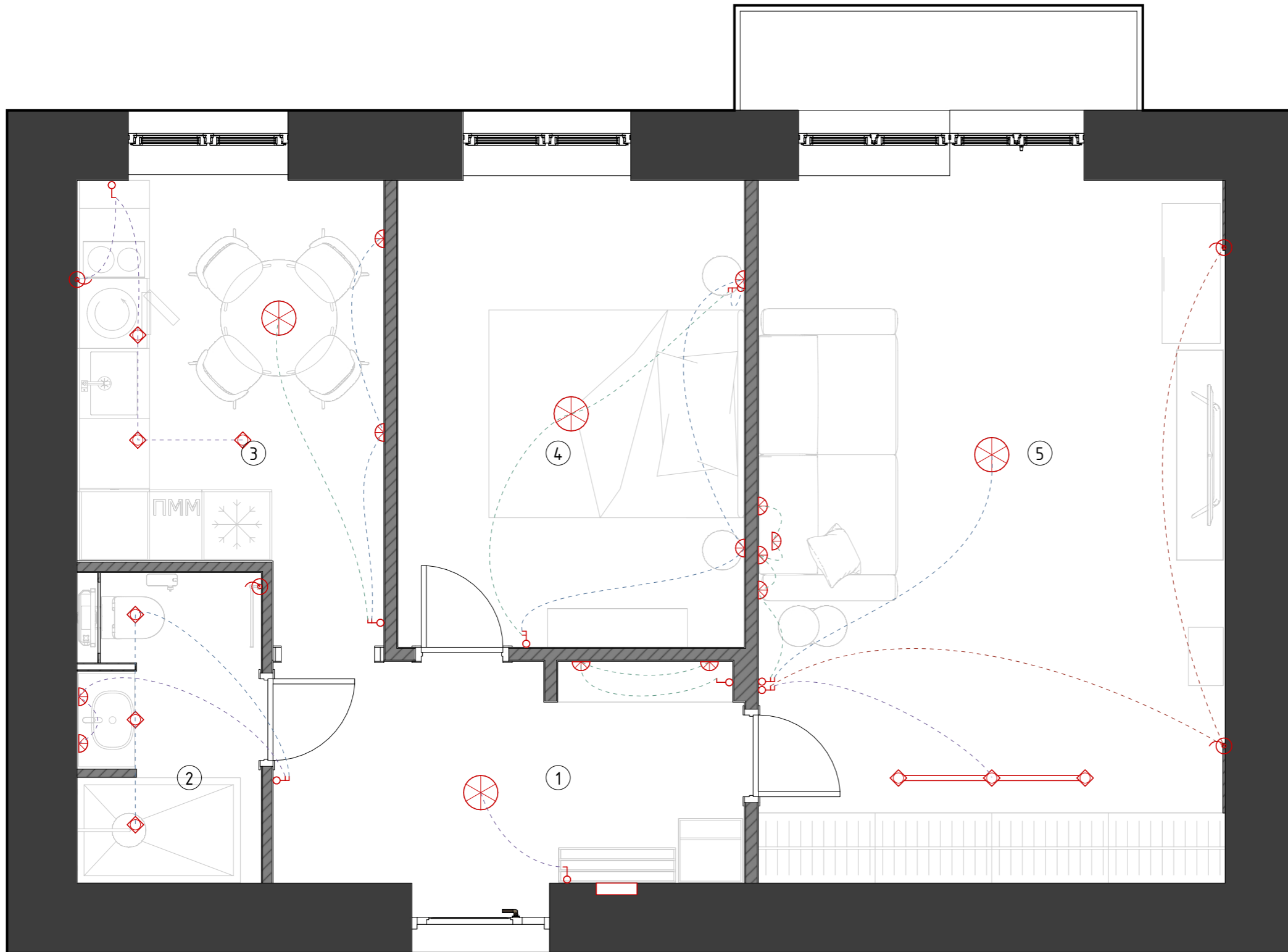
Все выключатели расположены на высоте 900мм от чистового пола,
иное расположение по высоте указано на плане!
Смотреть совместно с развертками!

Условные обозначения

	Люстра
	Настенный светильник
	Точечный светильник
	Светодиодная лента
	Одноклавишный выключатель
	Двухклавишный выключатель
	Вывод провода
	Светильники на шине

Экспликация помещений

	наименование помещения	площадь, м ²
1	Прихожая	8
2	Санузел	4,2
3	Кухня	9,3
4	Комната 1	12
5	Комната 2	24,5
	Всего	58



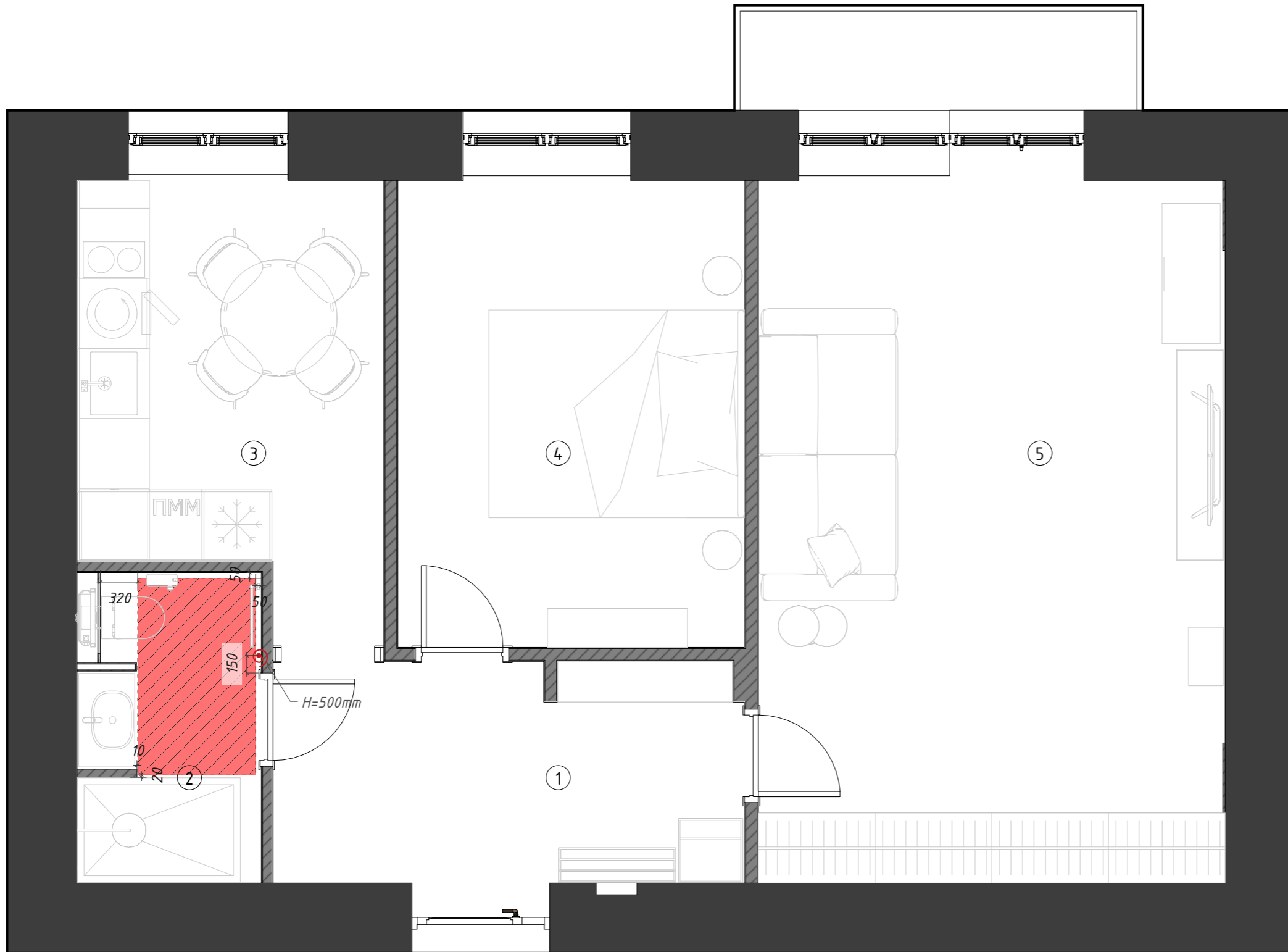
Все выключатели расположены на высоте 900мм от чистого пола,
иное расположение по высоте указано на плане!
Смотреть совместно с развертками!

Условные обозначения



	Люстра
	Настенный светильник
	Точечный светильник
	Светодиодная лента
	Одноклавишный выключатель
	Двухклавишный выключатель
	Вывод провода
	Светильники на шине

Экспликация помещений

	наименование помещения	площадь, м ²
1	Прихожая	8
2	Санузел	4,2
3	Кухня	9,3
4	Комната 1	12
5	Комната 2	24,5
	Всего	58

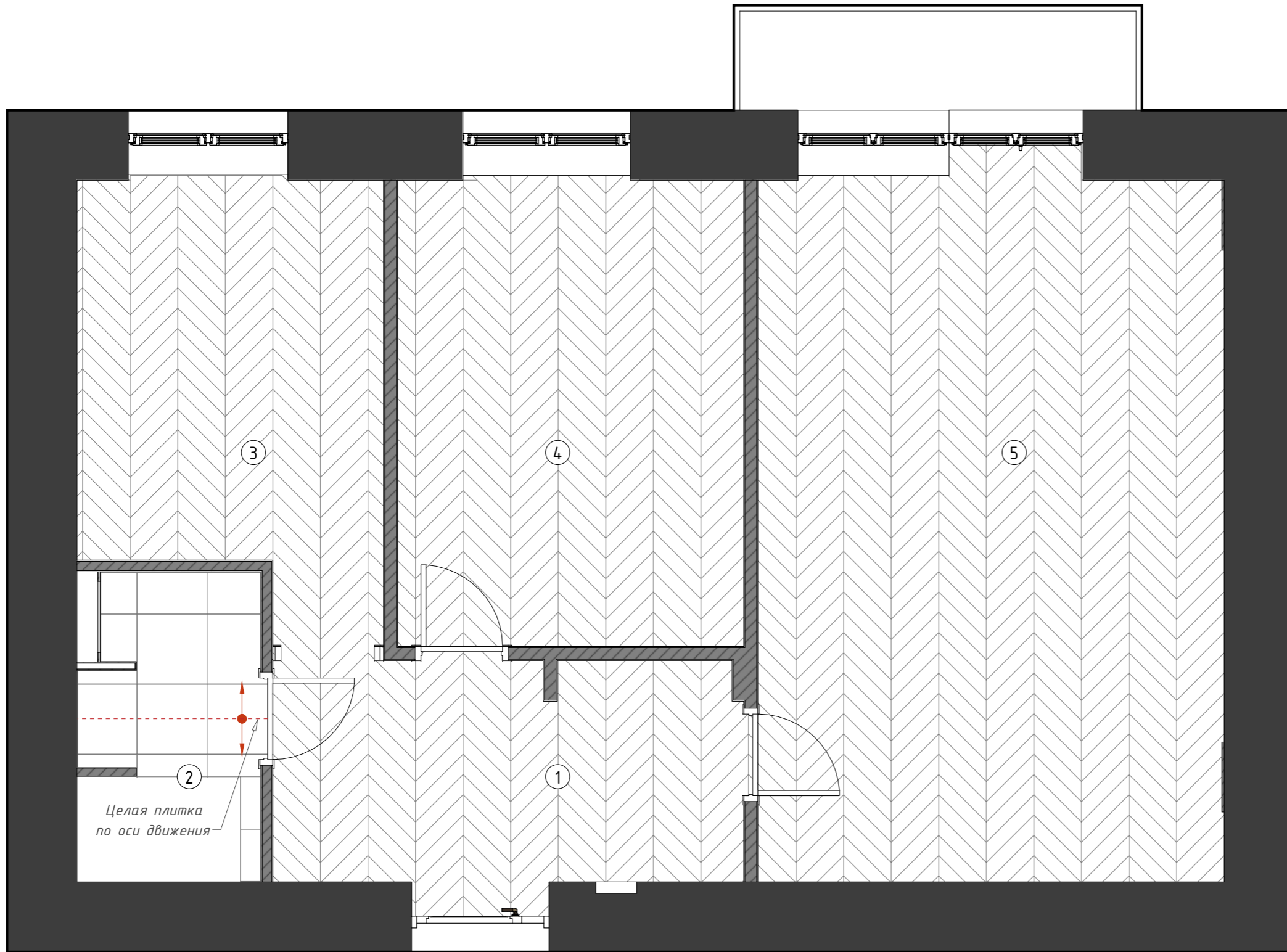


Условные обозначения

	Теплый пол
	Регулятор теплого пола

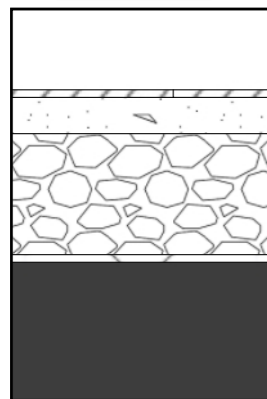
Экспликация помещений

	наименование помещения	площадь, м ²
1	Прихожая	8
2	Санузел	4,2
3	Кухня	9,3
4	Комната 1	12
5	Комната 2	24,5
	Всего	58



Пимечание: СП 29.13330.2011 Полы. Актуализированная редакция СНиП 2.03.13-88.
Пункт 4.8 Уровень пола в туалетных и ванных комнатах должен быть на 15-20 мм ниже уровня пола в смежных помещениях либо полы в этих помещения должны быть отделены порогом.

Схема пола

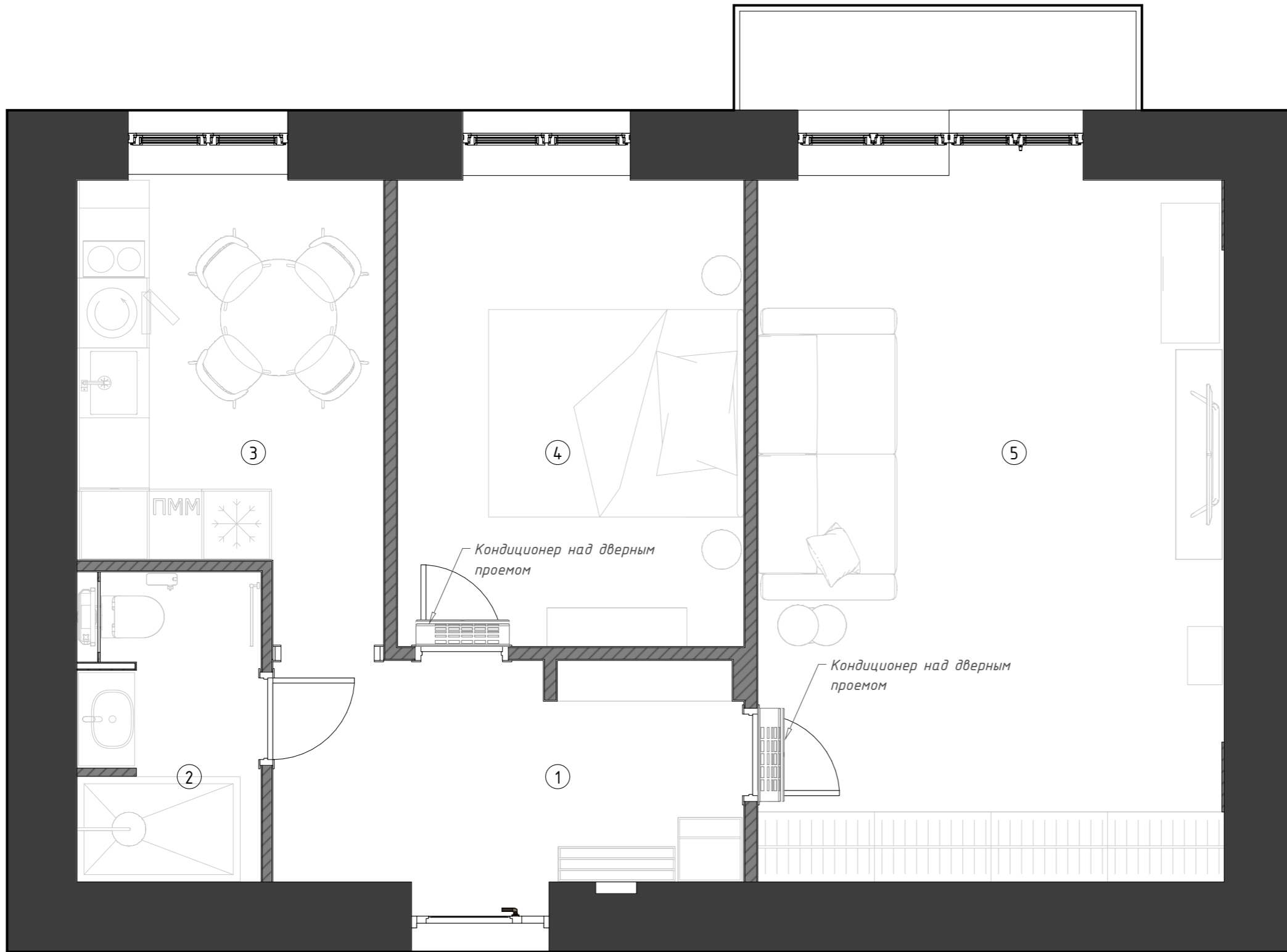


- финишное покрытие
- гипсоволокнистый лист ГВЛВ KNAUF, 20мм
- керамзит KNAUF, фракция 0-5мм, 80мм
- звуко-гидроизоляция Шуманет 100 Гидро, 5 мм
- плита-перекрытие

Экспликация помещений

	наименование помещения	площадь, м ²
1	Прихожая	8
2	Санузел	4,2
3	Кухня	9,3
4	Комната 1	12
5	Комната 2	24,5
	Всего	58

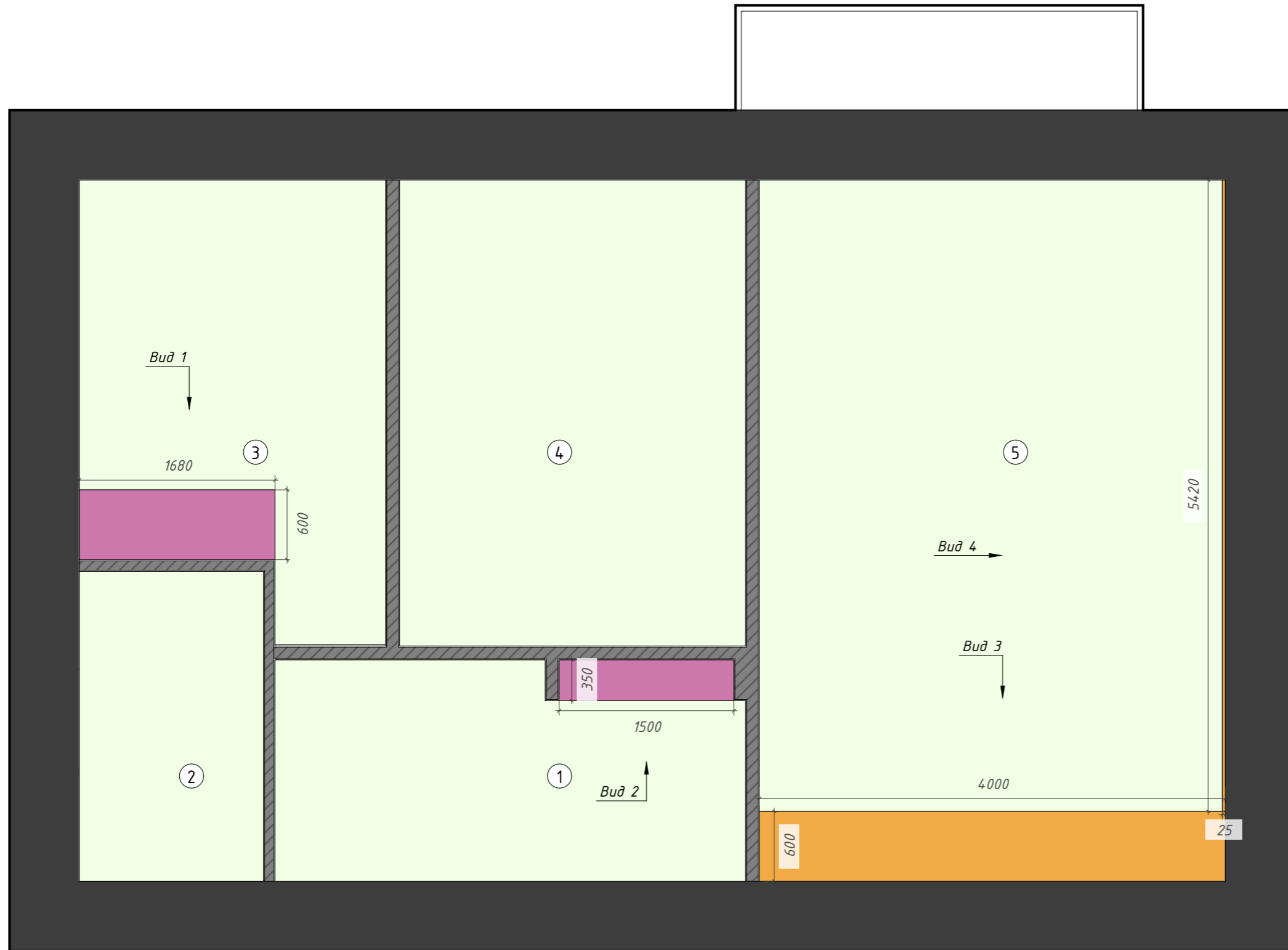
помещения	наименование	количество
пом. 2	Керамогранит 600x600x9мм	4,2 м2
пом. 1, 3, 4, 5	Кварцвинил (12мм)	53,8 м2
пом. 1, 3, 4, 5	Плинтус (МДФ) высота 160мм	42 мп



Блоки кондиционеров расположить над дверными проемами в помещениях 4 и 5, на высоте 2450мм от чистового пола.




Экспликация помещений

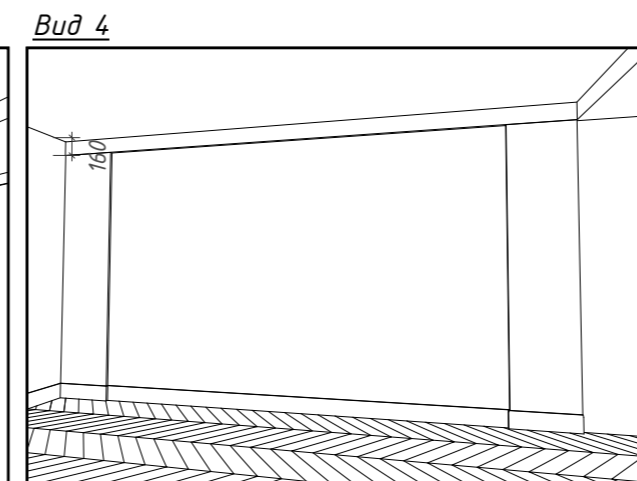
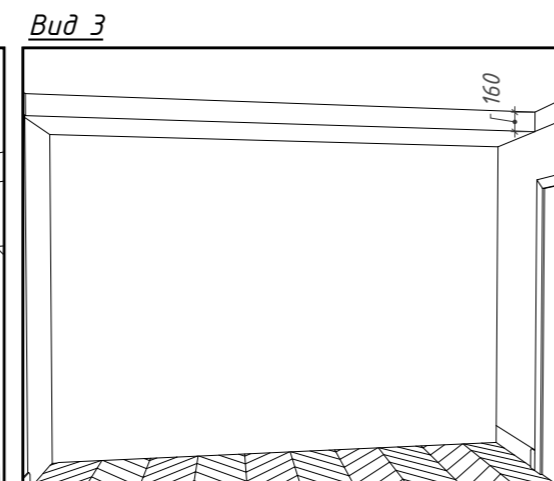
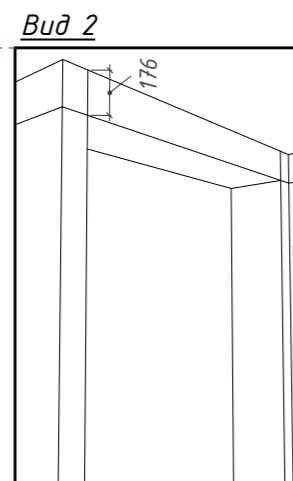
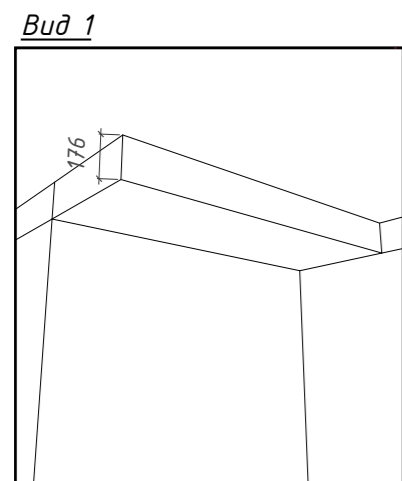
	наименование помещения	площадь, м ²
1	Прихожая	8
2	Санузел	4,2
3	Кухня	9,3
4	Комната 1	12
5	Комната 2	24,5
	Всего	58



Опуски потолка указаны от уровня "чернового" потолка!
Потолок произвести из ГКЛ.
На Видах 1-3 указаны короба из ГКЛ, под них устанавливается мебель, а на них монтируется потолочная лепнина. (Смотреть развертки)
На Виде 4 показан ГКЛ "лобик", под него устанавливаются декоративные зеркала с подсветкой, на него монтируется потолочный карниз.

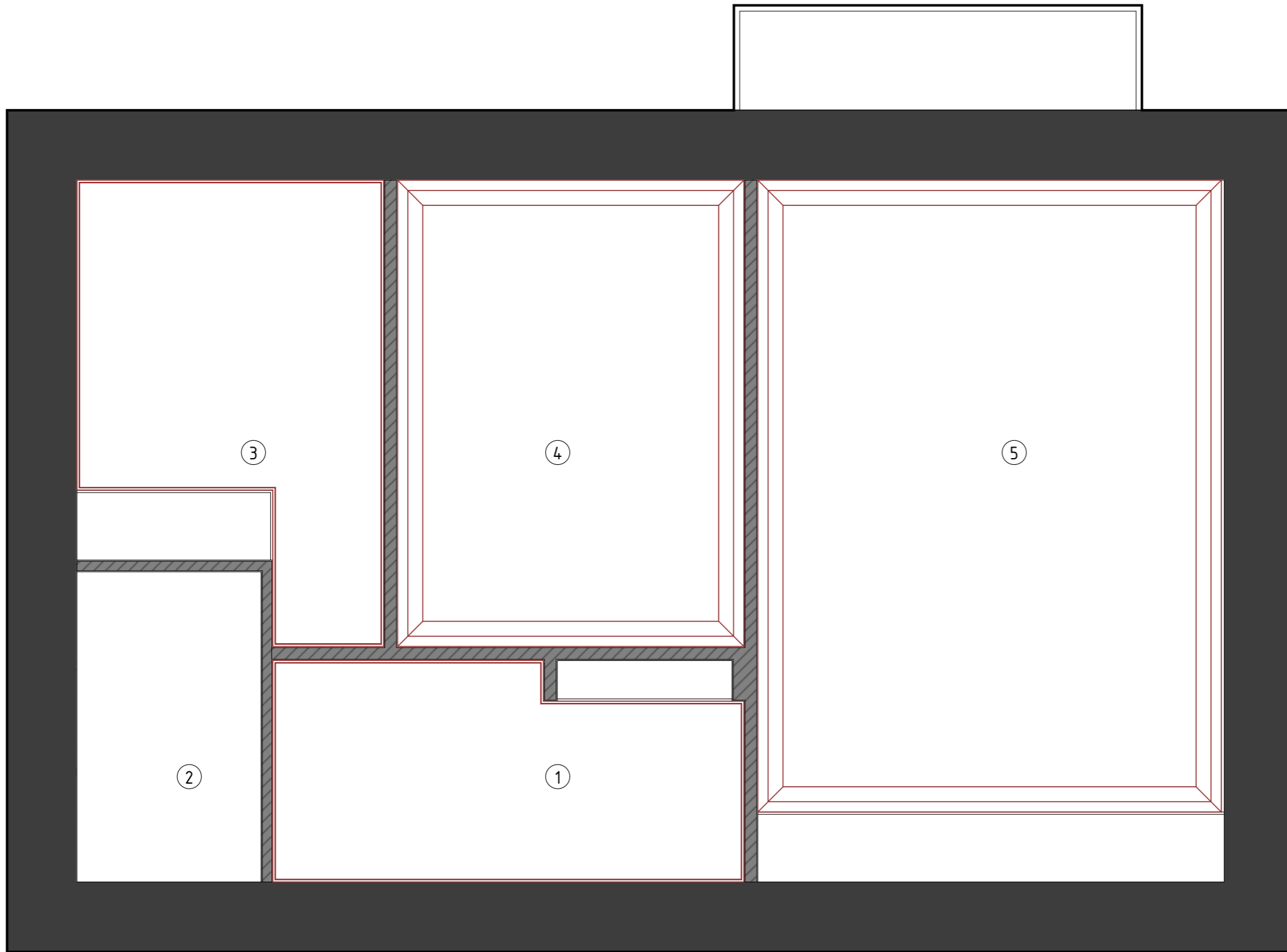
Условные обозначения

	Уровень потолка -50мм
	Уровень потолка -210мм
	Уровень потолка -226мм



Экспликация помещений

	наименование помещения	площадь, м ²
1	Прихожая	8
2	Санузел	4,2
3	Кухня	9,3
4	Комната 1	12
5	Комната 2	24,5
	Всего	58

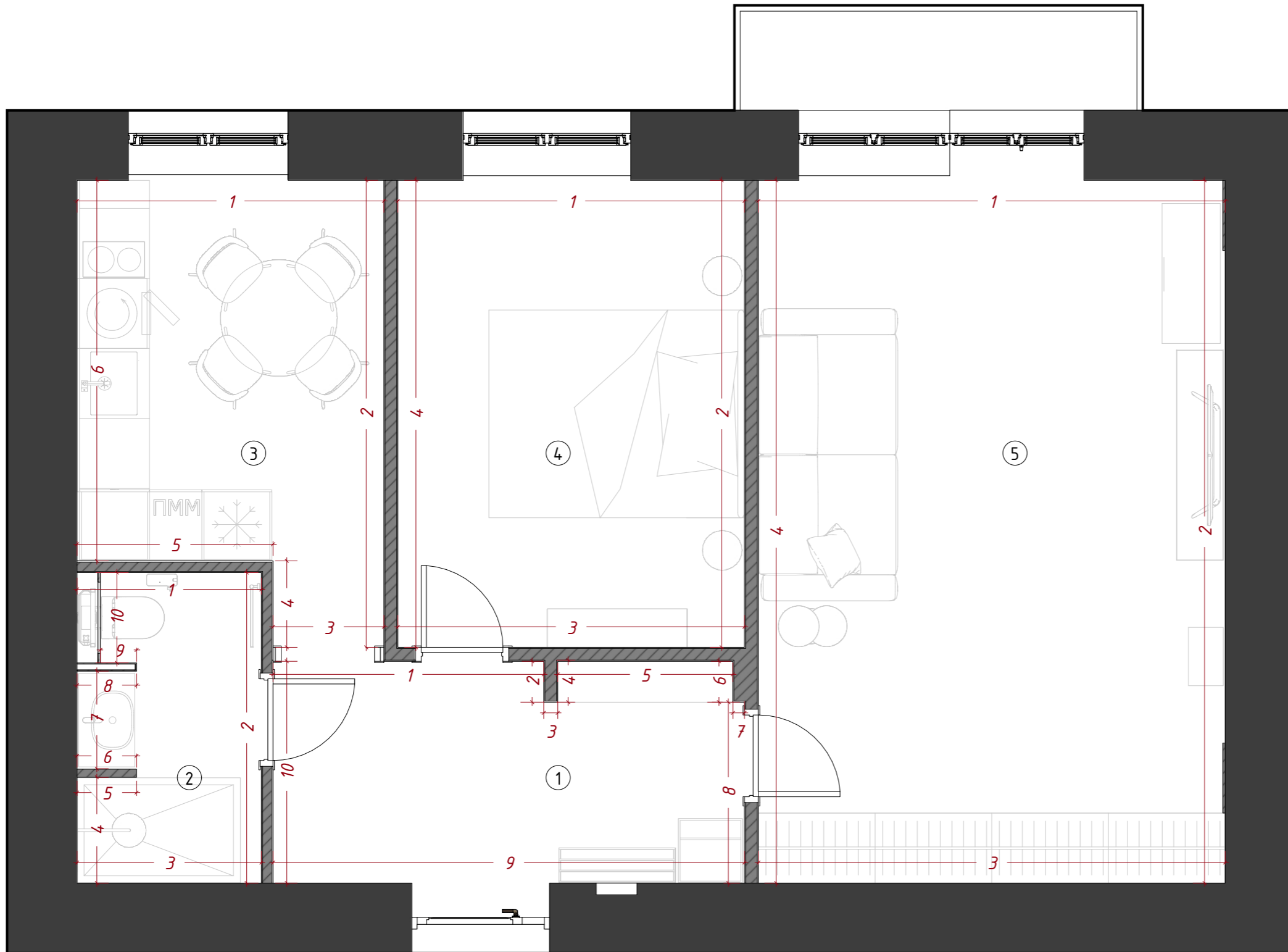


Ведомость потолочной лепнины

	наименование	размер	пом-е	количество, мп
1	Фриз Дикарт Дф-176	176x22мм	1, 3	26
2	Карниз Дикарт КТ-686	Н159x216мм	4, 5	32

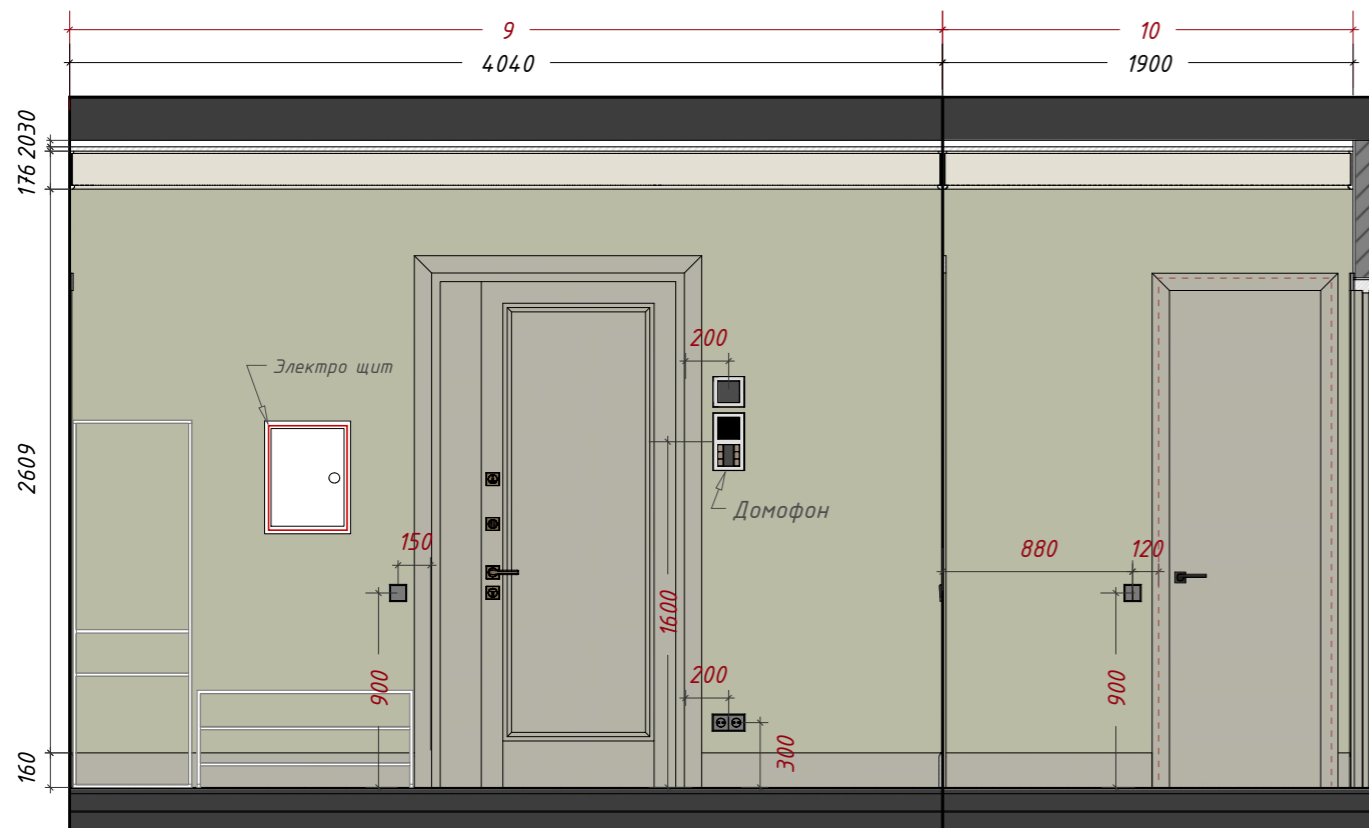
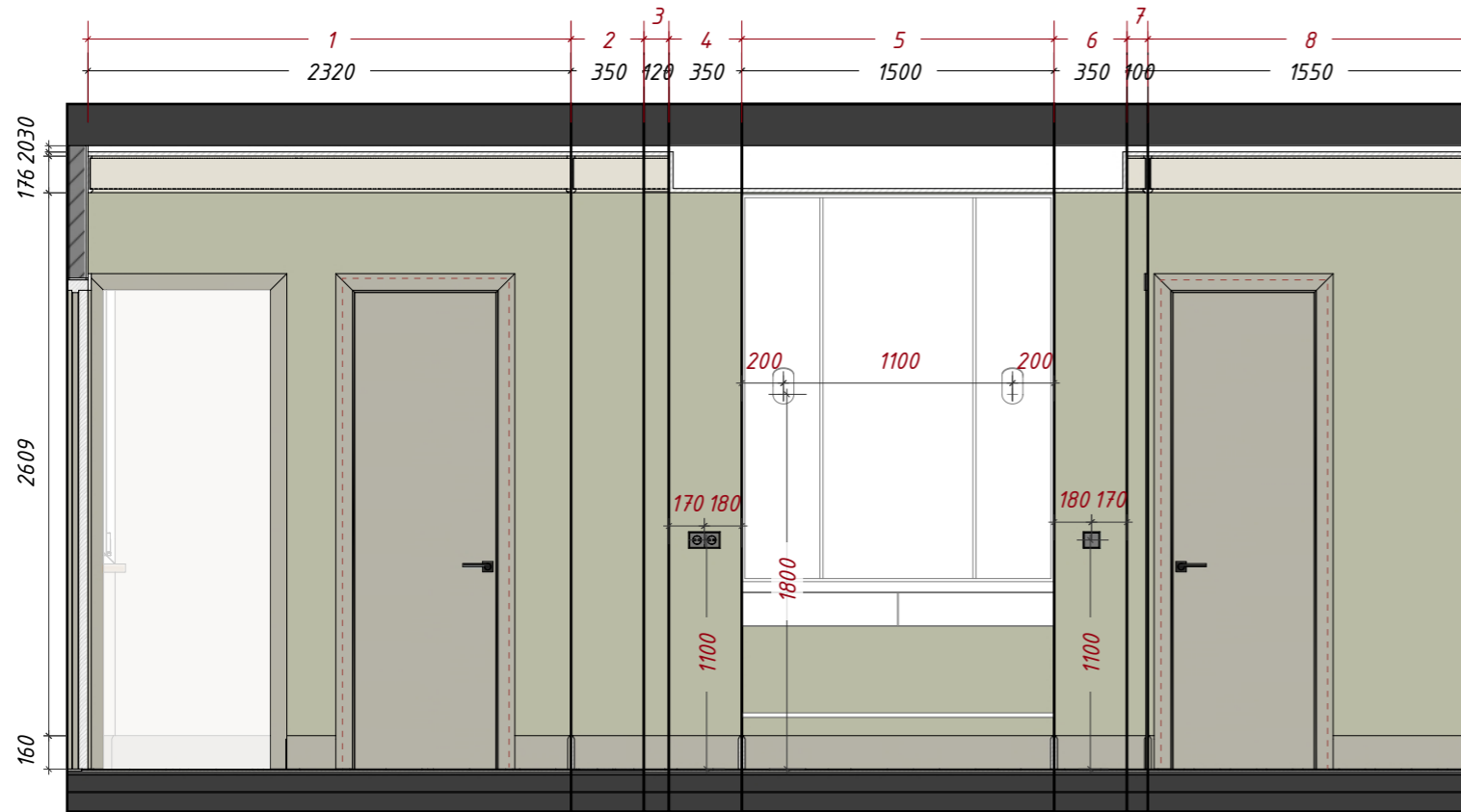
Экспликация помещений

	наименование помещения	площадь, м ²
1	Прихожая	8
2	Санузел	4,2
3	Кухня	9,3
4	Комната 1	12
5	Комната 2	24,5
	Всего	58



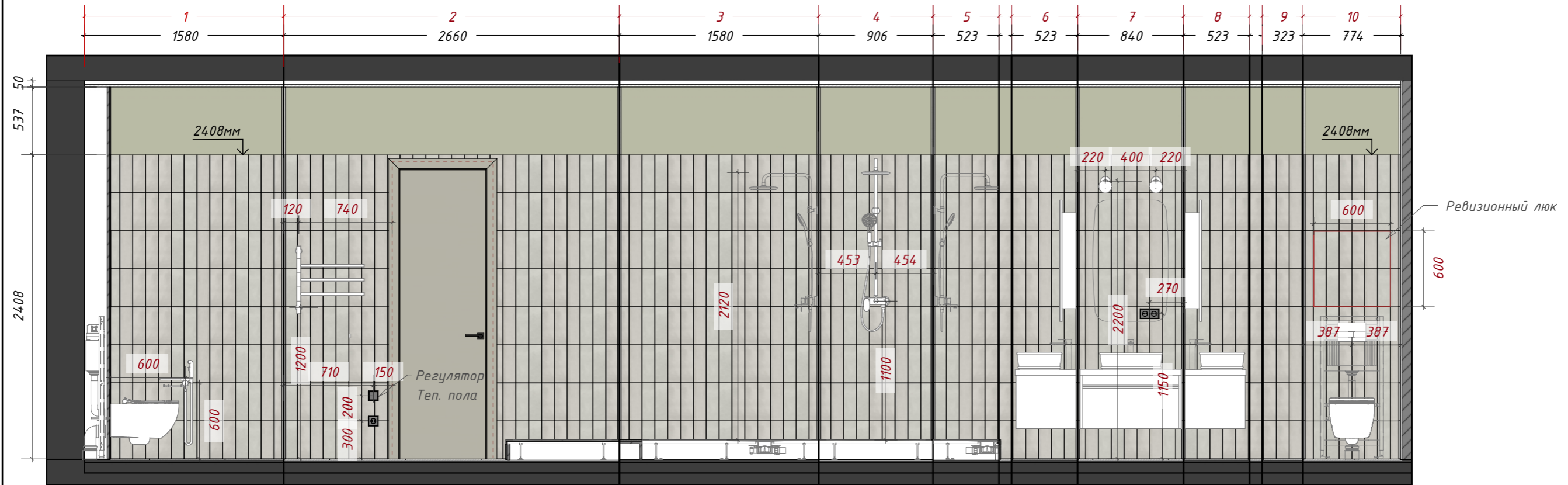
Экспликация помещений

	наименование помещения	площадь, м ²
1	Прихожая	8
2	Санузел	4,2
3	Кухня	9,3
4	Комната 1	12
5	Комната 2	24,5
	Всего	58

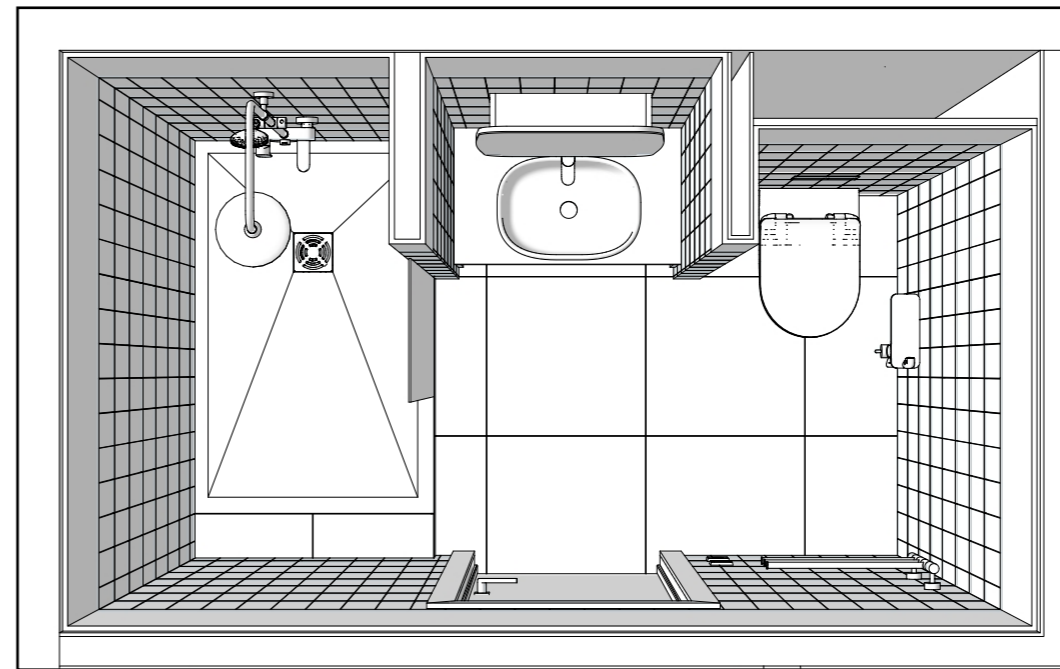
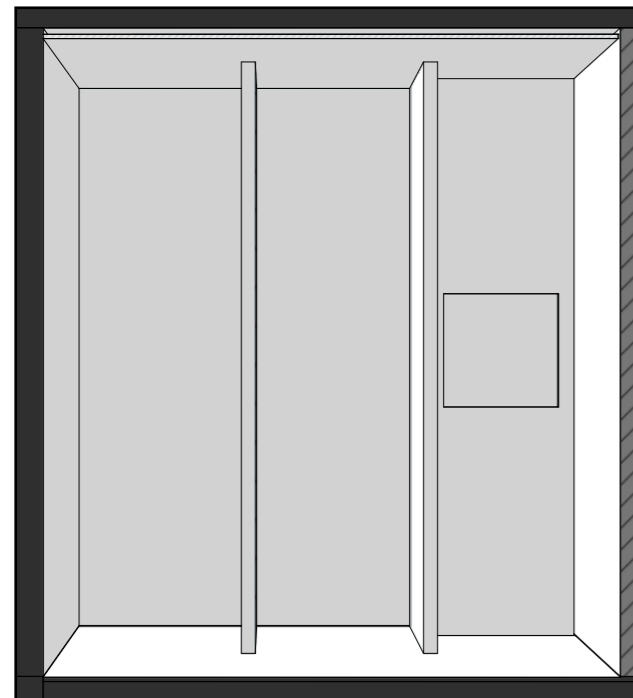


Ведомость материалов пом. 1

№	наименование	параметры	кол-во
1	Покраска стен зеленый		23м2
2	Плинтус	160x16мм	7,7мп
3	Покраска плинтуса беж		1,5м2
4	Фриз Дикарт ДФ-176	176x22мм	12,6мп
5	Покраска фриза беж		3м2
6	Покраска потолка зеленый		7м2

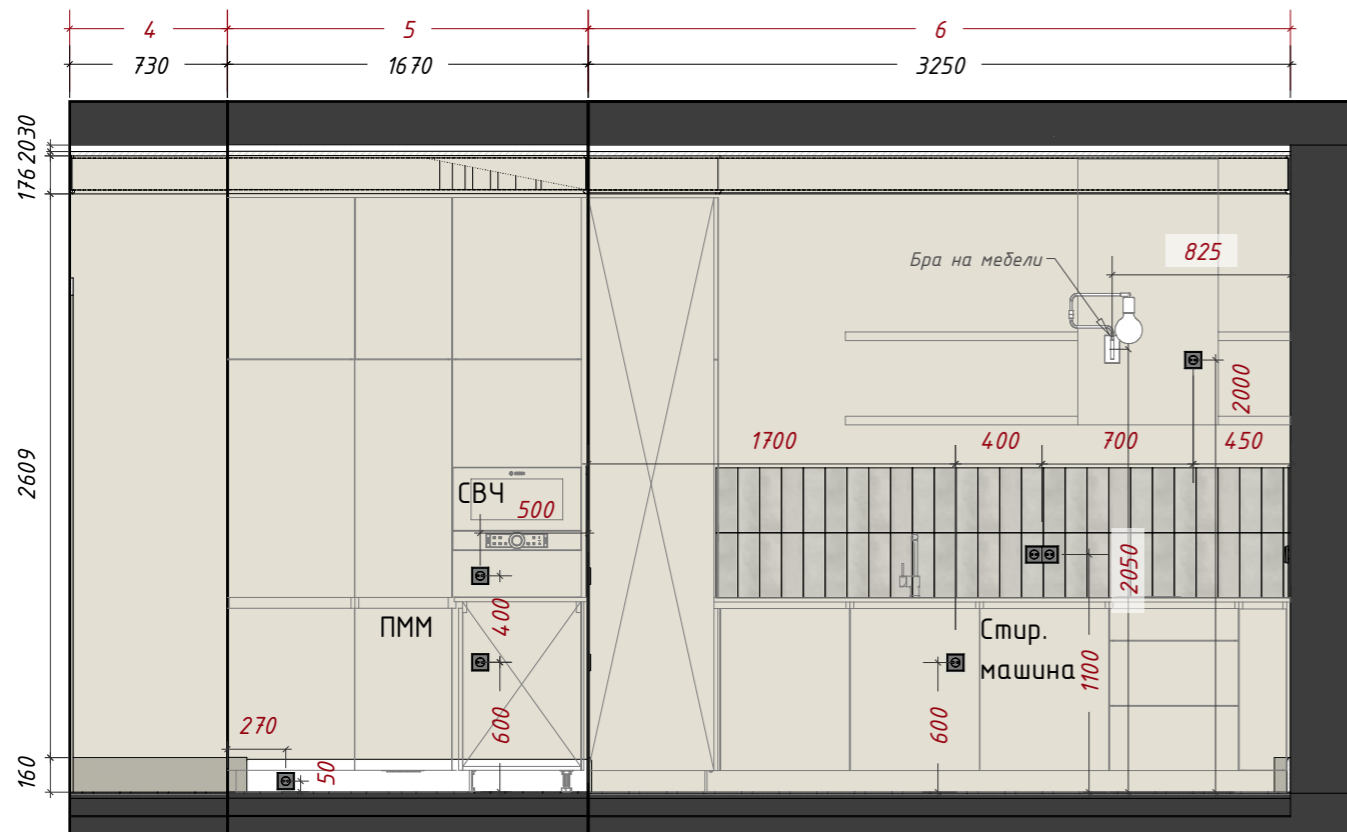
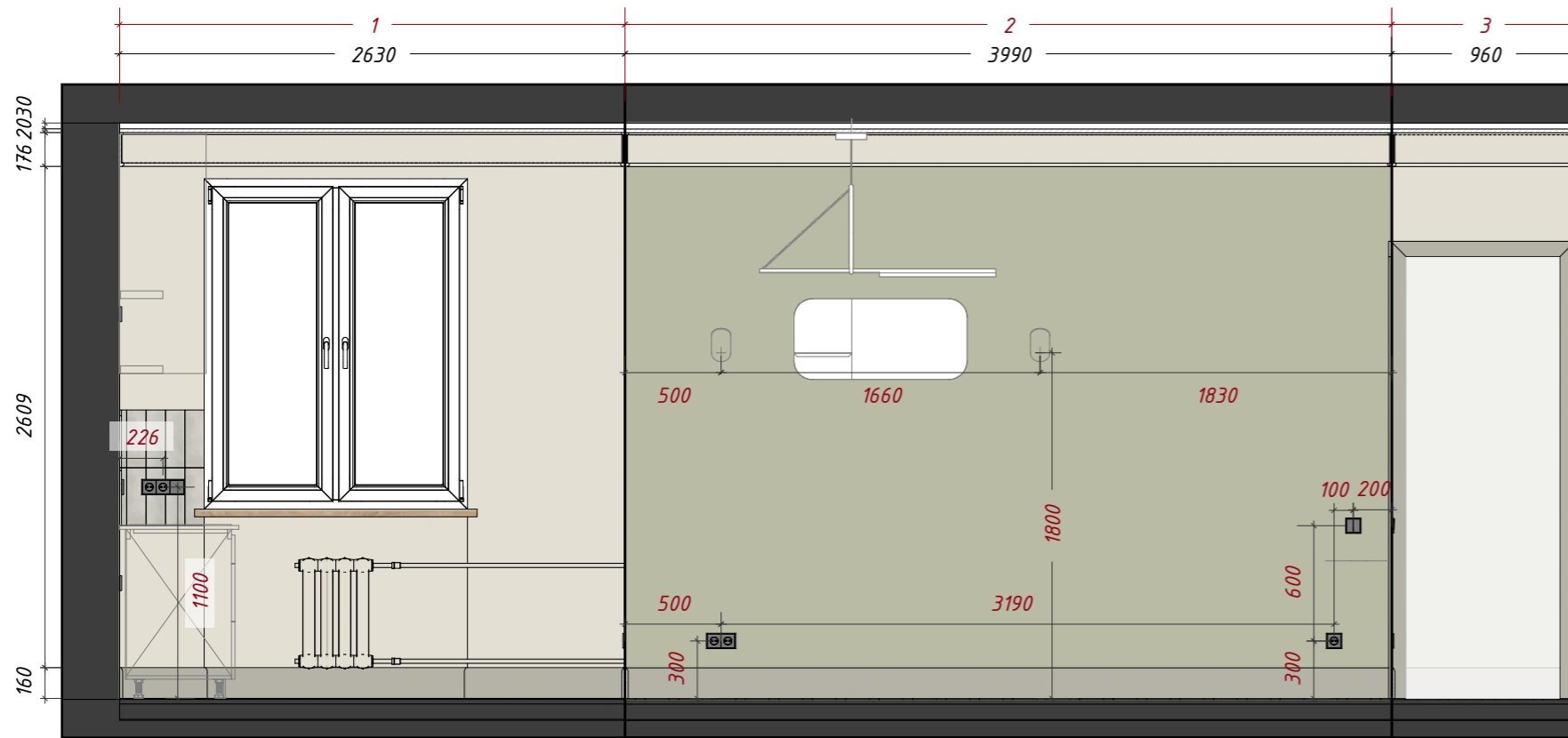


Стены над плиткой необходимо вывести штукатуркой в одну плоскость с плиткой!



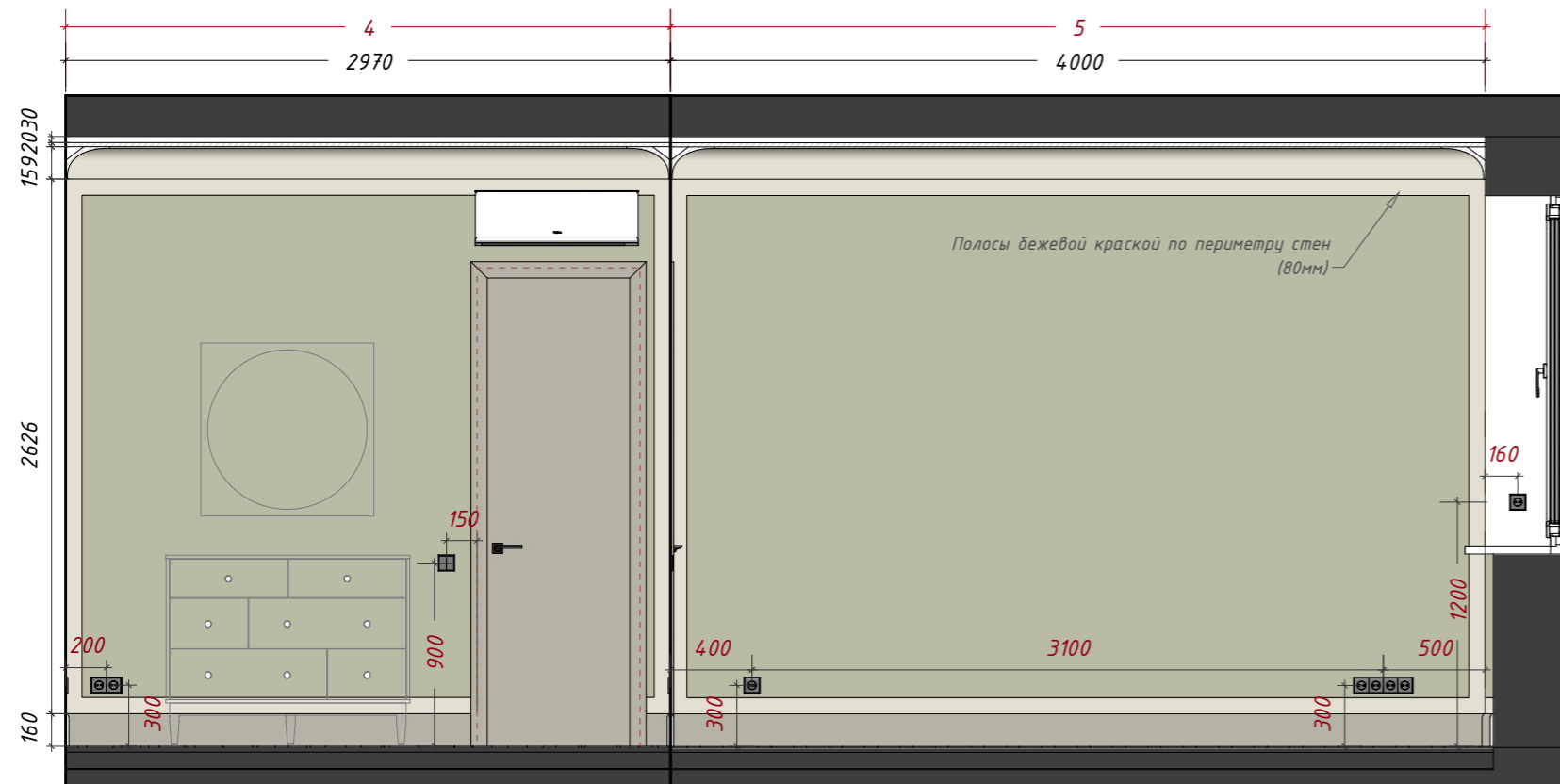
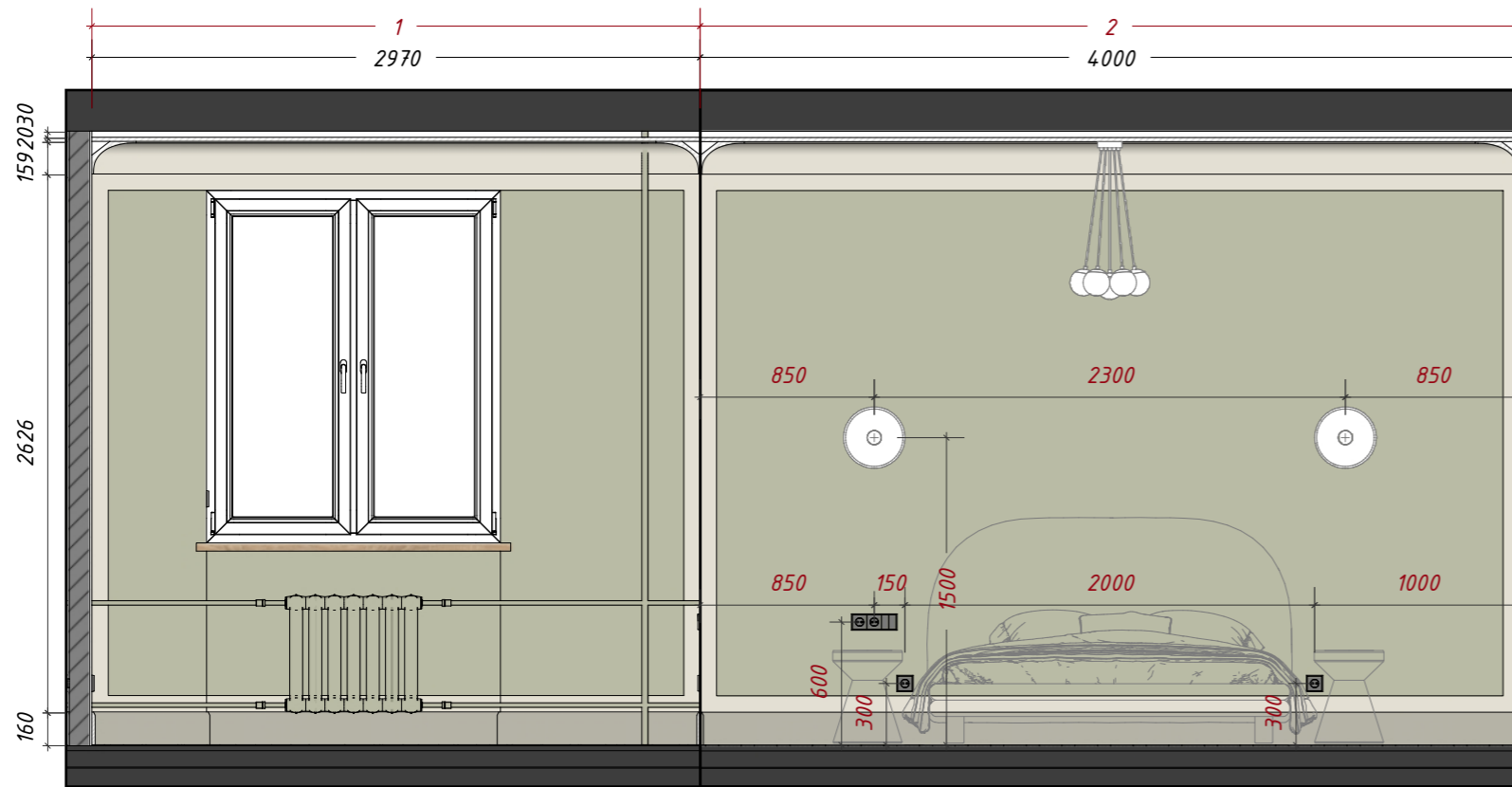
Ведомость материалов пом. 2

№	наименование	параметры	кол-во
1	Плитка настенная	300x100мм	22м2
2	Покраска стен над плиткой		55,4м2
3	Покраска потолка		4м2
4			



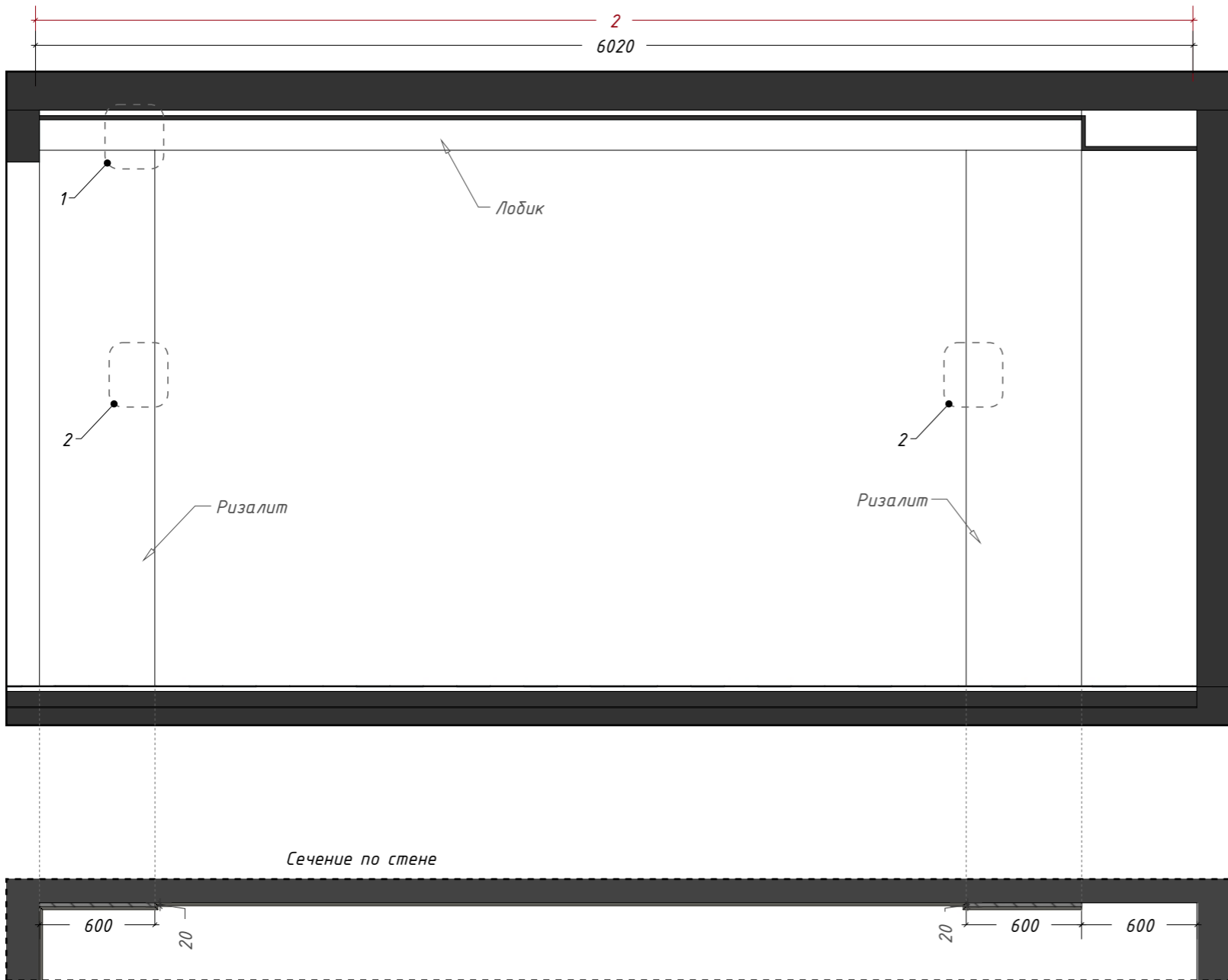
Ведомость материалов пом. 3

№	наименование	параметры	кол-во
1	Покраска стен беж		21м2
2	Покраска стен зеленый		10м2
3	Плинтус	160x16мм	7,6мп
4	Покраска плинтуса беж		1,4м2
5	Фриз Дикарт ДФ-176	176x22мм	13,3мп
6	Покраска фриза беж		4м2
7	Покраска потолка беж		8,3м2
8	Плитка ("фартук" кухни)	300x100мм	1,8м2

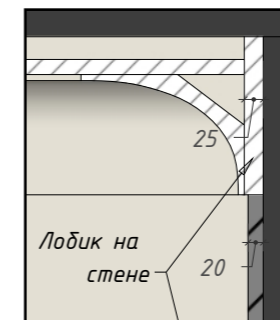


Ведомость материалов пом. 4

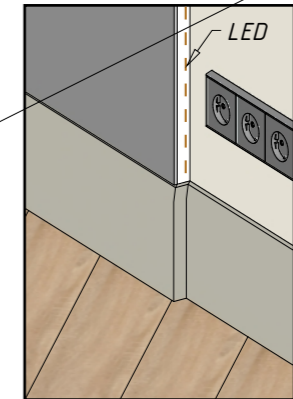
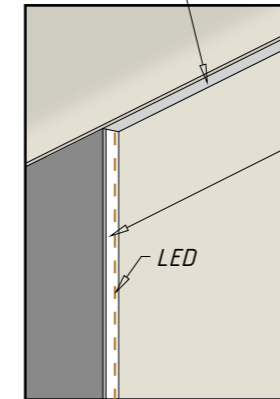
№	наименование	параметры	кол-во
1	Покраска стен зеленый		33м2
2	Плинтус	160x16мм	7,7мп
3	Покраска плинтуса беж		2,2м2
4	Карниз Дикарт КТ-686	H159x216мм	13,1мп
5	Покраска карниза беж		4,1м2
6	Покраска потолка беж		12м2



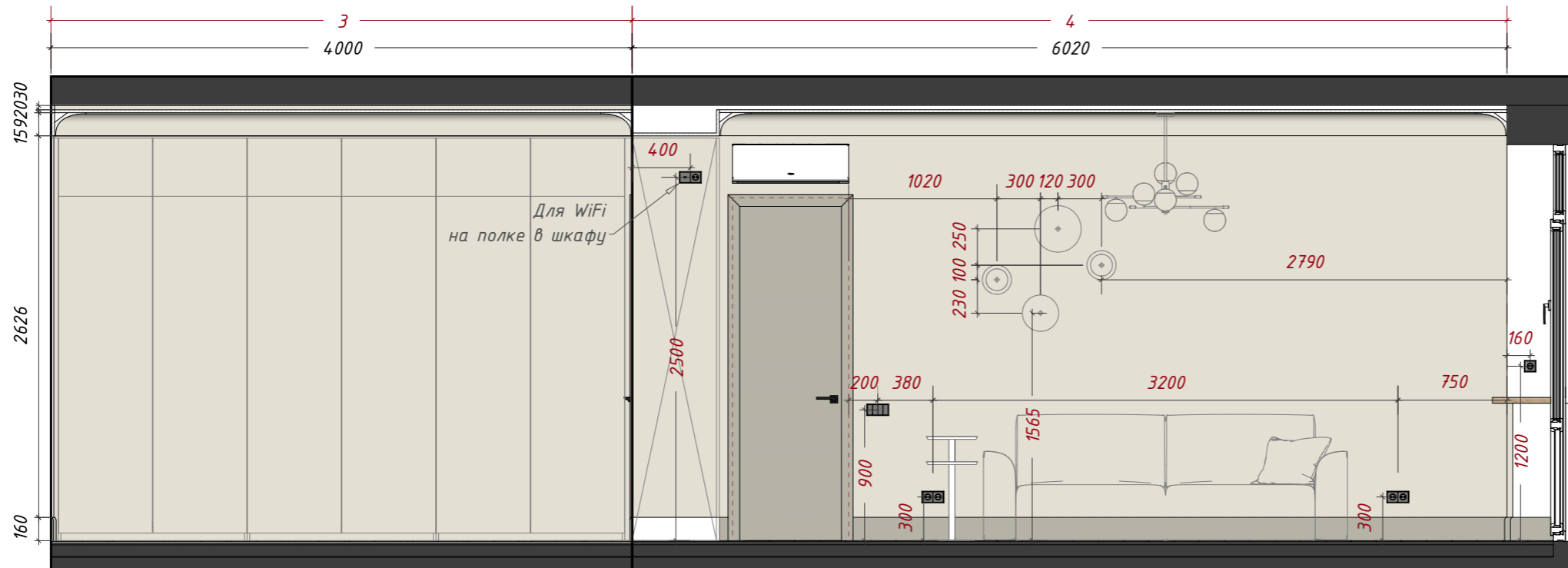
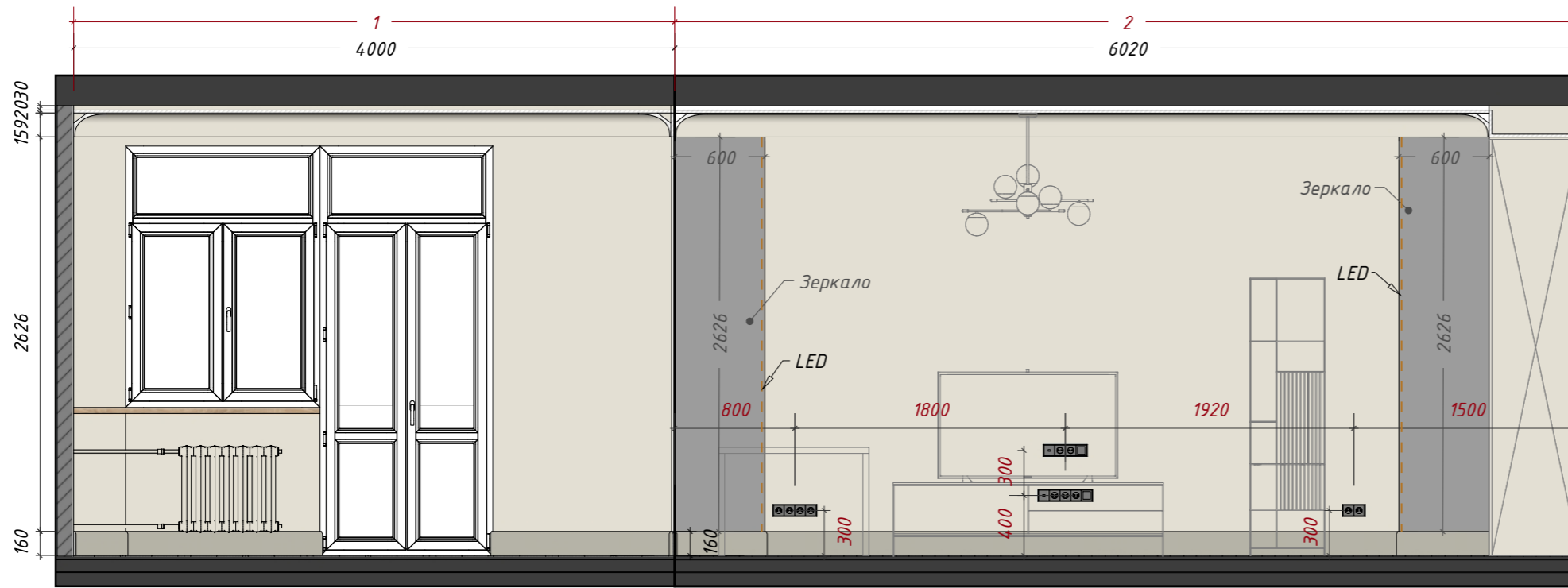
Узел 1
(Потолочный лобик)



Узел 2
(Ризалиты)



По стене 2 под потолком, на всю длину выполнить "лобик" из ГКЛ (смотри пояснение Узел 1).
На него затем монтируется потолочный карниз.
На той же стене выполнить ризалиты как основу для зеркала, за зеркалом LED профиль. (смотри пояснение Узел 2).



Ведомость материалов пом. 5

№	наименование	параметры	кол-во
1	Покраска стен беж		46м2
2	Плинтус	160x16мм	13,5мп
3	Покраска плинтуса беж		2,3м2
4	Карниз Дикарт КТ-686	H159x216мм	18мп
5	Покраска карниза беж		5,6м2
6	Покраска потолка зеленый		22м2