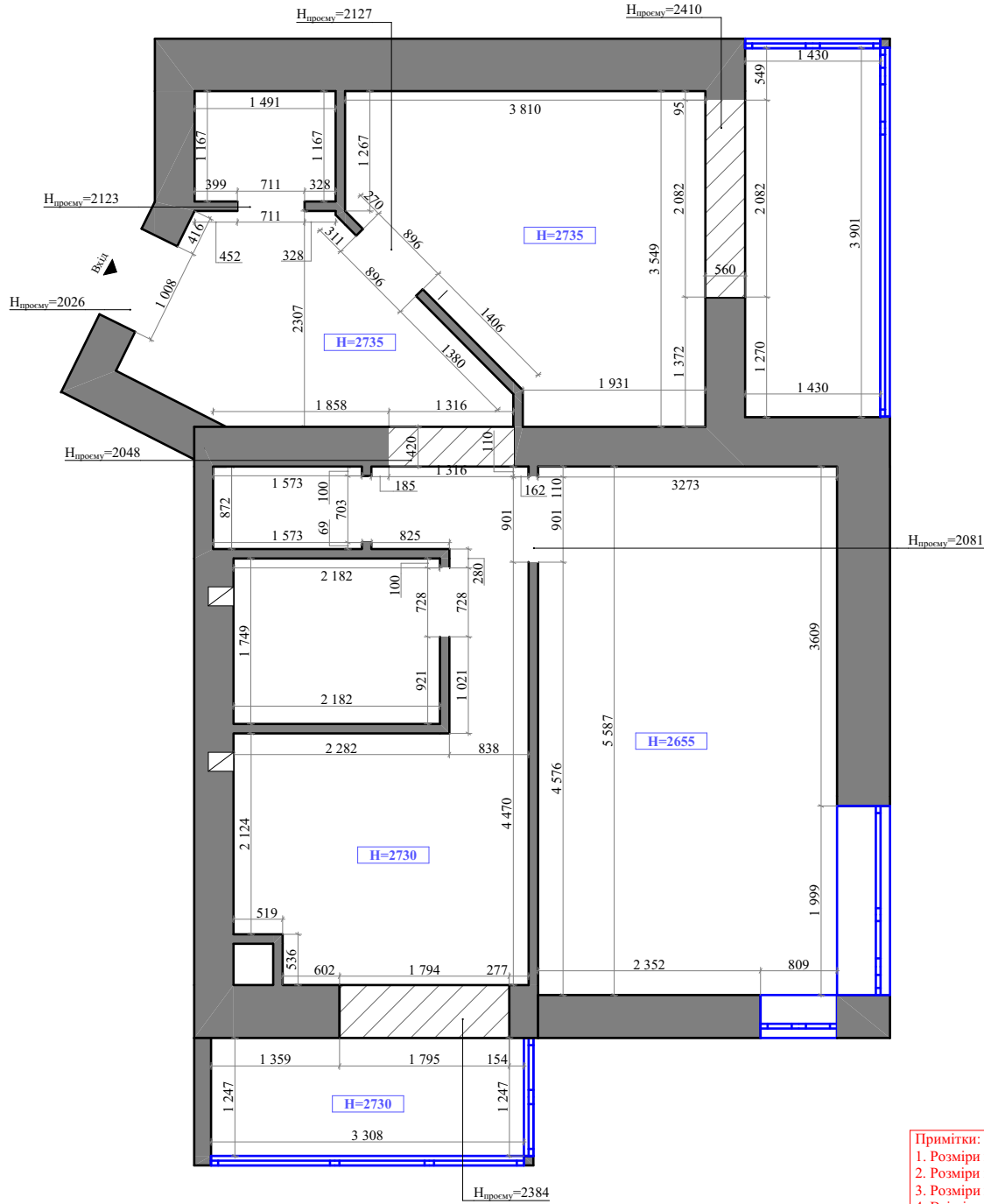


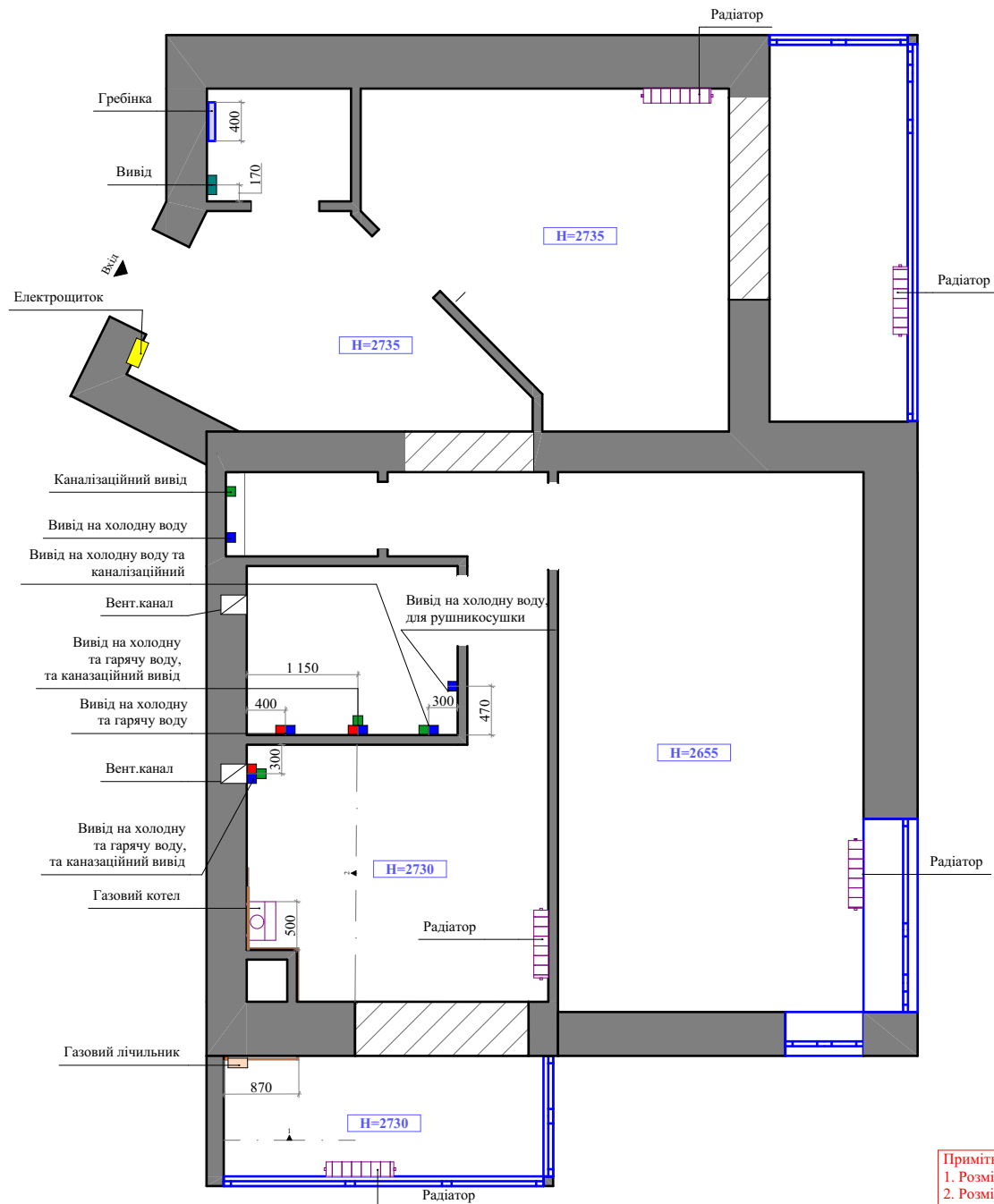
ПЛАН ЗАМІРІВ



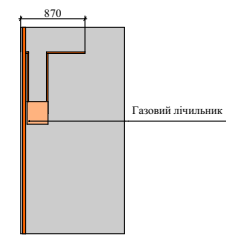
Умовні позначення		
	Існуючі стіни	
	Балка	
	Вікна	
	Висота стелі	
	Вентиляційні канали	
	Вхід	
Експлікація		
№	Назва приміщення	Площа
1	Коридор	6,68
2	Гардеробна	1,74
3	Спальня 1	11,01
4	Лоджія 1	5,58
5	Спальня 2	17,66
6	Лоджія 2	4,12
7	Кухня	12,10
8	Сан.вузол 1	3,82
9	Сан.вузол 2	1,37
Загальна площа		64,08

Примітки:
 1. Розміри подані умовно.
 2. Розміри подані не враховуючи ремонтних робіт.
 3. Розміри подані в міліметрах.
 4. Всі підрядники перевіряють розміри перед початком робіт.
 5. Всі розміри та прив'язки перевіряти на місці.

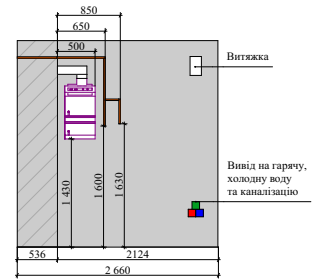
ПЛАН ІНЖЕНЕРНИХ КОМУНІКАЦІЙ



Вид 1



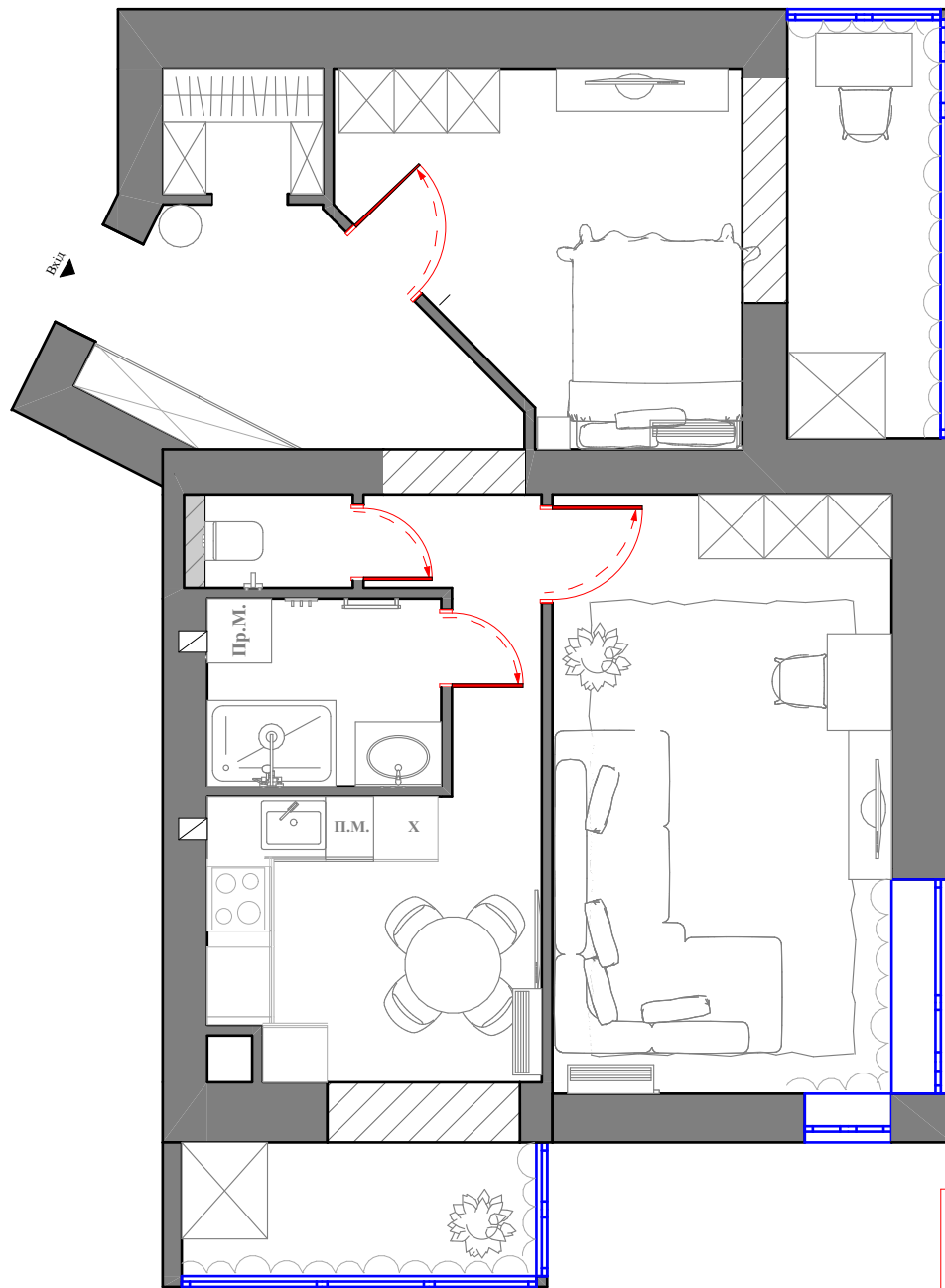
Вид 2



Умовні позначення		
	Існуючі стіни	
	Балка	
	Вікна	
	Висота стелі	
	Вентиляційний канал	
	Вхід	
	Каналізаційний вивід	
	Вивід на холодну та гарячу воду	
	Радіатор	
	Газовий лічильник	
	Котел	
	Гребінка	
	Вивід	
Експлікація		
№	Назва приміщення	Площа
1	Коридор	6,68
2	Гардеробна	1,74
3	Спальня 1	11,01
4	Лоджія 1	5,58
5	Спальня 2	17,66
6	Лоджія 2	4,12
7	Кухня	12,10
8	Сан.вузол 1	3,82
9	Сан.вузол 2	1,37
Загальна площа		64,08

Примітки:
 1. Розміри подані умовно.
 2. Розміри подані не враховуючи ремонтних робіт.
 3. Розміри подані в міліметрах.
 4. Всі підрядники перевіряють розміри перед початком робіт.
 5. Всі розміри та прив'язки перевіряти на місці.

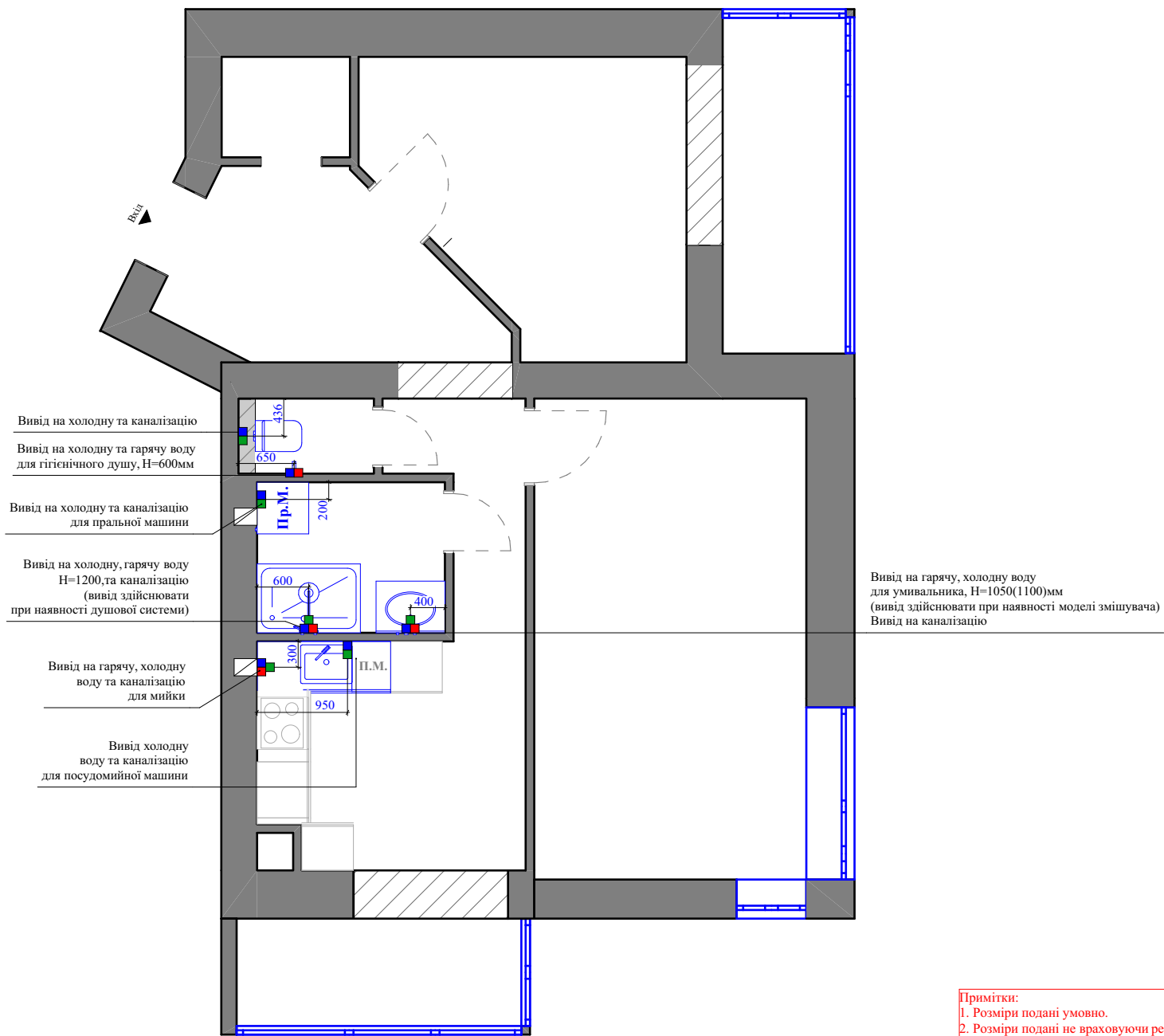
ПЛАН РОЗМІЩЕННЯ ДВЕРЕЙ З НАПРЯМКОМ ВІДКРИВАННЯ



Умовні позначення		
	Напрямок відкривання дверей	
	Монтаж дверей	
Експлікація		
№	Назва приміщення	Площа
1	Коридор	6,68
2	Гардеробна	1,74
3	Спальня 1	11,01
4	Лоджія 1	5,58
5	Спальня 2	17,66
6	Лоджія 2	4,12
7	Кухня	12,10
8	Сан.вузол 1	3,82
9	Сан.вузол 2	1,37
Загальна площа		64,08

- Примітки:
1. Розміри подані умовно.
 2. Розміри подані не враховуючи ремонтних робіт.
 3. Розміри подані в міліметрах.
 4. Всі підрядники перевіряють розміри перед початком робіт.
 5. Всі розміри та прив'язки перевіряти на місці.
 6. Перед замовленням провести заміри виробником чи представником компанії по виготовленню дверей.
 7. При замовленні повторно узгодити проєкти для монтажу дверей.

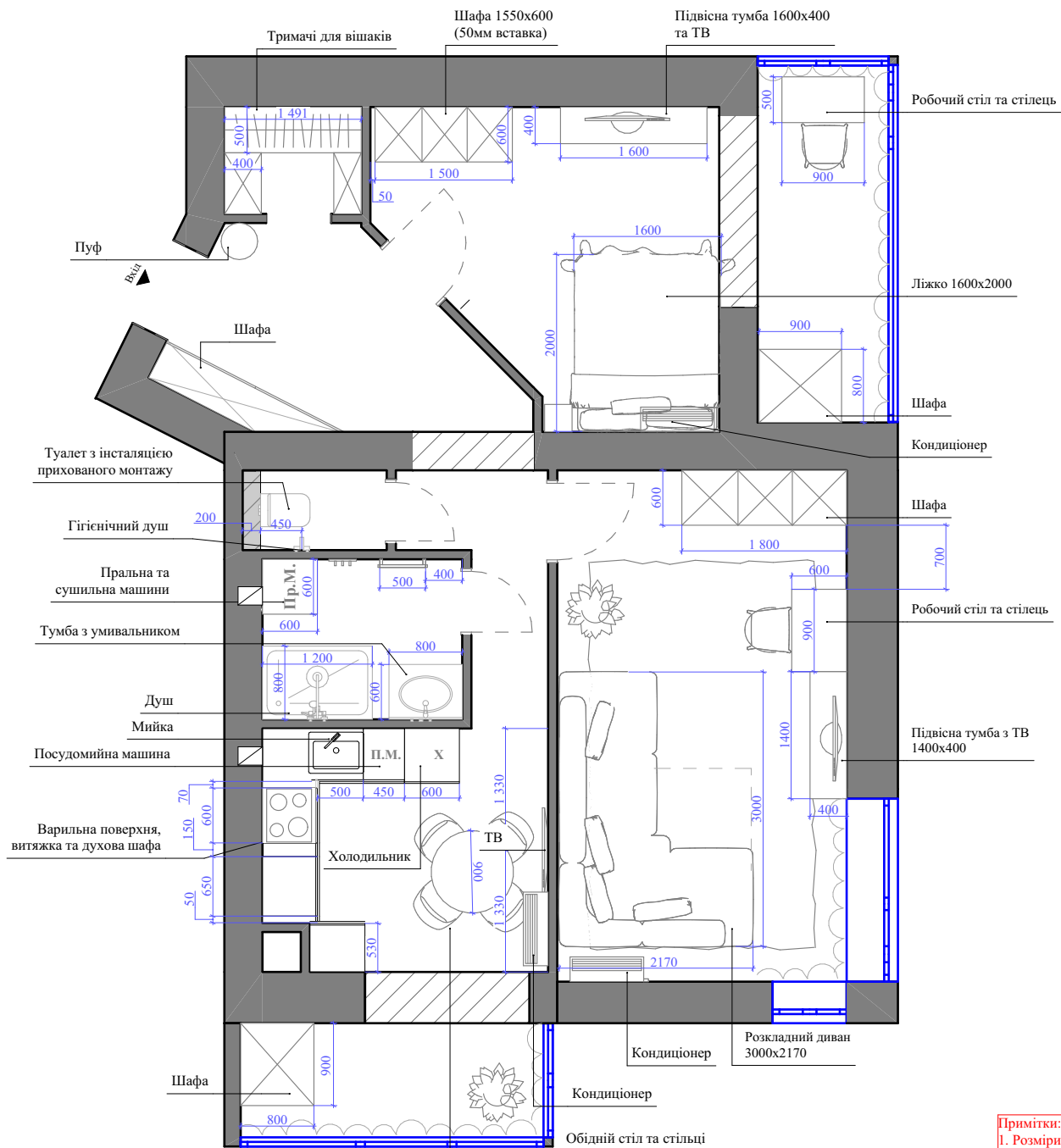
ПЛАН РОЗМІЩЕННЯ САНТЕХНІЧНИХ ВИРОБІВ



Умовні позначення		
■	Каналізаційний вивід	
■	Вивід на холодну воду	
■	Вивід на гарячу воду	
Експлікація		
№	Назва приміщення	Площа
1	Коридор	6,68
2	Гардеробна	1,74
3	Спальня 1	11,01
4	Лоджія 1	5,58
5	Спальня 2	17,66
6	Лоджія 2	4,12
7	Кухня	12,10
8	Сан.вузол 1	3,82
9	Сан.вузол 2	1,37
Загальна площа		64,08

Примітки:
 1. Розміри подані умовно.
 2. Розміри подані не враховуючи ремонтних робіт.
 3. Розміри подані в міліметрах.
 4. Детальну схему до сантехнічних виводів дивитись до конкретної моделі сантехніки.
 5. Подані розміри є рекомендовані та можуть бути змінені.

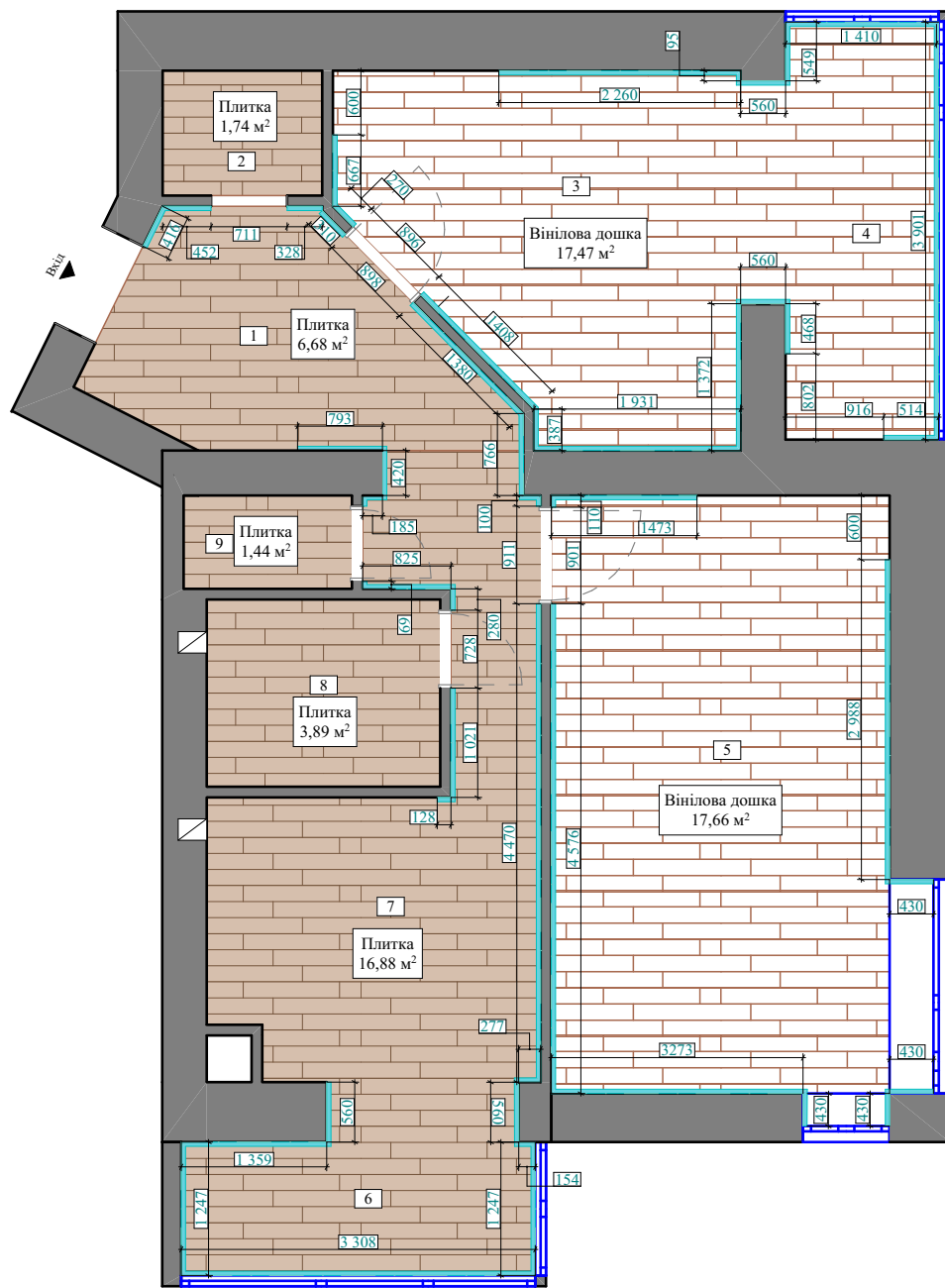
ПЛАН РОЗМІЩЕННЯ МЕБЛІВ, ТЕХНІКИ ТА САНТЕХНІКИ



Умовні позначення		
Пр.М	Пральна машина	
П.М	Посудомийна машина	
Х	Холодильник	
Експлікація		
№	Назва приміщення	Площа
1	Коридор	6,68
2	Гардеробна	1,74
3	Спальня 1	11,01
4	Лоджія 1	5,58
5	Спальня 2	17,66
6	Лоджія 2	4,12
7	Кухня	12,10
8	Сан.вузол 1	3,82
9	Сан.вузол 2	1,37
Загальна площа		64,08

Примітки:
 1. Розміри подані умовно.
 2. Розміри подані не враховуючи ремонтних робіт.
 3. Розміри подані в міліметрах.
 4. Всі підрядники перевіряють розміри перед початком робіт.
 5. Всі розміри та прив'язки перевіряти на місці.

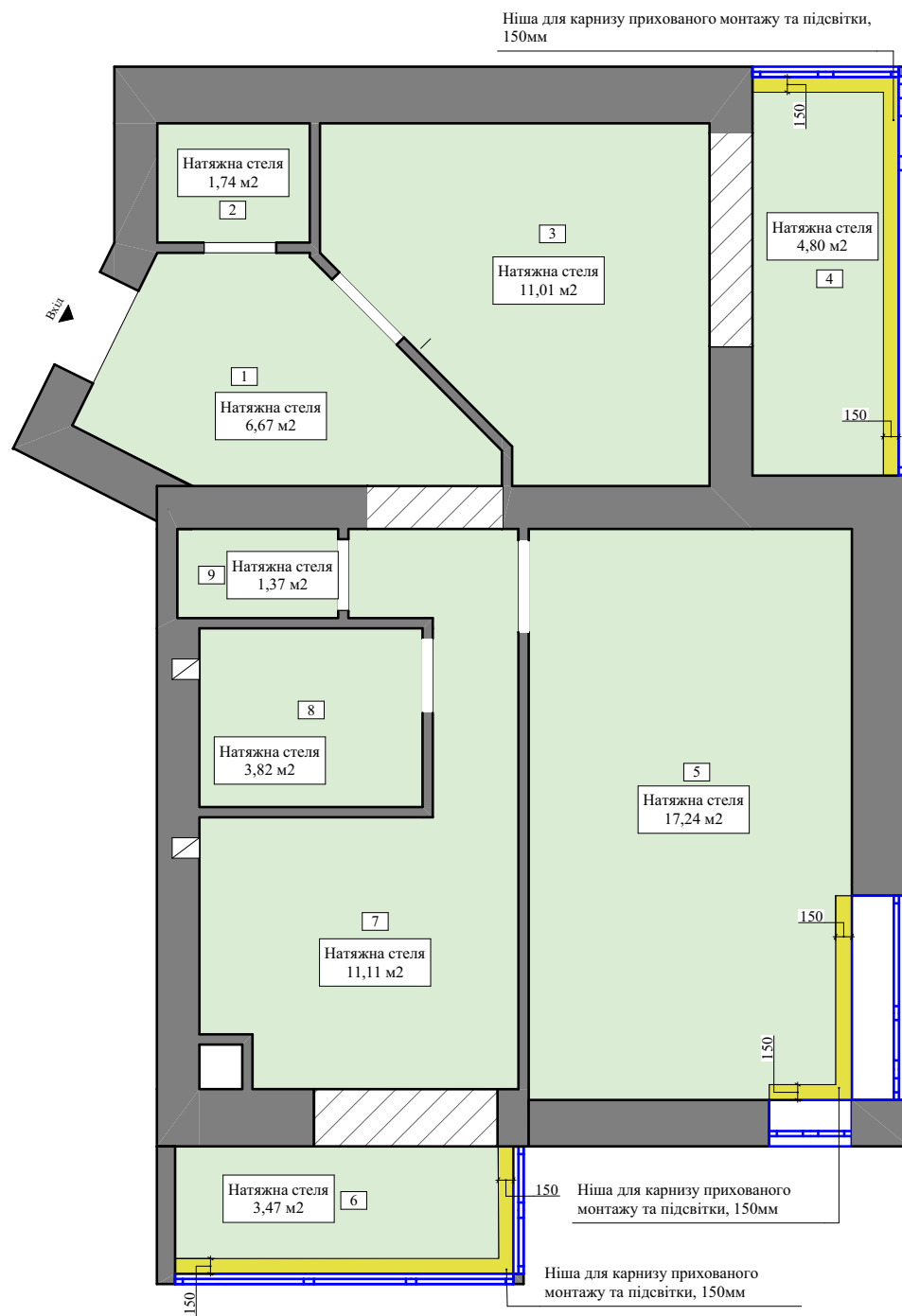
ПЛАН ПІДЛОГОВОГО ПОКРИТТЯ ТА ПІДЛОГОВІ ПЛІНТУСИ



Умовні позначення		
Вигляд 2D-плану	Ідентифікатор елемента	Площа, м ²
	Вінілова дошка	35,13
	Плитка	30,63
	Плінтус підлоговий	51,633 м
Експлікація		
№	Назва приміщення	Площа
1	Коридор	6,68
2	Гардеробна	1,74
3	Спальня 1	11,01
4	Лоджія 1	5,58
5	Спальня 2	17,66
6	Лоджія 2	4,12
7	Кухня	12,10
8	Сан.вузол 1	3,82
9	Сан.вузол 2	1,37
Загальна площа		64,08

Примітки:
 1. Розміри подані умовно.
 2. Розміри подані в міліметрах.
 3. Напря́м вкладання плитки може бути змінена.
 4. Кількість плитки вказана без запасу.
 5. Матеріал розрахований без урахування швів, зазорів та цілин.
 6. Кількість підлогового покриття переміряти перед замовленням, після штукатурних/малярних робіт.

ПЛАН МОНТАЖУ СТЕЛІ

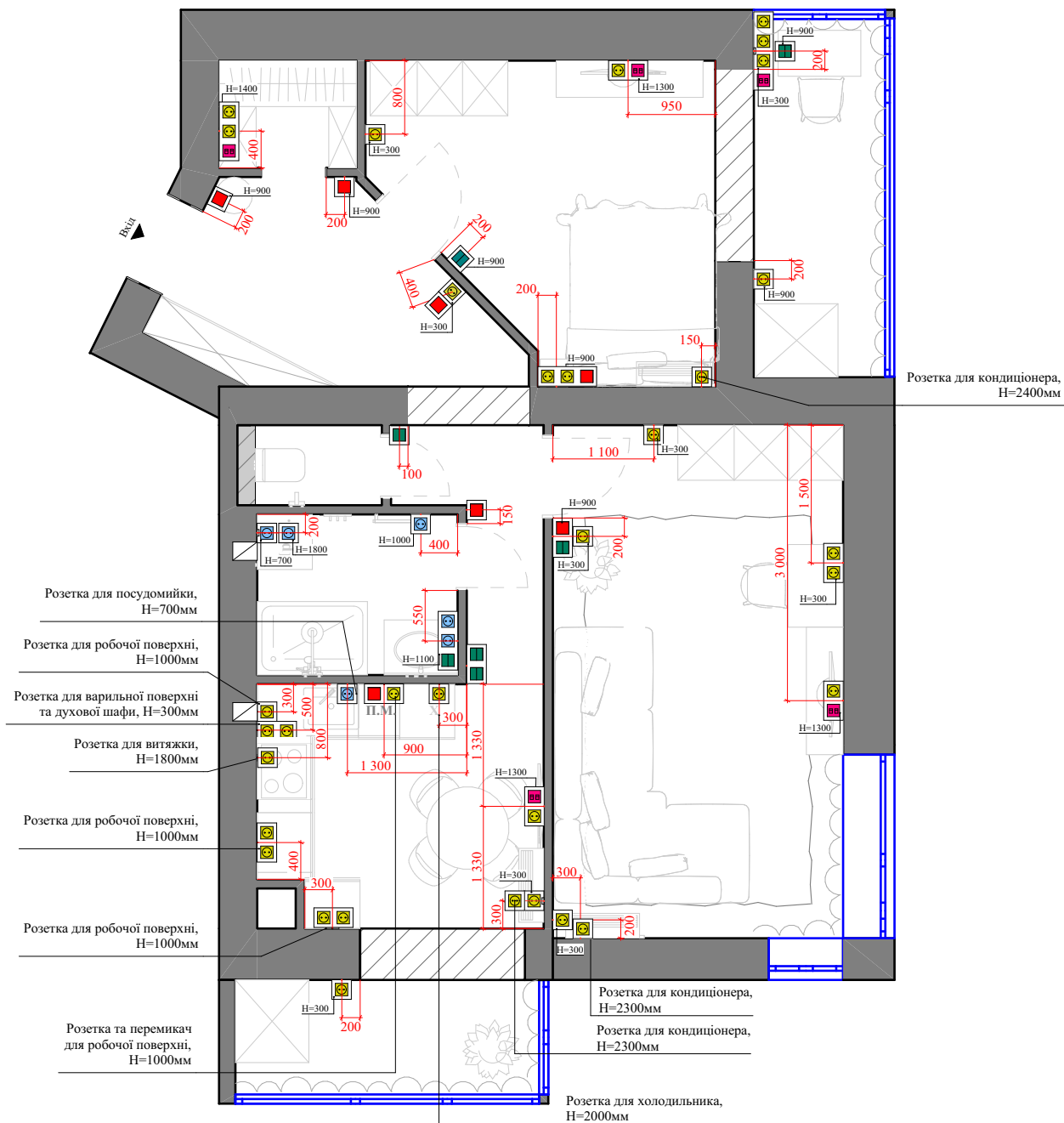


Умовні позначення		
Вигляд 2D-плану	Ідентифікатор елемента	Площа
	Натяжна стеля	61,23
	Ніша для карнизу прихованого монтажу та підсвітки	1,87
	Балка	
Експлікація		
№	Назва приміщення	Площа
1	Коридор	6,68
2	Гардеробна	1,74
3	Спальня 1	11,01
4	Лоджія 1	5,58
5	Спальня 2	17,66
6	Лоджія 2	4,12
7	Кухня	12,10
8	Сан.вузол 1	3,82
9	Сан.вузол 2	1,37
Загальна площа		64,08

Примітки:

1. Розміри подані умовно.
2. Розміри подані в міліметрах.
3. Лист дивитись разом з листом візуалізацій.
4. Розміри подані не враховуючи опоряджуючих робіт.
5. При розкладанні та монтажі пріолів враховувати розміщення ніш, вентиляцій, освітлювальних приладів.

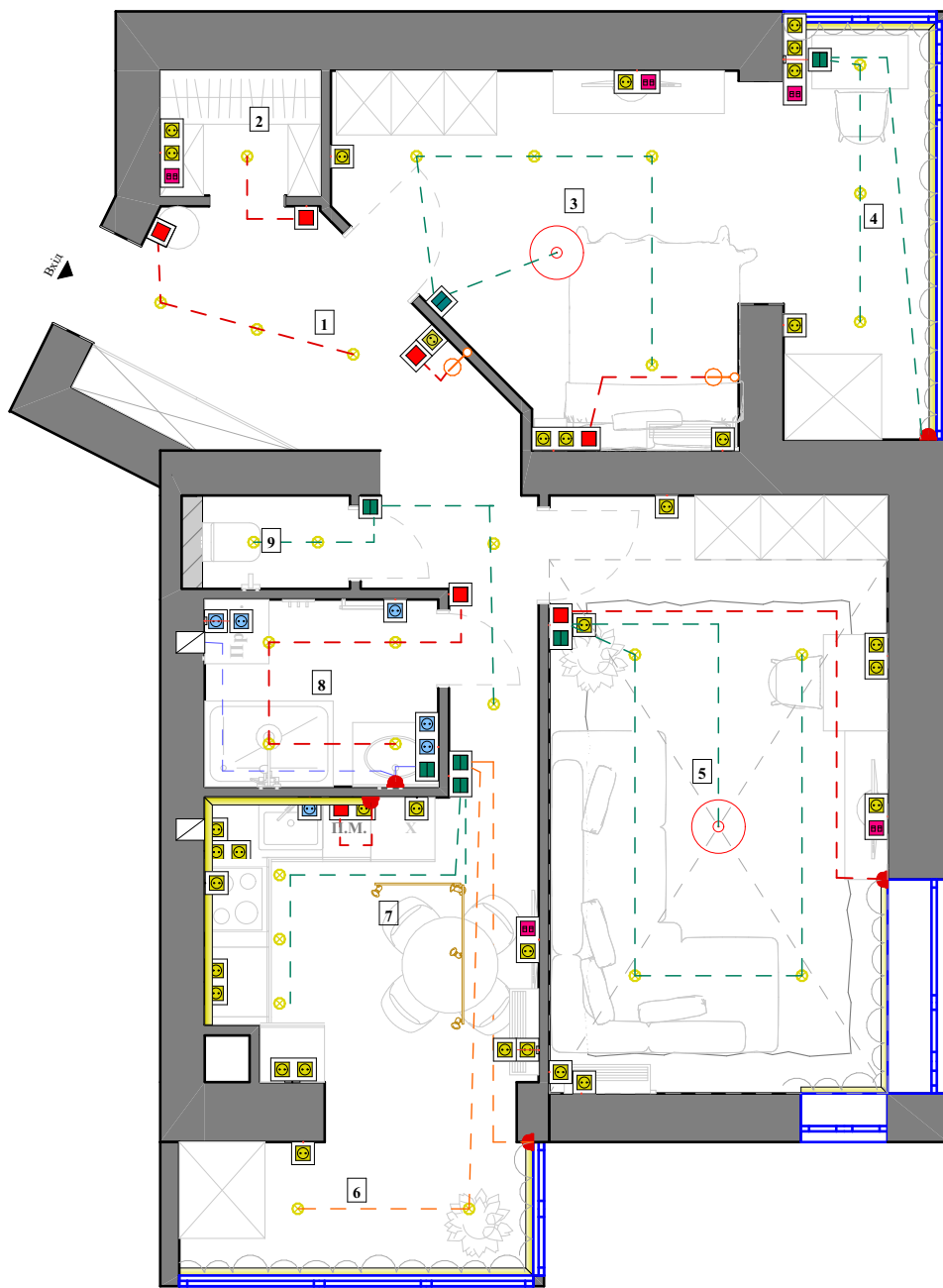
ПЛАН РОЗМІЩЕННЯ РОЗЕТОК ТА ПЕРЕМИКАЧІВ



Примітки:
 1. Розміри подані умовно.
 2. Розміри та висоти подані не враховуючи ремонтних робіт.
 3. Розміри подані в міліметрах.
 4. Перед початком робіт звірити розміри на кресленні з приміщенням.
 5. В санвузлі розетки при потребі можна коригувати під розмір плитки.
 6. В місцях підвищеної вологості використовувати водонепронекні розетки.

Умовні позначення		
Вигляд 2D-плану	Ідентифікатор елемента	К-сть
	Інтернет розетка	4
	Перемикач двоклавішний	7
	Перемикач одноклавішний	7
	Розетка	33
	Розетка водонепроникна	3
Експлікація		
№	Назва приміщення	Площа
1	Коридор	6,68
2	Гардеробна	1,74
3	Спальня 1	11,01
4	Лоджія 1	5,58
5	Спальня 2	17,66
6	Лоджія 2	4,12
7	Кухня	12,10
8	Сан.вузол 1	3,82
9	Сан.вузол 2	1,37
Загальна площа		64,08

ПЛАН РОЗМІЩЕННЯ ПЕРЕМИКАЧІВ З ПРИВ'ЯЗКАМИ ДО ОСВІТЛЮВАЛЬНИХ ПРИБЛАДІВ

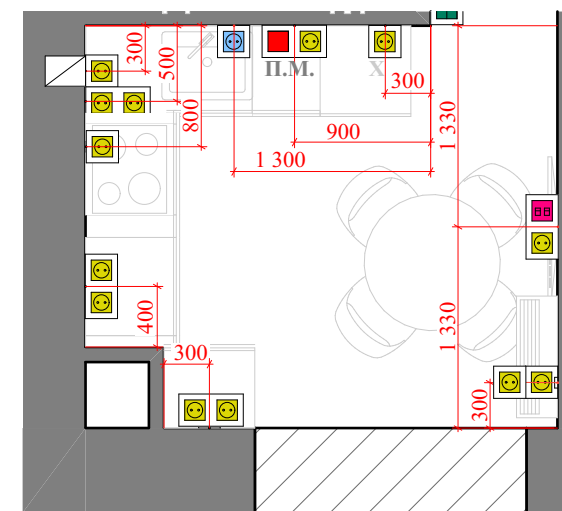
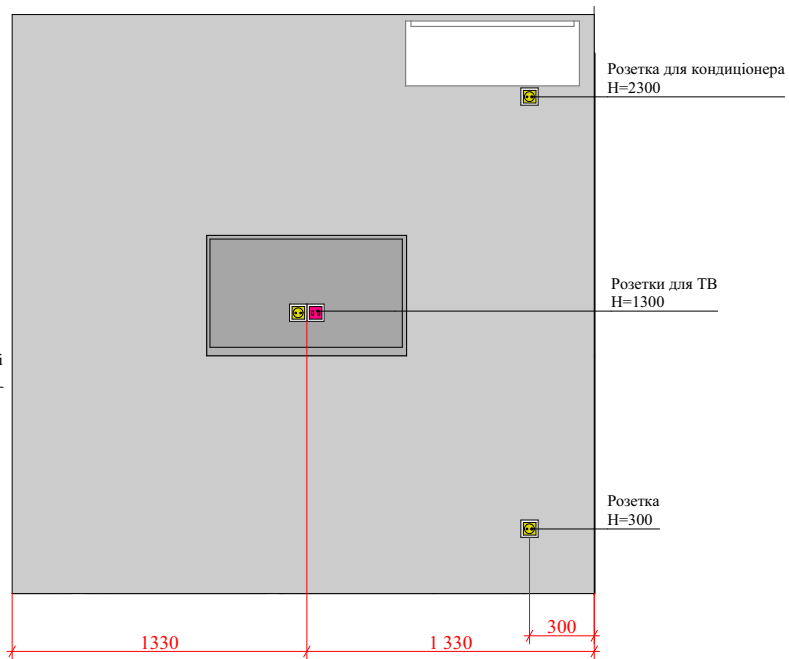
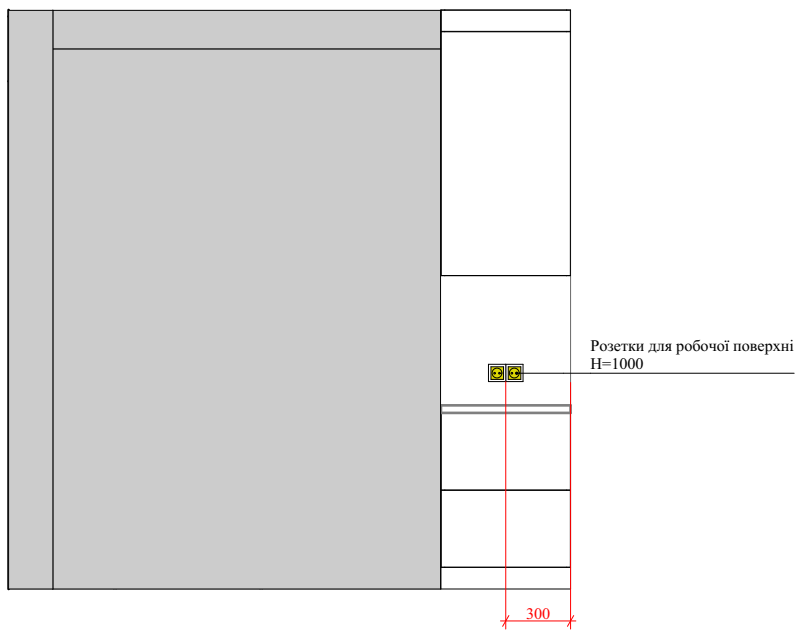
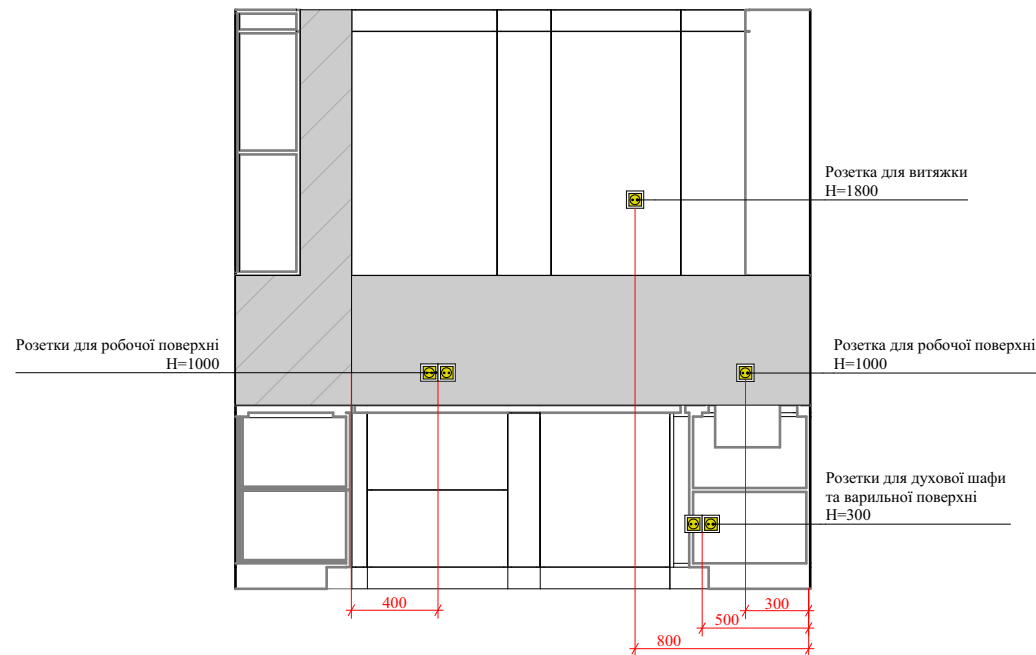
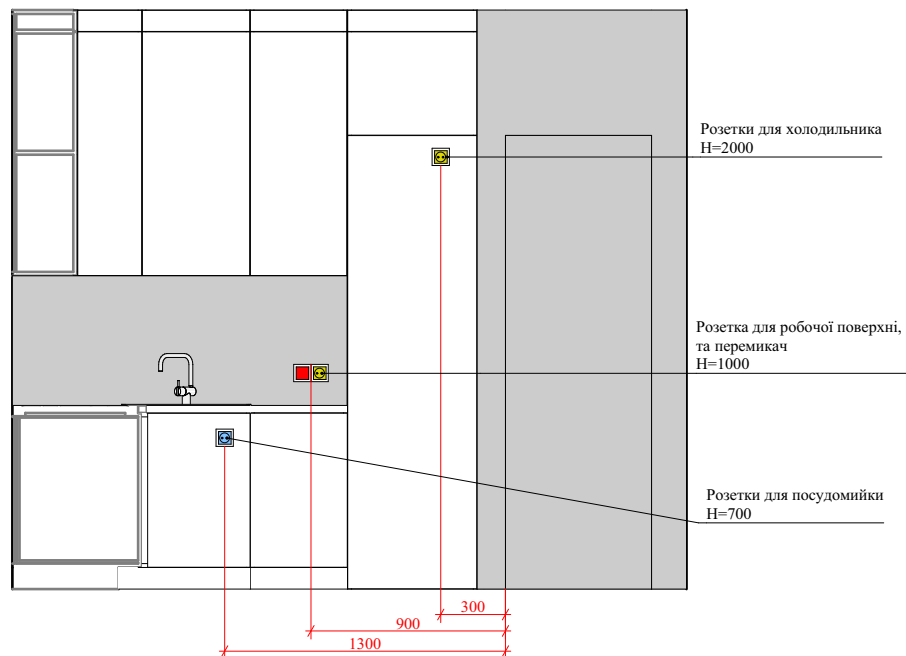


Умовні позначення		
Вигляд 2D-плану	Ідентифікатор елемента	К-сть
	Інтернет розетка	4
	Перемикач двоклавішний	7
	Перемикач одноклавішний	7
	Розетка	33
	Розетка водонепроникна	3
Умовні позначення		
Вигляд 2D-плану	Індифікатор елемента	К-сть, шт.
	Бра	2
	Вивід для LED стрічки	5
	Люстра	2
	Точковий світильник	28
	Трековий світильник	2
	Умовне позначення LED стрічки	16,3 м.п.
Експлікація		
№	Назва приміщення	Площа
1	Коридор	6,68
2	Гардеробна	1,74
3	Спальня 1	11,01
4	Лоджія 1	5,58
5	Спальня 2	17,66
6	Лоджія 2	4,12
7	Кухня	12,10
8	Сан.вузол 1	3,82
9	Сан.вузол 2	1,37
Загальна площа		64,08

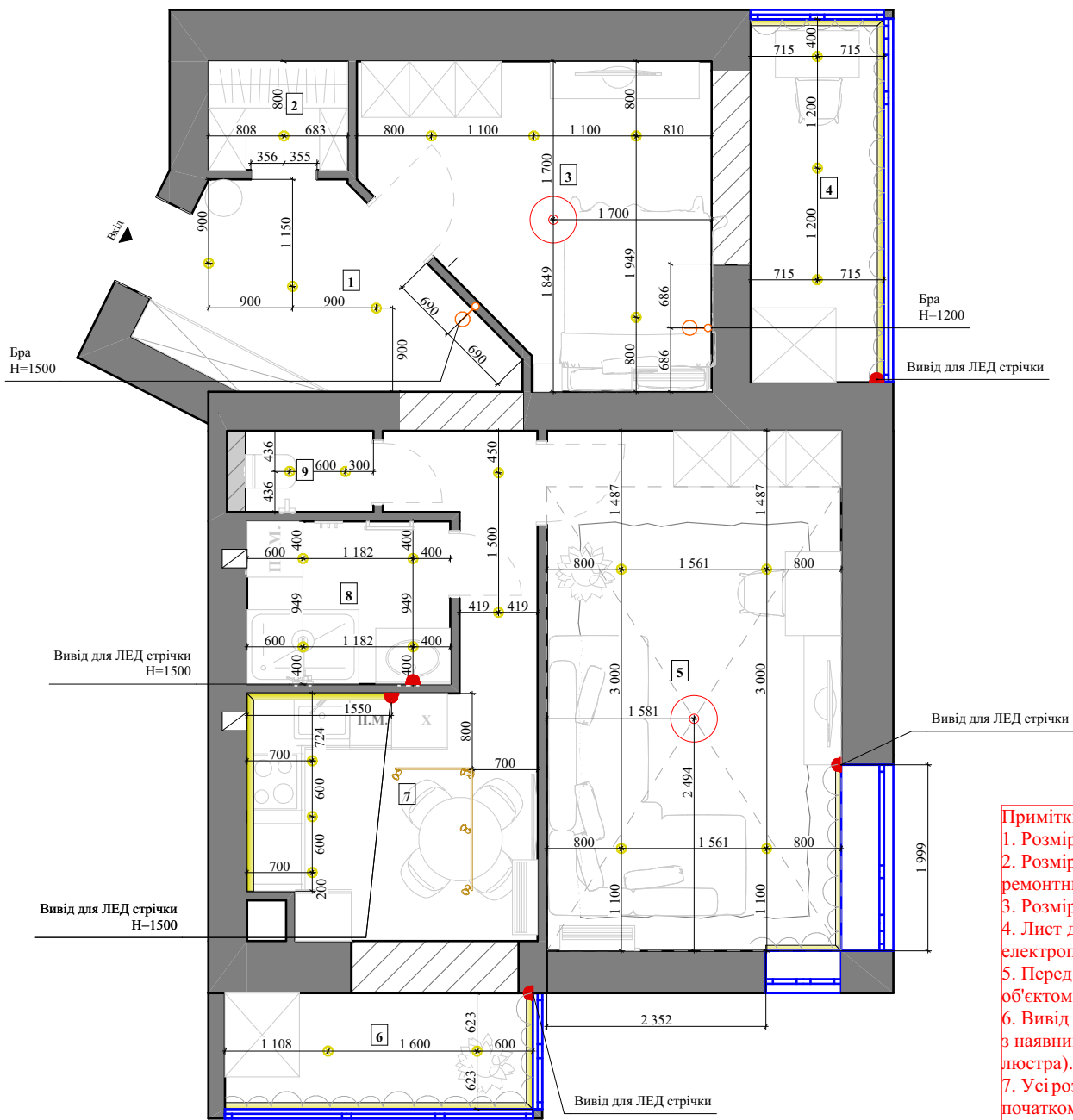
Примітки:

1. Розміри подані умовно.
2. Розміри та висоти подані не враховуючи ремонтних робіт.
3. Розміри подані в міліметрах.
4. Лист дивитись разом з листом меблів, електроприладів та розеток.
5. Перед початком робіт розміри звірити з об'єктом.
6. Вивід для кожного електроприладу звірити з наявним приладом (точковий світильник, підвісний світильник).
7. Усі розміри та прив'язки перевірити перед початком ремонтних робіт.
8. Лист дивитись разом з листом візуалізацій.
9. Вимикачі розташовані на висота Н=900мм, якщо не вказана інша висота.

СХЕМАТИЧНЕ ЗОБРАЖЕННЯ РОЗЕТОК ТА ПЕРЕМИКАЧІВ НА КУХНІ



ПЛАН РОЗМІЩЕННЯ ОСВІТЛЮВАЛЬНИХ ПРИЛАДІВ

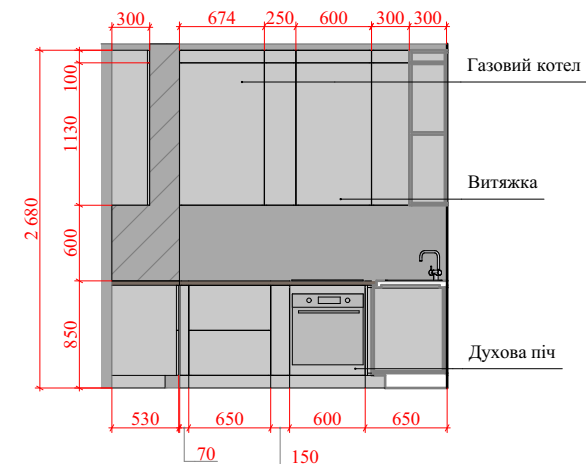
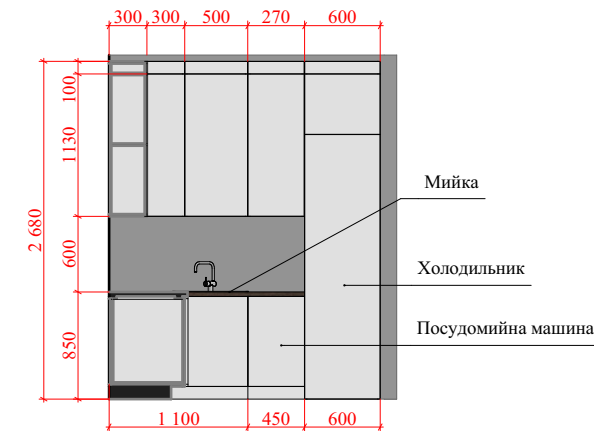
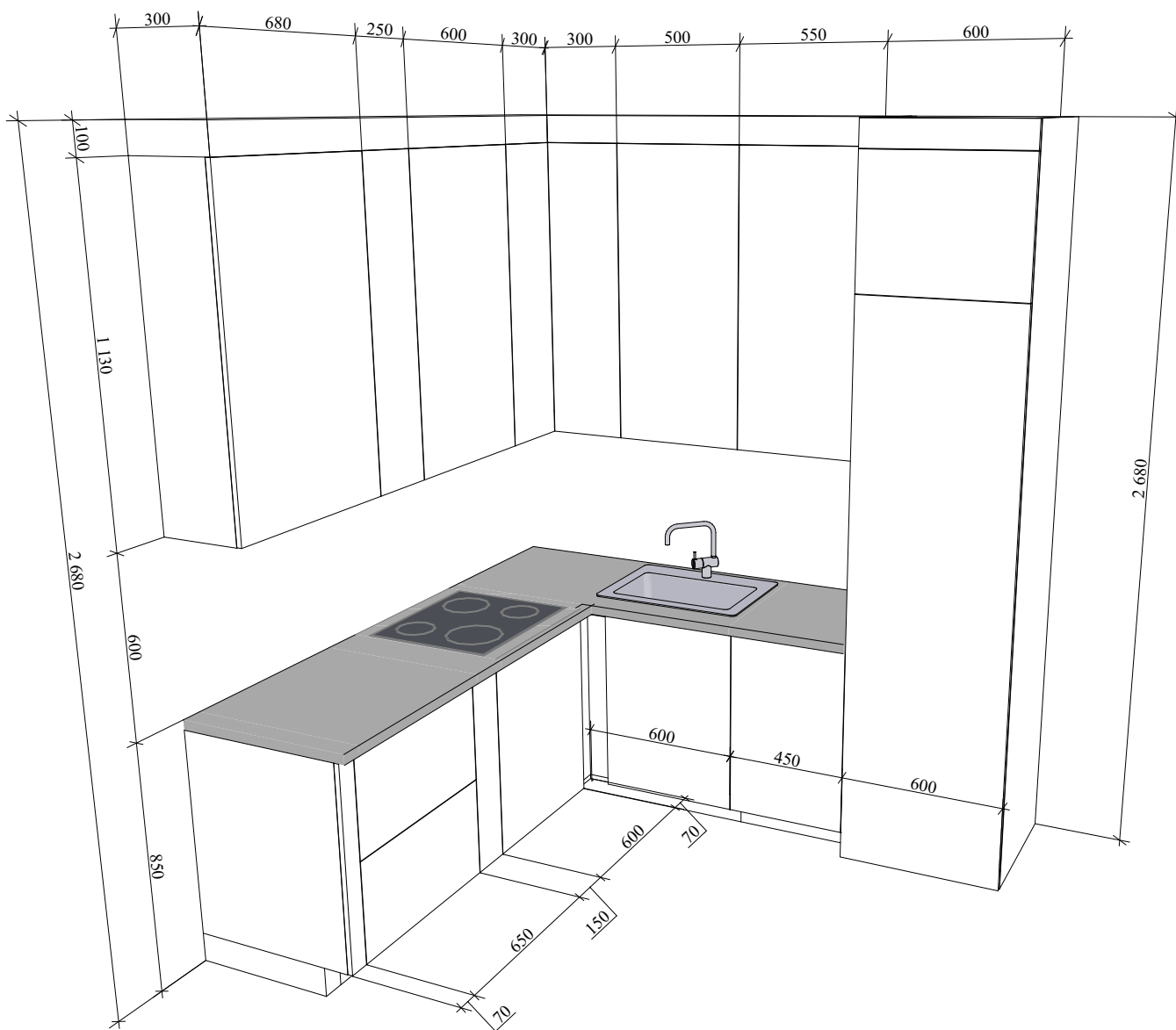


Умовні позначення		
Вигляд 2D-плану	Індифікатор елемента	К-сть, шт.
	Бра	2
	Вивід для ЛЕД стрічки	5
	Люстра	2
	Точковий світильник	28
	Трековий світильник	2
	Умовне позначення ЛЕД стрічки	16,3 м.п.

Експлікація		
№	Назва приміщення	Площа
1	Коридор	6,68
2	Гардеробна	1,74
3	Спальня 1	11,01
4	Лоджія 1	5,58
5	Спальня 2	17,66
6	Лоджія 2	4,12
7	Кухня	12,10
8	Сан.вузол 1	3,82
9	Сан.вузол 2	1,37
Загальна площа		64,08

Примітки:
 1. Розміри подані умовно.
 2. Розміри та висоти подані не враховуючи ремонтних робіт.
 3. Розміри подані в міліметрах.
 4. Лист дивитись разом з листом меблів, електроприладів та розеток.
 5. Перед початком робіт розміри зверити з об'єктом.
 6. Вивід для кожного електроприладу зверити з наявним приладом (точковий світильник, люстра).
 7. Усі розміри та прив'язки перевірити перед початком ремонтних робіт.
 8. Лист дивитись разом з листом візуалізацій.
 9. Вимикачі розташовані на висота Н=900мм, якщо не вказана інша висота.

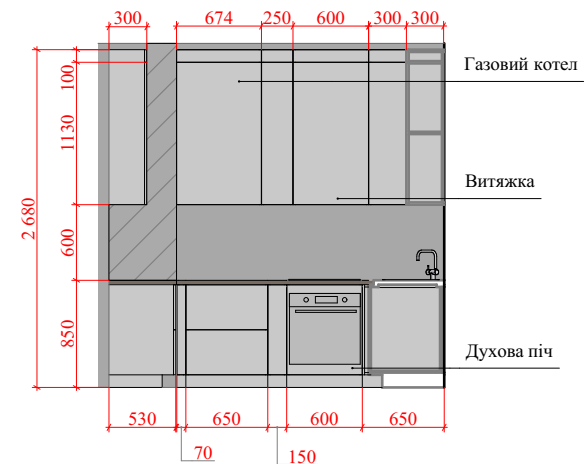
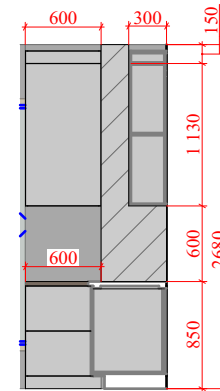
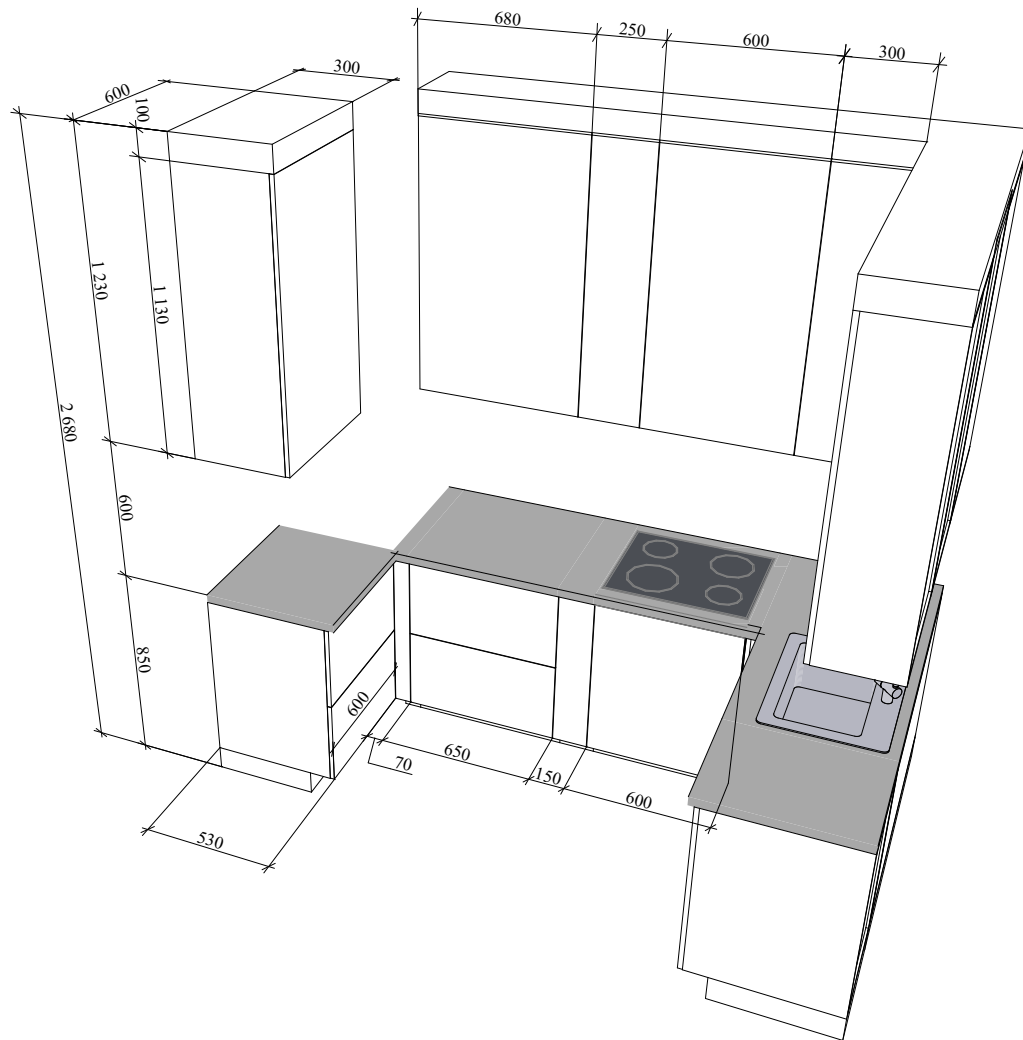
СХЕМАТИЧНЕ ЗОБРАЖЕННЯ МЕБЛІВ В КУХНІ



Примітки:

1. Розміри подані умовно.
2. Розміри та висоти подані не враховуючи ремонтних робіт.
3. Розміри подані в міліметрах.
4. Меблярі виготовляють меблі на основі власних замірів.
5. Наповнення, матеріал фасаду та фкнітуру обирати при замовленні меблів.
6. Лист дивитись разом з листом візуалізацій.
7. Враховувати матеріал виконання стелі.

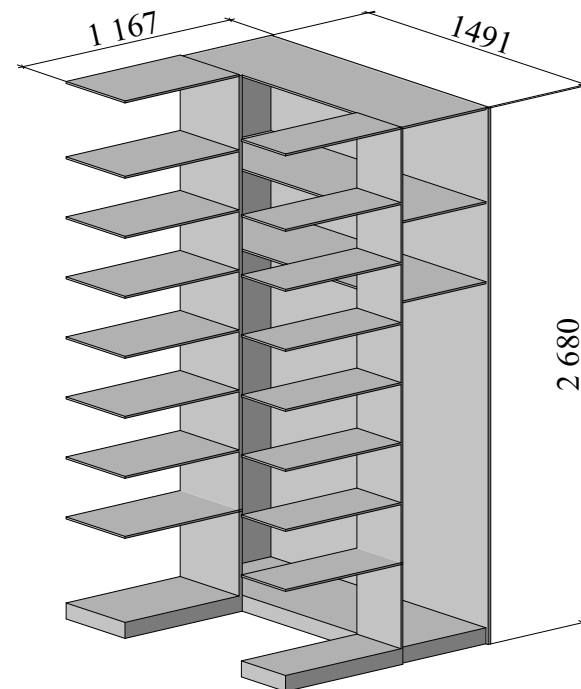
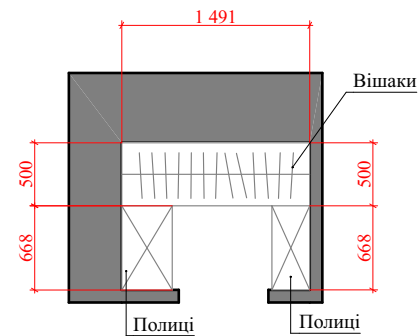
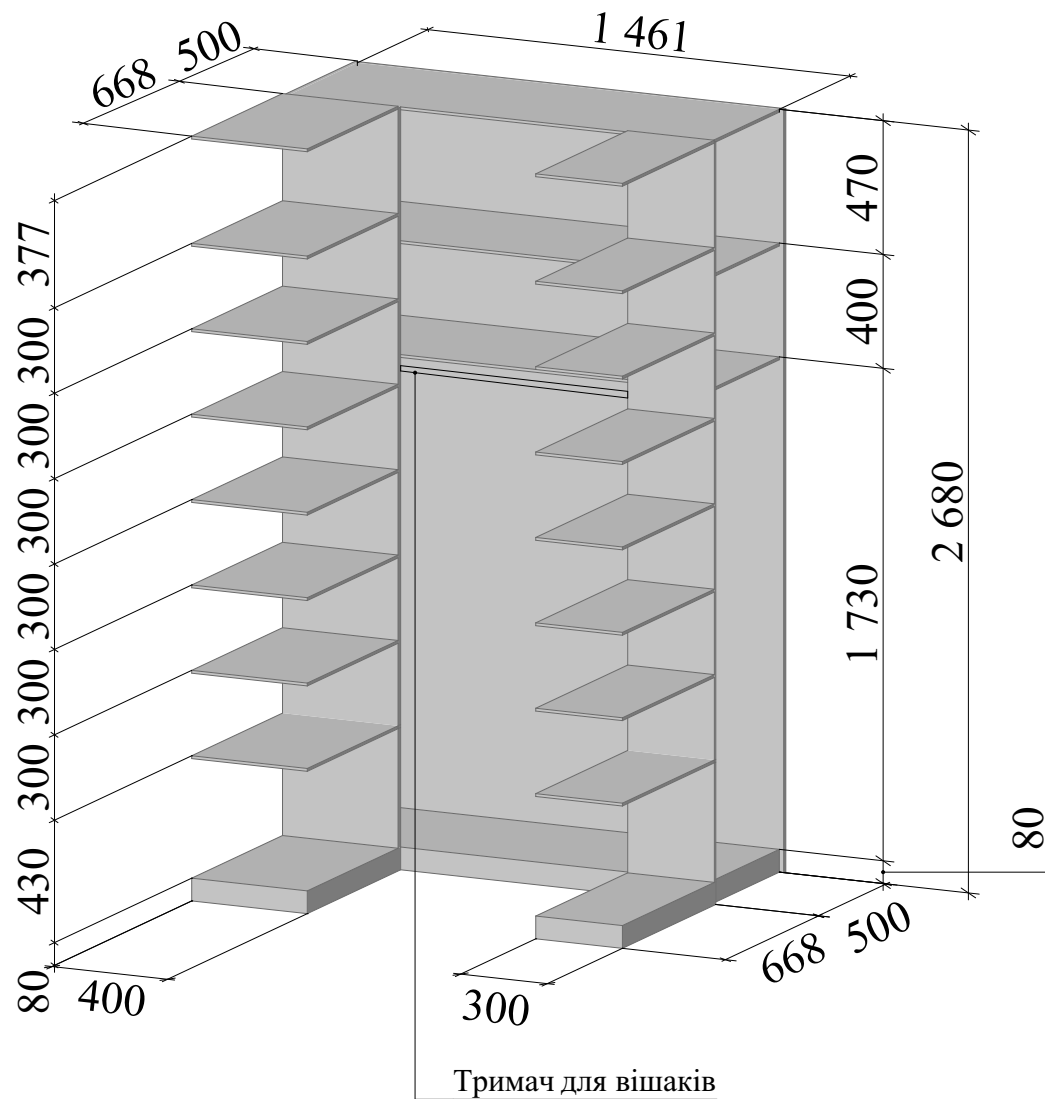
СХЕМАТИЧНЕ ЗОБРАЖЕННЯ МЕБЛІВ В КУХНІ



Примітки:

1. Розміри подані умовно.
2. Розміри та висоти подані не враховуючи ремонтних робіт.
3. Розміри подані в міліметрах.
4. Меблярі виготовляють меблі на основі власних замірів.
5. Наповнення, матеріал фасаду та фкрнітуру обирати при замовленні меблів.
6. Лист дивитись разом з листом візуалізації.
7. Враховувати матеріал виконання стелі.

СХЕМАТИЧНЕ ЗОБРАЖЕННЯ МЕБЛІВ В ГАРДЕРОБНІЙ



Примітки:

1. Розміри подані умовно.
2. Розміри та висоти подані не враховуючи ремонтних робіт.
3. Розміри подані в міліметрах.
4. Меблярі виготовляють меблі на основі власних замірів.
5. Наповнення, матеріал фасаду та фкрнітуру обирати при замовленні меблів.
6. Лист дивитись разом з листом візуалізацій.
7. Враховувати матеріал виконання стелі.