



BRAND OF WINE SHELVES



01

**АНАЛИЗ ВНЕШНЕЙ ТОРГОВЛИ
РЕСПУБЛИКИ БЕЛАРУСЬ СО СТРАНОЙ В
КОТОРУЮ ПЛАНИРУЕТСЯ ЭКСПОРТ**

02

**ХАРАКТЕРИСТИКА ОТРАСЛИ И ПРОДУКТА, ПРОИЗВОДСТВО И
ЭКСПОРТ КОТОРОГО ПЛАНИРУЕТЕ (ОБОСНОВАНИЕ
ЦЕЛЕСООБРАЗНОСТИ ВЫБОРА, УЧИТЫВАЯ ПОТЕНЦИАЛЬНЫЕ
ВОЗМОЖНОСТИ ДЛЯ ЕГО ПРОИЗВОДСТВА В НАШЕЙ СТРАНЕ,
ВКЛЮЧАЯ НАЛИЧИЕ СЫРЬЕВОЙ БАЗЫ)**

03

**АНАЛИЗ СПОРОВ В РАМКАХ ВТО ДАННОЙ СТРАНЫ
(КОЛИЧЕСТВО СПОРОВ КАК ИСТЦА ТАК И
ОТВЕТЧИКА, С КАКИМИ СТРАНАМИ ПО ПОВОДУ
КАКИХ ВОПРОСОВ (СОГЛАШЕНИЙ, ТОВАРОВ)**

04

**ХАРАКТЕРИСТИКА СТРАНЫ В КОТОРУЮ БУДЕТЕ
ОСУЩЕСТВЛЯТЬ ЭКСПОРТ ВАШЕГО ПРОДУКТА;
АНАЛИЗ СТРАНОВОЙ СПЕЦИАЛИЗАЦИИ**

05

**НАЗВАНИЕ КОМПАНИИ И ОБОСНОВАНИЕ ВЫБОРА
ОРГАНИЗАЦИОННО-ПРАВОВОЙ ФОРМЫ (УСТАВ
ИЛИ УЧРЕДИТЕЛЬНЫЙ ДОГОВОР);**

06

*ОЦЕНКА УРОВНЯ СБЫТА И КОНКУРЕНЦИИ,
ХАРАКТЕРИСТИКА ПОТЕНЦИАЛЬНЫХ ПОКУПАТЕЛЕЙ.
ОБОСНОВАНИЕ ЦЕНЫ ВНЕШНЕТОРГОВОЙ СДЕЛКИ,
СОСТАВЛЕНИЕ КОНКУРЕНТНЫХ КАРТ*

07

*ВЫБОР ЗЕХ КОНТРАГЕНТОВ, КОТОРЫМ
БУДЕМ ПОСТАВЛЯТЬ НАШ ТОВАР, ОПИСАТЬ
КАКИМ ОБРАЗОМ НАХОДИЛИ*

08

*СОСТАВЛЕНИЕ ИНФОРМАЦИОННЫХ КАРТ ПО
ТРЁМ КОНТРАГЕНТАМ, ЧЁТКОЕ
ОБОСНОВАНИЕ ВЫБОРА ОДНОГО ИЗ НИХ*

09

*СОСТАВЛЕНИЕ КОММЕРЧЕСКОГО
ПРЕДЛОЖЕНИЯ ДЛЯ ОДНОГО
КОНТРАГЕНТА.*

ПЛАН

**АНАЛИЗ ВНЕШНЕЙ ТОРГОВЛИ
РЕСПУБЛИКИ БЕЛАРУСЬ СО СТРАНОЙ В
КОТОРУЮ ПЛАНИРУЕТСЯ ЭКСПОРТ**



Для Молдовы Беларусь является одним из основных партнеров по закупкам винодельческой и сельскохозяйственной продукции. Молдавский рынок является традиционным для поставок белорусской сельскохозяйственной, автомобильной и коммунальной техники, лифтового оборудования, фармацевтической и молочной продукции.



ВРЕМЕННЫЕ ПРОМЕЖУТКИ



2009 года ОАО «МТЗ»
совместно с молдавской
компанией «АГРОФЕРМОТЕХ»
реализуется проект по сборке в
Молдове садово-
виноградарской модификации
трактора

С конца 2015 г. молдавским
ООО «БАТСТРАКТОР» начата
сборка малогабаритных
тракторов производства ОАО
БЗТДиА в Гагаузии.



В 2012 году ОАО
«УПРАВЛЯЮЩАЯ КОМПАНИЯ
ХОЛДИНГА «БЕЛКОММУНМАШ»
начата сборка троллейбусов
в г.Кишиневе

В июне 2018 г. в г.Кишиневе
состоялось девятнадцатое
заседание Межправительственной
Белорусско-Молдавской комиссии
по торгово-экономическому
сотрудничеству



ВРЕМЕННЫЕ ПРОМЕЖУТКИ



В 2021 ГОДУ ТОВАРООБОРОТ МЕЖДУ БЕЛАРУСЬЮ И МОЛДОВОЙ СОСТАВИЛ 252,7 МЛН. ДОЛЛАРОВ США, В Т.Ч. ЭКСПОРТ БЕЛОРУССКИХ ТОВАРОВ - 180,7 МЛН. ДОЛЛАРОВ.



В НОЯБРЕ 2021 Г. СП ТД «МТЗ-ЛИДЕР» ПО ЛИЦЕНЗИИ И ТЕХНИЧЕСКОЙ ПОДДЕРЖКЕ ОАО «МТЗ» ОТКРЫТО НОВОЕ СОВМЕСТНОЕ ПРОИЗВОДСТВО ТРАКТОРОВ СРЕДНЕЙ И ПОВЫШЕННОЙ МОЩНОСТИ В Г.КОМРАТ (ГАГАУЗИЯ).

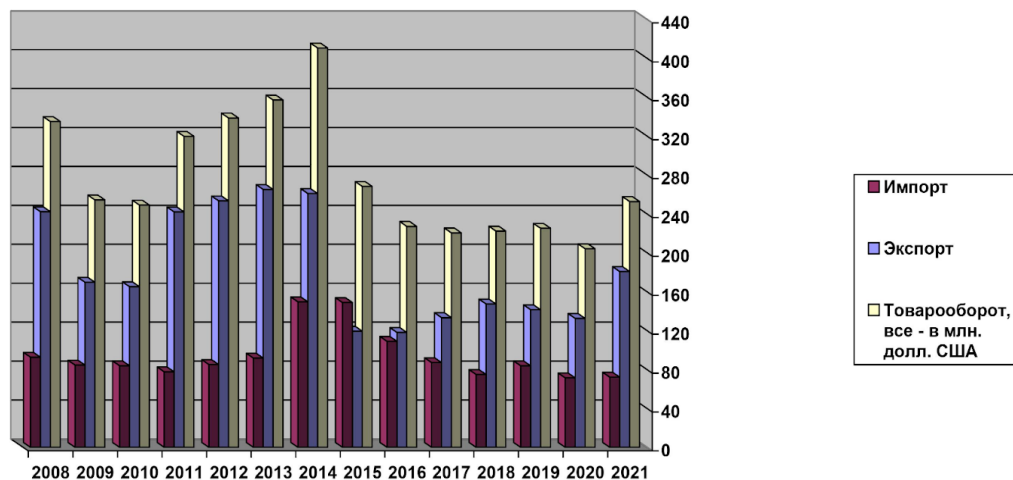


В 2021 ГОДУ В ЭКОНОМИКУ БЕЛАРУСИ ПРИВЛЕЧЕНО ПРЯМЫХ ИНВЕСТИЦИЙ ИЗ МОЛДОВЫ НА СУММУ 699,2 ТЫС. ДОЛЛАРОВ США (598,8 ТЫС. ДОЛЛАРОВ ЗА 2020 ГОД).



ЭКСПОРТ БЕЛОРУССКИХ УСЛУГ В МОЛДОВУ В 2021 ГОДУ СОСТАВИЛ 8 МЛН. ДОЛЛАРОВ ИЛИ 84,9 ПРОЦЕНТА К АНАЛОГИЧНОМУ ПЕРИОДУ 2020 ГОДА. ИМПОРТ УСЛУГ - 6 МЛН. ДОЛЛАРОВ (115,4 ПРОЦЕНТА). САЛЬДО ПОЛОЖИТЕЛЬНОЕ 2 МЛН. ДОЛЛАРОВ.

ДИНАМИКА ТОРГОВО-ЭКОНОМИЧЕСКОГО СОТРУДНИЧЕСТВА МЕЖДУ РЕСПУБЛИКОЙ БЕЛАРУСЬ И РЕСПУБЛИКОЙ МОЛДОВА (2008-2021 Г)



**ЭКСПОРТ ВАЖНЕЙШИХ ТОВАРОВ ИЗ
РЕСПУБЛИКИ БЕЛАРУСЬ В РЕСПУБЛИКУ
МОЛДОВА В 2020-2021 Г.**

тыс. долларов

Товар	2020	2021
Специфические товары	44 675,6	65 728,4
Лесоматериалы продольно-распиленные	8 565,7	8 898,7
Лекарственные средства, расфасованные	3 275,6	5 149,4
Плиты древесно-волоконистые	4 105,4	4 508,5
Плиты, листы, пленка из пластмасс непористые	2 394,0	4 022,1
Стекло полированное	1 571,0	3 471,3
Тара пластмассовая	2 359,2	3 078,6
Плитка керамическая неглазурованная	2 735,7	2 753,2
Сыры и творог	2 023,4	2 720,9
Молоко и сливки сгущенные и сухие	2 602,9	2 594,4

**ИМПОРТ ВАЖНЕЙШИХ ТОВАРОВ ИЗ
РЕСПУБЛИКИ МОЛДОВА В РЕСПУБЛИКУ
БЕЛАРУСЬ В 2020-2021 Г.**

тыс. долларов

Товар	2020	2021
Вина виноградные натуральные, включая сусло	22 948,2	20 777,1
Крепкие спиртные напитки	13 365,1	14 811,0
Кукуруза	6 164,8	5 096,7
Абрикосы, вишня, черешня, персики, сливы и терн, свежие	4 080,3	4 912,7
Виноград, свежий или сушеный	1 873,0	4 022,6
Овощи прочие, приготовленные или консервированные без уксуса	3 892,7	2 077,2
Ковры и напольные покрытия тканые	2 561,5	1 720,8
Гипс, ангидрит	1 678,3	1 836,5
Прутки из нелегированной стали горячекатаные прочие	547,3	1 577,9
Приборы и устройства для автоматического регулирования и управления	1 337,5	2 265,2

ВЫВОД:

**СЕЙЧАС НЕТ СПЕЦИФИЧЕСКИХ САНКЦИЙ
НА ЭКСПОРТ БЕЛОРУССКИХ ТОВАРОВ В
РЕСПУБЛИКУ МОЛДОВУ. ОДНАКО,
БЕЛАРУСЬ ПОДВЕРГАЕТСЯ ОБЩИМ
САНКЦИЯМ СО СТОРОНЫ
ЕВРОПЕЙСКОГО СОЮЗА, КОТОРЫЕ
МОГУТ ЗАТРОНУТЬ НЕКОТОРЫЕ ВИДЫ
ТОВАРОВ И УСЛУГ, СВЯЗАННЫХ С
БЕЛАРУСЬЮ.**



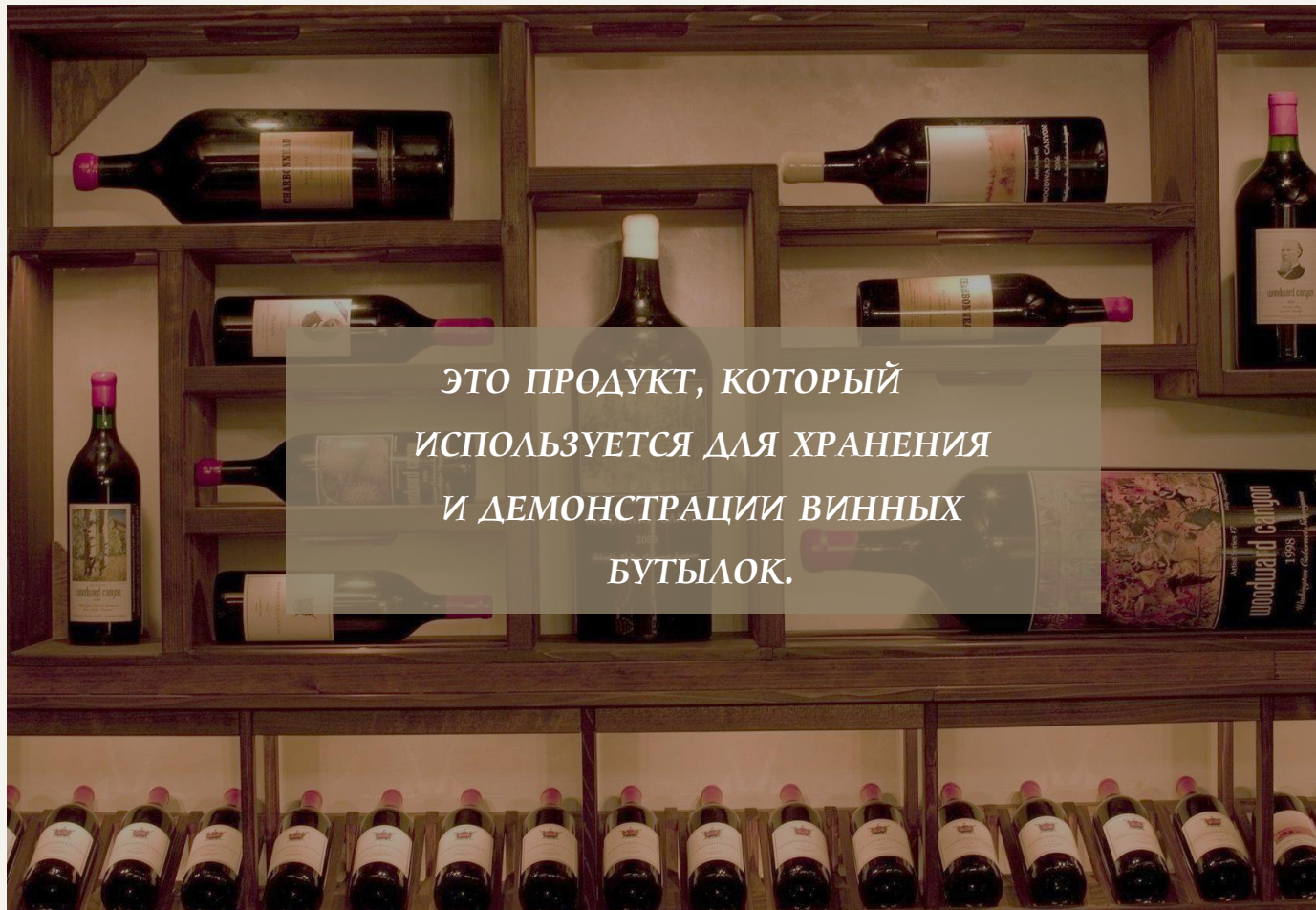
ВЫВОД:

КРОМЕ ТОГО, БЕЛАРУСЬ ТАКЖЕ ПОПАДАЕТ ПОД САНКЦИИ США, КАНАДЫ И ВЕЛИКОБРИТАНИИ, КОТОРЫЕ ВКЛЮЧАЮТ ЗАПРЕТ НА ВЪЕЗД И ЗАМОРОЗКУ АКТИВОВ БЕЛОРУССКИХ ЧИНОВНИКОВ, СИЛОВИКОВ И УЧРЕЖДЕНИЙ. ЭТО МОЖЕТ ЗАТРУДНИТЬ БИЗНЕС-КОНТАКТЫ И ТРАНЗИТНЫЕ ОПЕРАЦИИ ЧЕРЕЗ ЭТИ СТРАНЫ. В ЦЕЛОМ, СИТУАЦИЯ С САНКЦИЯМИ ПРОТИВ БЕЛАРУСИ ДИНАМИЧНА И МОЖЕТ МЕНЯТЬСЯ В ЗАВИСИМОСТИ ОТ ПОЛИТИЧЕСКИХ ОБСТОЯТЕЛЬСТВ.



**ХАРАКТЕРИСТИКА ОТРАСЛИ И ПРОДУКТА,
ПРОИЗВОДСТВО И ЭКСПОРТ КОТОРОГО ПЛАНИРУЕТЕ
(ОБОСНОВАНИЕ ЦЕЛЕСООБРАЗНОСТИ ВЫБОРА,
УЧИТЫВАЯ ПОТЕНЦИАЛЬНЫЕ ВОЗМОЖНОСТИ ДЛЯ
ЕГО ПРОИЗВОДСТВА В НАШЕЙ СТРАНЕ, ВКЛЮЧАЯ
НАЛИЧИЕ СЫРЬЕВОЙ БАЗЫ)**





*ЭТО ПРОДУКТ, КОТОРЫЙ
ИСПОЛЬЗУЕТСЯ ДЛЯ ХРАНЕНИЯ
И ДЕМОНСТРАЦИИ ВИННЫХ
БУТЫЛОК.*

Wine shelf

The wine shelf industry in Belarus is promising, as it has a number of advantages:

НАЛИЧИЕ СЫРЬЕВОЙ БАЗЫ

ДЛЯ ИЗГОТОВЛЕНИЯ ВИННЫХ ПОЛОК МОЖНО ИСПОЛЬЗОВАТЬ ДЕРЕВО, МЕТАЛЛ, ПЛАСТИК, СТЕКЛО И ДРУГИЕ МАТЕРИАЛЫ, КОТОРЫЕ ДОСТУПНЫ НА ВНУТРЕННЕМ РЫНКЕ ИЛИ МОГУТ БЫТЬ ИМПОРТИРОВАНЫ ПО РАЗУМНЫМ ЦЕНАМ.

СПРОС НА ПРОДУКТ

В БЕЛАРУСИ РАСТЕТ ИНТЕРЕС К ВИНОДЕЛИЮ И ВИННОЙ КУЛЬТУРЕ, А ТАКЖЕ К СОБИРАНИЮ И ДЕГУСТАЦИИ ВИН РАЗНЫХ СОРТОВ И РЕГИОНОВ. ПО ДАННЫМ НАЦИОНАЛЬНОГО СТАТИСТИЧЕСКОГО КОМИТЕТА, В 2020 ГОДУ ПОТРЕБЛЕНИЕ ВИНА В БЕЛАРУСИ СОСТАВИЛО 8,4 ЛИТРА НА ДУШУ НАСЕЛЕНИЯ, ЧТО НА 6,3% БОЛЬШЕ, ЧЕМ В 2019 ГОДУ.

ВОЗМОЖНОСТЬ ЭКСПОРТА

ОСОБЕННО ПЕРСПЕКТИВНЫМИ РЫНКАМИ ЯВЛЯЮТСЯ СТРАНЫ ЕВРОПЕЙСКОГО СОЮЗА, ГДЕ ВИНО ЯВЛЯЕТСЯ ТРАДИЦИОННЫМ И ПОПУЛЯРНЫМ НАПИТКОМ. ПО ДАННЫМ ЕВРОСТАТА, В 2019 ГОДУ СРЕДНЕЕ ПОТРЕБЛЕНИЕ ВИНА В ЕС СОСТАВИЛО 24,8 ЛИТРА НА ДУШУ НАСЕЛЕНИЯ. ОКОЛО 8% ПРОЦЕНТОВ ЭКСПОРТА ЗАНИМАЕТ ЭКСПОРТ ВИН, ЧТО В АБСОЛЮТНОМ ЗНАЧЕНИИ СОСТАВЛЯЕТ ПРИБЛИЗИТЕЛЬНО 160 000 000 \$

РЫНОЧНЫЙ СПРОС:

РАСТУЩИЙ ИНТЕРЕС К ВИНУ И УВЕЛИЧЕНИЕ ЧИСЛА ЛЮДЕЙ, УВЛЕЧЕННЫХ СОБИРАТЕЛЬСТВОМ ВИН, СПОСОБСТВУЮТ СПРОСУ НА КАЧЕСТВЕННЫЕ И ЭСТЕТИЧНЫЕ ПОЛКИ ДЛЯ ХРАНЕНИЯ ВИННЫХ БУТЫЛОК.

КОНКУРЕНТНАЯ СРЕДА:

СУЩЕСТВУЕТ НЕСКОЛЬКО ПРОИЗВОДИТЕЛЕЙ, ПРЕДЛАГАЮЩИХ ШИРОКИЙ СПЕКТР ДИЗАЙНОВ И МАТЕРИАЛОВ ДЛЯ ВИННЫХ ПОЛОК. ОДНАКО, ИННОВАЦИОННЫЕ РЕШЕНИЯ, ВЫСОКОЕ КАЧЕСТВО И УНИКАЛЬНЫЙ ДИЗАЙН МОГУТ ВЫДЕЛИТЬ БРЕНД НА ФОНЕ КОНКУРЕНТОВ.

ТРЕБОВАНИЯ К КАЧЕСТВУ:

ВАЖНЫМИ ХАРАКТЕРИСТИКАМИ ЯВЛЯЮТСЯ НАДЕЖНОСТЬ, ПРОЧНОСТЬ И ЭСТЕТИЧНОСТЬ ПОЛОК ДЛЯ ВИНА, СПОСОБНОСТЬ УДЕРЖИВАТЬ БУТЫЛКИ РАЗЛИЧНЫХ РАЗМЕРОВ И ФОРМ.

Characteristics of the industry:

PRODUCTION AND EXPORT:



ПРОИЗВОДСТВО:

ПРОИЗВОДСТВО ПОЛОК ДЛЯ ВИНА ВКЛЮЧАЕТ В СЕБЯ ИСПОЛЬЗОВАНИЕ РАЗЛИЧНЫХ МАТЕРИАЛОВ - ОТ ДЕРЕВА ДО МЕТАЛЛА ИЛИ СТЕКЛА. ЭТО ТРЕБУЕТ ТОЧНОЙ ОБРАБОТКИ МАТЕРИАЛОВ И ДИЗАЙНЕРСКОЙ ПРОРАБОТКИ КОНСТРУКЦИИ ПОЛКИ.



ЭКСПОРТ:

ВИННЫЕ ПОЛКИ МОГУТ ИМЕТЬ ЗНАЧИТЕЛЬНЫЙ СПРОС НА ВНЕШНИХ РЫНКАХ. ЭКСПОРТ ПРЕДПОЛАГАЕТ РАЗВИТИЕ СЕТИ ПОСТАВОК В СТРАНЫ, ГДЕ ВЫСОКО ЦЕНИТСЯ КУЛЬТУРА ВИНА И ВИНОДЕЛИЕ.

Justification of the feasibility of production:

ПОВЫШЕНИЕ ВНУТРЕННЕГО СПРОСА:

**С УВЕЛИЧЕНИЕМ ИНТЕРЕСА К
ВИННОЙ КУЛЬТУРЕ В НАШЕЙ
СТРАНЕ, РОСТ СПРОСА НА ВИННЫЕ
ПОЛКИ ПРЕДСТАВЛЯЕТСЯ
ПЕРСПЕКТИВНЫМ.**

СЫРЬЕВАЯ БАЗА:

**НАЛИЧИЕ СЫРЬЯ ДЛЯ
ИЗГОТОВЛЕНИЯ, ТАКОГО КАК
ДРЕВЕСИНА ВЫСОКОГО КАЧЕСТВА
ИЛИ МЕТАЛЛУРГИЧЕСКАЯ
ПРОДУКЦИЯ, БУДЕТ ОБЕСПЕЧИВАТЬ
СТАБИЛЬНОЕ ПРОИЗВОДСТВО.**

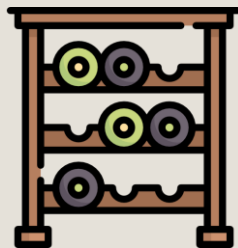
ЭКОНОМИЧЕСКАЯ ВЫГОДА:

**ПРОИЗВОДСТВО ВНУТРИ СТРАНЫ
МОЖЕТ УМЕНЬШИТЬ ИЗДЕРЖКИ
НА ТРАНСПОРТИРОВКУ И
ТАМОЖЕННЫЕ ПЛАТЕЖИ ПРИ
ЭКСПОРТЕ.**

РАЗВИТИЕ ИНДУСТРИИ:

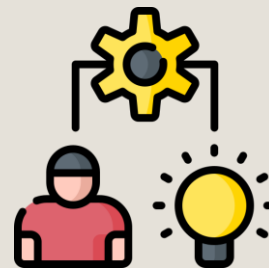
**СОЗДАНИЕ НОВЫХ РАБОЧИХ МЕСТ,
РАЗВИТИЕ ТЕХНОЛОГИЙ И ИННОВАЦИЙ В
ОБЛАСТИ ПРОИЗВОДСТВА ИНТЕРЬЕРНЫХ
РЕШЕНИЙ СПОСОБСТВУЕТ РАЗВИТИЮ
ЭКОНОМИКИ.**

IN ADDITION TO WHAT HAS ALREADY BEEN SAID, YOU CAN ADD THE FOLLOWING:



Преимущества винной полки для потребителя:

Винная полка позволяет поддерживать оптимальную температуру, влажность, освещение и положение бутылок, что влияет на вкус и аромат вина. Кроме того, винная полка может быть индивидуально подобрана под размер, форму и стиль помещения, где она будет располагаться, а также под количество и виды вин, которые будут храниться на ней.



Тенденции и перспективы развития отрасли:

Отрасль производства винных полок в Беларуси имеет потенциал для дальнейшего роста и модернизации. Среди современных тенденций можно выделить следующие: использование новых материалов и технологий, например, светодиодной подсветки, датчиков температуры и влажности, сенсорных экранов и т.д.;

Преобладающая порода	Площадь, тыс. га	
1. Всего основных лесообразующих пород	7 440,8	99,4%
1.1 Хвойные	4 380,5	58,5%
1.1.1 Сосна	3 665,5	49,0%
1.1.2 Ель	713,3	9,5%
1.2 Твердолиственные	294,9	3,9%
1.2.1 Дуб	251,0	3,4%
1.2.2 Другие	43,9	0,6%
1.3 Мягколиственные	2 765,4	37,0%
1.3.1 Береза	1 741,2	23,3%
1.3.2 Осина	196,4	2,6%
1.3.3 Ольха черная	650,9	8,7%
1.3.4 Ольха серая	155,3	2,1%
1.3.5 Другие	21,6	0,3%
2. Прочие	0,1	0,0%
3. Кустарники	42,0	0,6%
ВСЕГО	7 482,9	100%

THE FORESTRY INDUSTRY OF BELARUS

WOODWORKING INDUSTRY

Леса Беларуси



Покрытыя
лесам землі -
8,3 млн га
(0,88 га на
человека)



Общий запас
лесных
насаждений -
1,8
млрд куб.м



Средний
возраст
насаждений -
56 лет

Лесной фонд Беларуси -
более **9,6** млн га*

От общей площади лесного фонда:

61% эксплуатационные
леса



39%
защитные,
природоохранные,
рекреационно-
оздоровительные
леса

Лесистость от общей
территории страны **39,9%**

Лесистость по областям (в процентах от общей территории региона):

Наибольшая лесистость в
Росском районе - 71,3%

46,6%

Гомельская

41,3%

Витебская

38,4%

Минская

38,4%

Могилевская

36,4%

Брестская

35,7%

Гродненская



Лесовосстановление в Беларуси**:

в питомниках лесхозов*** выращено почти 375 млн шт. стандартного посадочного материала, в том числе 21,4 млн с закрытой корневой системой;

площадь лесовосстановления и лесовозведения - 49,2 тыс. га;

семенами древесных и кустарниковых пород в питомниках было засеяно 180,5 га, из них улучшенными семенами - 51 га.

Источник: Министерство лесного хозяйства,
Национальный статистический комитет

*Данные 2019 года.

**Данные 2020 года.

***78 постоянных питомников в системе Минлесхоза.

© Инфографика BELTA

**АНАЛИЗ СПОРОВ В РАМКАХ ВТО
ДАННОЙ СТРАНЫ (КОЛИЧЕСТВО
СПОРОВ КАК ИСТЦА ТАК И
ОТВЕТЧИКА, С КАКИМИ
СТРАНАМИ ПО ПОВОДУ КАКИХ
ВОПРОСОВ (СОГЛАШЕНИЙ,
ТОВАРОВ)**



WTO OMC

ANALYSIS OF DISPUTES WITHIN THE WTO



**МОЛДОВА ЯВЛЯЕТСЯ
ЧЛЕНОМ ВТО С 2001
ГОДА.**

ANALYSIS OF DISPUTES WITHIN THE WTO



**МОЛДОВА УЧАСТВОВАЛА В ДВУХ
СПОРАХ В РАМКАХ ВТО: ОДИН РАЗ
В КАЧЕСТВЕ ИСТЦА И ОДИН РАЗ В
КАЧЕСТВЕ ОТВЕТЧИКА.**

ANALYSIS OF DISPUTES WITHIN THE WTO



**СПОР В КАЧЕСТВЕ ИСТЦА БЫЛ ПРОТИВ
УКРАИНЫ ПО ПОВОДУ ОГРАНИЧЕНИЙ НА
ИМПОРТ МЯСА И МЯСНЫХ ПРОДУКТОВ ИЗ
МОЛДОВЫ. СПОР БЫЛ ВОЗБУЖДЕН В 2006
ГОДУ И ЗАВЕРШИЛСЯ В 2008 ГОДУ МИРОВЫМ
СОГЛАШЕНИЕМ.**

ANALYSIS OF DISPUTES WITHIN THE WTO



**СПОР В КАЧЕСТВЕ ОТВЕТЧИКА БЫЛ ПРОТИВ
ЕВРОПЕЙСКОГО СОЮЗА ПО ПОВОДУ
АНТИДЕМПИНГОВЫХ МЕР ПО ИМПОРТУ
СТАЛЬНЫХ ТРУБ ИЗ МОЛДОВЫ. СПОР БЫЛ
ВОЗБУЖДЕН В 2010 ГОДУ И ЗАВЕРШИЛСЯ В 2011
ГОДУ МИРОВЫМ СОГЛАШЕНИЕМ.**

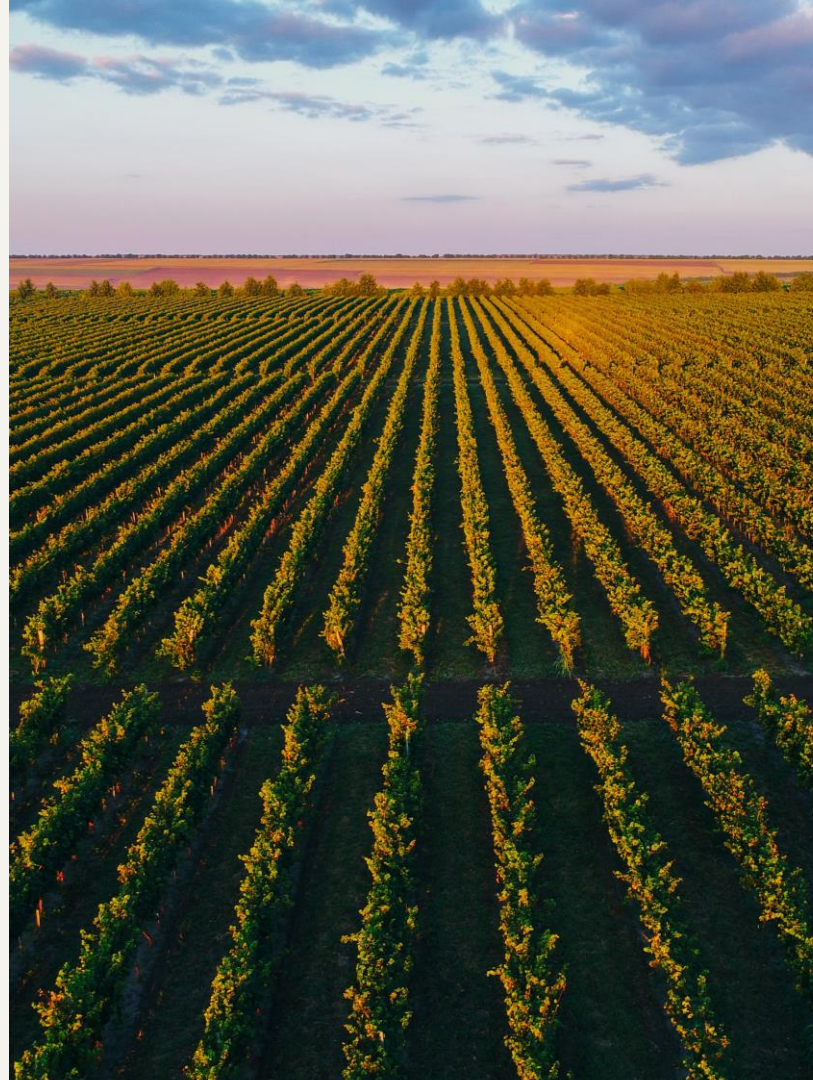
ANALYSIS OF DISPUTES WITHIN THE WTO



**В НАСТОЯЩЕЕ ВРЕМЯ МОЛДОВА НЕ
УЧАСТВУЕТ НИ В ОДНОМ СПОРЕ В
РАМКАХ ВТО.**

04

*ХАРАКТЕРИСТИКА СТРАНЫ В
КОТОРУЮ БУДЕТЕ
ОСУЩЕСТВЛЯТЬ ЭКСПОРТ
ВАШЕГО ПРОДУКТА; АНАЛИЗ
СТРАНОВОЙ СПЕЦИАЛИЗАЦИИ*



MOLDOVA, REPUBLIC OF

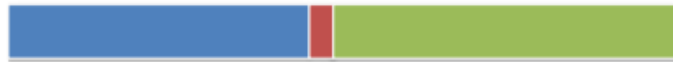
<i>GDP (MILLION CURRENT US\$, 2022)</i>	<i>14 410</i>	<i>RANK IN WORLD TRADE, 2022</i>	<i>EXPORTS</i>	<i>IMPORTS</i>
<i>GDP PER CAPITA (US\$, 2020-2022)</i>	<i>5 105</i>	<i>MERCHANDISE</i>	<i>129</i>	<i>114</i>
<i>CURRENT ACCOUNT BALANCE (% GDP, 2022)</i>	<i>-13.1</i>	<i>EXCLUDING INTRA- EU TRADE</i>	<i>104</i>	<i>89</i>
<i>TRADE PER CAPITA (US\$, 2020-2022)</i>	<i>2388</i>	<i>COMMERCIAL SERVICES</i>	<i>110</i>	<i>137</i>
<i>TRADE (% GDP, 2020-2022)</i>	<i>46.8</i>	<i>EXCLUDING INTRA- EU TRADE</i>	<i>84</i>	<i>111</i>

MERCHANDISE TRADE

<i>Million US\$</i>	Value	Annual percentage change		
	2022	2010-2022	2021	2022
Merchandise exports, f.o.b.	4 335	9	27	38
Merchandise imports, c.i.f.	9 219	8	33	28
Share in world total exports (%)	0.02			2022
				0.04

Breakdown in economy's total exports

By main commodity group, % (2021)



- Agricultural products: 44.9
- Fuels and mining products: 3.6
- Manufactures: 51.5
- Other: 0

By main destination, % (2022)



- European Union: 58.6
- Ukraine: 16.6
- Türkiye: 7
- Russian Federation: 4.4
- Belarus: 1.9
- Other: 11.5

Breakdown in economy's total imports

By main commodity group, % (2021)



- Agricultural products: 15.1
- Fuels and mining products: 14.6
- Manufactures: 68.6
- Other: 1.7

By main origin, % (2022)

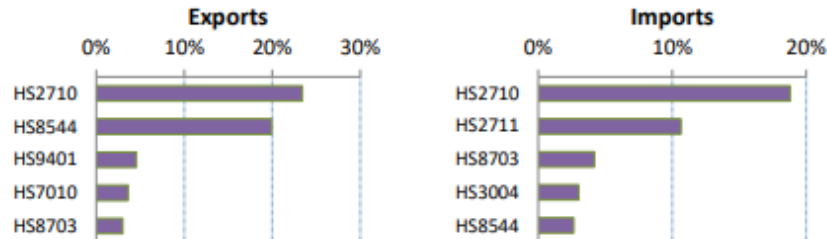


- European Union: 47.3
- Russian Federation: 12.4
- China: 10.3
- Ukraine: 9.3
- Türkiye: 7.2
- Other: 13.5

NON-AGRICULTURAL PRODUCTS

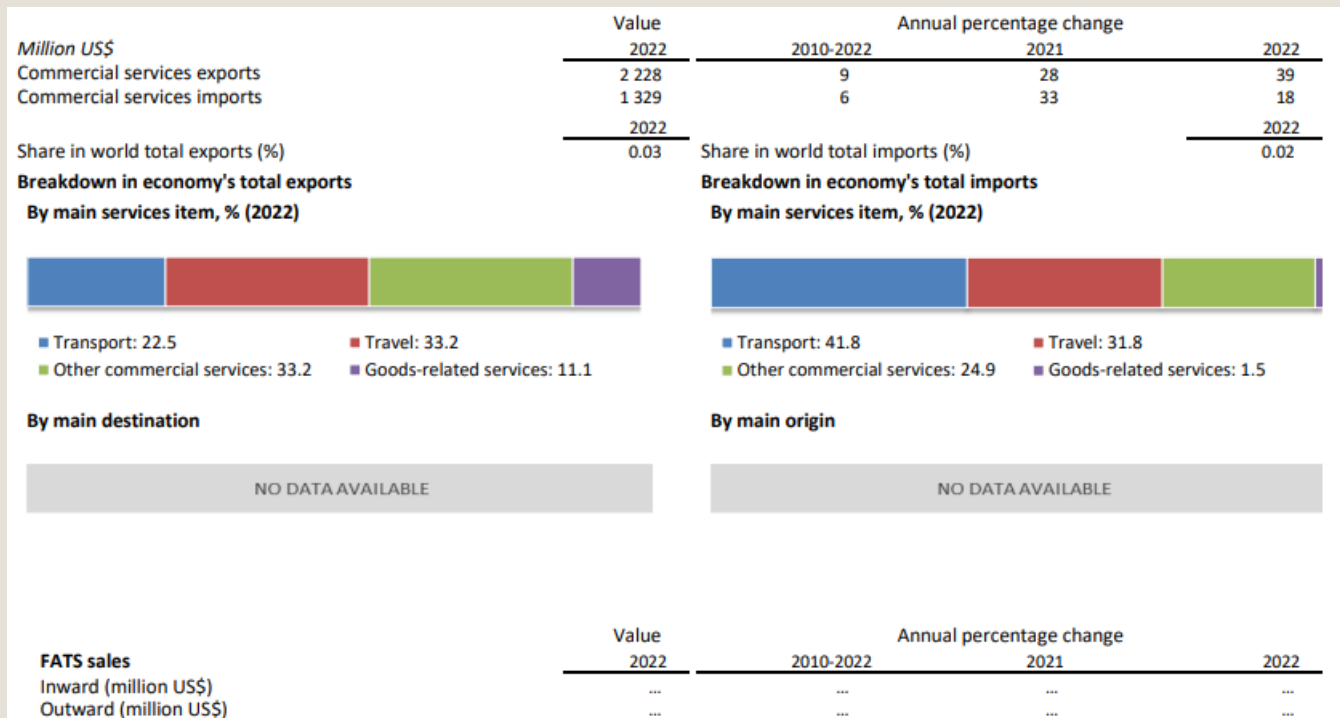
Top exported products (Million US\$)		Value	Top imported products (Million US\$)		Value
		2022			2022
HS2710	Petroleum oils, other than crude	559	HS2710	Petroleum oils, other than crude	1 501
HS8544	Insulated electric conductors	476	HS2711	Petroleum gases	850
HS9401	Seats and parts thereof	109	HS8703	Motor cars for transport of persons	333
HS7010	Carboys, bottles, flasks, jars	86	HS3004	Medicaments in measured doses	241
HS8703	Motor cars for transport of persons	72	HS8544	Insulated electric conductors	212

Share in economy's trade in non-agricultural products



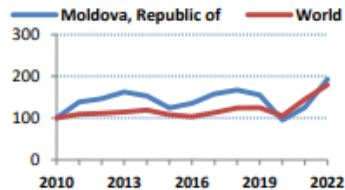
	Value		Annual percentage change	
	2022	2010-2022	2021	2022
Exports	2 388	10	24	40
Imports	7 984	8	40	28

TRADE IN COMMERCIAL SERVICES



TRANSPORT AND TRAVEL

Transport



Transport exports (Index 2010=100)

Million US\$

Exports

Imports

Exports

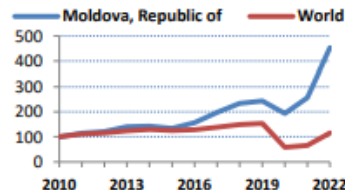
By sea (2022)

By air (2022)

By other (2022)

	Value		Annual percentage change	
	2022	2010-2022	2021	2022
Exports	501	6	32	54
Imports	555	6	38	33
	Value		Share (%)	
Exports				
By sea (2022)	16	3.1	By sea (2022)	121 21.9
By air (2022)	133	26.5	By air (2022)	123 22.1
By other (2022)	340	67.9	By other (2022)	294 52.9

Travel



Travel exports (Index 2010=100)

Million US\$

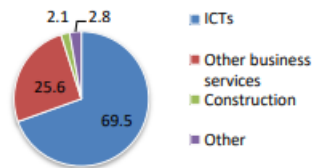
Exports

Imports

	Value		Annual percentage change	
	2022	2010-2022	2021	2022
Exports	740	13	33	77
Imports	423	5	37	17

OTHER COMMERCIAL SERVICES AND GOODS-RELATED SERVICES

Exports of OCS by main item (2022)



Million US\$

	Value	Annual percentage change		
	2022	2010-2022	2021	2022
Other commercial services				
Exports	739	11	35	21
Imports	331	6	22	1
	2022	2010-2022	2021	2022
Goods-related services				
Exports	248	7	4	1
Imports	20	6	43	-14

INDUSTRIAL PROPERTY

Patent applications, 2021

<u>Residents</u>	<u>Non-residents</u>	<u>Total</u>
64	12	76

Trademark applications, 2021

<u>Residents</u>	<u>Non-residents</u>	<u>Total</u>
1 676	3 174	4 850

Industrial design applications, 2021

<u>Residents</u>	<u>Non-residents</u>	<u>Total</u>
60	145	205

AGRICULTURAL PRODUCTS

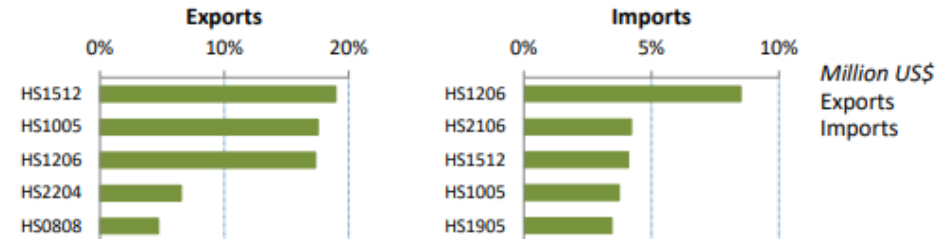
Top exported products (Million US\$)

	<u>Value</u> 2022
HS1512 Sunflower-seed,or cotton oil	368
HS1005 Maize (corn)	340
HS1206 Sunflower seeds	336
HS2204 Wine of fresh grapes	127
HS0808 Apples, pears and quinces, fresh	91

Top imported products (Million US\$)


	<u>Value</u> 2022
HS1206 Sunflower seeds	103
HS2106 Other food preparations	51
HS1512 Sunflower-seed,or cotton oil	50
HS1005 Maize (corn)	45
HS1905 Bread, pastry, other bakers' wares	42

Share in economy's trade in agricultural products



Million US\$

	Value 2022	Annual percentage change		
		2010-2022	2021	2022
Exports	1 942	8	32	35
Imports	1 214	7	19	29



НАЗВАНИЕ КОМПАНИИ И ОБОСНОВАНИЕ
ВЫБОРА ОРГАНИЗАЦИОННО-ПРАВОВОЙ
ФОРМЫ (УСТАВ ИЛИ УЧРЕДИТЕЛЬНЫЙ
ДОГОВОР);




* ООО «Винные моря»

**ОЦЕНКА УРОВНЯ СБЫТА И
КОНКУРЕНЦИИ, ХАРАКТЕРИСТИКА
ПОТЕНЦИАЛЬНЫХ ПОКУПАТЕЛЕЙ.
ОБОСНОВАНИЕ ЦЕНЫ
ВНЕШНЕТОРГОВОЙ СДЕЛКИ,
СОСТАВЛЕНИЕ КОНКУРЕНТНЫХ
КАРТ**

https://www.pandashop.md/ru/catalog/home_garden/kitchenware/kitchen_accessories/wine_shelves/




COMPETITORS



Винная полка H&S 45798

☆☆☆☆☆

Кэшбэк: 47 лей



Винная полка Kesper Wood (69540)

☆☆☆☆☆

Кэшбэк: 53 лей



Винная полка Axentia Wood (133400)

☆☆☆☆☆

Кэшбэк: 89 лей

56,42€

COMPETITORS




Винная полка Kesper Wood (69540)

☆☆☆☆☆

Кэшбэк: 53 лей

Icons: heart, scales, shopping cart



Винная полка Axentia Wood (133400)

☆☆☆☆☆

Кэшбэк: 89 лей

Icons: heart, scales, shopping cart



Винная полка H&S 45798

☆☆☆☆☆

Кэшбэк: 47 лей

Icons: heart, scales, shopping cart

93,76€

COMPETITORS



Винная полка Axentia Wood (133400)

☆☆☆☆☆

Кэшбэк: 89 лей



Винная полка H&S 45798

☆☆☆☆☆

Кэшбэк: 47 лей



Винная полка Kesper Wood (69360)

☆☆☆☆☆

Кэшбэк: 35 лей

49,62€

COMPETITORS



Винная полка H&S 45798



Кэшбэк: 47 лей



Винная полка Kesper
Wood (69360)



Кэшбэк: 35 лей



Винная полка Kesper
Wood (69540)



Кэшбэк: 53 лей

46,9€

CATALOG



CATALOG



CATALOG



CATALOG



CATALOG



CATALOG



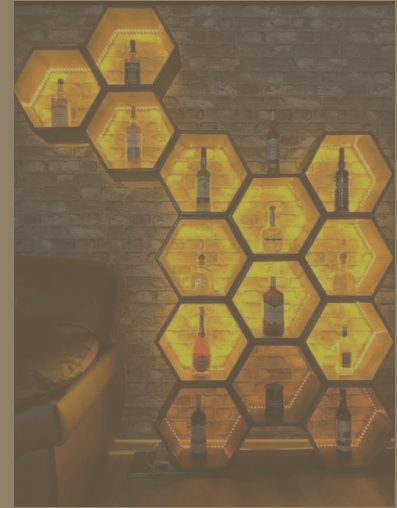
CATALOG



CATALOG



CATALOG





**ВЫБОР ЗЕХ КОНТРАГЕНТОВ,
КОТОРЫМ БУДЕМ ПОСТАВЛЯТЬ НАШ
ТОВАР, ОПИСАТЬ КАКИМ ОБРАЗОМ
НАХОДИЛИ**



MIAMI CASTLE

STROY LUX

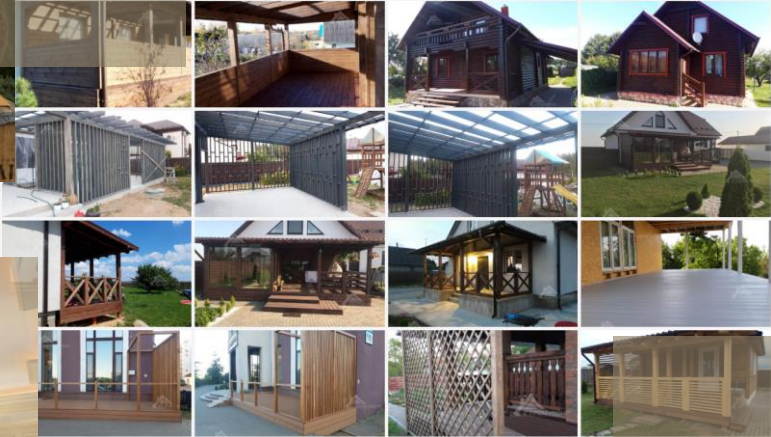


Pegasus Restaurant & Terrace



**СОСТАВЛЕНИЕ
ИНФОРМАЦИОННЫХ КАРТ
ПО ТРЁМ КОНТРАГЕНТАМ,
ЧЁТКОЕ ОБОСНОВАНИЕ
ВЫБОРА ОДНОГО ИЗ НИХ**





Counterparty's information card

An illustration showing two hands in dark suits writing on a document. The right hand holds a blue fountain pen, and the left hand rests on the paper. The document has several horizontal lines representing text, a circular stamp at the bottom left, and a checkmark at the bottom right. The background is a solid blue color.

**СОСТАВЛЕНИЕ КОММЕРЧЕСКОГО
ПРЕДЛОЖЕНИЯ ДЛЯ ОДНОГО
КОНТРАГЕНТА.**

ООО «Винные моря»
Производство и поставка винных полок

Телефон: +375 (33) 664-79-14
Email: mareavinulvi@gmail.com
Telegram: [@mareavinulvi](https://www.instagram.com/mareavinulvi)

Коммерческое предложение

Уважаемая Ирина, 14 сентября, у нас состоялась с вами личная встреча в Кишинёве по поводу поставки винных полок в ваш ресторан «[Pegaz Bechiracul & Tetgas](#)». Мы подобрал наиболее подходящий для вас вариант, который подойдет по срокам поставки.

Гарантия на все товары – 24 месяца. Также мы меняем товар за свой счет или возвращаем деньги, если после вскрытия оригинальной упаковки обнаружился заводской брак.

Вы запрашивали:

- дубовая винная полка, премиум, 70x70 – 30 шт.;
- дубовый винный шкаф, премиум, 240x200 – 5 шт.;
- дубовая винная полка «соты», 150x100 – 10 шт.;
- настольная винная полка, выставочная, 55x50 – 5 шт.

Мы предлагаем:

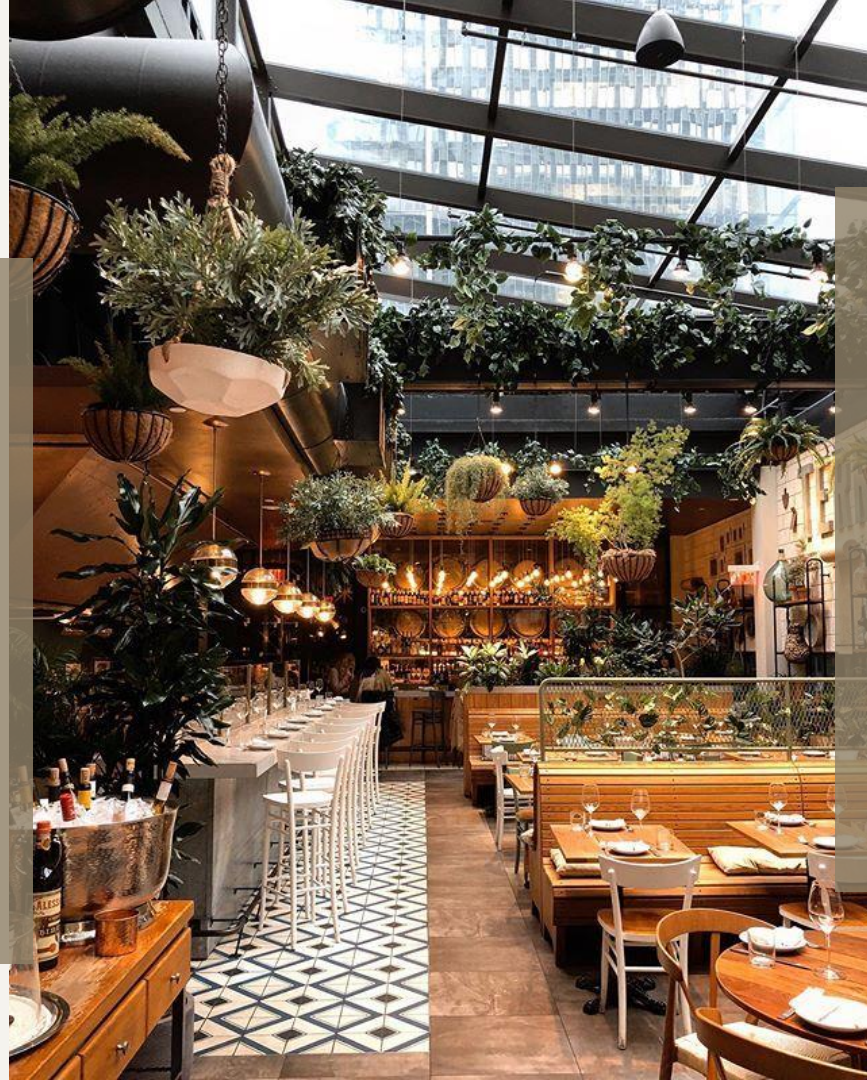
Позиция	Цена, шт./евро.	Кол-во, шт.	Итого, евро.
Винная полка «Рhea»	159	30	4770
Винный шкаф «Титан»	399	5	1995
Винная полка «Рhеоbe»	229	10	2290
Винная полка «Dione»	189	5	945
		Всего	10000

В качестве комплимента также поставим дубовые подставки под бокалы в количестве 50 штук. Прикладываем каталог с подробным описанием всех товаров.

Доставка по условиям СІР до ресторана по адресу г. Кишинёв, ул. [Албизова](#), 20/1 - 14 рабочих дней с даты оплаты.

Ждем вашего решения. Пишите или звоните любым удобным способом, наши контакты в начале документа.

С уважением,
Дмитрий [Молдаков](#),
Менеджер по продажам компании «Винные моря»
13.10.2023



THANK YOU FOR
YOUR ATTENTION

