

The image features a stylized Japanese landscape. At the top, a large red sun is partially obscured by a white mountain peak with a dark blue base, representing Mount Fuji. Two white cherry blossoms are positioned on either side of the sun. The background is filled with a repeating pattern of light beige, concentric, scalloped lines. The text 'Культура Японии' is centered in white on the red sun.

Культура
Японии

Содержание



История

Краткая историческая справка

01



Искусство

Театр, живопись, архитектура и т.д.

03



Традиции

Особенности этикета и быта в Японии

04

Религия

Синтоизм и буддизм

02






01

История

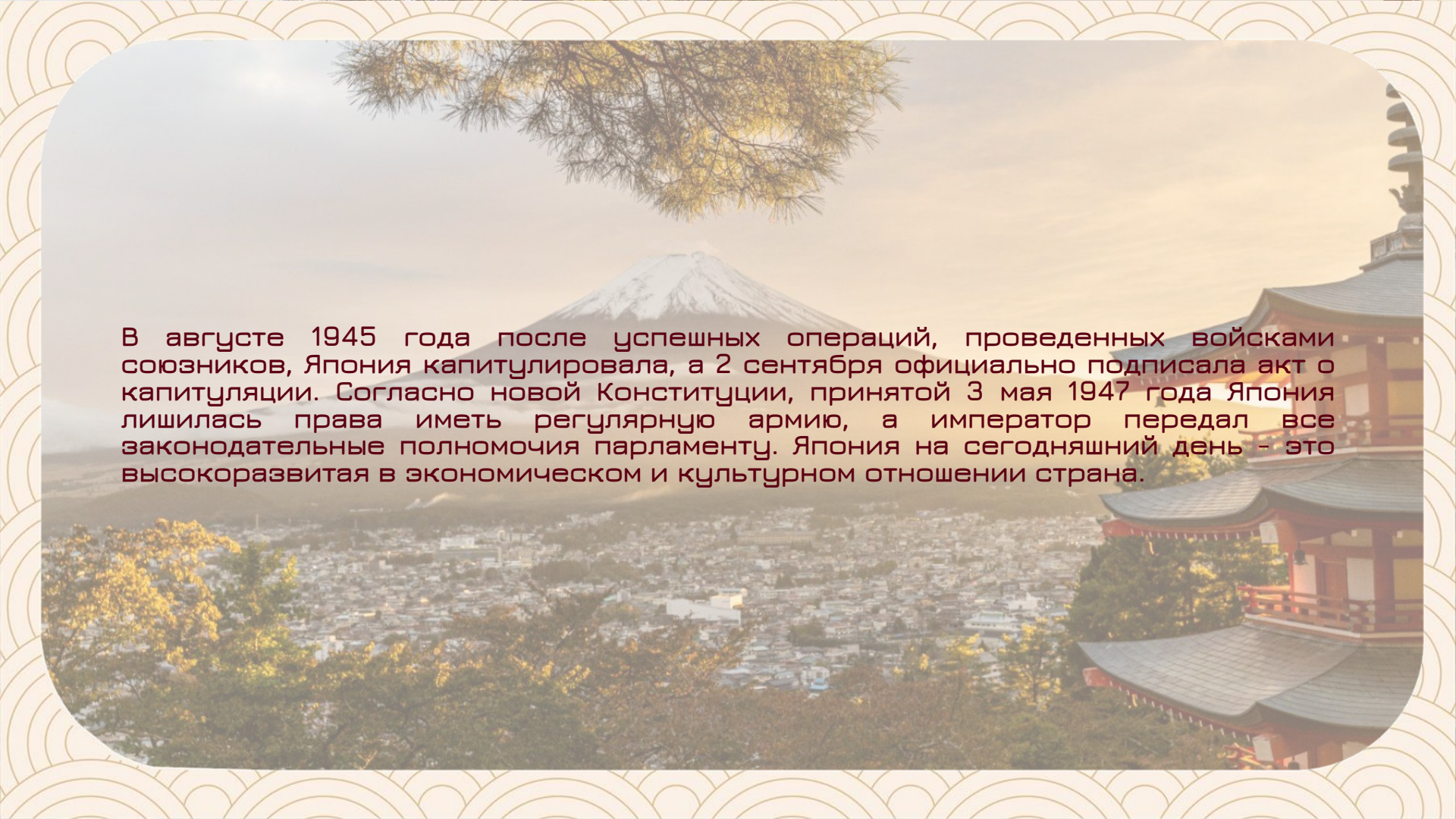
北志夫
山に紅葉ふみ
けりく麻の
えき
和
か
か
か

Считается, что японская национальность сформировалась в период Ямато около третьего века нашей эры. Согласно преданию, Японская империя возникла в 660 г. до нашей эры, когда на престол взошел первый японский император Дзимму. В течение первого тысячелетия (с 660 года до нашей эры) Япония развивалась под влиянием Кореи и Китая, имевшим более высокий уровень цивилизации. В 604 году принц Шотoku принял первую Конституцию. В VII веке из Кореи в Японию пришел буддизм, ставший впоследствии государственной религией страны. В начале восьмого века (период Нара) первой столицей стал Нара, а затем Киото.





С XII по XIX век страной правил военный класс самураев. С XII века в стране фактически установился военный режим и Японией правили сегуны (военный диктаторы). В XV веке в Японии разразилась гражданская война, длившаяся 100 лет. В XVII веке к власти пришел Токугава Иэясу и объявил режим изоляции на 200 лет, когда отношения продолжались только с Китаем и Нидерландами. Но с приездом в 1853 году американского командора Мэттью Перри Япония начинает налаживать отношения с Америкой и Европой. Господство сегунов продолжалось до 1867 года, когда последний сегун Токугава Есинобу передал власть императору Муцухито (Мэйдзи). Хотя португальцы и голландцы имели торговые отношения с Японией еще в XVI-XVII веках, они были весьма незначительны, и страна оставалась фактически закрытой для иностранцев до середины XIX века, когда Соединенные Штаты Америки подписали с Японией договор.



В августе 1945 года после успешных операций, проведенных войсками союзников, Япония капитулировала, а 2 сентября официально подписала акт о капитуляции. Согласно новой Конституции, принятой 3 мая 1947 года Япония лишилась права иметь регулярную армию, а император передал все законодательные полномочия парламенту. Япония на сегодняшний день - это высокоразвитая в экономическом и культурном отношении страна.

02

Религия



Две религии



Синтоизм

Святылище Ицукусима



Буддизм

Храм Будды в Камакуре

天照大御神





Бёдо-ин, Удзи



Киёмидзу-дэра, Киото



Кинкаку-дзи, Киото



Фусими Инари, Киото



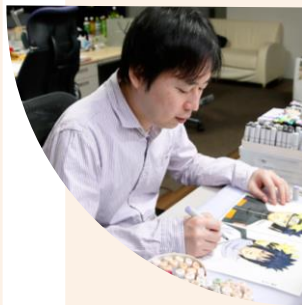
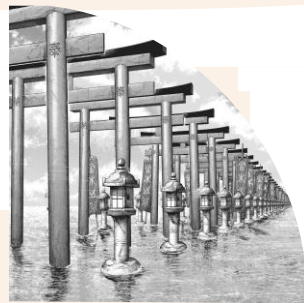
03

Искусство

Литература



Манга





Скульптура

DoGu

人型系

守護土偶

しゅごどぐう

月より現れたといわれる
妖魔。かつて「蛮独」と呼ば
れる守護土偶が村々を襲
ったとき、村人から迫害
を受けていた一族が、愛と
勇気と力を持ってこれを
退治したとの伝説がある。





Скульптуры эпохи Нара



периода Муромати



Периода Эдо



Театр



Кабуки



Кабуки



Театр Хо

ЖИВОПИСЬ





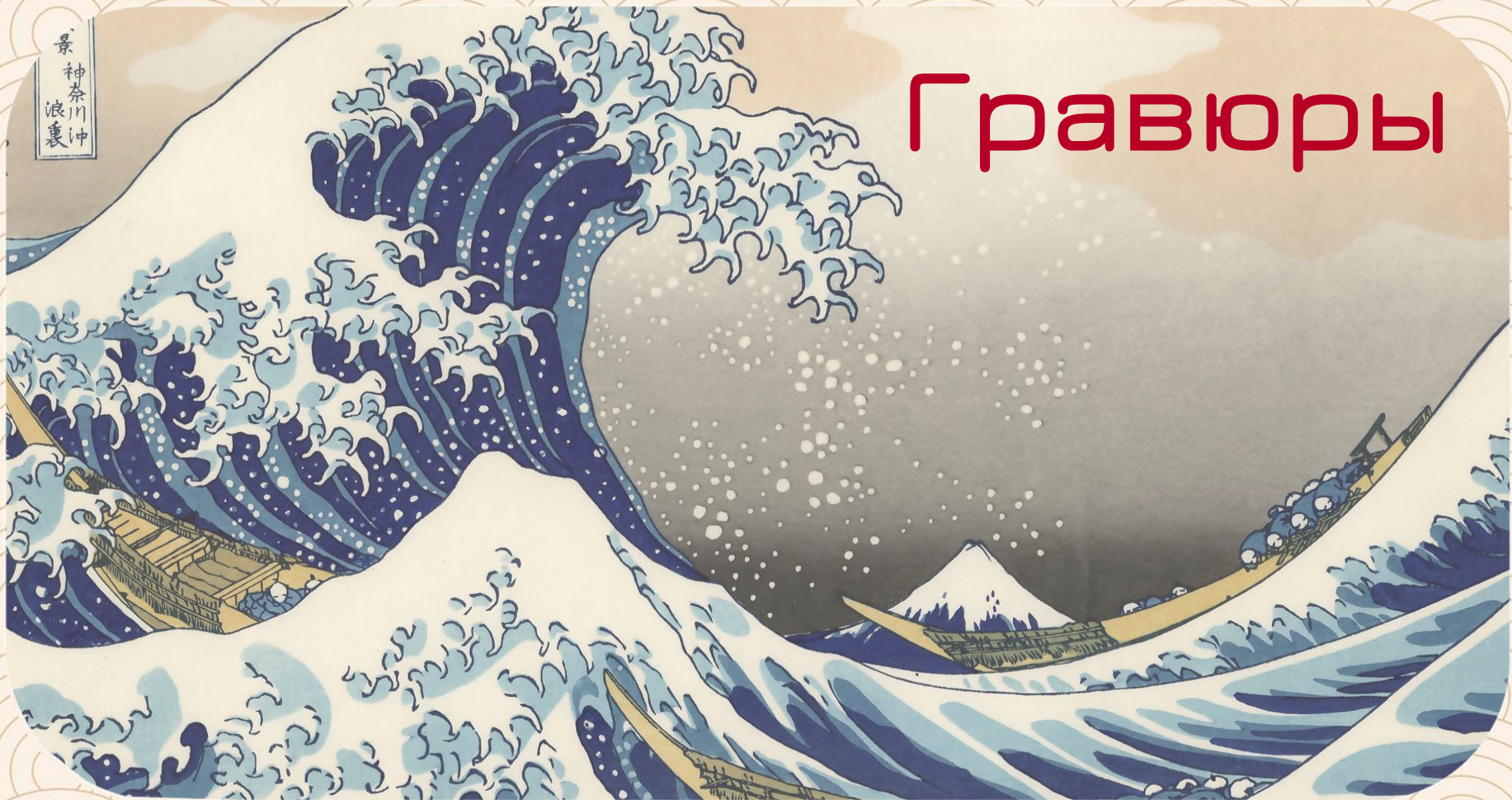
Период Хэйан



Настенные росписи

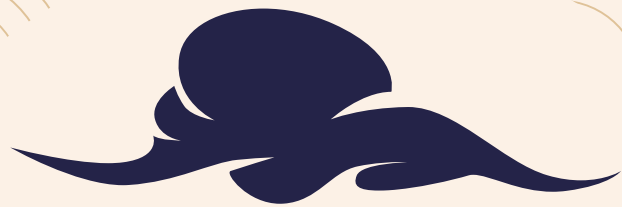
景
神奈川
浪裏

Гравюры





Другие виды традиционного японского искусства



АНИМЕ





Унесённые призраками



Твоё имя





Оригами

為
七格 彰字社
茂業 謹



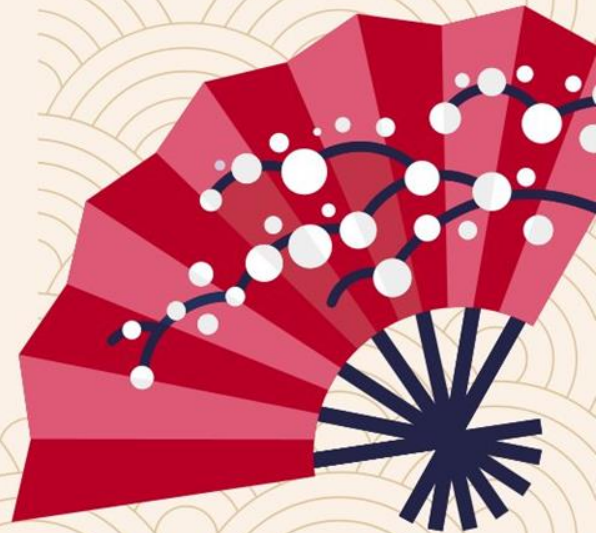
Икебана




Бонсай

04

Традиции

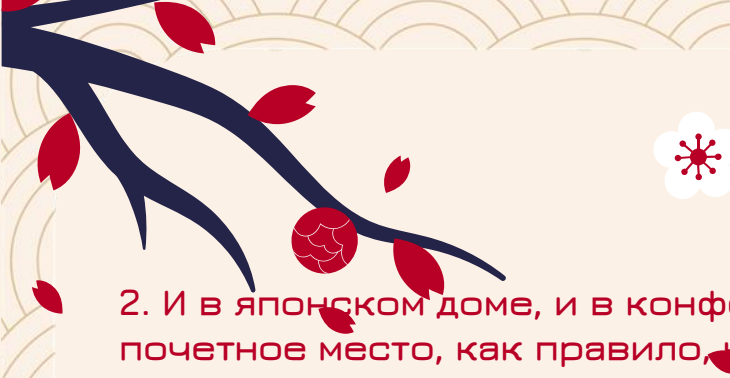




О культуре народа многое говорят его традиции. Японцы - вежливые и сдержанные люди. Правила этикета для них очень важны, как и для других народов мира. Японцы не рассчитывают на то, что все будут соблюдать их обычаи, однако, если вы постараетесь следовать японской манере поведения, вам будут очень благодарны.



1. Несмотря на то, что традиция кланяться при встрече все еще очень распространена, японцы не ждут от вас поклонов, однако небольшой наклон головы придется весьма кстати.



2. И в японском доме, и в конференц-зале почетное место, как правило, находится подальше от двери рядом с токонома (стенной нишей со свитком и другими украшениями). Гость может из скромности отказаться сесть на почетное место. Даже если из-за этого возникнет небольшая заминка, лучше поступить так, чтобы потом о вас не говорили, как о нескромном человеке. Прежде чем сесть, надо подождать пока сядет почетный гость. Если же он задерживается, то все встают по его прибытии.





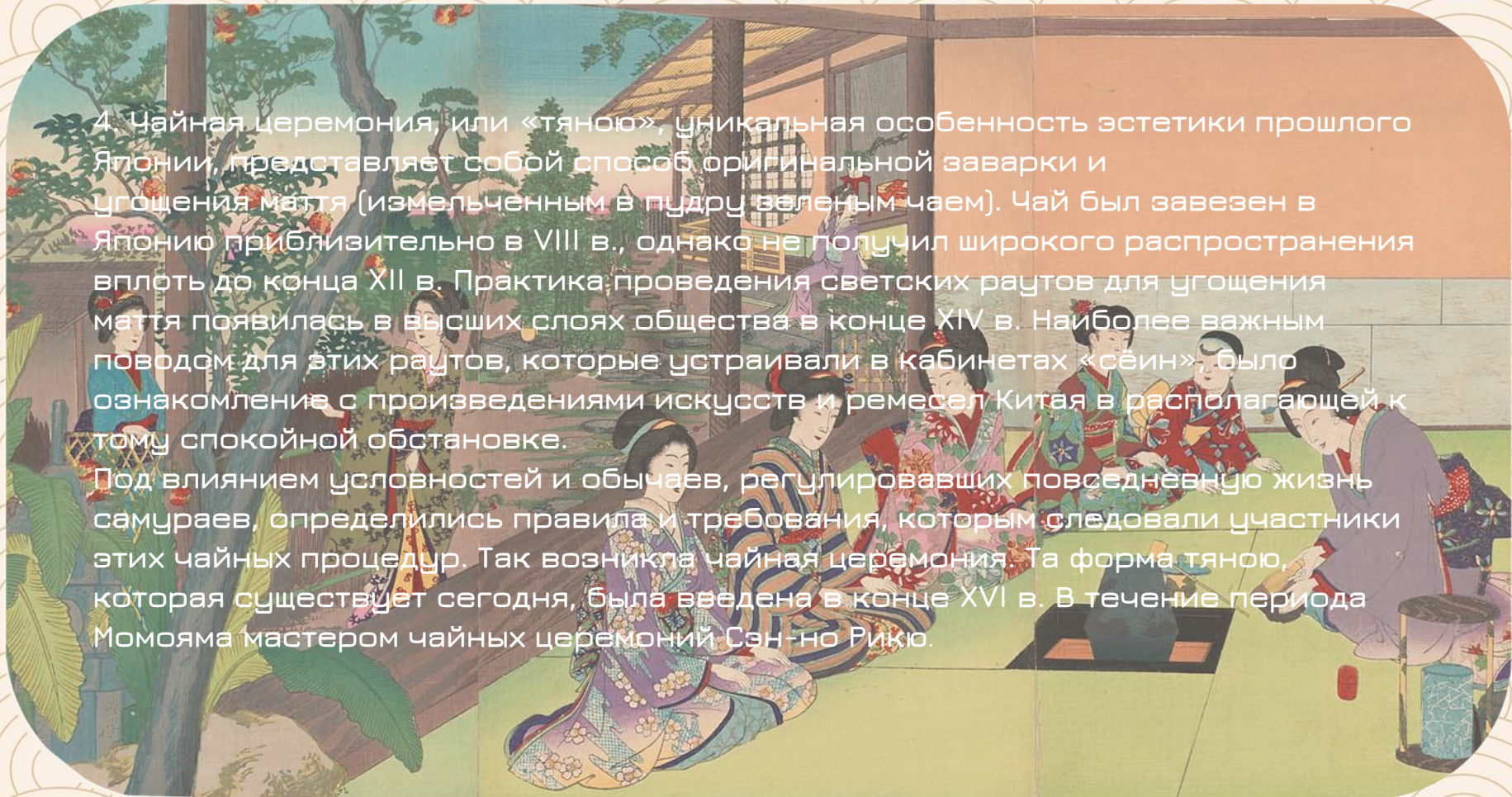
3. Японские дома обычно небольшие, тесные и находятся далеко от центра города, поэтому японцы редко приглашают гостей домой, а предпочитают развлекать их в ресторане. Когда вы преподносите подарок, хорошо опять проявить скромность, сказав что-либо вроде: "Извините, что это такой пустяк" или: "Возможно, подарок вам не понравится".

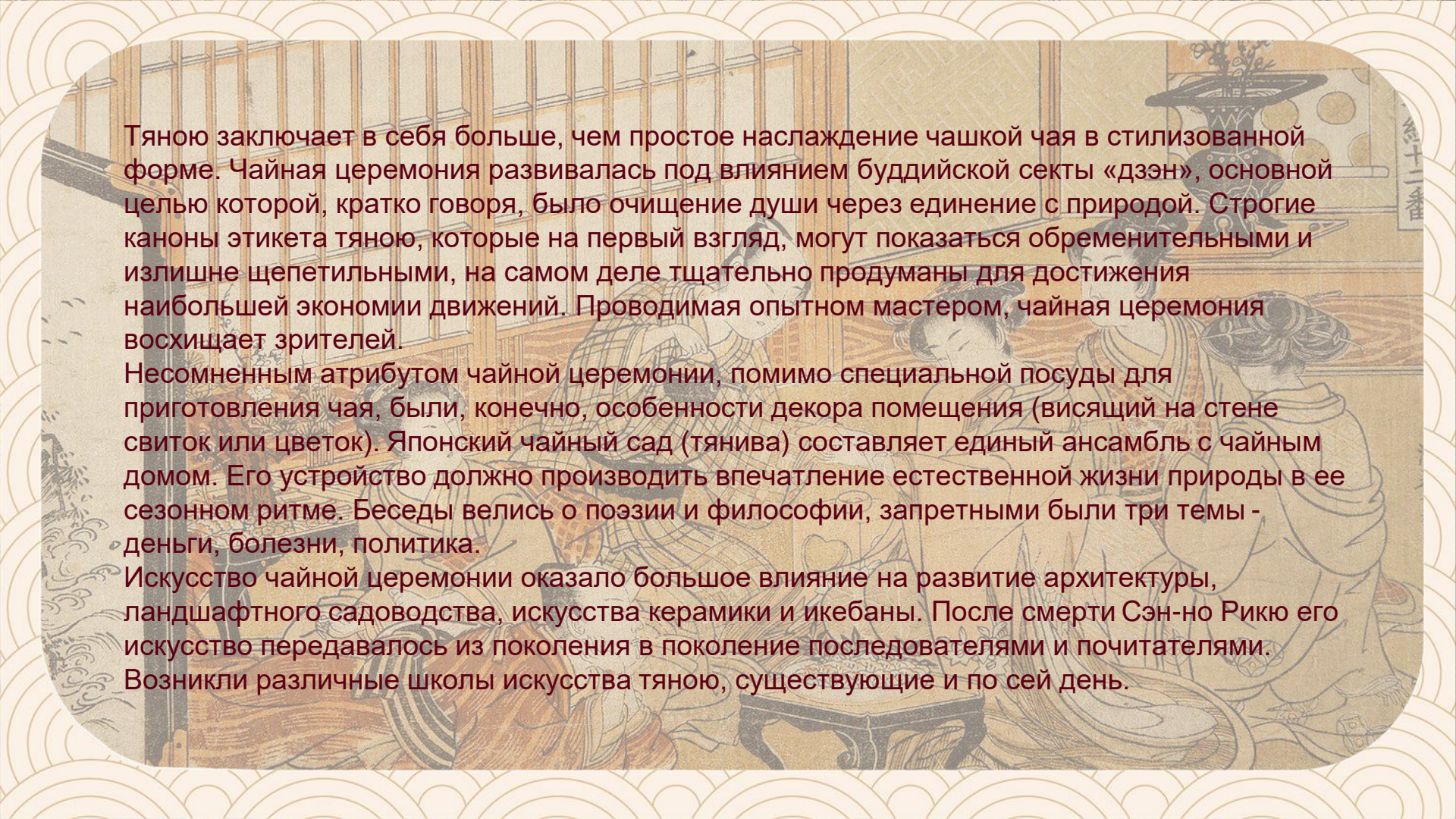
Когда приходят гости, им обязательно предлагают какое-либо угощение. Даже если человек явился неожиданно, ему обычно предложат перекусить, пусть даже это будет всего лишь чашка риса с маринованными овощами и чай. Если вас пригласили в ресторан японского типа, могут возникнуть непредвиденные ситуации, из которых пригласивший с удовольствием поможет вам найти достойный выход. Например, расскажет, когда и где нужно снимать обувь. Совсем не обязательно сидеть в японской манере, поджав под себя ноги. Большинство японцев, так же как и европейцы, быстро устают от этого. Мужчинам разрешается скрещивать ноги, к женщинам же проявляют более жесткие требования: они должны сидеть, поджав ноги под себя, или же, для удобства, сдвинув их набок. Иногда гостю могут предложить низкий стульчик со спинкой. Вытягивать ноги вперед не принято.



4. Чайная церемония, или «тяною», уникальная особенность эстетики прошлого Японии, представляет собой способ оригинальной заварки и угощения маття (измельченным в пудру зеленым чаем). Чай был завезен в Японию приблизительно в VIII в., однако не получил широкого распространения вплоть до конца XII в. Практика проведения светских раутов для угощения маття появилась в высших слоях общества в конце XIV в. Наиболее важным поводом для этих раутов, которые устраивали в кабинетах «сеин», было ознакомление с произведениями искусств и ремесел Китая в располагающей к тому спокойной обстановке.

Под влиянием условностей и обычаев, регулировавших повседневную жизнь самураев, определились правила и требования, которым следовали участники этих чайных процедур. Так возникла чайная церемония. Та форма тяною, которая существует сегодня, была введена в конце XVI в. В течение периода Момояма мастером чайных церемоний Сэн-но Рикю.



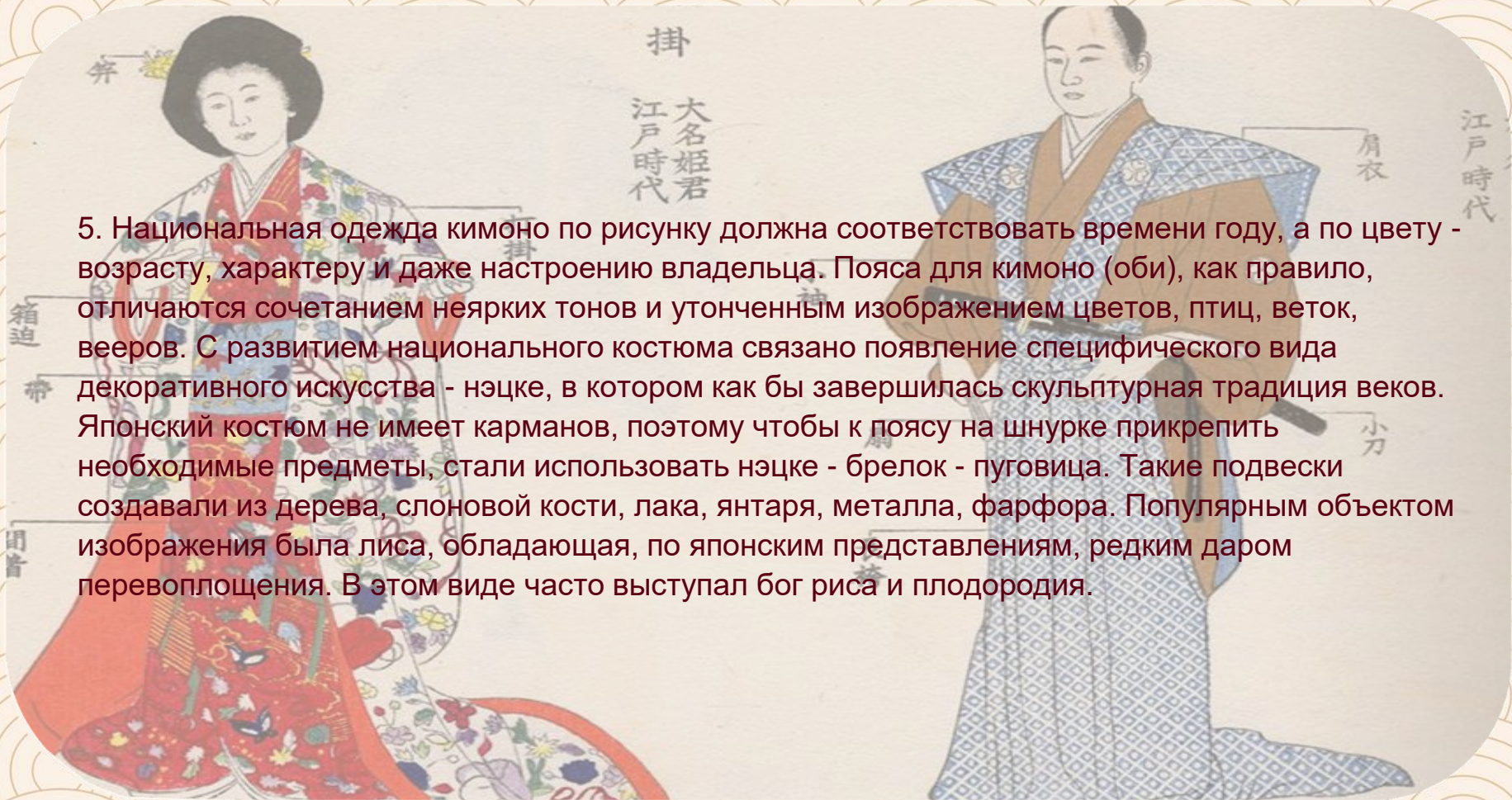


Тяною заключает в себя больше, чем простое наслаждение чашкой чая в стилизованной форме. Чайная церемония развивалась под влиянием буддийской секты «дзэн», основной целью которой, кратко говоря, было очищение души через единение с природой. Строгие каноны этикета тяною, которые на первый взгляд, могут показаться обременительными и излишне щепетильными, на самом деле тщательно продуманы для достижения наибольшей экономии движений. Проводимая опытным мастером, чайная церемония восхищает зрителей.

Несомненным атрибутом чайной церемонии, помимо специальной посуды для приготовления чая, были, конечно, особенности декора помещения (висящий на стене свиток или цветок). Японский чайный сад (тянива) составляет единый ансамбль с чайным домом. Его устройство должно производить впечатление естественной жизни природы в ее сезонном ритме. Беседы велись о поэзии и философии, запретными были три темы - деньги, болезни, политика.

Искусство чайной церемонии оказало большое влияние на развитие архитектуры, ландшафтного садоводства, искусства керамики и икебаны. После смерти Сэн-но Рикю его искусство передавалось из поколения в поколение последователями и почитателями.

Возникли различные школы искусства тяною, существующие и по сей день.



5. Национальная одежда кимоно по рисунку должна соответствовать времени году, а по цвету - возрасту, характеру и даже настроению владельца. Пояса для кимоно (оби), как правило, отличаются сочетанием неярких тонов и утонченным изображением цветов, птиц, веток, вееров. С развитием национального костюма связано появление специфического вида декоративного искусства - нэцке, в котором как бы завершилась скульптурная традиция веков. Японский костюм не имеет карманов, поэтому чтобы к поясу на шнурке прикрепить необходимые предметы, стали использовать нэцке - брелок - пуговица. Такие подвески создавали из дерева, слоновой кости, лака, янтаря, металла, фарфора. Популярным объектом изображения была лиса, обладающая, по японским представлениям, редким даром перевоплощения. В этом виде часто выступал бог риса и плодородия.

ЕДА



Japanese
chicken
katsu

Green tea
(matcha)
ice cream

Pan
seared
glazed
salmon

Yakisoba
(Japanese
fried
noodles)





Спасибо за
внимание