



**Вродженні форми
поведінки
ІНСТИНКТИ**

Які ж особливості вродженої поведінки людини? Sitechecker



Функціональною основою вроджених форм поведінки людини є безумовні рефлекси та інстинкти



Прояви вродженої поведінки виникають при відповідних біологічних потребах (нижчих мотиваціях).



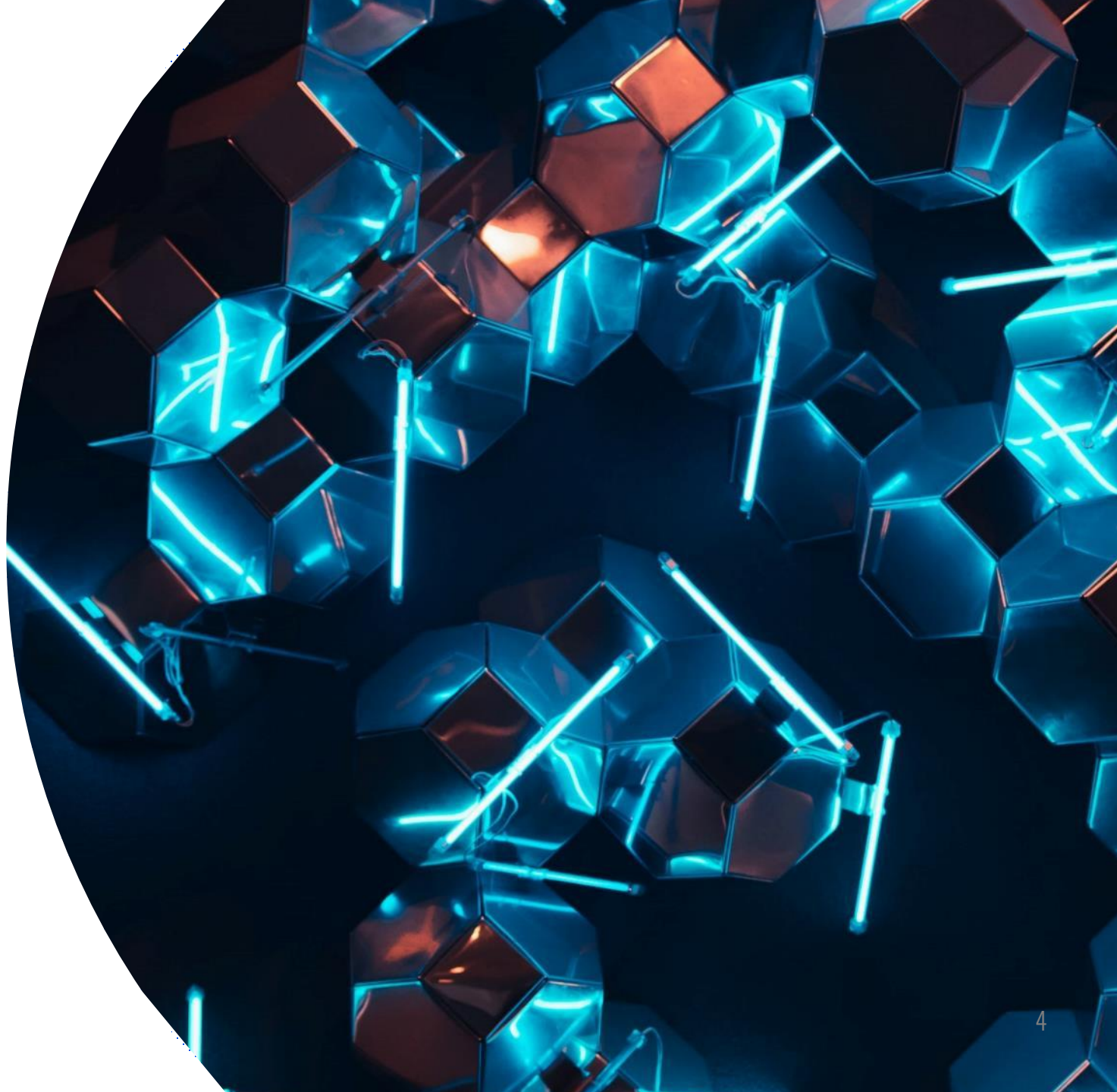
Вроджена поведінка високоадаптивна й не потребує попереднього навчіння

Основні центри, що контролюють виникнення проявів вродженої поведінки, розташовані в підкірці, проміжному мозку, лімбічній системі та стовбурі головного мозку. Ці структури беруть участь у регуляції вегетативної діяльності організму та виникненні нижчих вроджених емоцій (радість, здивування, горе, огида, гнів і страх)



ВРОДЖЕНА ПОВЕДІНКА

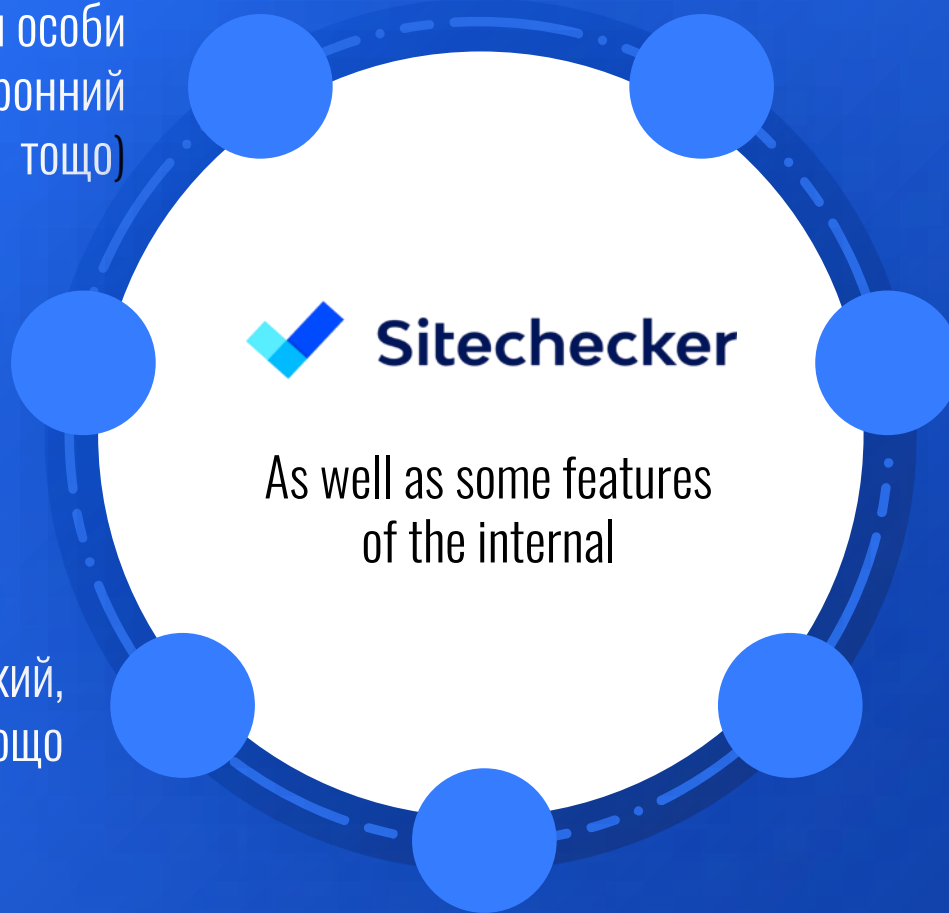
- Сукупність складних вроджених видотипових поведінкових реакцій, пов'язаних у своєму виникненні з біологічними потребами та нижчими емоціями.
- Вроджена поведінка відіграє значно меншу роль, аніж набуті форми поведінки.



Інстинкт - складний комплекс взаємозалежних рефлексів, який включає рухові та поведінкові реакції, властиві істоті даного виду, що виникають у відповідь на зміну зовнішнього чи внутрішнього середовища і перебігають на тлі високої збудливості нервових центрів, які відповідають за здійснення цих реакцій.

Можна виділити три основні групи інстинктів

Вітальні, життєві- забезпечують
фізичне виживання особи
(питний, харчовий, оборонний
тощо)



Зоосоціальні -
статевий, батьківський,
територіальний,
ієрархічний

Саморозвитку-дослідницький,
імітаційний, ігровий тощо



**Дякую за
увагу!**