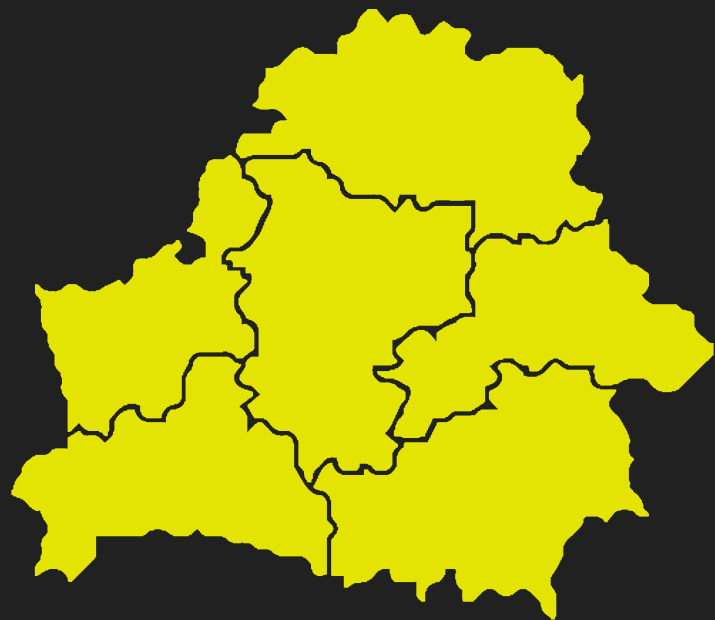


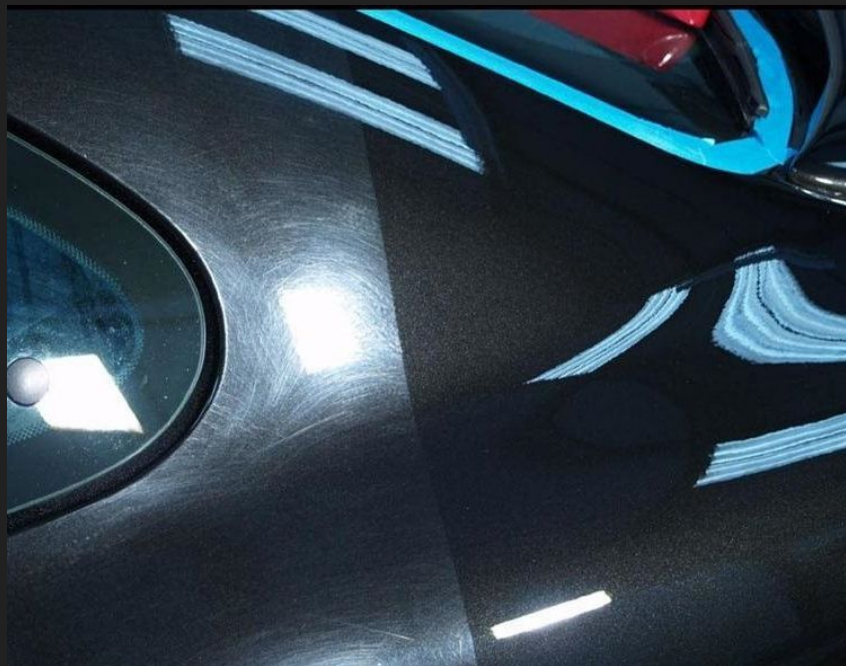
**Евромойка**

# Автомойки в Беларуси



На территории РБ бесконтактные мойки распространены достаточно сильно. Контактные варианты, востребованные в ЕС, у нас практически не применяются. И на это есть вполне логичное объяснение — щетки, натирающие ЛКП, определенно создают дефекты. Хотя научно-технологический прогресс не стоит на месте, в европейских государствах автомойки с бесконтактным принципом действия по-прежнему не востребованы.

# Последствия бесконтактных моек



Восстановление ЛКП при помощи **полировки**

Мойщики и в большинстве случаев подносят "сопло" "керхера" слишком близко к кузову. Это конечно эффективнее сбивается грязь, особенно в районе арок.

Между тем давление потока воды может составить **140 бар**, а это серьезное испытание для ЛКП. Поверхностный защитный слой вибрирует, и краска покрывается микротрещинами, которые через несколько лет мутнеют.

Также значительный изъян бесконтактного варианта заключается в сохранении статических загрязнений. Даже при условии эксплуатации добротного шампуня пылинки остаются на ЛКП. Впоследствии эти частицы растираются с помощью тряпок. В результате не все дефекты убираются с кузова. Именно по этой причине через некоторое время на покрытии можно заметить так называемую паутину.

Для восстановления ЛКП владельцу придётся отдать деньги на **полировку**.

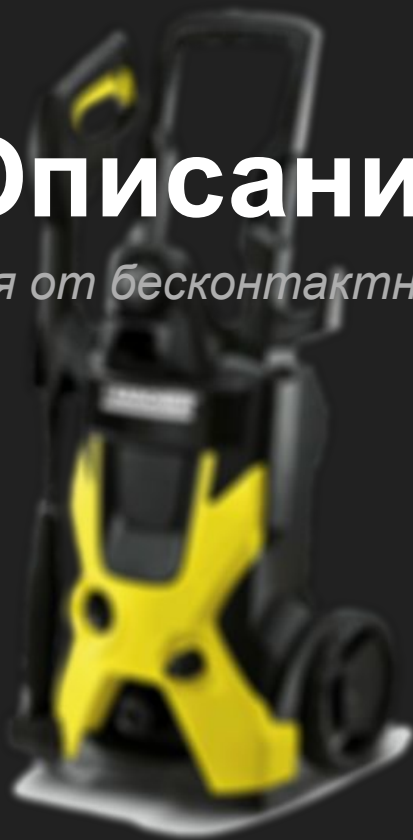
# Евромойка



Портальная мойка с П-образной аркой-порталом и рельсами

# Описание

*Отличия от бесконтактной мойки*



Чтобы лучше понять различия обычной мойки и евромойки, посмотрим на сам процесс каждой мойки.

При **обычной** бесконтактной **мойке** грязь и пыль, покрывающая кузов, удаляется водной струей под высоким давлением. Далее на поверхность авто наносится специальный шампунь (при этом многие мойки грешат применением агрессивной автохимии), через некоторое время состав вытирается замшей. Результатом постоянных таких моек является – помутнение лака, потеря блеска, микроцарапины от частиц грязи и песка.

**Евромойка** - это мойка, которая оснащена П-образной аркой-порталом и рельсами. Арка-портал оснащена щетками, узлами для подачи воды и воздуха. Автомобиль въезжает в портал до точки остановки. Во время работы портал движется по направляющим, выполняя операции согласно выбранной программы. Машина при этом стоит на месте. Стандартная программа включает в себя: смыв грязи (при сильных загрязнениях) после чего наносится активная пена и начинается контактная мойка щетками которая смывает с автомобиля статические загрязнения. В конце для сушки автомобиль обдувается мощными вентиляторами.

# Преимущества

- Компактные размеры. Порталы помещаются в небольших боксах, сравнимых по площади с помещениями для ручной мойки.
- Отсутствие риска человеческой ошибки. Риск повреждения авто сведен к минимуму, как и вероятность махинаций недобросовестных водителей, которые часто требуют компенсации за якобы нанесенные царапины.
- Высокая пропускная способность. Один портал может обслуживать более **100 автомобилей в сутки**.
- Высокая скорость. Короткие циклы мойки привлекают в портал клиентов, которые постоянно спешат и дорожат своим временем.
- Низкая себестоимость услуги – в **2-3 раза ниже**, чем на ручной мойке с персоналом.
- В порталах предусмотрена функция контурной сушки. Уникальная рама с датчиками R-барьер с высокой точностью определяет контуры автомобиля, сокращая время работы системы и повышая качество мойки.



- Автомобиль находится на специальной платформе которая позволяет вымыть не только кузов, но и колеса, и днище машины.
- Рентабельность пока ещё ниже, чем у моек самообслуживания, но существенно выше, чем на обычных автомойках.

# Целевая аудитория



Наибольший спрос автомойки имеют у владельцев новых (в возрасте **1-3 лет**) автомобилей.

Потенциальными покупателями услуг являются в основном **мужчины** возрастной группы **от 20 до 60 лет**. Их доходы соответствуют среднему уровню и выше. Чаще всего это менеджеры среднего звена, предприниматели.

**Женщины** также активно пользуются услугами автомоек. В основном это клиентки в возрасте **от 20 до 45 лет**, с высоким или средним доходом. Они прежде всего обращают внимание на внешний вид сотрудников, наличие вывесок и уровня сервиса.

# Ценовая политика



Цены на евромойки будут **ниже** чем на ручных мойках персоналом и возможно на уровне или немного выше, чем на мойках самообслуживания.

Сравнение цен на разных автомойках:

- На ручных мойках с персоналом в которой автомобиль моется мойщиком которому нужно платить заработную плату, себестоимость одной мойки обойдётся **дороже в 2-3 раза**.
- Если сравнить евромойку с мойкой самообслуживания, то цены в них примерно одинаковые, но на самообслуживании владельцу придется **мыть** свой автомобиль **самому**, нежели посидеть в автомобиле которое вымоет робот за **5-10 минут**.



# Коммуникационная политика



## Реклама:

Социальные сети

- *Instagram*
- *Вконтакте*

Сотрудничество с такси, а именно предоставление скидок автомобилям работающим в сфере перевозок пассажиров в таких компаний как:

- *Яндекс Такси*
- *Maxim*

Сотрудничество с муниципальными и коммерческими компаниями;

Продвижение по принципу «сарафанное радио».



**Спасибо за внимание!**

