

TALLINNA TÖÖSTUSHARIDUSKESKUS

Logistika IT-süsteemide
noorempetsialisti praktika aruanne

Õpperühm: LOGITpv20

Õpilane: Roman Kalandia

**Juhendajad: Sergei Ustrikov,
Alina Laaneväli-Toots**

Tallinn 2023

Sisukord

Märksõnad	3
Sissejuhatus	4
1. Ettevõtte üldiseloostus	5
1.1. Asukoht ja ajalugu	5
1.2. Tegevusalad	5
1.3. Infotehnoloogia kasutamine asutuses	5
2. Ülevaade praktika käigus täidetud tööülesannetest	6
2.1. Seadmete kontrollimine	6
2.2. Windows server	6
2.3. Arvutivõrk	7
2.4. Multimeedia projektorite paigaldamine	9
Kokkuvõte ja järeldused	10
Kasutatud kirjandus	11

Märksõnad

1. **Excel** - on tabelarvutussüsteem ehk tabelarvutus- ja tabeltöötlusprogramm, mis kuulub kontoritarkvara Microsoft Office koosseisu.
2. **Domeenikontroller** - server, mis haldab juurdepääsu võrguressurssidele ühe domeeni piires.
3. **Arvutivõrk** - on kogum erinevatest andmesideseadmetest, mille kaudu on arvutid, printerid, serverid, nutitelefonid ja teised seadmed andmevahetuse või ressursside jagamise eesmärgil omavahel ühendatud.
4. **Videoprojektor** - on seade, mis võtab vastu videosignaali ja projitseerib signaalile vastava kujutise läätssüsteemi abil ekraanile.

Sissejuhatus

Logistika IT-süsteemide noorempetsialisti eriala praktika kohaks valisin Tallinna Teeninduskooli.

Minu praktika toimus alates 03.01 kuni 09.06.2023.

Seal puutusin kokku erinevate tarkvarade uuendustega ja seadmete kontrollimisega, nagu: arvutid, printerid, projektorid, monitorid, kommutaatorid. Samuti puutusin kokku tööga domeenikontrolleris.

Lisaks tegin asutuse lauarvutitele tüüphooldust.

1. Ettevõtte üldiseloostus

1.1. Asukoht ja ajalugu

Tallinna Teeninduskool (TTK) asub Tallinnas Lasnamäe kalda peal Majaka tänavas 1935. aastal üldhariduskooliks valminud koolimajas, mis ehitati ümber kutsekeskkooliks 1976. aastal ja sai juurdeehituse 1984. aastal. 2006. aastal, toimub vanema maja renoveerimine. Aastal 2009. peaks valmima uus juurdeehitus koos B-korpuse renoveerimisega.

Tallinna Teeninduskool on kahe suure kaubandus- ja kulinaariakooli – Tallinna Kaubandus- ja Kulinaariakool (vene õppekeelega) ning Juhkentali Kaubanduskool (eesti õppekeelega) liitmisel 1997. aastal tekkinud Põhja-Eesti ainuke ühtne teeninduserialadega kool Tallinnas, mille uuritud ajalugu ulatub tagasi aastasse 1945. Põhivaldkonnad liidetud koolidel on olnud läbi aastate toitlustus ja kaubandus.

Majaka tänavas toiminud üldhariduskoolil oli ka alates 1961. aastast tootmisõpetuse kallak, kusjuures peamisteks erialadeks olid kaubandus ja elektrimontaaž.

Kool töötas peale ühendamist 1997. aastal, kahes endises õppehoones Majaka ja Juhkentali tänavas. Alates 2000. aasta algusest koondati kogu õppetegevus Tallinna Teeninduskooli peahoonesse Majaka 2. Koolil on õpilaskodu alates 1967 aastast (algsest Juhkentali kooli õpilaskodu) aadressil Lastekodu 13, ca 267 õpilaskohaga ja 20-kohalise õppehosteliga.

1.2. Tegevusalad

Tänaseks on Teko'st välja kujunenud suurim riiklik kutseõpet pakkuv majutus- ja isikuteeninduse (ilu- ja restoraniteeninduse), toiduainetööstuse ning kaubanduse valdkonna kool Põhja-Eesti regioonis.

1.3. Infotehnoloogia kasutamine asutuses

Hoones asuvad kolm IT-spetsialistid, kes kontrollivad kõik IT-taristut asutuses. Peamiselt on vaja seadmete ja selle töö protsessi kontrollida.

2. Ülevaade praktika käigus täidetud tööülesannetest

2.1. Seadmete kontrollimine

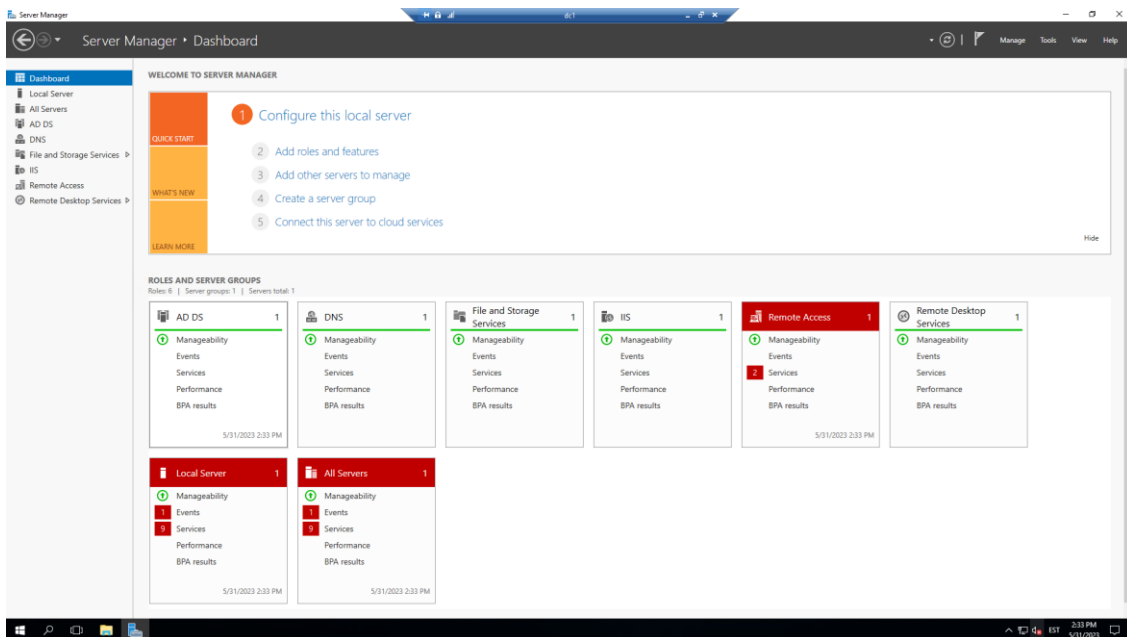
Selles tabelis täitsin andmeid multimeedia projektorite kohta. See tabel oli loodud, et võrrelda ja koguda andmed iga projektori kasutamist (mitu tundi on kokku töötatud) ühe aasta lõikes.

Projektor	B korpus	Tunnid	Nõrgem	VAHE	Märkused	Projektor	A korpus	Tunnid	Nõrgem	VAHE	Märkused
1 EPSON EB-vse	122	844	0	268	Pirmi vahetus 12.03.2018	EPSON EB-W41	Autu	830	0	65	
2 EPSON EB-W49	123	0	100	100	Soetatud 2022 suvel	EPSON EB-W41	017	0	445	150	Soetatud 2019 suvel
4 EPSON EB-B5	132	141	0	141	Uus pilm 2022.12. Varem A306	EPSON EB-W31	007	0	1424	999	Soetatud 2017 suvel
5 EPSON EB-W51	134	0	180	180	Soetatud 2021 suvel	EPSON EB-W31	101	0	1223	176	Soetatud 2017 suvel
6 EPSON EB-W41	234	0	1262	539	Soetatud 2020.08	EPSON EMP-B3	104	91	0	91	
7 SANHYO PLC x22600	208	1349	0	266		EPSON EB-W41	105	0	374	118	Soetatud 2019 suvel
8 EPSON EB-W49	209	0	81	81	Soetatud 2022 suvel	EPSON EB-W31	106	0	1335	206	Soetatud 2017 suvel
9 EPSON EB-vse	210	0	2097	917	Uus pilm 25.05.2017	EPSON EMP-B3	203	1477	0	95	Uus pilm 25.09.2016
10 SANHYO PLC x22600	211	1620	0	312	Endline B-214	EPSON EMP-B3	204	454	41	60	(131/41) Varem A-405
11 EPSON EB-W51	212	0	290	166	Soetatud 2021 suvel	EPSON EB-W41	205	0	1788	489	Soetatud 2018 suvel
12 EPSON EB-vse	213	0	1057	297	Uus pilm 13.03.2019 (07196)	EPSON EB-W41	206	0	1778	450	Soetatud 2018 suvel
13 EPSON EB-2055	215	0	0	0	Soetatud 2017 suvel	EPSON EB-W41	209	0	1486	408	Soetatud 2018 suvel
14 SANHYO PLC x22600	217	1769	0	0		EPSON EB-W41	209	0	1399	268	Soetatud 2018 suvel
15 SANHYO PLC x22600	218	1872	0	2		EPSON EB-W41	305	151	847	395	Soetatud 2019 suvel (32/135)
16 EPSON EB-W41	307	0	828	318	Soetatud 2020 (digital)	EPSON EB-W49	306	0	107	187	Soetatud 2022 suvel
17 EPSON EB-W41	308	0	1008	386	Soetatud 2019 suvel	EPSON EB-W49	310	383	0	383	Soetatud 2022 suvel
18 EPSON EB-vse	310	1886	877	823	(157/1)	EPSON EMP-B3	402	857	0	70	
19 EPSON EB-W41	311	11	719	917	Soetatud 2020.01	EPSON EB-vse	403	1245	0	6	
20 EPSON EB-W41	312	0	24	24	hetatud 2020.08, uus pilm 2023.03	EPSON EMP-B3	404	1567	61	24	
21 EPSON EB-vse	313	0	749	156	Uus pilm 22.11.2018	EPSON EMP-B3	405	1547	128	36	(115/0) Endline A-204
22 SANHYO PLC x22600	315	2731	0	1							
23 SANHYO PLC x22600	316	1101	0	0							
24											
25 Varuprojektorid kaasakandmiseks											Ei ole kasutanud aasta jooksul
26 SANHYO PLC x22600	133	111	0	6							Kasutanud üle 400 t. aasta jooksul
27 Epson EMP-B3	135	703	11	55							Kasutanud rohkem kui 1000 t. aasta jooksul
28											
29											
30											
31 Tootjad	Kogus			Mudelid	Kogus	Keskmine pildi tööaeg aasta jooksul					Keskmine kasutamisaeg, t.
32 Sanjo	7			EPSON EB-vse	6	B korpus	193			B korpus	1029
33 Epson	36			EPSON EMP-B3	6	A korpus	206			A korpus	1090
34 BenQ	1			EPSON EB-B5	1	KOKK	200			KOKK	1045
35	Kokku:	44		EPSON EMP-B3	1						
36				EPSON EB-W31	3						
37				EPSON EB-W41	12						

Joonis 1. Excel tabel

2.2. Windows server

Tegin domeeni kasutajaid domeenikontrolleris, tarkvara uuendusi ja kontrollimine.



Joonis 2. Server Manager

2.3. Arvutivõrk

Praktikas paigaldasin võrgu kaableid ehk patch-kordid, et ühendada tugijaamad ühes võrgus. All toodud näidis, kuidas on paigaldatud patch-kord, läbi ava, mis viib null korrusele.

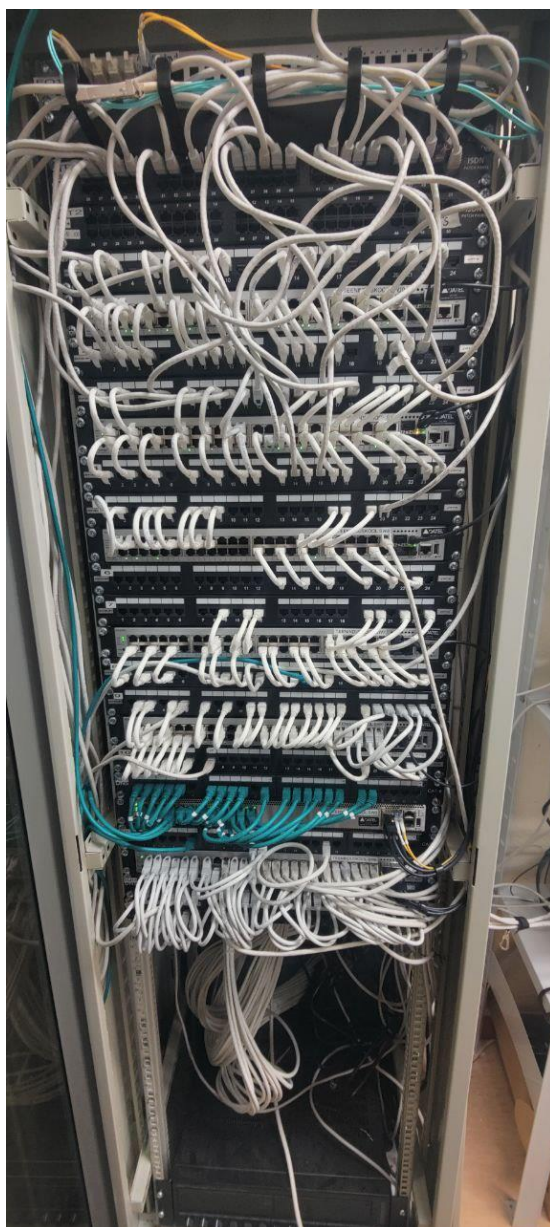


Joonis 3. Koht, kus on paigaldatud patch-kord



Joonis 4. Pordi pistikupesa

Samuti minu ülesanneteks oli jälgida kommutaatorite tööd, mille pilt on lisatud all pool.



Joonis 5. Kommutatorid

2.4. Multimeedia projektorite paigaldamine

Minu praktika tööülesanneteks oli paigaldada projektoreid ja teha projektorite aruannet. Samuti siin on pildil kujutatud, kuidas ma paigaldasin projektori koos oma rühmakaaslasega, kes oli minuga koos praktikal.



Joonis 6. Paigaldame projektori

Kokkuvõte ja järeldused

Praktika oli kasulik. Põhimõtteliselt praktika käigus ma aitasin kooli töötajaid ja korraldasin tehnilist abi. Praktika mulle meeldis ja sain kasuliku kogemust praktika ajal. Samuti arvan, et tulevikus kasutan praktikas saadud kogemust. Samuti parandasin eesti keele oskus.

Kasutatud kirjandus

Excel (wikipedia.org, 2023)

Domeenikontroller (encyclopedia.kaspersky.ru, 2023)

Arvutivõrk (wikipedia.org, 2023)

Projektor (wikipedia.org, 2023)