

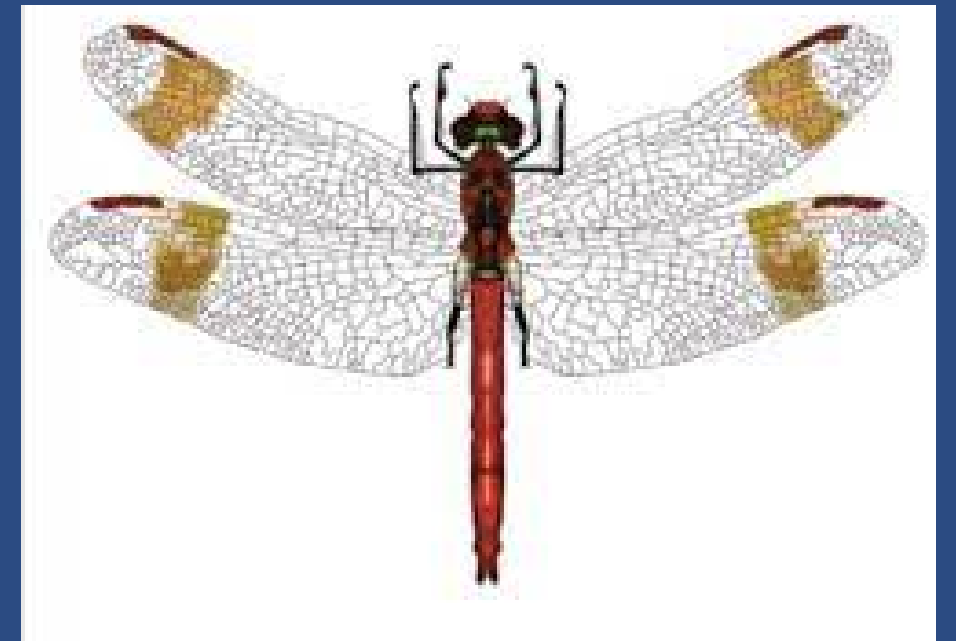
ЗАХИСТ МІНІ-ПРОЄКТІВ.

КОМАХИ УКРАЇНИ,

ЗАНЕСЕНІ В ЧЕРВОНУ

КНИГУ.

БАЪКА ПЕРЕВ'ЯЗАНА, ЗЕГРИС ЕВФЕМА



Бабка перев'язана



Бабка перев'язана може зустрітися в Україні у зх. Лісостепу, Прикарпатті та на невеликих висотах Карпат. Це один з найхарактерніших видів бабок Степової зони.

Бабки в горах піднімається лише до висоти 500

м

ЗОВНІШНІЙ ВИГЛЯД БАБКИ ПЕРЕВ'ЯЗАНОЇ

Тіло — 28-33, крила — 21-27 мм.

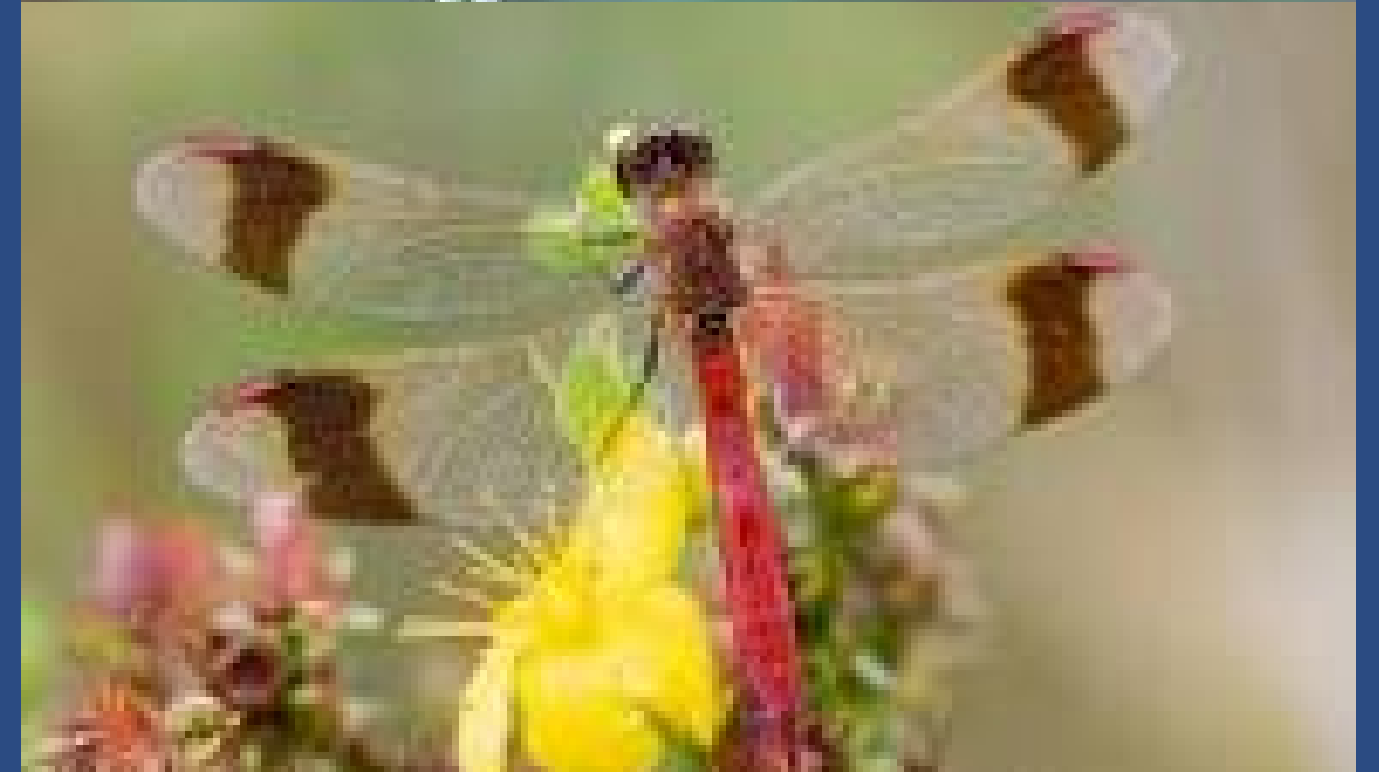
Самці, як у більшості представників роду, мають червоний живіт. Основною відмінною особливістю цього виду є наявність в обох статей, широких чорних смуг по всій зовнішній частині кожного крила.



ЦІКАВІ ФАКТИ ТА ЗАГРОЗА ЗНИКНЕННЯ

Личинки надають перевагу слабопроточним водоймам, струмкам з повільною течією, проточним озерам, озерам у заплавах річок. Личинка дуже чутлива до чистоти води і не переносить її забруднення. Загрозою є забруднення водойм, руйнування природних біотопів виду внаслідок хімічного та органічного забруднення водойм.

більше інформації про бабок є у відео



ЗЕГРИС ЕВФЕМА

метелик родини біланових. Є одним з найрідкісніших і найуразливіших степових метеликів. В Україні ще в 20 — 30-х роках заходив у лісостепову зону. Нині зустрічається дуже рідко на півдні Херсонської та Миколаївської області і в Криму.



ЗОВНІШНІЙ ВИГЛЯД ЗЕТРИСА ЕВФЕМА

Розмах крил — 40-49 мм.

Загальний фон забарвлення крил — білий. Мають характерну сіру з оранжевою серединою пляму на вершині досить гострих передніх крил, у самиць ця оранжева

пляма може бути невиразною, або зовсім заміщеною сірим кольором. Задні крила з невиразним зеленувато-жовтувато-сірим візерунком — блідим відбитком малюнка нижньої сторони крила.



ЦІКАВІ ФАКТИ

Живе у степах, іноді — вздовж шляхів і зрошувальних каналів. Дає 1 генерацію на рік. Літ метеликів триває з середини квітня до травня, можливі міграції. Самки відкладають яйця на квіткові бруньки деяких хрестоцвітих.

Метелик занесений до Червоної книги України. Охороняється у біосферних заповідниках. У місцях перебування зокрема у Білозерському районі Херсонської області доцільно створити територію природно-заповідного фонду, де слід запезпечити заборону випасання худоби, випалювання та викошування трав.



ДЯКУЮ ЗА УВАГУ!

С