

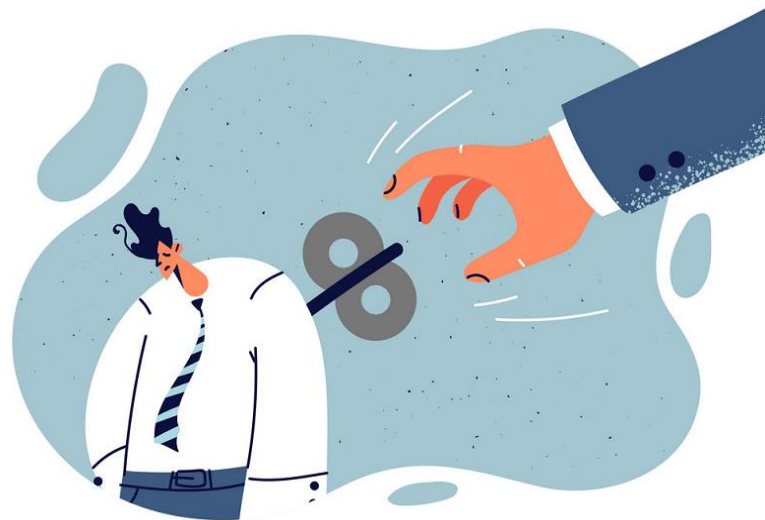
Психологічний зміст функцій управління. Загальні та специфічні функції управління





Функції психології управління

спрямовані на розв'язання проблем у системі управління, на забезпечення взаємодії учасників управлінського процесу з метою підвищення ефективності діяльності організації.



*Як самостійна галузь
знання психологія
управління виконує
такі функції:*



- *Теоретико-пізнавальна функція* - накопичення та аналіз знань з проблем управління, забезпечення інформацією організації;
- *Інформаційна функція* - систематизація інформації для управлінських процесів;
- *Соціокультурна та етнопсихологічна функції* - вивчення соціальних та психологічних аспектів управління;
- *Комунікативна (соціально-психологічна) функція* - узагальнення знань про ділове спілкування й взаємодії учасників в управлінні;
- *Гуманістична функція* - дотримання етичних норм в управлінні;
- *Прогностична функція* - психологічне прогнозування розвитку організацій та управлінських процесів;
- *Прикладна функція* - розробка практичних рекомендацій для поліпшення управлінської діяльності.

Психологія та соціологія в основу класифікації управлінських функцій беруть не управлінський цикл, а всю структуру діяльності керівника організації.

Так, сучасний психолог Віктор Шепель виокремлює *загальні* та *специфічні* функції.



Загальні функції – забезпечують змістовну визначеність гуманітарної діяльності підприємства. До загальних вчених відносять такі функції:

- *Збереження здоров'я персоналу і навколишнього середовища* – забезпечення безпеки, перевірка стану техніки, санітарно-гігієнічного режиму на кожному робочому місці;
- *Колективної згуртованості* – зміцнення духовної єдності працівників, їх професійної відповідальності за імідж організації;
- *Професійної підготовки* – системна підготовка та перепідготовка персоналу
- *Соціальної мотивації* – стимулювання участі та зацікавленості працівників, як матеріальною, так і духовною підтримкою.



Класифікуючи функції управління за їх загальним значенням, українські вчені О. Бандурка, С. Бочарова та О. Землянська виокремлюють *цільові та організаційні*.

Цільові функції визначають основні завдання управління, орієнтовані на досягнення цілей організації.

Систему *організаційних функцій*, на їх думку, утворюють такі:

- загально-організаційна;
- матеріально-технічного забезпечення;
- фінансово-економічного розвитку;
- обліку і контролю;
- політико-правова;
- соціальна;
- мотиваційна.



Специфічні функції є робочим інструментарієм здійснення загальних функцій соціального управління. До них відносяться функції:



- *інформаційно-діагностична* – збирання і збереження соціальної інформації про персонал, їх кваліфікацію, лідерський потенціал та інші важливі аспекти, стан і причини зміни кадрів тощо.
- *розпорядчо-виконавська* – підготовка документації та координація служб обслуговування, медичних установ, культурно-освітніх закладів.
- *соціального прогнозу* – прогнозування змін на підприємстві та їх наслідків зумовлених впровадженням нововведень.

Використані джерела:

- Старовойтенко Н. В. Психологія управління: навчально-методичний посібник для самостійного вивчення дисципліни [Електронний ресурс] / авт.-упор. : Н. В. Старовойтенко, В. І. Осипенко, І. А. Чемерис, Л. І. Білик, С. І. Ключка ; М-во освіти і науки України, ЧДТУ. – Черкаси : ЧДТУ, – 2020. – 300 с.
- https://web.posibnyky.vntu.edu.ua/icgn/1lesko_psiholog_upravlin_organizaciyi/113.html
- https://web.posibnyky.vntu.edu.ua/icgn/1lesko_psiholog_upravlin_organizaciyi/432.html
- Жавнерчик О.В. Психологія управління: Конспект лекцій. Одеса: ОДЕКУ, 2020. 161с.