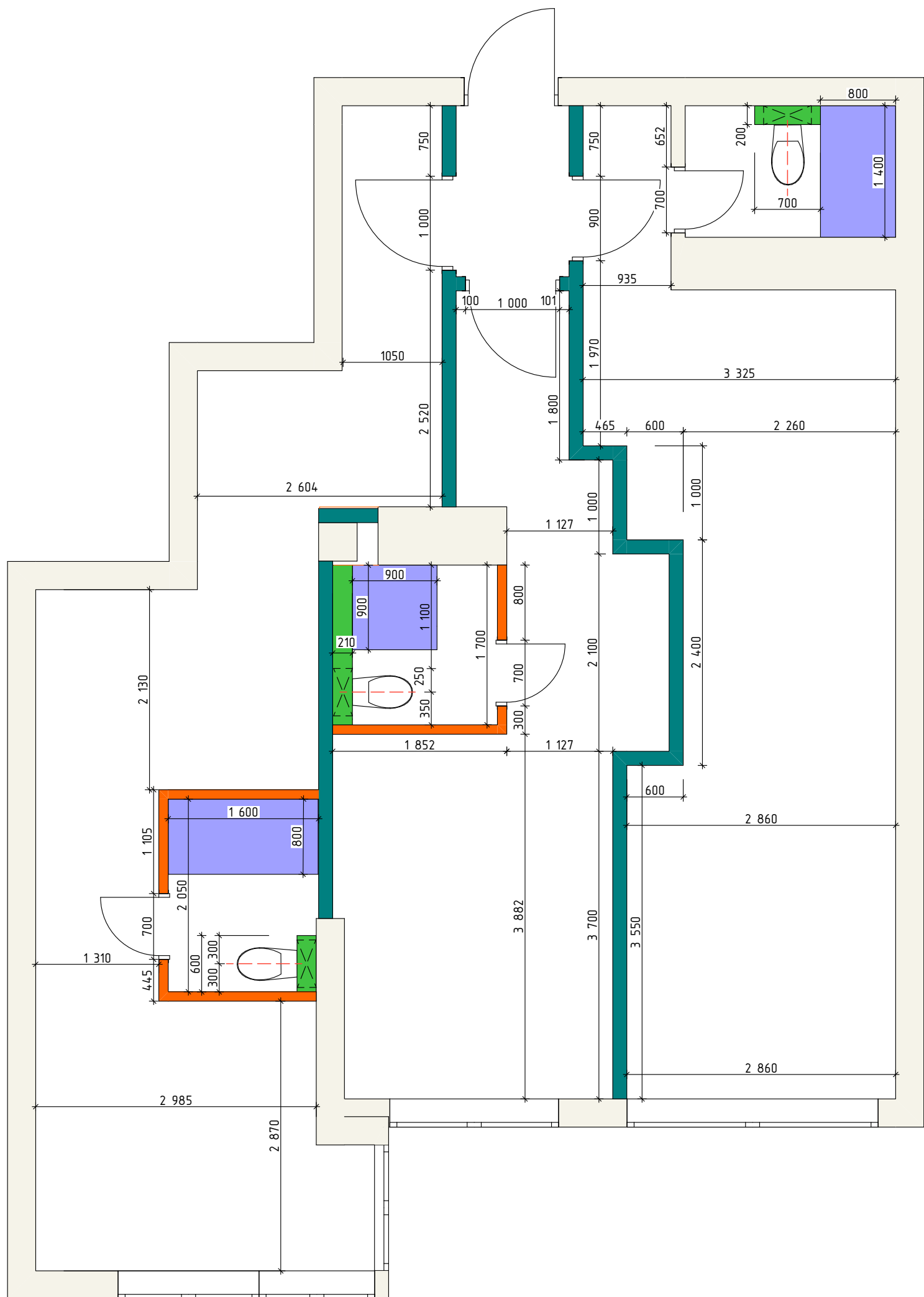


DAL^{Interiors}RE

Альбом дизайн-проекта

Ведомость чертежей проекта

№	Наименование чертежа
1	План монтажа перегородок и конструкций
2	План расстановки мебели
3	План размещения электрических розеток
4	План размещения светильников
5	Схема включения светильников

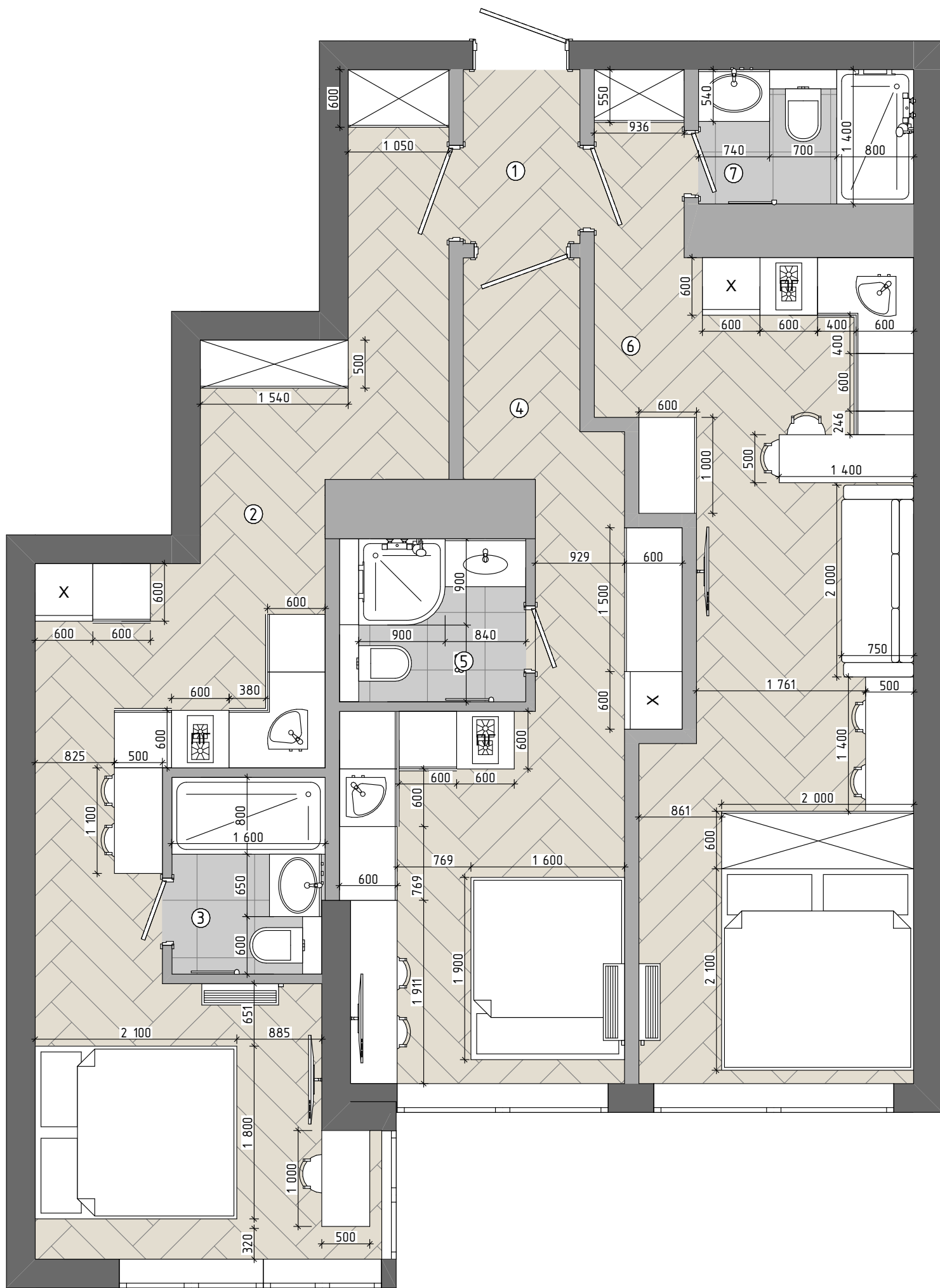


Условные обозначения:

- возводимые перегородки(гипсокартон 150мм)
- возводимые перегородки(гипсокартон 100мм)
- Короб для зашивки инсталляции из гипсокартона (высоту уточнить)
- душевой поддон в строительном исполнении
- вывести в один уровень (штукатурка, гипрок и тд.)

Примечания:

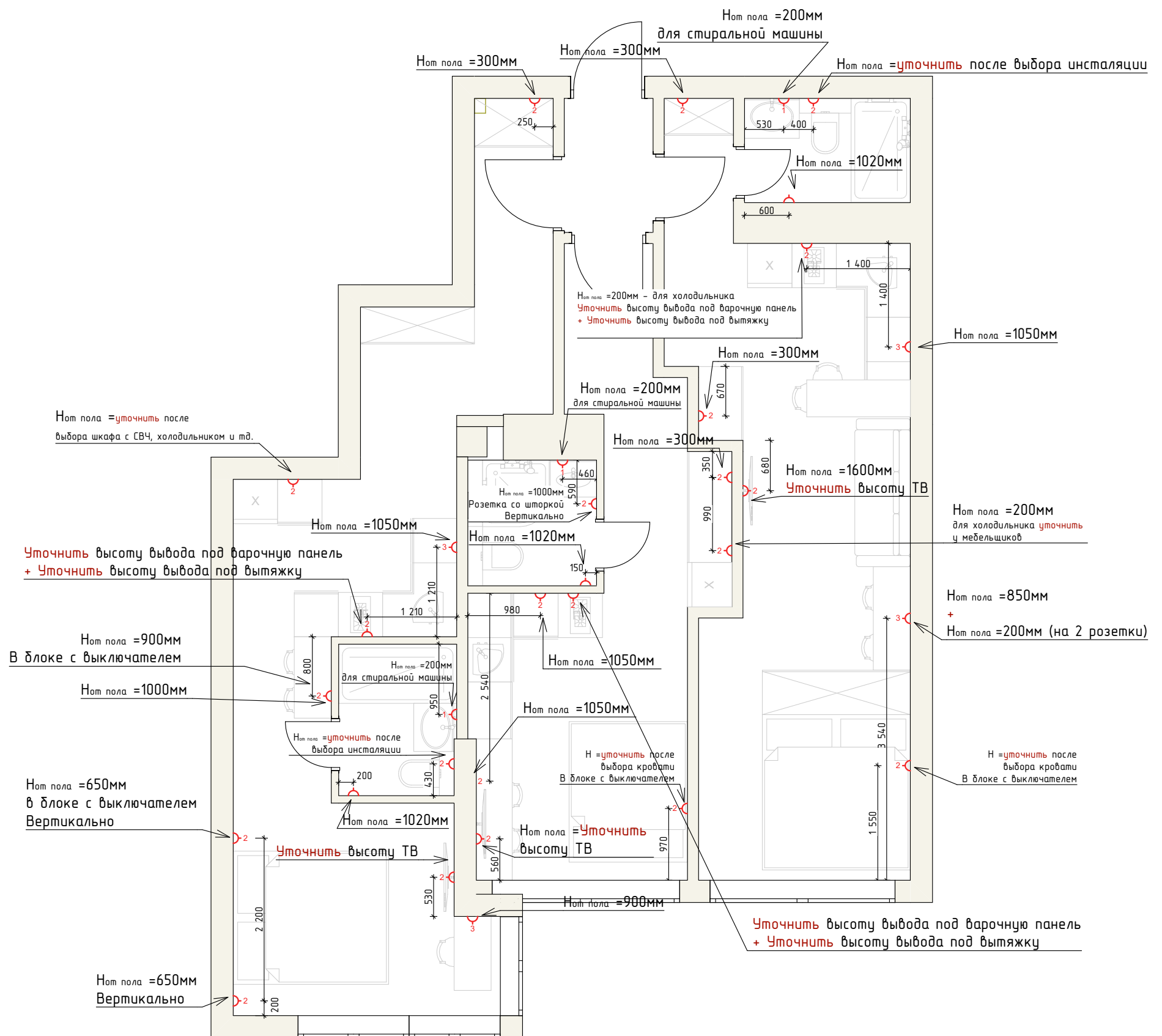
1. Высота перегородок до потолка, либо другая если указано на плане.
2. Во влажных помещениях перегородки и короба возводить из ГКВЛ.
3. Дверные проемы подготовить под установку согласно техническому заданию, полученному от поставщиков двери.




ЭКСПЛИКАЦИЯ ПОМЕЩЕНИЙ

№	Наименование	S, м2
1	Тамбур	2,20
2	Квартира 1	26,74
3	Сан. узел	3,60
4	Квартира 2	19,37
5	Сан. узел	2,96
6	Квартира 3	24,31
7	Сан. узел	3,14

План расстановки мебели

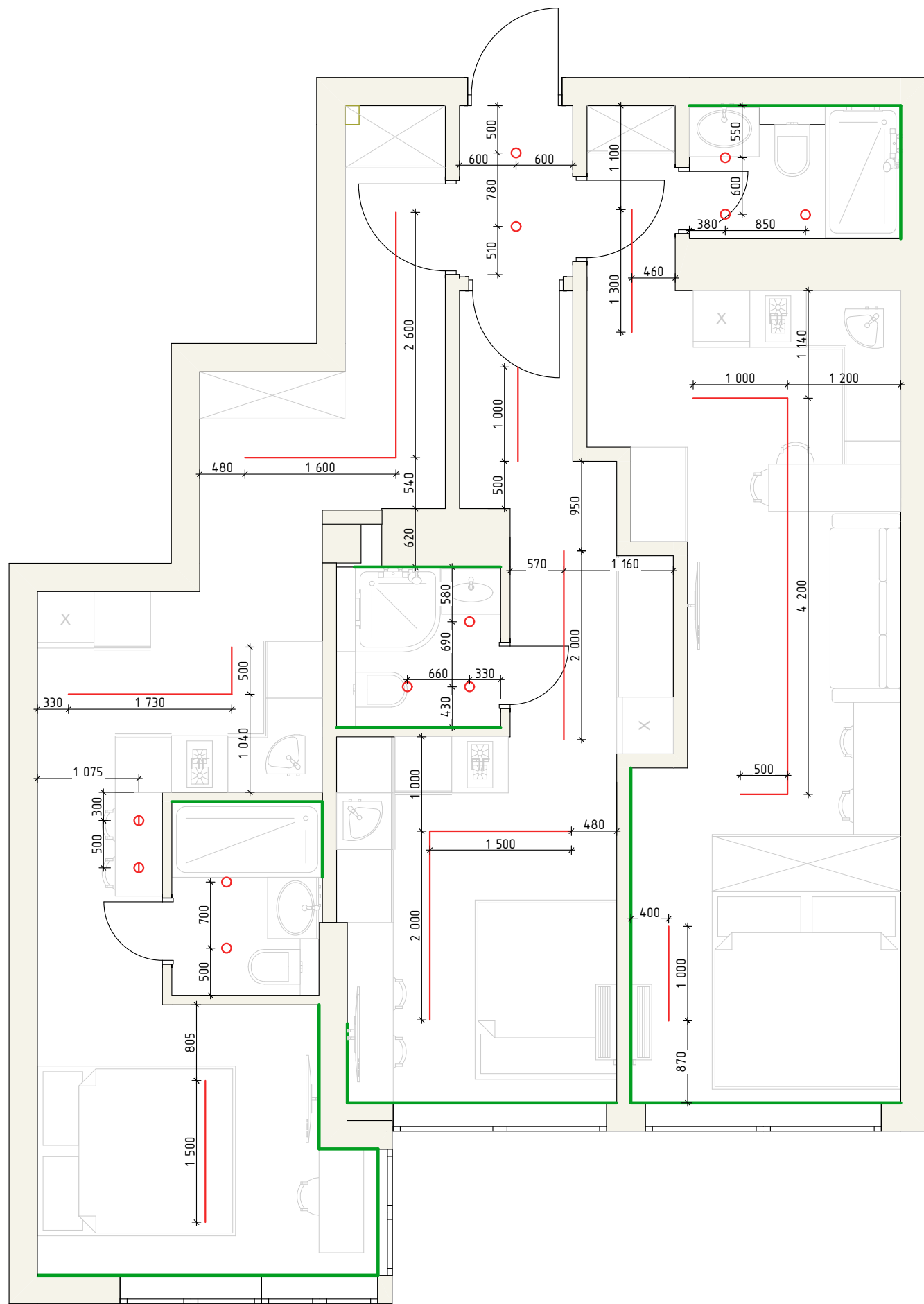


Условные обозначения:

 2 Розетка 220В (цифра обозначает количество)

Примечания:

1. Привязка дана к центру установки розетки или блока розеток.
2. Предусмотреть в сан. узлах выводы для вытяжных вентиляторов, включение от выключателя (см. "План включения светильников")
3. План смотреть вместе с "План включения светильников".

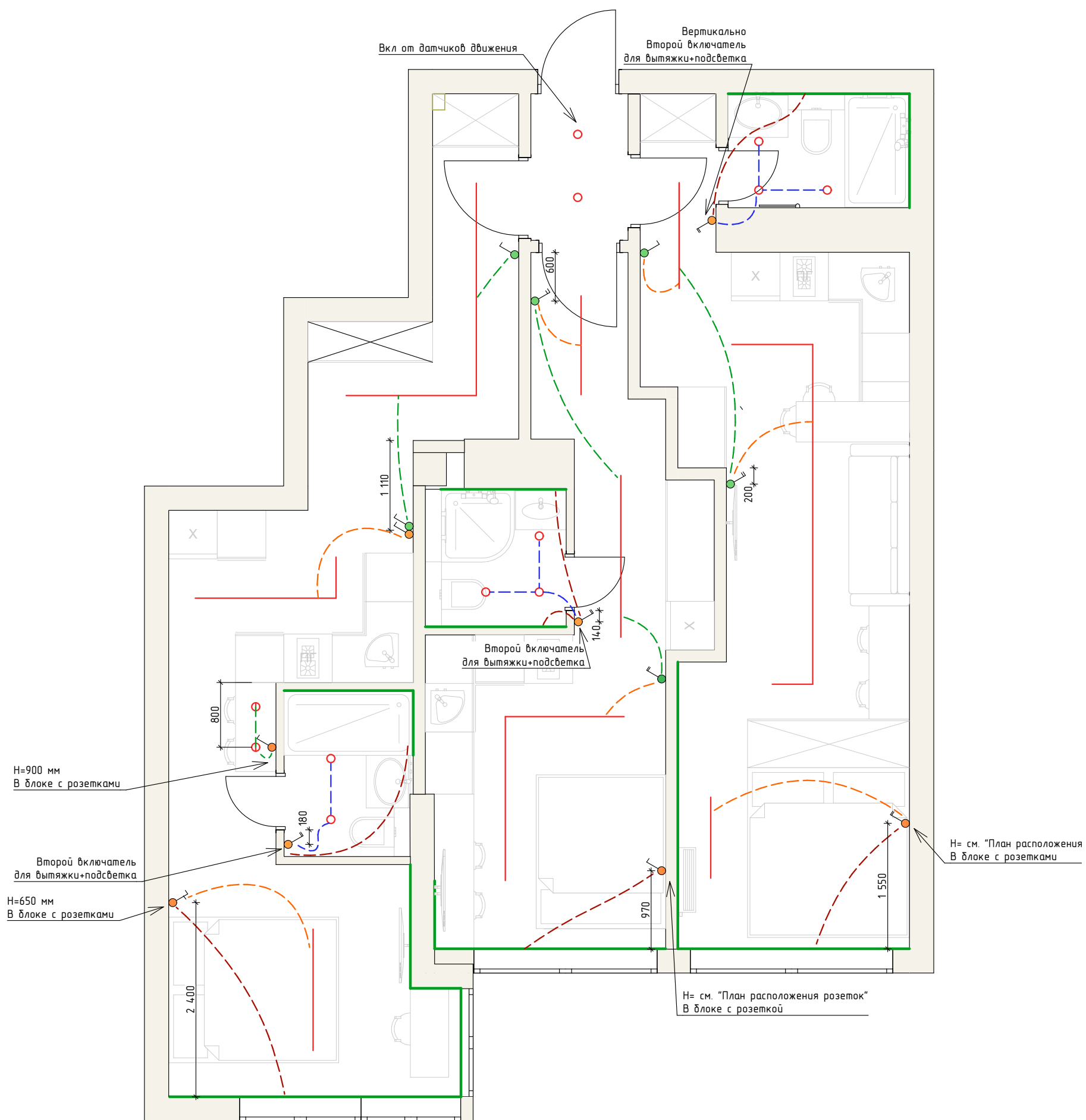


Условные обозначения:

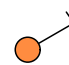
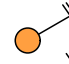
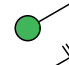

- Светодиодная лента
- Накладной магнитный трек
- Накладной точечный светильник
- ⊕ Подвесной светильник

Примечания:

1. Привязка указана к центру установки светильников.
2. Предусмотреть выводы под светодиодную ленту.



Условные обозначения:

-  Выключатель
-  Выключатель 2-х клавишный
-  Переключатель
-  Переключатель 2-х клавишный

Примечания:

1. Привязка от края проема или угла 200 мм, либо другая, если указано на схеме.
2. Высота установки выключателей 900 мм, от уровня чистового пола, либо другая, если указано на схеме.
3. Размещение выключателей в блоке с розетками см. "План расположения розеток".