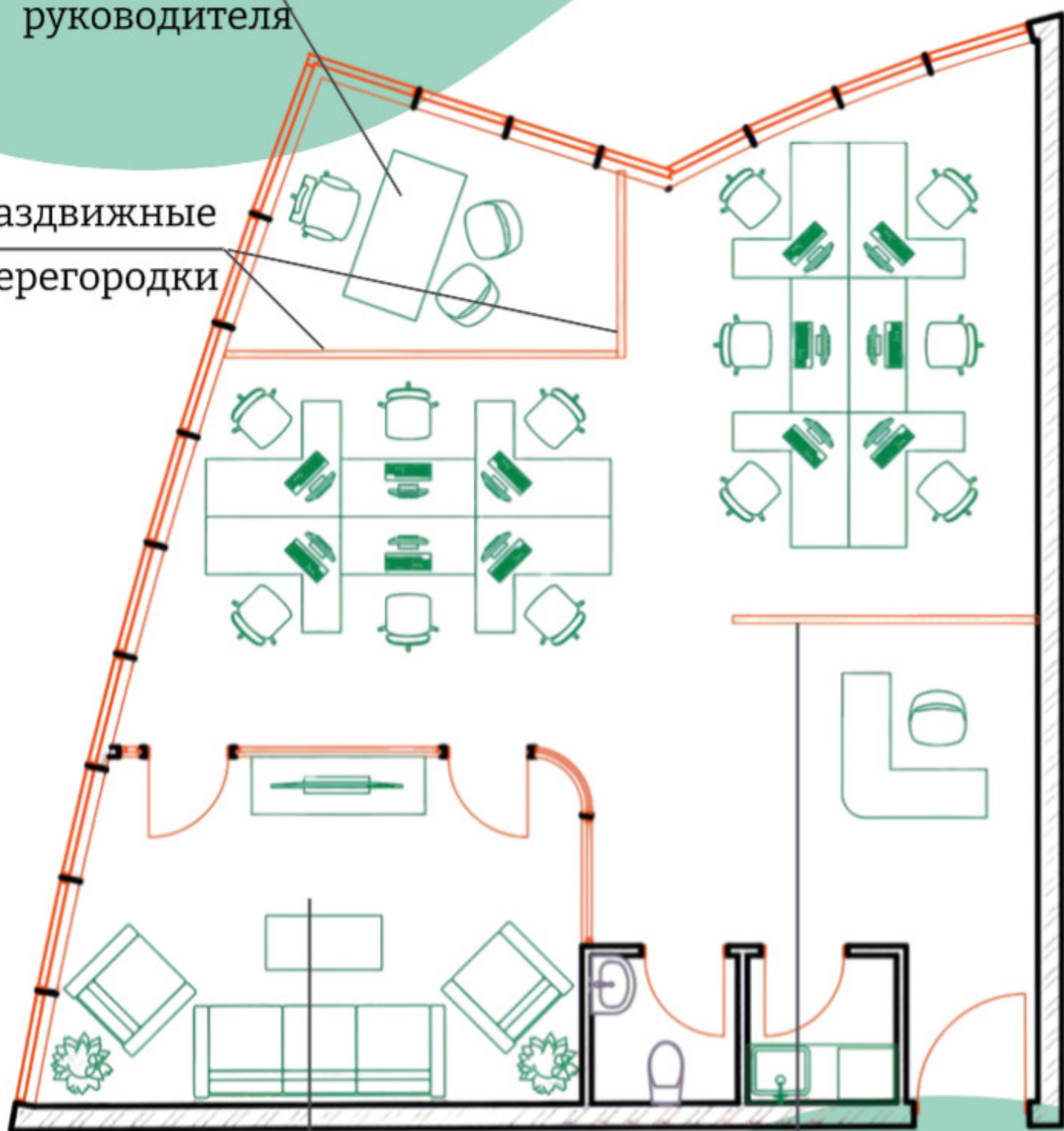


Набросок планировочного решения

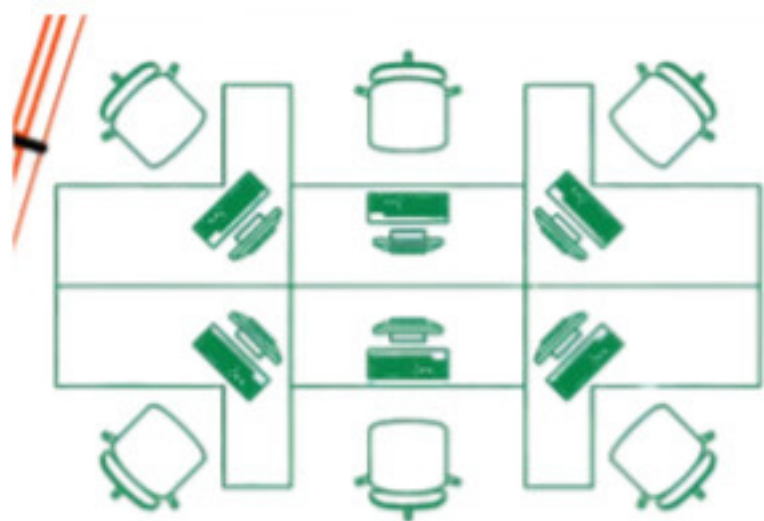
Рабочее место
руководителя

Раздвижные
перегородки



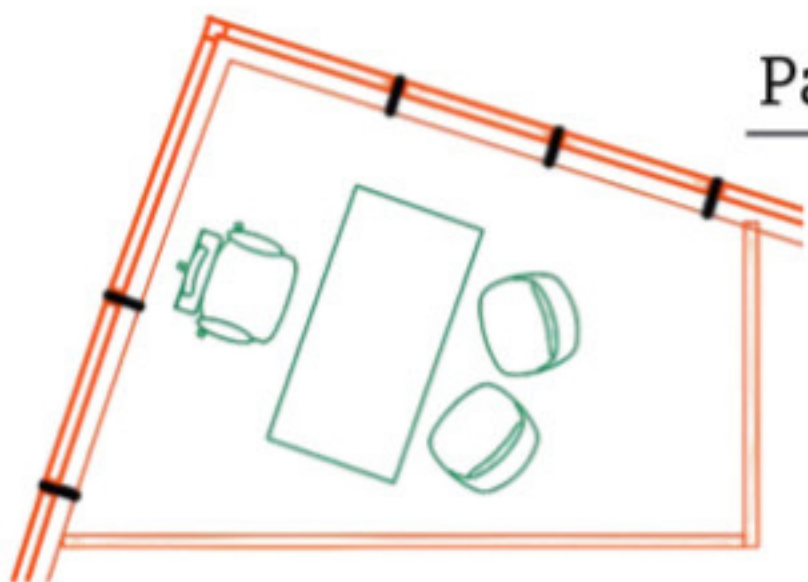
Лаундж-зона

Перегородка за
зоной ресепшн



Рабочая зона

- состоит из 6 рабочих столов (4 угловых, 2 - прямых)
- такое решение позволяет комфортно разместить 6 человек
- в случае необходимости столы могут быть передвинуты, а пространство офиса легко перекомпоновано под новые нужды
- простота монтажа и сборки
- люди, сидящие по углам, могут развернуть свой монитор так, чтоб сидящий рядом не видел экран
- наличие угловых столов позволяет расположить вместительные тумбы и с комфортом организовать хранение вещей сотрудников
- можно купить готовые столы (даже в Икее) и не привязываться к мебели под заказ или специализированной офисной мебели



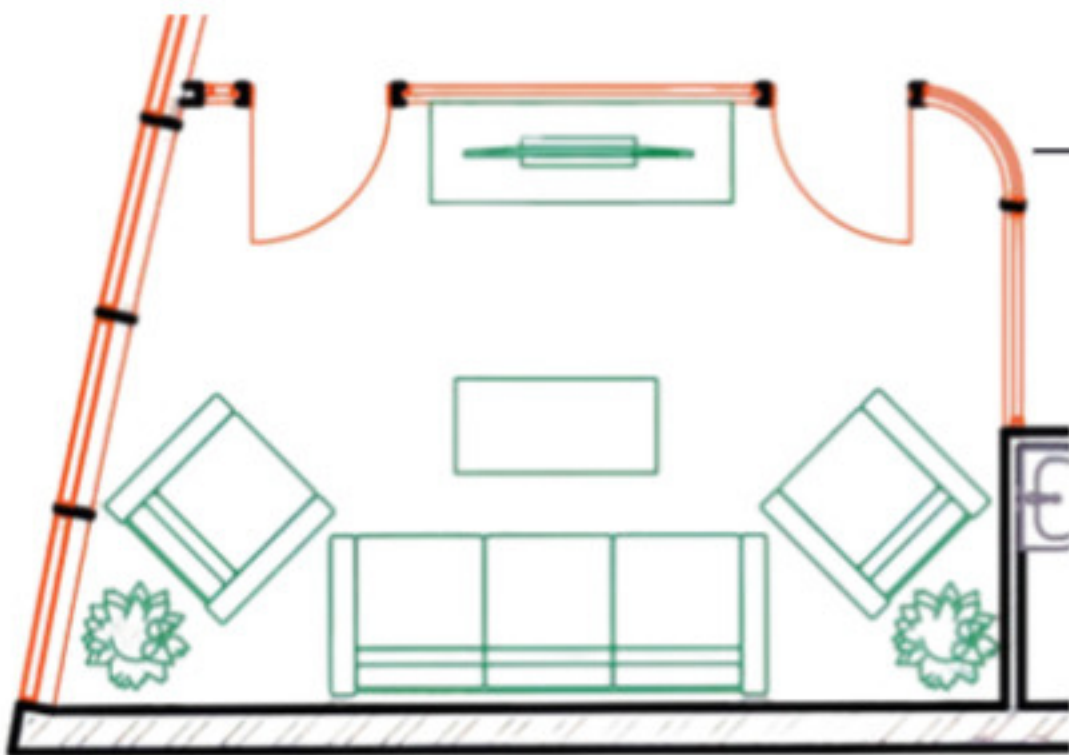
Рабочее место руководителя

- может быть дополнено стеллажами, шкафом и т.д.
- по периметру - раздвижные перегородки которые создадут приватную зону для работы руководителя, при необходимости кабинет можно открыть или же закрыть полностью

Пример раздвижных перегородок

- монтируются к потолку, стенам или напольным стойкам
- легко складываются и закрываются
- большой выбор материалов (стекло матовое, прозрачное, затемненное), пластик, дерево и т.д





Лаундж-зона

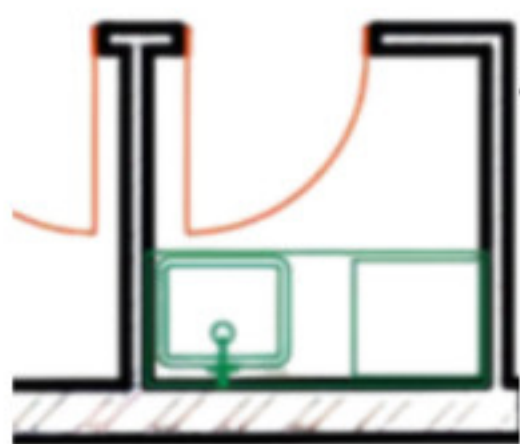
- мини бар расположен в тумбе под ТВ
- можно изменить расположение мебели и найти место для бара большего размера или маленького винного шкафа



Ресепшн

- г-образной формы со скругленным углом, повторяющий форму лаундж-зоны
- по бокам - 2 прохода для администратора
- за ресепшеном - перегородка

- перегородка может быть низкой (не до потолка, например высотой 180 см), модульной и т.д., но она должна быть центральным элементом офиса. Когда человек заходит в офис, первое, что бросается в глаза - ресепшн и перегородка за ним. На перегородке можно разместить логотип компании, подсветку или другой декоративный элемент.
- так же перегородка отделяет рабочую зону от зоны входа и остального пространства офиса



Мини-кухня

- минимальный набор мебели и техники
- мойка
- мини-холодильник на уровне нижних ящиков
- на столешнице мелкая техника, типа кофемашины

и т.д.

- верхние ящики высокие
- микроволновка установлена в верхний ящик

Это не полноценная планировка, а набросок или концепт

Чтоб полностью проработать планировку нужны размеры и фоторафии помещения, а так же обсуждение Ваших пожеланий

Любой элемент офиса может быть заменен или проработан в зависимости от исходных данных

Я с радостью продолжу работу над планировкой, а так же разработаю полный дизайн-проект при необходимости

Для сотрудничества можете написать мне в сообщения на сайт или в мой телеграм: +66918548771

Спасибо за внимание!